

Link do produktu: <https://elektronikadomowa.pl/kamera-kopulkowa-ip-dahua-ipc-hdbw1230e-0280b-2mpx-28mm-ir30-12vdc-poe-p-8281.html>



## KAMERA KOPUŁKOWA IP DAHUA IPC-HDBW1230E-0280B 2Mpx 2.8mm IR30 12VDC PoE

Cena brutto	<b>552,27 zł</b>
Cena netto	<b>449,00 zł</b>
Dostępność	<b>Produkt archiwalny</b>
Numer katalogowy	<b>13391</b>
Producent	<b>Dahua</b>
Widzenie w nocy	<b>21-30 m</b>
Rozdzielczość	<b>2 Mpx (FullHD)</b>
Obiektyw	<b>stałogniskowy 2.8 mm</b>

### Opis produktu

**Kamera kopułkowa DAHUA IP** posiada wbudowany przetwornik obrazu o rozdzielczości **2 MPX** oraz obiektyw stałogniskowy **2.8 mm**. Produkt wyposażony jest też w reflektor podczerwieni **z zasięgiem do 30 m**. Atutem kamery jest też możliwość pracy w chmurze **Easy4IP** - możliwość podłączenia urządzenia do internetu bez konieczności posiadania standardowego łącza i wykonywania skomplikowanej konfiguracji. Do obsługi sprzętu przydatna będzie też darmowa aplikacja **gDMSS Lite** (system Android - sklep Google Play) lub **iDMSS Lite** system iOS - sklep App Store).

Produkt posiada wodoodporną i wandaloodporną obudowę, stanowiącą ochronę sprzętu przed złymi warunkami atmosferycznymi i aktami wandalizmu. Przeznaczony jest **do różnorodnych zastosowań wewnętrznych i zewnętrznych**. Pozwala ona na montaż sprzętu **na suficie i na ścianie**.

### Cechy produktu:

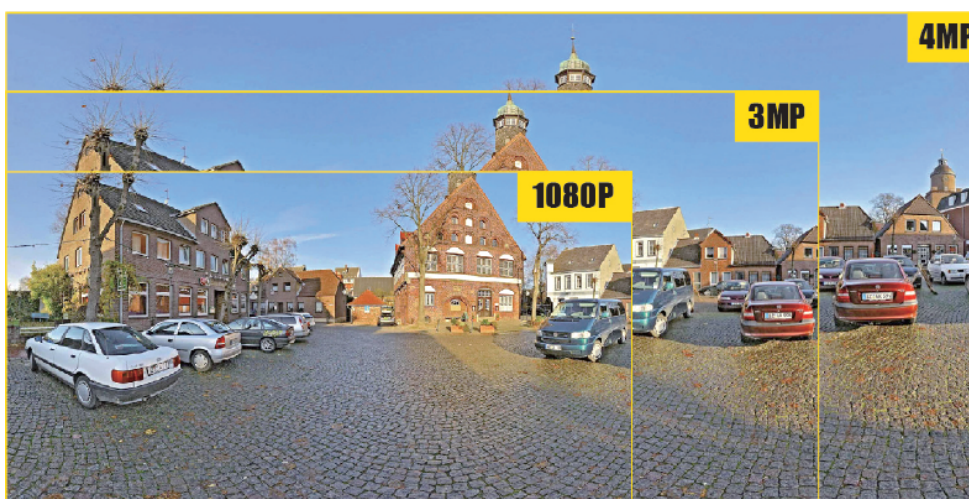
- przetwornik: 1/2.7", 2 MPX Progressive scan, CMOS
- ilość klatek: 25 kl/s @1080p
- kompresja wideo: H.264+/H.264/H.265+/H.265
- obiektyw stałogniskowy 2.8 mm
- funkcje: DWDR, Dzień/noc (ICR), 3DNR, AWB, AGC, BLC
- zasięg promienników podczerwieni: do 30 m
- dużo opcji monitoringu sieciowego:
  - podgląd za pośrednictwem Internetu,
  - CMS (DSS/PSS)
  - DMSS
- stopień ochrony: IP67, IK10
- zasilanie: 12VDC, PoE

\* Kamera dostępna także w kolorze czarnym (IPC-HDBW1230EP-0280-BLACK).

### Przeznaczenie:

Kamera posiada wodoodporną i wandaloodporną obudowę, stanowiącą ochronę sprzętu przed złymi warunkami atmosferycznymi i aktami wandalizmu. Przeznaczona jest do różnorodnych zastosowań wewnętrznych i zewnętrznych. Pozwala ona na montaż sprzętu na suficie i na ścianie. Jest przydatna do obserwacji np. magazynów, biur, hurtowni czy szkół.

### Jakość obrazu:



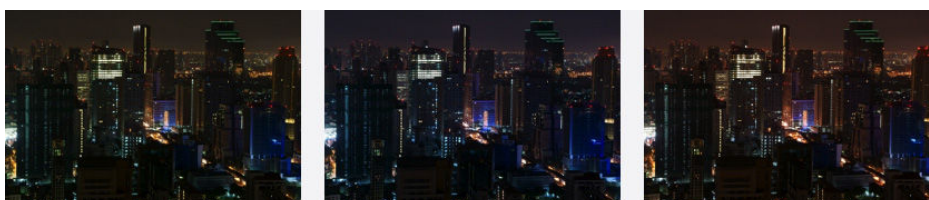
#### Wybrane funkcje:

##### 1) AGC (Auto Gain Control - automatyczna kontrola wzmocnienia)

Funkcja, dzięki której można uzyskać większy poziom sygnału - szczególnie w warunkach słabego oświetlenia. Obraz staje się wyostrzony, więc jest też bardziej czytelny.

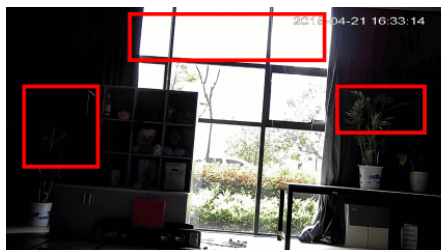
##### 2) AWB (system automatycznego balansu bieli)

Funkcja, dzięki której można uzyskać odpowiednie kolory obrazu - automatycznie dostosowywane są parametry, aby zachować naturalne proporcje odcieni bieli. Obraz staje się bardziej czytelny, rzeczywisty.

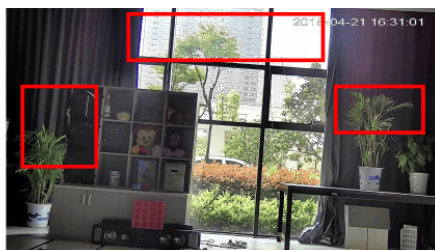


##### 3) WDR (Wide Dynamic Range - szeroki zakres dynamiki)

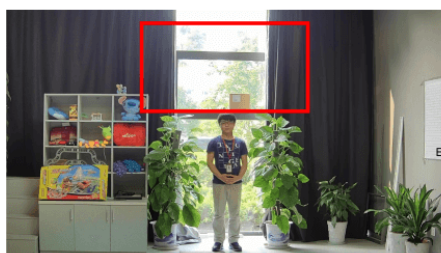
Dzięki niej poprawimy jakość obrazu, gdyż uzyskujemy optymalny kolor i doświetlenie kadru. Funkcja zmienia parametry miejsc niedoświetlonych oraz prześwietlonych.



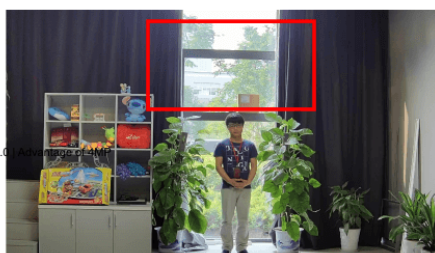
WDR OFF



WDR ON



120dB WDR



140dB WDR

#### 4) DNR (Digital Noise Reduction - cyfrowa redukcja szumów)

Dzięki niej łatwo zredukujemy szumy na obrazie, ale zminimalizujemy niedociągnięcia powstałe w wyniku całkowitego lub niedostatecznego braku światła.



#### 5) BLC (Back Light Compensation - kompensacja światła wstecznego)

Funkcja przydatna w sytuacji, gdy sprzęt ukierunkowany jest na silne światło i pierwszy plan jest zbyt ciemny, przez co też niewyraźny. BLC rozświetla ciemne miejsca, wraz z tłem, dzięki czemu jakość obrazu jest zdecydowanie lepsza.



#### Smart PSS (dla komputera)



### DMSS (dla urządzeń mobilnych)



### Oprogramowanie ONVIF (współpraca z większością kamer IP)



### Specyfikacja techniczna:

- przetwornik: 1/2.7 " 2 MPX PS CMOS
- system skanowania: progresywny
- rozdzielczość: 1920 x 1080 (1080p), 1280 x 960 (1.3 Mpx), 1280 x 720 (720p), 704 x 576 / 704 x 480 (D1), 352 x 288 / 352 x 240 (CIF)
- obiektyw stałoogniskowy 2.8 mm/F2.0
- kąt widzenia: 110°
- strumień główny: 2M (1~25 fps)
- strumień pomocniczy : D1/CIF (1~25/30 fps)
- szybkość elektronicznej migawki: automatyczne/ręczne, 1s ~1/10000s
- min. oświetlenie: 0.1 Lux/F2.0 (kolor) 0Lux/F2.0 (IR wł.)
- zasięg promiennika podczerwieni IR: do 30 m
- wybrane funkcje: 3D-DNR DWDR ICR BLC HLC AGC detekcja ruchu balans bieli (automatyczny/ręczny)

- 
- regulacja wzmocnienia: automatyczny/ręczny strefy prywatności (4)
  - tryb korytarzowy: wspierany
  - stosunek sygnał/szum (S/N): > 50 dB
  - kompresja obrazu: H.265+ / H.265 / H.264+ / H.264
  - przepływność (bitrate): 4 ... 8192 kbit/s - H.264
  - prędkość transmisji strumienia głównego: 20 kl/s @4MPX 25 kl/s @3.6 MPX
  - interfejs sieciowy: 10/100 Base-T (RJ-45)
  - protokoły sieciowe: HTTP, HTTPS, TCP, ARP, RTSP, RTP, UDP, SMTP, FTP, DHCP, DNS, DDNS, PPPoE, IPv4/IPv6, QoS, UPnP, NTP, Multicast, Bonjour, 802.1x, Multicast, ICMP, IGMP
  - standard: ONVIF, CGI
  - max. liczba użytkowników on-line: 20
  - dostęp z mobilny: iPhone, iPad, Android
  - stopień ochrony: IP67, IK10
  - temperatura pracy: -30°C ... +60°C
  - zasilanie: PoE (802.3af), 12 V DC
  - pobór mocy: ≤ 3.7 W
  - wymiary:  $\Phi$  110 x 81 mm
  - waga: 0.34 kg

#### **W zestawie:**

- kamera Dahua IPC-HDBW1230E-0280B - 1 szt.