

Link do produktu: <https://elektronikadomowa.pl/kamera-kopulkowa-ip-dahua-ipc-d26p-0280b-2mpx-28mm-ir30-12vdc-p-6322.html>



KAMERA KOPUŁKOWA IP DAHUA IPC-D26P-0280B 2Mpx 2.8mm IR30 12VDC

Cena brutto	383,99 zł
Cena netto	312,19 zł
Dostępność	Produkt archiwalny
Numer katalogowy	11516
Producent	Dahua
Widzenie w nocy	21-30 m
Rozdzielczość	2 Mpx (FullHD)
Obiektyw	stałogniskowy 2.8 mm

Opis produktu

Kamera kopułkowa DAHUA IP posiada wbudowany przetwornik obrazu o rozdzielczości **2 MPX** oraz obiektyw stałogniskowy **2.8 mm**. Produkt wyposażony jest też w reflektor podczerwieni **z zasięgiem do 30 m**. Jest to nowoczesny sprzęt, który posiada wbudowany **moduł WiFi**, dzięki któremu nie wymaga połączenia kablowego do z sieci lokalną. Obsługuje również kartę MicroSD (do 128 Gb, brak w zestawie). Produkt posiada wodoodporną obudowę, stanowiącą ochronę sprzętu przed złymi warunkami atmosferycznymi. Przeznaczony jest **do różnorodnych zastosowań wewnętrznych i zewnętrznych**. Pozwala ona na montaż sprzętu **na suficie i na ścianie**.

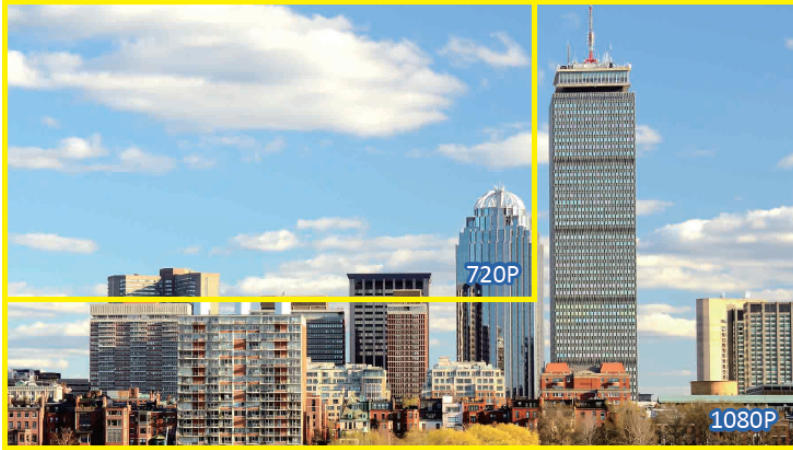
Cechy produktu:

- przetwornik: 1/2.7" 2 MPX Sony CMOS
- ilość klatek: 25kl/s@2MPX (1920 x 1080)
- kompresja wideo: H.265/H.264
- obiektyw stałogniskowy 2.8 mm
- funkcje: DWDR, Dzień/noc (ICR), 3DNR, AWB, AGC, BLC
- zasięg promienników podczerwieni: do 30 m
- wbudowany mikrofon
- wbudowane WiFi
- obsługa kart MicroSD do 128 Gb (brak w zestawie)
- dużo opcji monitoringu sieciowego:
 - podgląd za pośrednictwem Internetu,
 - CMS (DSS/PSS)
 - DMSS
- stopień ochrony: IP67
- zasilanie: 12VDC

Przeznaczenie:

Kamera posiada wodoodporną obudowę, stanowiącą ochronę sprzętu przed złymi warunkami atmosferycznymi. Przeznaczona jest do różnorodnych zastosowań wewnętrznych i zewnętrznych. Pozwala ona na montaż sprzętu na suficie i na ścianie. Jest przydatna do obserwacji np. magazynów, biur, hurtowni czy szkół.

Jakość obrazu:



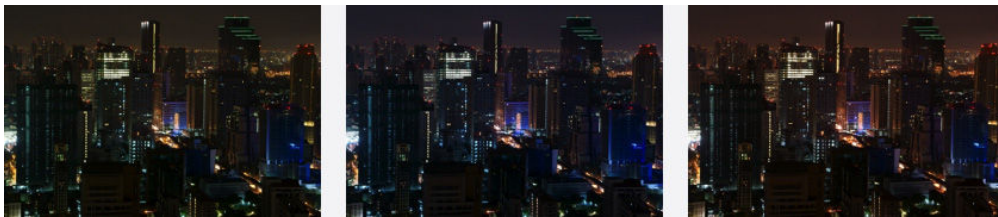
Wybrane funkcje:

1) AGC (Auto Gain Control - automatyczna kontrola wzmocnienia)

Funkcja, dzięki której można uzyskać większy poziom sygnału – szczególnie w warunkach słabego oświetlenia. Obraz staje się wyostrzony, więc jest też bardziej czytelny.

2) AWB (system automatycznego balansu bieli)

Funkcja, dzięki której można uzyskać odpowiednie kolory obrazu - automatycznie dostosowywane są parametry, aby zachować naturalne proporcje odcieni bieli. Obraz staje się bardziej czytelny, rzeczywisty.

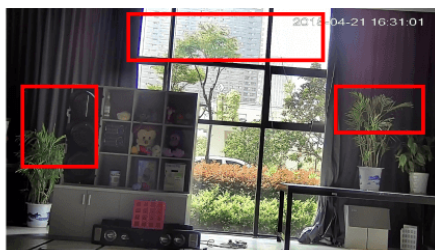


3) WDR (Wide Dynamic Range - szeroki zakres dynamiki)

Dzięki niej poprawimy jakość obrazu, gdyż uzyskujemy optymalny kolor i doświetlenie kadru. Funkcja zmienia parametry miejsc niedoświetlonych oraz prześwietlonych.



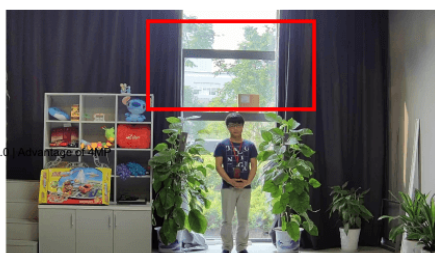
WDR OFF



WDR ON



120dB WDR



140dB WDR

4) DNR (Digital Noise Reduction - cyfrowa redukcja szumów)

Dzięki niej łatwo zredukujemy szumy na obrazie, ale zminimalizujemy niedociągnięcia powstałe w wyniku całkowitego lub niedostatecznego braku światła.



5) BLC (Back Light Compensation - kompensacja światła wstecznego)

Funkcja przydatna w sytuacji, gdy sprzęt ukierunkowany jest na silne światło i pierwszy plan jest zbyt ciemny, przez co też niewyraźny. BLC rozświetla ciemne miejsca, wraz z tłem, dzięki czemu jakość obrazu jest zdecydowanie lepsza.



Smart PSS (dla komputera)



DMSS (dla urządzeń mobilnych)



Oprogramowanie ONVIF (współpraca z większością kamer IP)



Specyfikacja techniczna:

- przetwornik: 1/2.7 " 2 MPX Sony CMOS
- rozdzielczość: 1920 x 1080 - 2.0 Mpx
- strumień główny: 1920 x 1080, 1280 x 1024, 1280 x 960, 1280 x 720
- strumień pomocniczy: 640 x 480, 320 x 240
- obiektyw stałogniskowy 2.8 mm
- kąt widzenia: 112°

-
- zasięg promiennika podczerwieni IR: do 30 m
 - kompresja obrazu: H.265 / H.264
 - wbudowany mikrofon
 - prędkość transmisji strumienia głównego: 25 kl/s @2 Mpx
 - interfejs sieciowy: 1 x 100Mbps Ethernet
 - protokoły sieciowe: TCP, RTSP, DHCP
 - dostęp z mobilny: przez aplikację Easy4IP (iOS, Android), przez chmurę P2P
 - zgodność: ONVIF
 - gniazdo karty pamięci: obsługa kart MicroSD do 128 Gb (brak w zestawie)
 - moduł WiFi: IEEE 802.11 b/g/n, zasięg działania w terenie otwartym do 50 m (otwarta przestrzeń)
 - detekcja ruchu: tak
 - obudowa: metalowa
 - stopień ochrony: IP67
 - temperatura pracy: -10°C ... +50°C
 - zasilanie: 12V DC / 1A
 - pobór mocy: ≤ 4,6 W
 - wymiary: $\Phi 130 \times 88,9$ mm
 - waga: 0.41 kg

W zestawie:

- kamera Dahua IPC-D26P-0280B - 1 szt.