

Link do produktu: <https://elektronikadomowa.pl/kamera-kopulkowa-ip-dahua-ipc-cd2c20m-zs-2812-2mpx-2-812mm-ir30-12vdc-poe-p-9185.html>



KAMERA KOPUŁKOWA IP DAHUA IPC-CD2C20M-ZS-2812 2Mpx 2,8~12mm IR30 12VDC PoE

Cena brutto	1 039,35 zł
Cena netto	845,00 zł
Dostępność	Produkt archiwalny
Numer katalogowy	451
Producent	Dahua

Opis produktu

Kamera kopułkowa DAHUA IP posiada wbudowany przetwornik obrazu o rozdzielczości **2 MPX** oraz obiektyw zmiennoogniskowy **2.8-12 mm**, dzięki któremu rozpoznasz osoby i szczegóły na obserwowanym obrazie. Dzięki wbudowanemu promiennikowi podczerwieni o zasięgu **do 30 m** uzyskasz dobry obraz także w zupełnej ciemności. Produkt posiada wodoodporną obudowę, zapewniającą ochronę sprzętu przed złymi warunkami atmosferycznymi. Służy **do różnych zastosowań nadzoru wizyjnego (wewnętrznego i zewnętrznego)**. Pozwala na **montaż na ścianie lub na suficie**.

Cechy produktu:

- przetwornik: 1/2.7" 2 MPX, CMOS
- kompresja wideo: H.265+ / H.265 / H.264+ / H.264 / MJPEG
- obiektyw zmiennoogniskowy 2.8-12 mm, motozoom
- promiennik podczerwieni - zasięg do 30 m (w terenie otwartym)
- funkcje: DWDR, Dzień/noc (ICR), BLC, HLC, ROI, 3D DNR, AGC, AWB, Strefy prywatności (do 24), Mirror, Detekcja ruchu (max. 4)
- obsługa kart Micro SD do 128GB (możliwy zapis lokalny; brak karty w zestawie)
- dużo opcji monitoringu sieciowego:
 - podgląd za pośrednictwem Internetu,
 - CMS (DSS/PSS)
 - DMSS
- stopień ochrony: IP67

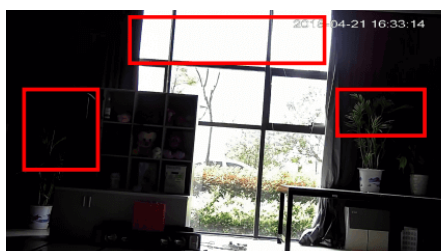
Przeznaczenie:

Produkt posiada wodoodporną obudowę, zapewniającą ochronę sprzętu przed złymi warunkami atmosferycznymi. Służy do różnych zastosowań nadzoru wizyjnego (zewnętrznego i wewnętrznego). Pozwala na montaż na ścianie lub na suficie. Jest przydatna do obserwacji np. magazynów, biur, hurtowni czy szkół.

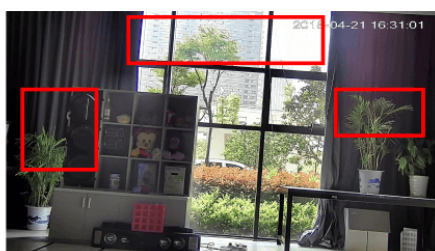
Wybrane funkcje:

1) WDR (Wide Dynamic Range - szeroki zakres dynamiki)

Dzięki niej poprawimy jakość obrazu, gdyż uzyskujemy optymalny kolor i doświetlenie kadru. Funkcja zmienia parametry miejsc niedoświetlonych oraz prześwietlonych.



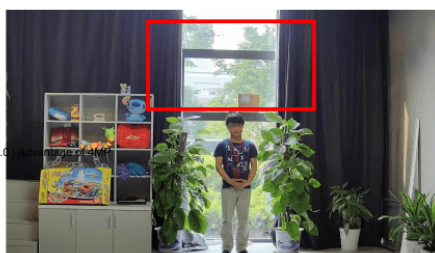
WDR OFF



WDR ON



120dB WDR



140dB WDR

2) DNR (Digital Noise Reduction - cyfrowa redukcja szumów)

Dzięki niej łatwo zredukujemy szumy na obrazie, ale zminimalizujemy niedociągnięcia powstałe w wyniku całkowitego lub niedostatecznego braku światła.

3) BLC (Back Light Compensation - kompensacja światła wstecznego)

Funkcja przydatna w sytuacji, gdy sprzęt ukierunkowany jest na silne światło i pierwszy plan jest zbyt ciemny, przez co też niewyraźny. BLC rozświetla ciemne miejsca, wraz z tłem, dzięki czemu jakość obrazu jest zdecydowanie lepsza.

Smart PSS (dla komputera)



DMSS (dla urządzeń mobilnych)



Oprogramowanie ONVIF (współpraca z większością kamer IP)



Specyfikacja techniczna:

- standard: TCP/IP
- przetwornik: 1/2.7" 4MPX PS CMOS
- obiektyw zmiennoogniskowy: 2.8-12 mm, motozoom
- kąt widzenia: 105° ... 33°
- rozdzielczość: 1920 x 1080 (1080p), 1280 x 960 (1,3 Mpx), 1280 x 720 (720p)
- stosunek sygnał/szum (S/N): >50 dB
- promiennik podczerwieni - zasięg do 30 m (w terenie otwartym)
- przepływność (bitrate): 32 kbit/s ... 6144 kbit/s (H.265), 12 kbit/s ... 6144 kbit/s (H.264)
- obsługa kart Micro SD do 128GB (możliwy zapis lokalny; brak karty w zestawie)
- metoda kompresji obrazu: H.265+ / H.265 / H.264+ / H.264 / MJPEG
- prędkość transmisji strumienia głównego: 25 kl/s @ 1080p
- dostęp z telefonu komórkowego: darmowa aplikacja gDMSS Lite (Android) i iDMSS Lite (iOS)
- interfejs sieciowy: 10/100 Base-T (RJ-45)
- protokoły sieciowe: HTTP, HTTPS, TCP, ARP, RTSP, RTP, RTCP, UDP, SMTP, FTP, DHCP, DNS, DDNS, PPPoE, IPv4/IPv6, QoS, UPnP, NTP, Bonjour, IEEE 802.1x, Multicast, ICMP, IGMP, TLS, SSH
- WEB Server: Wbudowany, Zgodność z NVR
- max. liczba użytkowników on-line: 20
- ONVIF: 18.6
- obudowa: dome, metalowa
- temperatura pracy: -30 °C ... +60 °C
- stopień ochrony: IP67
- zasilanie: 12V DC / 180 mA, PoE (802.3af)
- pobór mocy: ≤ 2.2W (12V DC), ≤ 6.8W (PoE)
- wymiary: Ø 122 x 89 mm
- waga: 0,46 kg



W zestawie:

- kamera Dahua IPC-CD2C20M-ZS-2812 - 1 szt.