

Link do produktu: <https://elektronikadomowa.pl/kamera-kopulkowa-ip-bcs-l-eip14fsr3-ai1-4mpx-28mm-ir30-12vdc-poe-p-15231.html>



KAMERA KOPUŁKOWA IP BCS-L-EIP14FSR3-Ai1 4Mpx 2.8mm IR30 12VDC PoE

Cena brutto	1 061,60 zł
Cena netto	863,09 zł
Dostępność	Produkt archiwalny
Czas wysyłki	24 godziny
Numer katalogowy	19584
Kod EAN	5904890708693
Producent	BCS
Widzenie w nocy	21-30 m
Rozdzielczość	4 Mpx (2K)
Obiektyw	stałogniskowy 2.8 mm

Opis produktu

Kamera kopułkowa IP BCS-L-EIP14FSR3-Ai posiada wbudowany przetwornik obrazu o rozdzielczości **4 MPX** oraz obiektyw stałogniskowy **2.8 mm**, który pozwala na uzyskanie szerokiego kąta widzenia. Wbudowany reflektor podczerwieni posiada maksymalny **zasięg do 30 m** (w terenie otwartym), więc zapewni dobrą widoczność również **w zupełnej ciemności**.

Produkt wyposażono w wodoodporną obudowę, stanowiącą ochronę sprzętu przed złymi warunkami atmosferycznymi. Przeznaczony jest **do różnorodnych zastosowań wewnętrznych i zewnętrznych**. Pozwala ona na montaż sprzętu **na suficie**.

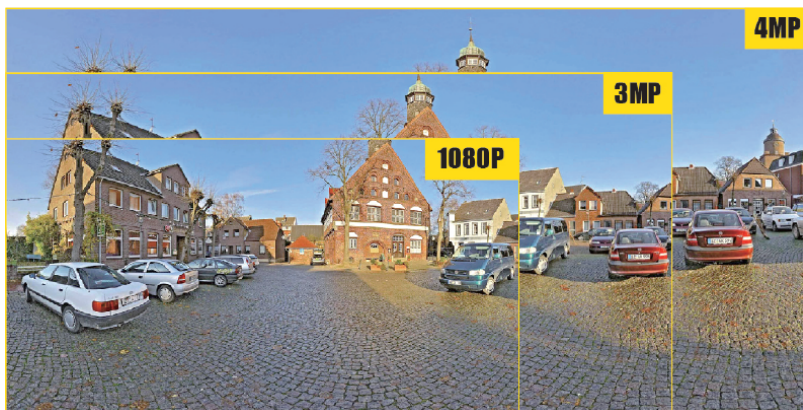
Cechy produktu:

- rozdzielczość: 4 MPX
- kompresja: H.265+ / H.264+ / H.264B / MJPEG
- obsługa 2 strumieni
- obiektyw stałogniskowy 2,8 mm/F1.6
- funkcje: AGC, AES, AWB, BLC, HLC, WDR(120dB), 3D DNR, Detekcja ruchu (4), Maski prywatności (4), Mechaniczny filtr podczerwieni ICR, Funkcje inteligentne (wbudowane inteligentne algorytmy rozpoznawania i analizy obrazu), ochrona perymetryczna (wtargnięcie w obszar, przekroczenie linii), rozpoznawanie obiektów (rozpoznawanie osoba/pojazd mechaniczny dla wtargnięcia w obszar, przekroczenia linii redukuje fałszywe wywołanie alarmu), SMD Plus
- wbudowany mikrofon
- gniazdo karty pamięci microSD max. 256GB (brak w zestawie)
- zasięg promienników podczerwieni: do 30 m (w terenie otwartym)
- możliwość strumieniowania obrazu w czasie rzeczywistym z wykorzystaniem protokołu RTMP w serwisach streamingowych
- stopień ochrony: IP67

Przeznaczenie:

Kamera posiada wodoodporną obudowę, stanowiącą ochronę sprzętu przed złymi warunkami atmosferycznymi. Przeznaczona jest do różnorodnych zastosowań wewnętrznych i zewnętrznych. Pozwala ona na montaż sprzętu na suficie. Sprawdzi się znakomicie do obserwacji sklepu, magazynu, szkół, biur, domu itp.

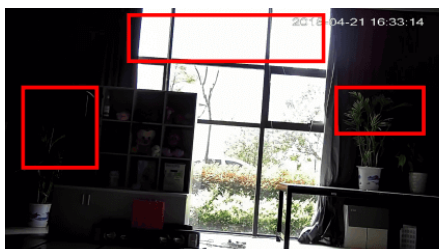
Jakość obrazu:



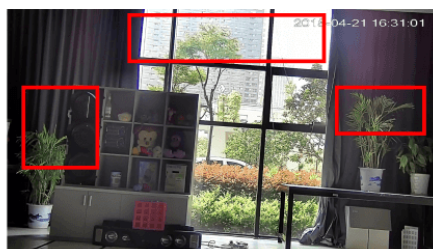
Wybrane funkcje:

1) WDR (Wide Dynamic Range - szeroki zakres dynamiki)

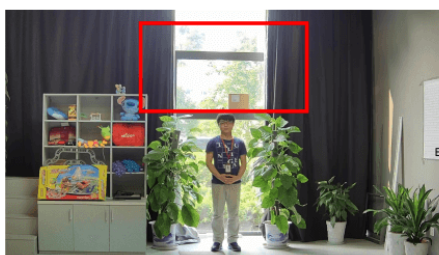
Dzięki niej poprawimy jakość obrazu, gdyż uzyskujemy optymalny kolor i doświetlenie kadru. Funkcja zmienia parametry miejsc niedoświetlonych oraz prześwietlonych.



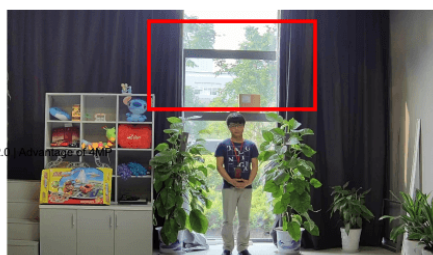
WDR OFF



WDR ON



120dB WDR



140dB WDR

2) DNR (Digital Noise Reduction - cyfrowa redukcja szumów)

Dzięki niej łatwo zredukujemy szumy na obrazie, ale zminimalizujemy niedociągnięcia powstałe w wyniku całkowitego lub niedostatecznego braku światła.



3) AGC (Auto Gain Control - automatyczna kontrola wzmocnienia)

Funkcja, dzięki której można uzyskać większy poziom sygnału – szczególnie w warunkach słabego oświetlenia. Obraz staje się wyostrzony, więc jest też bardziej czytelny.

4) BLC (Back Light Compensation - kompensacja światła wstecznego)

Funkcja przydatna w sytuacji, gdy sprzęt ukierunkowany jest na silne światło i pierwszy plan jest zbyt ciemny, przez co też niewyraźny. BLC rozświetla ciemne miejsca, wraz z tłem, dzięki czemu jakość obrazu jest zdecydowanie lepsza.



Camera without BLC



Camera with BLC

Specyfikacja techniczna:

- przetwornik: 1/2.9" 4Mpx PS
- system skanowania: progresywny
- ilość pikseli: 2688(H) x 1520(V)
- RAM/ROM: 128MB / 128MB
- czułość: 0.008Lux(Kolor, F1.6, 30IRE) 0.0008Lux(B/W, F1.6, 30IRE) 0Lux(IR)
- obiektyw stałogniskowy 2.8 mm/F1.6
- kąt widzenia: H: 95° V: 52° D: 114°
- zoom cyfrowy: 16x
- zasięg oświetlacza IR: do 30 m (w terenie otwartym)
- DORI (Detect / Observe / Recognize / Identify): 64m / 25m / 13m / 6m
- migawka: Auto/ręcznie (1/3~1/100000s)
- obrót obrazu: Mirror, Flip 0°/90°/180°/270°
- stosunek S/N: 56dB
- kompresja wideo: H.265 / H.265+ / H.264 / H.264+ / H.264B / MJPEG
- rozdzielczość: 4Mpx (2688x1520)(2560x1440) / 3Mpx (2304x1296) / 2Mpx (1920x1080) / 1.3Mpx (1280x960) / 720P (1280x720) / D1 (704x576/704x480) / VGA (640 x 480) / CIF (352x288/352x240)
- główny strumień: 2688x1520 @1~20kl/s, 2560x1440 @1~25/30kl/s

-
- drugi strumień: 704x576 @1~25kl/s, 704x480 @1~30kl/s
 - bitrate: 32 Kbps-6144 Kbps (H.264), 12 Kbps-6144 Kbps (H.265)
 - wbudowany mikrofon
 - kompresja audio: G.711A / G.711Mu / G.726 / PCM
 - gniazdo karty pamięci microSD do 256GB (brak w zestawie)
 - obsługa: Web Service, CMS BCS Manager (Windows/Linux/MAC), Mobile App(iOS, android)
 - połączenie sieci: RJ-45 10/100 Mb/s
 - protokoły sieciowe: IPv4, IPv6, HTTP, TCP, UDP, ARP, RTP, RTSP, RTCP, RTMP, SMTP, FTP, SFTP, DHCP, DNS, DDNS, NTP, Multicast, ICMP, IGMP
 - stopień ochrony: IP67
 - temperatura pracy: -40°C ...+60°C
 - wilgotność: 95% RH max.
 - zasilanie: 12V DC, PoE (802.3af)
 - pobór mocy: max. 5.1W
 - wymiary: ø 106 x 94 mm

W zestawie:

- kamera BCS-L-EIP14FSR3-Ai - 1 szt.
- instrukcja.