

Link do produktu: <https://elektronikadomowa.pl/kamera-kopulkowa-ip-bcs-dmmip1201air-iii-2mpx-28mm-ir20-12vdc-poe-p-4092.html>



## KAMERA KOPUŁKOWA IP BCS-DMMIP1201AIR-III 2Mpx 2.8mm IR20 12VDC PoE

Cena brutto	<b>663,09 zł</b>
Cena netto	<b>539,10 zł</b>
Dostępność	<b>Produkt archiwalny</b>
Numer katalogowy	<b>9878</b>
Producent	<b>BCS</b>

### Opis produktu

**Kamera kopułkowa IP BCS** posiada przetwornik obrazu o rozdzielczości **2 MPX** oraz obiektyw stałogniskowy **2.8 mm**. Atutem jest też wbudowany promiennik podczerwieni **z zasięgiem do 20 metrów**, który zapewnia dobrą widoczność także w nocy.

Przeznaczona jest **do różnorodnych zastosowań wewnętrznych i zewnętrznych**. Posiada **wodoodporną i wandaloodporną obudowę**, która chroni ją przed złymi warunkami atmosferycznymi i aktami wandalizmu. Pozwala na montaż **na suficie**.

### Cechy produktu:

- przetwornik: 1/2.7" 2 MPX PS CMOS
- kompresja wideo: H.264 / MJPEG
- obiektyw stałogniskowy 2.8 mm
- promiennik IR - zasięg do 20 m
- funkcje: WDR 120dB, Defog, AGC, ICR, BLC, HLC, ROI, EIS, funkcje inteligentnej analizy obrazu (przekroczenie linii, detekcja twarzy)
- tryb korytarzowy
- 1 wejście audio
- 1 wejście alarmowe
- wejście na kartę MicroSD do 128 Gb (brak w zestawie)
- ONVIF
- dużo opcji monitoringu sieciowego:
  - pogląd za pośrednictwem Internetu,
  - CMS (DSS/PSS),
  - DMSS
- stopień ochrony: IP66, IK10
- zasilanie: 12VDC, PoE

### Przeznaczenie:

Przeznaczona jest do różnorodnych zastosowań wewnętrznych i zewnętrznych. Posiada wodoodporną i wandaloodporną obudowę, która chroni ją przed złymi warunkami atmosferycznymi i aktami wandalizmu.

### Wybrane funkcje:

#### 1) AGC (Auto Gain Control - automatyczna kontrola wzmocnienia)

Funkcja, dzięki której można uzyskać większy poziom sygnału - szczególnie w warunkach słabego oświetlenia. Obraz staje się wyostrojony, więc jest też bardziej czytelny.

#### 2) DNR (Digital Noise Reduction - cyfrowa redukcja szumów)

---

Dzięki niej łatwo zredukujemy szумы na obrazie, ale zminimalizujemy niedociągnięcia powstałe w wyniku całkowitego lub niedostatecznego braku światła.

### 3) BLC (Back Light Compensation - kompensacja światła wstecznego)

Funkcja przydatna w sytuacji, gdy sprzęt ukierunkowany jest na silne światło i pierwszy plan jest zbyt ciemny, przez co też niewyraźny. BLC rozświetla ciemne miejsca, wraz z tłem, dzięki czemu jakość obrazu jest zdecydowanie lepsza.



### 4) Defog (automatycznie niwelowanie zakłóceń)

Dzięki tej funkcji poprawimy przejrzystość rejestrowanego obrazu, szczególnie w sytuacji wystąpienia niesprzyjających warunków pogodowych (np. mgły, opadów śniegu).



### 5) EIS (Electronic Image Stabilization - elektroniczna stabilizacja obrazu)

Funkcja, dzięki której uzyskujemy dobrą jakość obrazu w sytuacji, gdyż zapobiega zarejestrowaniu poruszenia na obrazie.

### 6) ROI (obszar zainteresowania)

Dzięki tej funkcji poprawimy jakość wybranych fragmentów obrazu kosztem słabszej jakości pozostałych elementów. Wpływa to na korzystniejsze wykorzystanie mocy obliczeniowej procesora sygnałowego i zmniejszenie wymagań dot. pasma sieciowego.

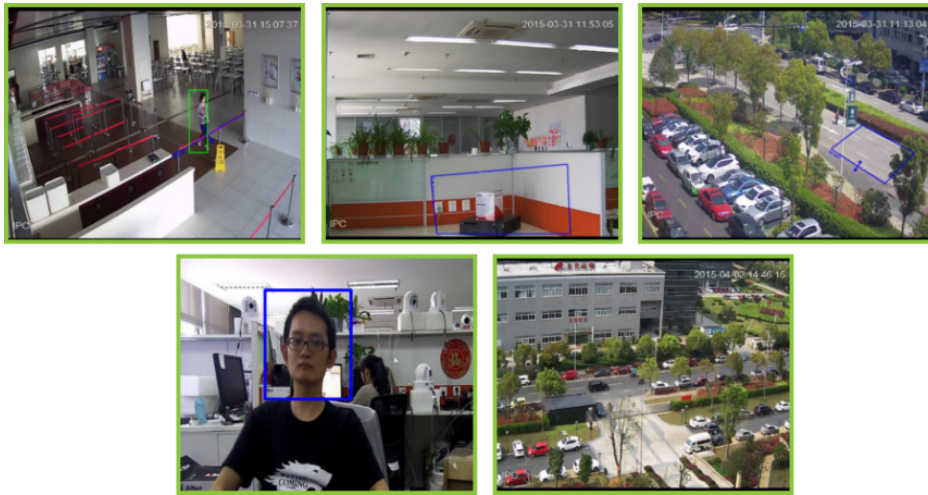


1080P 512Kbps ROI OFF

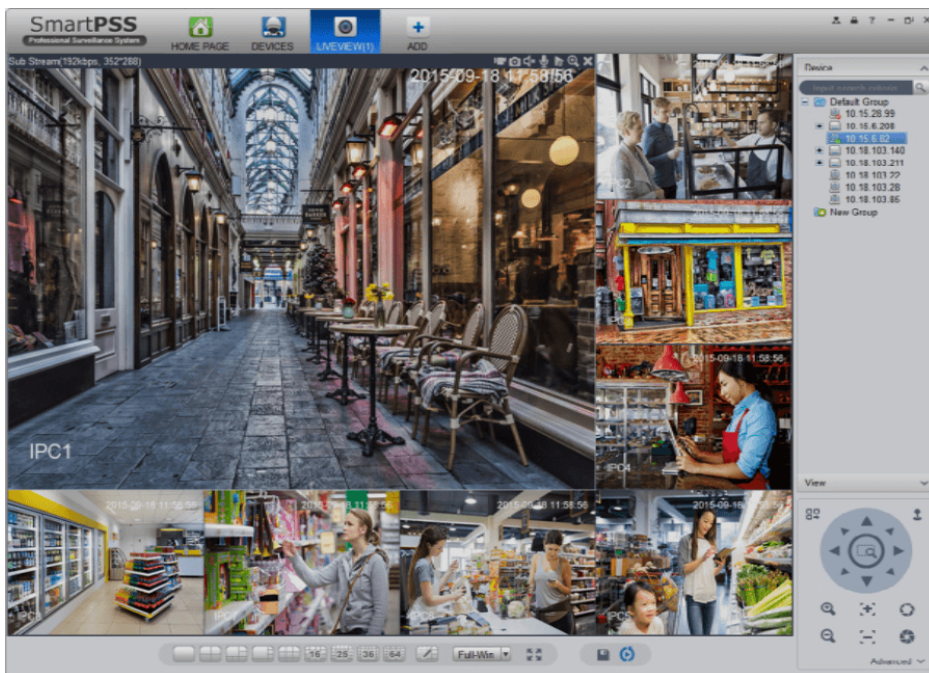
1080P 512Kbps ROI ON

### Inteligentne funkcje wideo:

Kamera posiada funkcje przydatne do analizy obrazu, tj. przekroczenie linii, porzucony/brakujący obiekt, wtargnięcie, zmiana sceny oraz detekcja twarzy.



### Smart PSS (dla komputera)



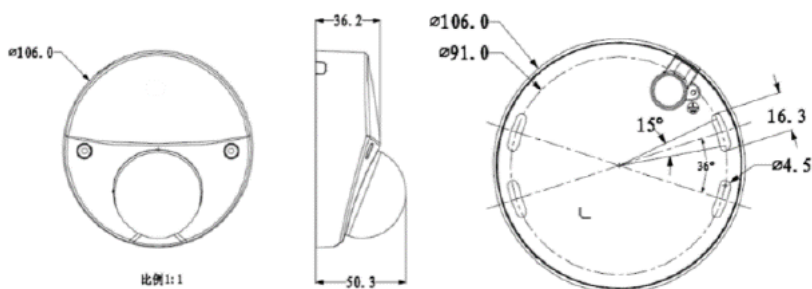
## DMSS (dla urządzeń mobilnych)



## ONVIF (współpraca z większością kamer IP)



## Specyfikacja techniczna:



- przetwornik: 1/2.8" 2 MPX PS CMOS
- ilość pikseli: 1920(H)x1080(V)
- czułość: Kolor: 0.009Lux/F2.0,B/W: 0Lux/F2.0(IR wł)
- stosunek S/N: >50 dB (AGC wł.)
- obiektyw stałogniskowy 2.8 mm/F2.0
- kąt widzenia: H:106°
- migawka: auto/ręcznie (1/3-1/100000s), zabezpieczenie przed migotaniem
- detekcja ruchu: wł./wył. (4 obszary, położenie, rozmiar, czułość, próg)
- strefy zastrzeżone: wł./wył. (4 obszary, położenie, rozmiar)
- obrót obrazu: Mirror, flip 90°, 180°, 270°
- promiennik podczerwieni: zasięg do 20m
- gniazdo karty MicroSD do 128 Gb (brak w zestawie)
- kompresja wideo: H.265 / H.264 / MJPEG
- rozdzielczość: 1080P (1920x1080) / SXGA (1280x1024) / 1.3 MPX (1280x960) / 720P (1280x720) / D1 (704x576) / CIF (352x288)
- strumień główny: 1~50kl/s @1080P/SXGA/1.3M/720P

- 
- strumień drugi: 1~25kl/s @D1/CIF
  - strumień trzeci: 1~25kl/s @720p/D1/CIF
  - przepływność:
    - H.264: 24 ~ 10240Kbps,
    - H.265: 14 ~ 6144Kbps
  - podłączenie sieci: RJ-45 (10/100Base-T)
  - protokoły sieciowe: IPv4/IPv6, HTTP, HTTPS, SSL, TCP/IP, UDP, UPnP, ICMP, IGMP, SNMP, RTSP, RTP, SMTP, NTP, DHCP, DNS, PPPOE, DDNS, FTP, IP Filter, QoS, Bonjour, 802.1x
  - zgodność: ONVIF, PSIA, CGI
  - użytkownicy mobilni: iOS, Android
  - użytkownicy: max. 20 zalogowanych
  - kodowanie audio: G.711A / G.711Mu / G.726 / AAC
  - stopień ochrony: IP66, IK10
  - temperatura pracy: -30°C ...+60°C
  - zasilanie: 12VDC / POE (802.3af)
  - pobór mocy: 5W (z IR wł.)
  - wymiary:  $\Phi$ 106 x 50,3 mm
  - waga: 0,35 kg

#### **W zestawie:**

- kamera BCS-DMMIP1201AIR-III - 1 szt.