

Link do produktu: <https://elektronikadomowa.pl/kamera-kopulkowa-ip-bcs-dmmip1201air-2mpx-28mm-ir20-12vdc-poe-p-1936.html>



# KAMERA KOPUŁKOWA IP BCS-DMMIP1201AIR 2Mpx 2.8mm IR20 12VDC PoE

Cena brutto	<b>881,91 zł</b>
Cena netto	<b>717,00 zł</b>
Dostępność	<b>Produkt archiwalny</b>
Numer katalogowy	<b>DMMIP1201AIR</b>
Producent	<b>BCS</b>
Widzenie w nocy	<b>10-20 m</b>
Rozdzielczość	<b>2 Mpx (FullHD)</b>
Obiektyw	<b>stałogniskowy 2.8 mm</b>

## Opis produktu

### Kamera kopułkowa BCS IP

posiada wbudowany przetwornik obrazu o rozdzielczości

**2 MPX**

oraz obiektyw stałogniskowy

**2.8 mm.**

Produkt wyposażony jest też w reflektor podczerwieni

**z zasięgiem do 20 m**

, dzięki któremu uzyskasz wyraźny obraz nawet w zupełnej ciemności.

Produkt posiada wodoodporną i wandaloodporną obudowę, zapewniającą ochronę sprzętu przed zniszczeniem. Przeznaczony jest

**do różnorodnych zastosowań.**

Sprzęt można za

montować

**na suficie.**

### Cechy produktu:

- przetwornik: 1/2.7", 2 MPX PS CMOS

- funkcje: 3DNR, EIS, WDR (120dB), Defog, ROI, Inteligentna detekcja, BLC, HLC, Dzień/noc (ICR)

- zasięg promieniów podczerwieni: do 20 m  
- wejście/wyjście alarmowe: 1/1  
- wejście na kartę MicroSD (do 120GB)

- zgodność z ONVIF, PSIA, CGI

- dużo opcji monitoringu sieciowego:

- podgląd za pośrednictwem Internetu,

- CMS (DSS/PSS)

- DMSS

- stopień ochrony: IP67, IK10

- zasilanie: 12VDC, PoE

### Przeznaczenie:

Kamera posiada wodoodporną i wandaloodporną obudowę, zapewniającą ochronę sprzętu przed zniszczeniem. Przeznaczona jest

**do różnorodnych zastosowań.** Sprzęt można za

montować

na suficie. Jest przydatny do obserwacji np. magazynów, biur, hurtowni czy szkół.

### Funkcje:

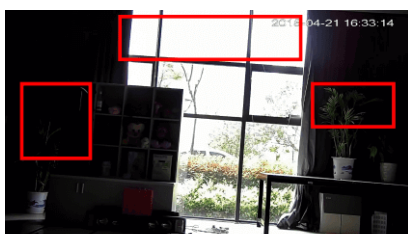
1)

**BLC (Back Light Compensation - kompensacja światła wstecznego)**

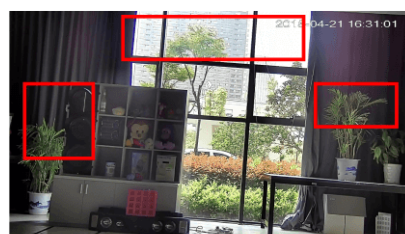
Funkcja przydatna w sytuacji, gdy sprzęt ukierunkowany jest na silne światło i pierwszy plan jest zbyt ciemny, przez co też niewyraźny. BLC rozświetla ciemne miejsca, wraz z tym, dzięki czemu jakość obrazu jest zdecydowanie lepsza.



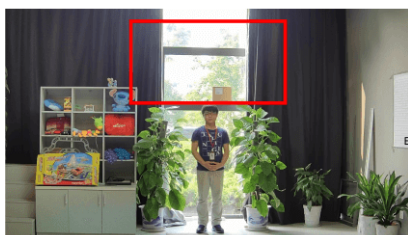
## 2) WDR (Wide Dynamic Range)



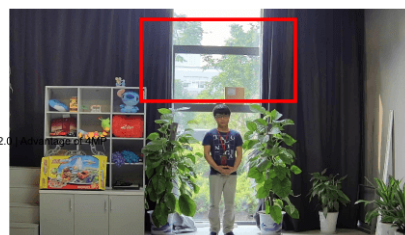
WDR OFF



WDR ON



120dB WDR



140dB WDR

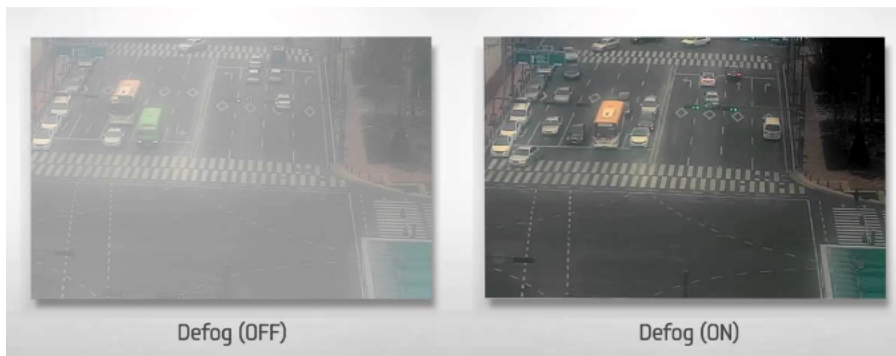
## 3) DNR (Digital Noise Reduction - cyfrowa redukcja szumów)

Dzięki niej łatwo zredukujemy szumy na obrazie, ale zminimalizujemy niedociągnięcia powstałe w wyniku całkowitego lub niedostatecznego braku światła.



## 4) Defog (automatycznie nitelowanie zakłóceń)

Dzięki tej funkcji poprawimy przejrzystość rejestrowanego obrazu, szczególnie w sytuacji wystąpienia niesprzyjających warunków pogodowych (np. mgły, opadów śniegu).



5) EIS (Electronic Image Stabilization - elektroniczna stabilizacja obrazu)

Funkcja, dzięki której uzyskujemy dobrą jakość obrazu w sytuacji, gdyż zapobiega zarejestrowaniu poruszenia na obrazie.

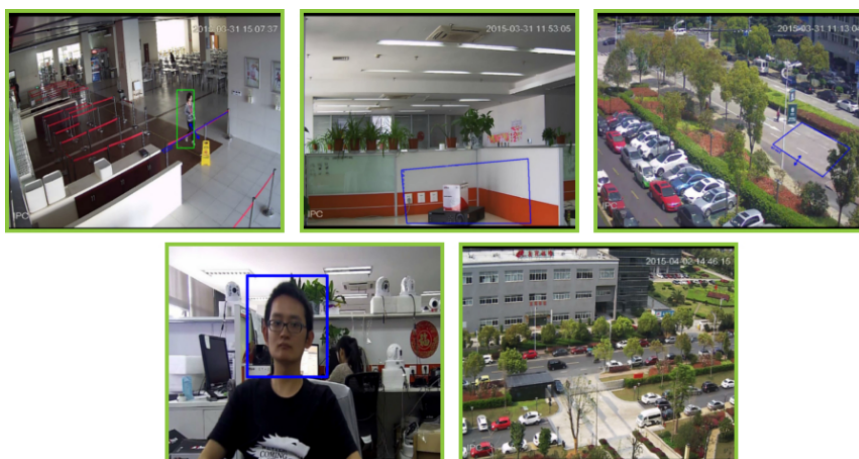
6) ROI (obszar zainteresowania)

Dzięki tej funkcji poprawimy jakość wybranych fragmentów obrazu kosztem słabszej jakości pozostałych elementów. Wpływa to na korzystniejsze wykorzystanie mocy obliczeniowej procesora sygnałowego i zmniejszenie wymagań dot. pasma sieciowego.

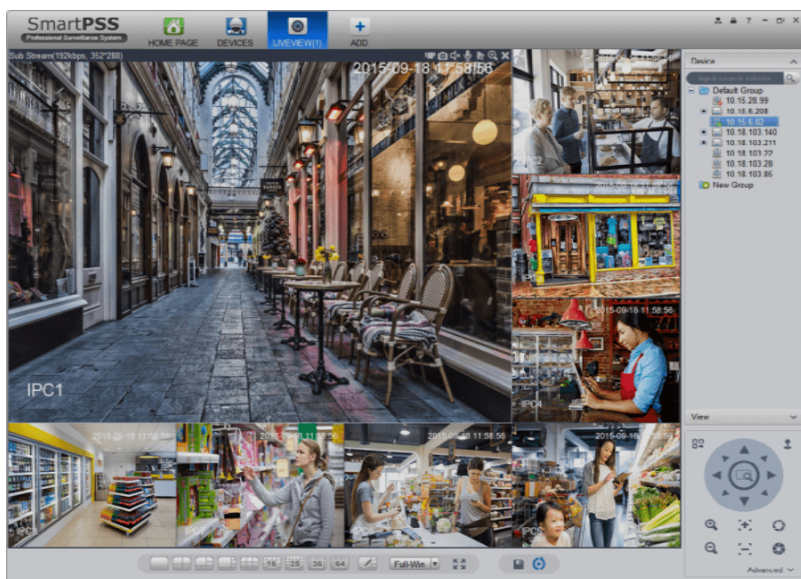


Inteligentne funkcje wideo:

Kamera posiada funkcje przydatne do analizy obrazu, tj. przekroczenie linii, porzucony/brakujący obiekt, wtargnięcie, zmiana sceny oraz detekcja twarzy.



Smart PSS (dla komputera)



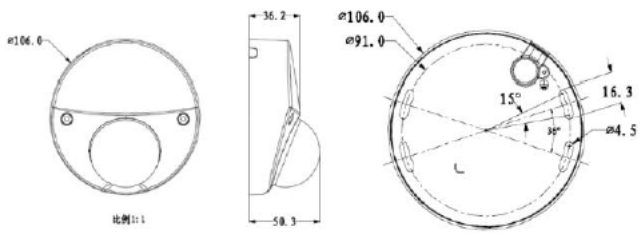
DMSS (dla urządzeń mobilnych)



Oprogramowanie ONVIF (współpraca z większością kamer IP)

# ONVIF

Specyfikacja techniczna:



Model		BCS-DMMIP1201AIR
System skanowania		Progressive scan
Przetwornik		1/2.7" 2Megapixel PS CMOS
Ilość pikseli		1920(H)×1080(V)
Czułość		Kolor: 0.01Lux/F2.0, B/W: 0Lux/F2.0(IR wł)
Stosunek S/N		> 50dB (AGC wyl.)
Balans bieli (ATW)		automatyczny/ręczny
Funkcje podstawowe	Obiektyw	2.8mm F2.0 (H:120°)
	Kompensacja tła	BLC/HLC/ WDR (120dB)
	Funkcja poszerzonej dynamiki	Wyl.-wł (Ultra WDR) płynna regulacja do 120dB
	Migawka	Auto, Ręczna (1/3-1/10000), zabezpieczenie przed migotaniem
	Kontrola wzmocnienia (AGC)	Wyl. – wł
	Redukcja szumów (DNR)	3D Wyl. – wł działa tylko przy włączonym AGC
Funkcje dodatkowe	Detekcja ruchu	wł./wyl. (regulacja położenia, rozmiaru, czułości 4 pól detekcji)
	Strefy zastrzeżone	wł./wyl. 4 obszary
	Odbicie lustrzane	wł./wyl.
	Wyostrażanie	wł./wyl – płynna regulacja
	Promiennik Podczerwieni	Zasięg do 20m
	Funkcja dzień/noc	Mechaniczny filtr ICR
	Slot karty microSD	Tak max. 120GB
	Audio/ Alarm (we/wy)	1/1 1/1
Funkcje video	Kompresja	H.264 / MJPEG
	Rozdzielczość	1080P(1920×1080) / 720P(1280×720)/ D1(704×576) / CIF(352×288)
	Strumień główny	1080P/720P (1~25/30fps)
	Strumień 2	D1/CIF(1 ~ 25/30fps)
	Strumień 3	720p(1 ~ 13fps)
	Przepływność	H.264: 32K ~ 10MBbps,
	Tryb korytarzowy	TAK
Inteligentne funkcje	Wirtualna linia detekcji, Intruz, Zaginione/pozostawione przedmioty, Zmiana sceny, Detekcja audio, Detekcja twarzy	
Funkcje sieci	Podłączenie sieci	RJ-45 (10/100Base-T)
	Protokoły	IPv4/IPv6, HTTP, HTTPS, SSL, TCP/IP, UDP, UPnP, ICMP, IGMP, SNMP, RTSP, RTP, SMTP, NTP, DHCP, DNS, PPPOE, DDNS, FTP, IP Filter, QoS, Bonjour
	ONVIF	ONVIF, PSIA, CGI
	Użytkownicy mobilni	iPhone, iPad, Android
	Użytkownicy	Maksymalnie 20 załogowanych
Zasilanie:	12VDC / POE (802.3af)	
Pobór mocy	5 W z wł IR	
Środowisko pracy	-30°C ~ + 60°C/ IK10 / IP67	
Waga	0,35kg	
Wymiary śred/wys	Φ106×50,3mm	

---

**W zestawie:**

- kamera BCS-DMMP1201AIR - 1 szt  
- karta katalogowa (wersja PDF [pobierz tutaj](#))

- paragon lub faktura VAT.