

Link do produktu: <https://elektronikadomowa.pl/kamera-kopulkowa-ip-bcs-dmip8200ir-ll-iii-2mpx-4-1-16mm-ir50-12vdc24vac-poe-p-1928.html>



KAMERA KOPUŁKOWA IP BCS-DMIP8200IR-LL-III 2Mpx 4,1-16mm IR50 12VDC/24VAC PoE

Cena brutto	2 626,05 zł
Cena netto	2 135,00 zł
Dostępność	Produkt archiwalny
Numer katalogowy	DMIP8200IR-LL-III
Producent	BCS
Widzenie w nocy	41-50 m
Rozdzielczość	2 Mpx (FullHD)
Obiektyw	zmiennooogniskowy 4.1-16 m

Opis produktu

Kamera kopułkowa BCS IP posiada przetwornik obrazu o rozdzielczości **2 MPX LOW LIGHT** oraz obiektyw zmiennooogniskowy **4.1-16 mm (motozoom)**. Produkt wyposażony jest też w reflektor podczerwieni z **zasięgiem do 50 m**, dzięki któremu uzyskasz wyraźny obraz nawet w zupełnej ciemności.

Atutem jest też oprogramowanie **Smart PSS** na komputer, dzięki któremu możemy z łatwością zarządzać systemem. Istnieje również **aplikacja mobilna** (system: Android, Windows Phone, iOS), która umożliwia podgląd z dowolnego miejsca na Ziemi. Kamera jest kompatybilna ze standardem **ONVIF**, więc współpracuje z innymi kamerami IP większości znanych producentów. Kamera posiada wodoodporną i wandaloodporną obudowę, zapewniającą ochronę sprzętu przed złymi warunkami atmosferycznymi i aktami wandalizmu. Przeznaczona jest **do różnorodnych zastosowań wewnętrznych i zewnętrznych**. Możliwy jest montaż sprzętu **na suficie lub na ścianie (wymagany dodatkowy uchwyt)**.

Cechy produktu:

- przetwornik: 1/1.9", 2 MPX PS CMOS
- kompresja wideo:
- obiektyw z
- funkcje: Dzień/noc (ICR), AGC, BLC, WDR 120dB, 3DNR
- zasięg promienników podczerwieni: do 50 m
- 1 wejście audio
- wejście/wyjście alarmowe: 1/1
- zgodność z ONVIF, PSIA, CGI
- wejście kart MicroSD (do 128Gb; brak w zestawie)
- dużo opcji monitoringu sieciowego:
 - podgląd za pośrednictwem Internetu,
 - CMS (DSS/PSS),
 - DMSS
- stopień ochrony: IP66, IK10
- zasilanie: 12VDC, 24VAC, PoE

Przeznaczenie:

Kamera posiada wodoodporną i wandaloodporną obudowę, zapewniającą ochronę sprzętu przed złymi warunkami atmosferycznymi i aktami wandalizmu. Przeznaczona jest do różnorodnych zastosowań wewnętrznych i zewnętrznych. Możliwy jest montaż sprzętu na suficie. Jest przydatna do obserwacji np. magazynów, biur, hurtowni czy szkół.

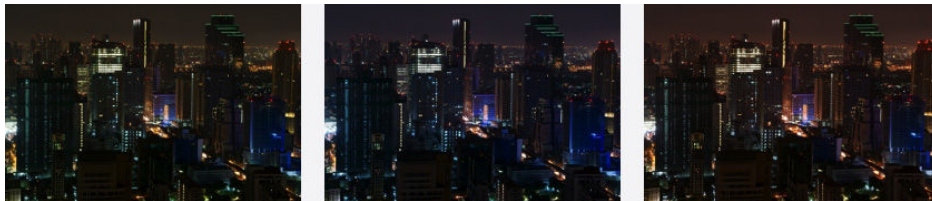
Funkcje:

1) AGC (Auto Gain Control - automatyczna kontrola wzmocnienia)

Funkcja, dzięki której można uzyskać większy poziom sygnału – szczególnie w warunkach słabego oświetlenia. Obraz staje się wyostrzony, więc jest też bardziej czytelny.

2) AWB (system automatycznego balansu bieli)

Funkcja, dzięki której można uzyskać odpowiednie kolory obrazu - automatycznie dostosowywane są parametry, aby zachować naturalne proporcje odcieni bieli. Obraz staje się bardziej czytelny, rzeczywisty.



3) BLC (Back Light Compensation - kompensacja światła wstecznego)

Funkcja przydatna w sytuacji, gdy sprzęt ukierunkowany jest na silne światło i pierwszy plan jest zbyt ciemny, przez co też niewyraźny. BLC rozświetla ciemne miejsca, wraz z tłem, dzięki czemu jakość obrazu jest zdecydowanie lepsza.



4) DNR (Digital Noise Reduction - cyfrowa redukcja szumów)

Dzięki niej łatwo zredukujemy szumy na obrazie, ale zminimalizujemy niedociągnięcia powstałe w wyniku całkowitego lub niedostatecznego braku światła.



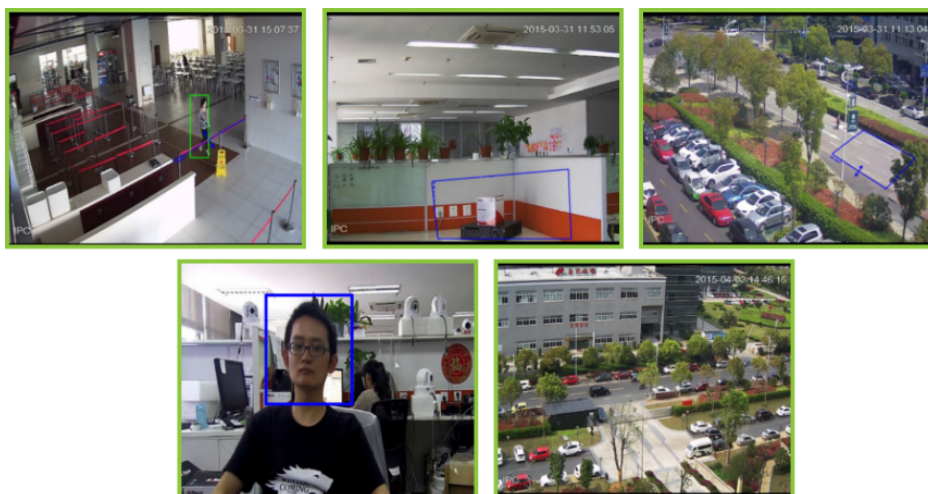
5) WDR (Wide Dynamic Range - szeroki zakres dynamiki)

Dzięki niej poprawimy jakość obrazu, gdyż uzyskujemy optymalny kolor i doświetlenie kadru. Funkcja zmienia parametry miejsc niedoświetlonych oraz prześwietlonych.

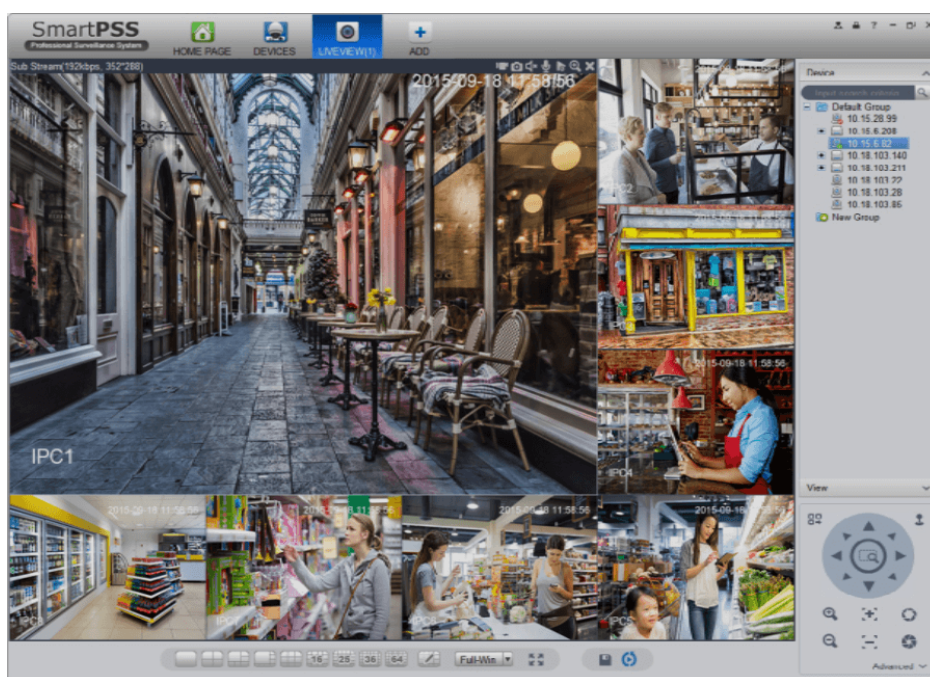


Inteligentne funkcje wideo:

Kamera posiada funkcje, przydatne do analizy obrazu, tj. przekroczenie linii, porzucony/brakujący obiekt, wtargnięcie, zmiana sceny oraz detekcja twarzy.



Smart PSS (dla komputera)



DMSS (dla urządzeń mobilnych)



Oprogramowanie ONVIF (współpraca z większością kamer IP)



W zestawie:

- kamera BCS-DMIP8200IR-LL-III - 1 szt.