

Link do produktu: <https://elektronikadomowa.pl/kamera-kopulkowa-ip-bcs-dmip5801air-iv-8mpx-2712mm-ir50-12vdc-poe-p-5462.html>



## KAMERA KOPUŁKOWA IP BCS-DMIP5801AIR-IV 8Mpx 2.7~12mm IR50 12VDC PoE

Cena brutto	<b>2 124,33 zł</b>
Cena netto	<b>1 727,10 zł</b>
Dostępność	<b>Produkt archiwalny</b>
Numer katalogowy	<b>11072</b>
Producent	<b>BCS</b>

### Opis produktu

**Kamera kopułkowa IP BCS** posiada wbudowany przetwornik obrazu o rozdzielczości **8 MPX** oraz obiektyw zmiennoogniskowy **2.7-12 mm, motozoom**, który pozwala na dopasowanie kąta widzenia do miejsca obserwacji. Wbudowany reflektor podczerwieni posiada maksymalny **zasięg do 50 m**, więc zapewni dobrą widoczność również w **zupelnej ciemności**.

Produkt wyposażono w wodoodporną i wandaloodporną obudowę, stanowiącą ochronę sprzętu przed złymi warunkami atmosferycznymi i aktami wandalizmu. Przeznaczony jest **do różnorodnych zastosowań wewnętrznych i zewnętrznych**. Pozwala ona na montaż sprzętu **na suficie i na ścianie**.

### Cechy produktu:

- przetwornik: 1/2,5", 8 MPX PS CMOS
- kompresja wideo: H.264, H.265, MJPEG
- obiektyw zmiennoogniskowy motozoom 2.7~12 mm
- funkcje: BLC, HLC, AWB, AGC, Dzień/noc (ICR), WDR 120dB, ROI
- zasięg promienników podczerwieni: do 50 m
- funkcje inteligentnej detekcji (przekroczenie linii, wtargnięcie w obszar, detekcja twarzy, pojawienie się /zniknięcie obiektu, zmiana sceny, detekcja audio),
- wejście/wyjście audio: 1/1
- wejście/wyjście alarmowe: 1/1
- zgodność z NVR, obsługa przez CMS (BCS Manager), aplikacja mobilna BCS (iOS, Android), P2P
- wejście na kartę MicroSD (do 128 GB)
- uchwyt 3D modułu kamery
- zgodność z ONVIF 2.4
- dużo opcji monitoringu sieciowego:
  - podgląd za pośrednictwem Internetu
  - CMS (DSS/PSS)
  - DMSS
- stopień ochrony: IP66, IK10
- zasilanie: 12VDC, 24VAC, PoE

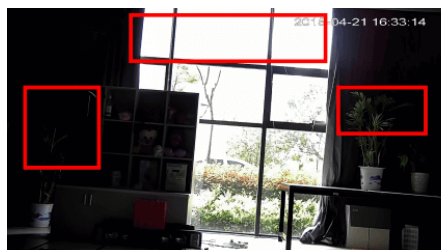
### Przeznaczenie:

Kamera posiada wodoodporną i wandaloodporną obudowę, stanowiącą ochronę sprzętu przed złymi warunkami atmosferycznymi i aktami wandalizmu. Przeznaczona jest do różnorodnych zastosowań wewnętrznych i zewnętrznych. Pozwala ona na montaż sprzętu na suficie i na ścianie. Sprawdzi się znakomicie do obserwacji sklepu, magazynu, szkół, biur, domu itp.

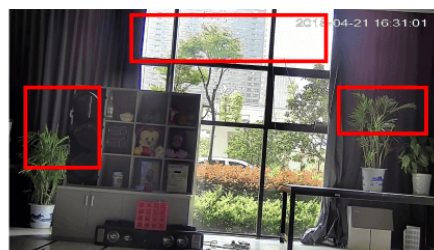
### Wybrane funkcje:

#### 1) WDR (Wide Dynamic Range - szeroki zakres dynamiki)

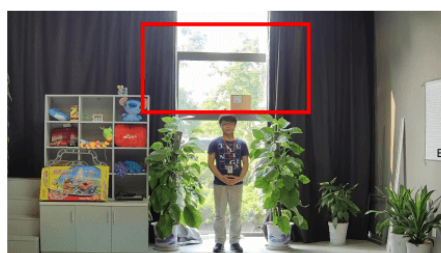
Dzięki niej poprawimy jakość obrazu, gdyż uzyskujemy optymalny kolor i doświetlenie kadru. Funkcja zmienia parametry miejsc niedoświetlonych oraz prześwietlonych.



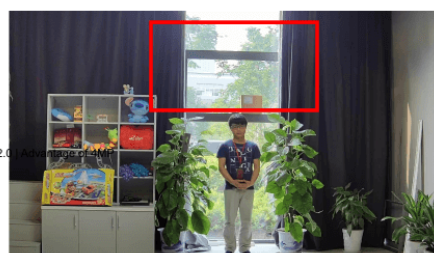
WDR OFF



WDR ON



120dB WDR



140dB WDR

## 2) DNR (Digital Noise Reduction - cyfrowa redukcja szumów)

Dzięki niej łatwo zredukujemy szumy na obrazie, ale zminimalizujemy niedociągnięcia powstałe w wyniku całkowitego lub niedostatecznego braku światła.



## 3) AGC (Auto Gain Control - automatyczna kontrola wzmocnienia)

Funkcja, dzięki której można uzyskać większy poziom sygnału - szczególnie w warunkach słabego oświetlenia. Obraz staje się wyostrzony, więc jest też bardziej czytelny.

## 4) BLC (Back Light Compensation - kompensacja światła wstecznego)

Funkcja przydatna w sytuacji, gdy sprzęt ukierunkowany jest na silne światło i pierwszy plan jest zbyt ciemny, przez co też niewyraźny. BLC rozświetla ciemne miejsca, wraz z tłem, dzięki czemu jakość obrazu jest zdecydowanie lepsza.

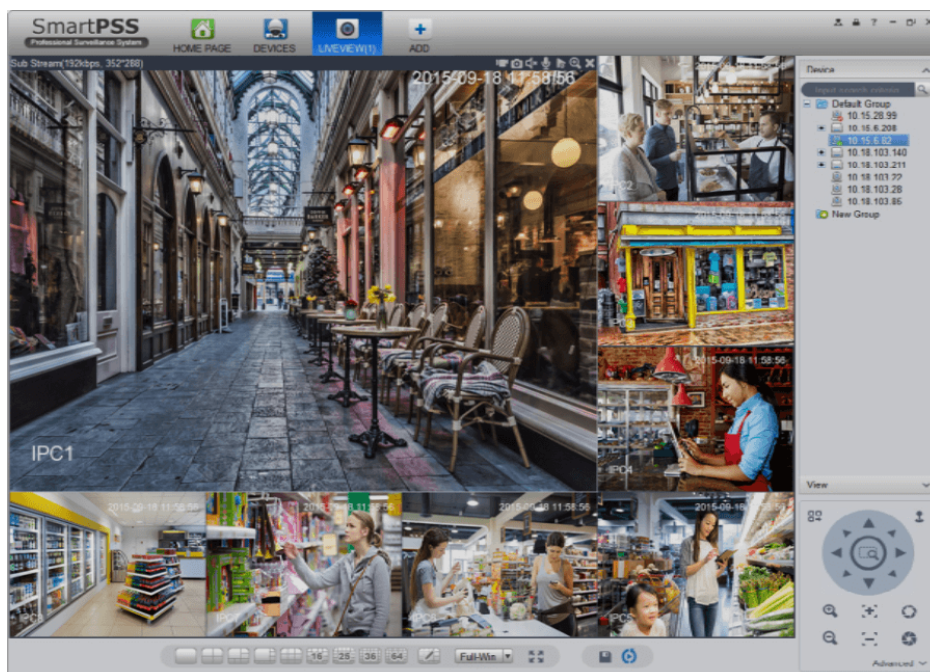


Camera without BLC



Camera with BLC

## Smart PSS (dla komputera)



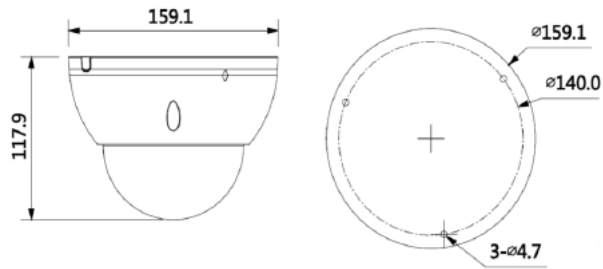
## DMSS (dla urządzeń mobilnych)



## Oprogramowanie ONVIF (współpraca z większością kamer IP)



## Specyfikacja techniczna:



- przetwornik: 1/2.5" 8Mpx Starvis CMOS
- ilość pikseli: 3840(H)x2160(V)
- czułość: 0.05Lux/F1.4 (Kolor,1/3s,30IRE)0.2Lux/F1.4 (Kolor,1/30s,30IRE)0Lux/F1.4(IR wł.)
- stosunek S/N: >50 dB
- obiektyw zmiennoogniskowy 2,7-12mm F1.4, motozoom
- kąt widzenia: H: 110°~40°; V:58°~23°
- migawka: auto/ręcznie (1/3-1/100000s), zabezpieczenie przed migotaniem
- obrót obrazu: Mirror, flip 90°, 180°, 270°
- promiennik podczerwieni - zasięg do 50 m
- kompresja: H.265 / H.264H / MJPEG
- rozdzielczość: 8 MPX (3840x2160) / 6 MPX (3072x2048) / 5 MPX (3072x1728)(2592x1944) / 4 MPX (2688x1520)(2560x1440) / 3 MPX (2304x1296) / 1080P (1920x1080) / SXGA (1280x1024) / 1.3 MPX (1280x960) / 720P (1280x720) / D1 (704x576) / CIF (352x288)
- wejście/wyjścia audio: 1/1
- kompresja audio: G.711A, G.711Mu, G.726, AAC
- wejście/wyjścia alarmowe: 1/1
- prędkość transmisji – strumień główny: 8 MPX (1 ~15kl/s), 6 MPX (1 ~20kl/s), 5 MPX / 4 MPX / 3 MPX / 1080P / SXGA / 1.3 MPX / 720P (1 ~ 25kl/s)
- prędkość transmisji – strumień pomocniczy 1: D1/CIF (1 ~ 25kl/s)
- prędkość transmisji – strumień pomocniczy 2: 1080P/720P/D1 (1 ~ 25kl/s)
- przepływność (bitrate):
  - H.264: 24K ~ 10240Kbps
  - H.265: 14K ~ 9984Kbps
- gniazdo karty pamięci MicroSD 128GB (brak w zestawie)
- interfejs sieciowy: RJ-45 (10/100Base-T)
- protokoły sieciowe: IPv4/IPv6, HTTP, HTTPS, SSL, TCP/IP, UDP, UPnP, ICMP, IGMP, SNMP, RTSP, RTP, SMTP, NTP, DHCP, DNS, PPPoE, DDNS, FTP, IP Filter, QoS, Bonjour, Multicast, 802.1x,easy4ip
- max. liczba użytkowników on-line: 20
- zgodność: ONVIF, PSIA, CGI
- dostęp z telefonu komórkowego: Android, iOS
- stopień ochrony: IP66, IK10
- temperatura pracy: -30°C ... 60°C
- zasilanie: 12VDC / 24VAC / POE (802.3af)
- pobór mocy: <15W
- wymiary:  $\varnothing$ 159.1 x 117.9 mm

## W zestawie:

- kamera BCS-DMIP5801AIR-IV - 1 szt.
- instrukcja.