

Link do produktu: <https://elektronikadomowa.pl/kamera-kopulkowa-ip-bcs-dmip5500air-5mpx-4-9mm-ir20-12vdc-poe-p-1913.html>



KAMERA KOPUŁKOWA IP BCS-DMIP5500AIR 5Mpx 4-9mm IR20 12VDC PoE

Cena brutto	1 610,07 zł
Cena netto	1 309,00 zł
Dostępność	Produkt archiwalny
Numer katalogowy	DMIP5500AIR
Producent	BCS
Widzenie w nocy	10-20 m
Rozdzielczość	5 Mpx
Obiektyw	stałogniskowy 3.6 mm

Opis produktu

Kamera kopułkowa BCS IP posiada przetwornik obrazu o rozdzielczości **5 MPX** oraz szerokokątny obiektyw zmienneogniskowy **4-9 mm** (z automatyczną regulacją ostrości). Produkt wyposażony jest też w reflektor podczerwieni z zasięgiem do **20 m**, dzięki któremu uzyskasz wyraźny obraz nawet w zupełnej ciemności.

Kamera posiada wodoodporną i wandaloodporną obudowę, zapewniającą ochronę sprzętu przed zniszczeniem. Przeznaczona jest do różnorodnych zastosowań wewnętrznych i zewnętrznych. Możliwy jest montaż sprzętu na suficie. Uchwyt 3D zwiększa zasięg kamery oraz umożliwia jej łatwą regulację.

Cechy produktu:

- przetwornik: 1/2.5", 5 MPX PS CMOS
- ilość klatek: 12k/s (5 MPX), 25k/s (2 MPX)
- funkcje: Dzień/noc (ICR), AWB, ATW, AGC, BLC, HLC, DWDR, 3DNR
- zasięg promienników podczerwieni: do 20 m
- zgodność z ONVIF 2.0
- wejście na kartę MicroSD (do 64GB)
- dużo opcji monitoringu sieciowego:
 - podgląd za pośrednictwem Internetu,
 - CMS (DSS/PSS)
 - DMSS
- stopień ochrony: IP66, IK10
- zasilanie: 12VDC, PoE

Przeznaczenie:

Kamera posiada wodoodporną i wandaloodporną obudowę, zapewniającą ochronę sprzętu przed zniszczeniem. Przeznaczona jest do różnorodnych zastosowań wewnętrznych i zewnętrznych. Możliwy jest montaż sprzętu na suficie. Jest przydatna do obserwacji np. magazynów, biur, hurtowni czy szkół.

Funkcje:

1) AGC (Auto Gain Control - automatyczna kontrola wzmocnienia)

Funkcja, dzięki której można uzyskać większy poziom sygnału - szczególnie w warunkach słabego oświetlenia. Obraz staje się wyostrozony, więc jest też bardziej czytelny.

2) ATW (automatyczne śledzenie balansu bieli)

Dzięki tej funkcji uzyskamy naturalnie wyglądające kolory, odpowiednie do warunków otoczenia oraz mamy stałą kontrolę nad balansem bieli.

3) AWB (system automatycznego balansu bieli)

Funkcja, dzięki której można uzyskać odpowiednie kolory obrazu - automatycznie dostosowywane są parametry, aby zachować naturalne proporcje odcieni bieli. Obraz staje się bardziej czytelny, rzeczywisty.



4) BLC (Back Light Compensation - kompensacja światła wstecznego)

Funkcja przydatna w sytuacji, gdy sprzęt ukierunkowany jest na silne światło i pierwszy plan jest zbyt ciemny, przez co też niewyraźny. BLC rozświetla ciemne miejsca, wraz z tym, dzięki czemu jakość obrazu jest zdecydowanie lepsza.



5) HLC (kompensacja światła reflektorów)

Dzięki niej zneutralizujemy ostrość światła (np. samochodu), więc z łatwością rozpoznamy szczegóły na obrazie, chociażby odczytamy tablice rejestracyjne.



HLC OFF



HLC ON

6) DNR (Digital Noise Reduction - cyfrowa redukcja szumów)

Dzięki niej łatwo zredukujemy szumy na obrazie, ale zminimalizujemy niedociągnięcia powstałe w wyniku całkowitego lub niedostatecznego braku światła.



7) WDR
(Wide Dynamic Range - szeroki zakres dynamiki)

Dzięki niej poprawimy jakość obrazu, gdyż uzyskujemy optymalny kolor i doświetlenie kadru. Funkcja zmienia parametry miejsc niedoświetlonych oraz przeswieżonych.



Smart PSS (dla komputera)



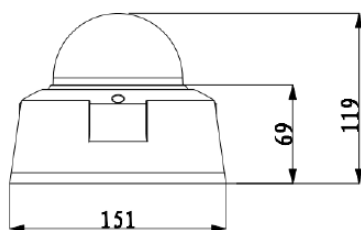
DMSS (dla urządzeń mobilnych)



Oprogramowanie ONVIF (współpraca z większością kamer IP)

ONVIF

Specyfikacja techniczna:



Model		BCS-DMIP5500AIR
System skanowania	Progressive scan	
Przetwornik	1/2.5" 5Megapixel progressive scan CMOS	
Ilość pikseli	2560(H)x1920(V)	
Wyjście Video	1 V p-p, kompozytowe, BNC, 75 Ohm	
Czułość	Kolor: 0. 1Lux/F1.6,	
Stosunek S/N	> 50dB (AGC wyl.)	
Balans bieli (ATW)	automatyczny/ręczny	
Funkcje podstawowe	Obiektyw	4-9mm F1.6
	Ostrość	Automatyczna
	Kompensacja tła	Wyl. – wł (BLC)
	Poszerzona dynamika	D-WDR
	Migawka	Auto, Ręczna (1/50-1/10000), zabezpieczenie przed migotaniem
	Kontrola wzmocnienia (AGC)	Wyl. – wł
	Redukcja szumów (NR)	2D Wyl. – wł działa tylko przy włączonym AGC
Funkcje dodatkowe	Detekcja ruchu	wł./wyl. (regulacja położenia, rozmiaru, czułości pól detekcji)
	Strefy zastrzeżone	wł./wyl. 4 obszary
	Odbicie lustrzane	wł./wyl.
	Wyostrzenie	wł./wyl – płynna regulacja
	Funkcja dzień/noc	Mechaniczny filtr podczerwieni
Funkcje video	Kompresja	H.264 / MJPEG
	Rozdzielczość	5M(2536x1920)/3M(2048x1536)/1080p(1920x 1080) / 720p(1280x 720) / D1(704x 576) / CIF(352x 288)
	Prędkość transmisji strumienia głównego	5M(1~12kl./s), 1080P/720P(1 ~ 25 kl./s)
	Prędkość transmisji pod strumienia	D1/CIF(1 ~ 25kl./s)
	Przepływność	H.264: 32K ~ 8192Kbps
Funkcje sieci	Podłączenie sieci	RJ-45 (10/100Base-T)
	Protokoły	IPv4/IPv6, HTTP, HTTPS, SSL, TCP/IP, UDP, UPnP, ICMP, IGMP, SNMP, RTSP, RTP, SMTP, NTP, DHCP, DNS, PPPOE, DDNS, FTP, IP Filter, QoS, Bonjour
	ONVIF	ONVIF Ver. 2.0
	Użytkownicy mobilni	iPhone, iPad, Android, Windows Phone
	Użytkownicy	Maksymalnie 10 załogowanych
	Gniazdo pamięci	Micro SD do 64GB
Oświetlacz IR	Do 20m	
Zasilanie:	12VDC / 24VAC POE (802.3af)	
Pobór mocy	8,5W(AC24V:+2W)	
Temperatura pracy	-30°C ~ +60°C; IP66 IK10	
Waga	1.25kg	
Wymiary śred/wys	Φ151x119mm	

W zestawie:

- kamera BCS-DMIP5500AIR - 1 szt
- karta katalogowa (wersja PDF pobierz [tutaj](#))

- paragon lub faktura VAT.