

Link do produktu: <https://elektronikadomowa.pl/kamera-kopulkowa-ip-bcs-dmip5401air-iii-4mpx-28-12mm-ir50-12vdc-poe-p-1917.html>



KAMERA KOPUŁKOWA IP BCS-DMIP5401AIR-III 4Mpx 2.8-12mm IR50 12VDC PoE

Cena brutto	1 610,07 zł
Cena netto	1 309,00 zł
Dostępność	Produkt archiwalny
Numer katalogowy	DMIP5401AIR-III
Producent	BCS
Widzenie w nocy	41-50 m
Rozdzielczość	4 Mpx (2K)
Obiektyw	zmienn ogniskowy 2.7-13,5 mm

Opis produktu

Kamera kopułkowa BCS IP posiada wbudowany przetwornik obrazu o rozdzielczości **4 MPX** oraz szerokokątny obiektyw zmiennogniskowy **2.8-12 mm** (za automatyczną przysłoną i zewnętrzną regulacją). Produkt wyposażony jest też w reflektor podczerwieni **z zasięgiem do 50 m**, dzięki któremu uzyskasz wyraźny i dokładny obraz nawet w zupełnej ciemności.

Produkt posiada wandaloodporną obudowę, zapewniającą ochronę sprzętu przed zniszczeniem. Przeznaczony jest **do różnorodnych zastosowań**. Sprzęt można za montować **na suficie**.

Cechy produktu:

- przetwornik: 1/3", 4 MPX PS CMOS
- funkcje: Ultra 3DNR, EIS, WDR (120dB), Defog, ROI, BLC, AGC, Dzień/noc (ICR)
- zasięg promieniów podczerwieni: do 50 m
- wejście/wyjście alarmowe: 1/1
- wejście/wyjście audio: 1/1
- wejście na kartę MicroSD (do 128 GB)
- zgodność z ONVIF
- dużo opcji monitoringu sieciowego:
 - podgląd za pośrednictwem Internetu.
 - CMS (DSS/PSS)
 - DMSS
- stopień ochrony: IK10
- zasilanie: 12VDC, PoE

Przeznaczenie:

Kamera posiada wandaloodporną obudowę, zapewniającą ochronę sprzętu przed zniszczeniem. Przeznaczona jest **do różnorodnych zastosowań**. Sprzęt można za montować na suficie. Jest przydatna do obserwacji np. magazynów, biur, hurtowni czy szkół.

Funkcje:

- 1) **AGC (Auto Gain Control - automatyczna kontrola wzmocnienia)**

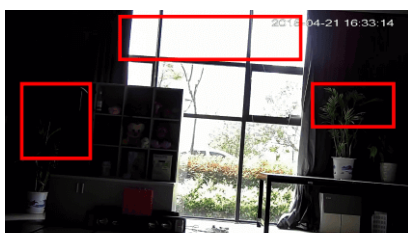
Funkcja, dzięki której można uzyskać większy poziom sygnału – szczególnie w warunkach słabego oświetlenia. Obraz staje się wyostrzony, więc jest też bardziej czytelny.

2) **BLC (Back Light Compensation - kompensacja światła wstecznego)**

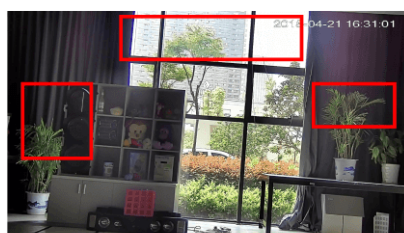
Funkcja przydatna w sytuacji, gdy sprzęt ukierunkowany jest na silne światło i pierwszy plan jest zbyt ciemny, przez co też niewyraźny. BLC rozświetla ciemne miejsca, wraz z tym, dzięki czemu jakość obrazu jest zdecydowanie lepsza.



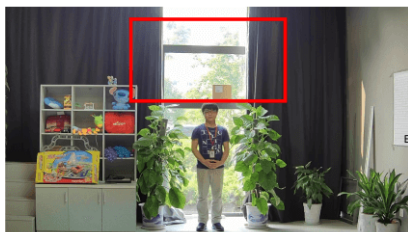
3) **WDR (Wide Dynamic Range)**



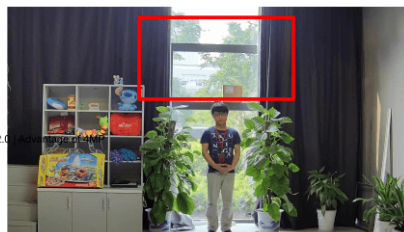
WDR OFF



WDR ON



120dB WDR



140dB WDR

4) **3DNR (Digital Noise Reduction - cyfrowa redukcja szumów)**

Dzięki niej łatwo zredukujemy szumy na obrazie, ale zminimalizujemy niedociągnięcia powstałe w wyniku całkowitego lub niedostatecznego braku światła.

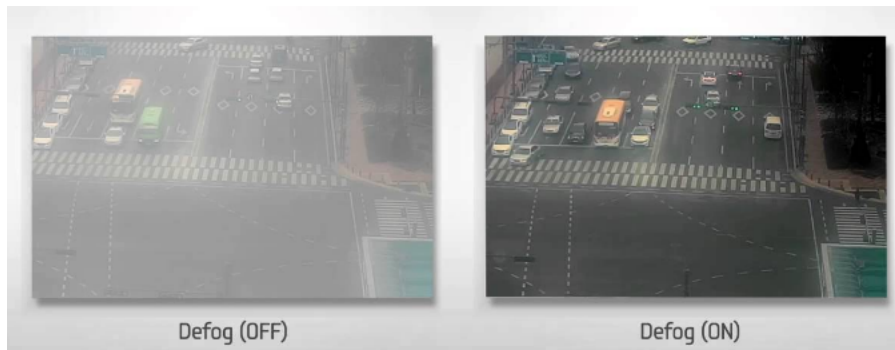


5) **EIS (Electronic Image Stabilization - elektroniczna stabilizacja obrazu)**

Funkcja, dzięki której uzyskujemy dobrą jakość obrazu w sytuacji, gdyż zapobiega zarejestrowaniu poruszenia na obrazie.

6) Defog (automatycznie niwelowanie zakłóceń)

Dzięki tej funkcji poprawimy przejrzystość rejestrowanego obrazu, szczególnie w sytuacji wystąpienia niesprzyjających warunków pogodowych (np. mgły, opadów śniegu).



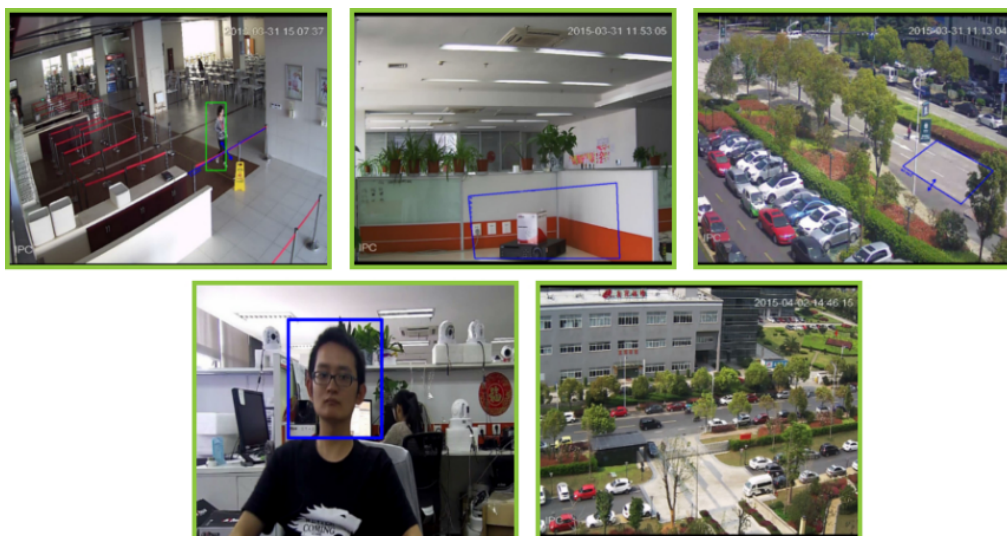
7) ROI (obszar zainteresowania)

Dzięki tej funkcji poprawimy jakość wybranych fragmentów obrazu kosztem słabszej jakości pozostałych elementów. Wpływa to na korzystniejsze wykorzystanie mocy obliczeniowej procesora sygnałowego i zmniejszenie wymagań dot. pasma sieciowego.

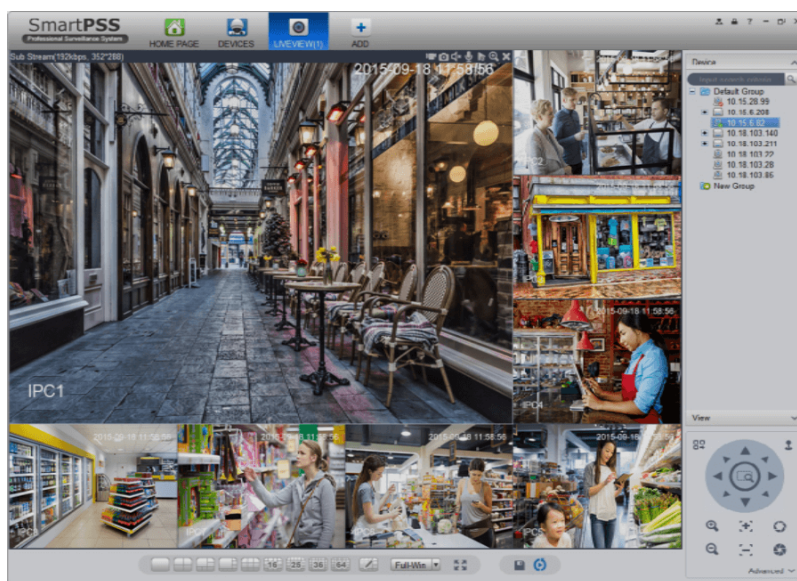


Inteligentne funkcje wideo:

Kamera posiada funkcje, przydatne do analizy obrazu, tj. przekroczenie linii, porzucony/brakujący obiekt, wargnięcie, zmiana sceny oraz detekcja twarzy.



Smart PSS (dla komputera)



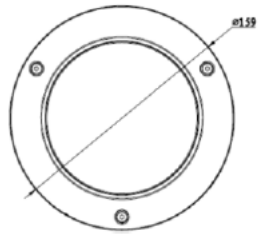
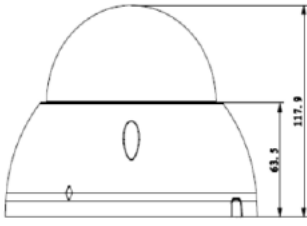
DMSS (dla urządzeń mobilnych)



Oprogramowanie ONVIF (współpraca z większością kamer IP)

ONVIF

Specyfikacja techniczna:



System skanowania	Progressive scan
Przetwornik	1/3" 4Megapixel PS CMOS
Ilość pikseli	2688(H)×1520(V)
Czułość	Kolor: 0. 01Lux/F1.4, B/W: 0Lux/F1.4(wł. IR)
Stosunek S/N	> 50dB (AGC wyl.)
Balans bieli (ATW)	automatyczny/ręczny
Funkcje podstawowe	
Obiektyw	2,7-12mm F1.4 auto DC motozoom
Kompensacja tła	Wyl. – wł (BLC)
Funkcja poszerzonej dynamiki	Wyl.-wł (Ultra WDR) płynna regulacja do 120dB
Migawka	Auto, Ręczna (1/50-1/10000), zabezpieczenie przed migotaniem
Kontrola wzmocnienia (AGC)	Wyl. – wł
Redukcja szumów 3D DNR	Wyl. – wł
Funkcje dodatkowe	
Detekcja ruchu	wł./wyl. 4 strefy (regulacja położenia, rozmiaru, czułości pól detekcji)
Strefy zastrzeżone	wł./wyl. 4 obszary
Odbicie lustrzne	wł./wyl.
Wyostżanie	wł./wyl – płynna regulacja
Funkcja dzień/noc	Mechaniczny filtr IR (ICR)
Promiennik podczerwieni	Zasięg 50m
Wejście / wyjście alarmowe	1 / 1
Funkcje video	
Kompresja	H.264 / MJPEG
Rozdzielczość	4.0M(2688x1520)/4.0M(2560x1440)3.0M (2304x1296) / 1080P(1920x1080) / 1.3M(1280x960) / D1(704x576) / CIF(352x288)
Prędkość transmisji strumienia głównego	4.0M (1 ~ 20kl/sek); 3.0M(1 ~ 25kl/sek)
Prędkość transmisji drugiego strumienia	D1/CIF(1 ~ 25kl/sek)
Prędkość transmisji trzeciego strumienia	720P(1 ~ 25kl/sek)
Przepływność	H.264: 32K ~ 10240Kbps, MJPEG: 32K ~ 12288Kbps
Funkcje sieci	
Podłączenie sieci	RJ-45 (10/100Base-T)
Protokoły	IPv4/IPv6, HTTP, HTTPS, SSL, TCP/IP, UDP, UPnP, ICMP, IGMP, SNMP, RTSP, RTP, SMTP, NTP, DHCP, DNS, PPPOE, DDNS, FTP, IP Filter, QoS, Bonjour
ONVIF	ONVIF
Użytkownicy mobilni	iPhone, iPad, Android, Windows Phone
Użytkownicy	Maksymalnie 20 załogowanych
Zabezpieczenia dostępu	Hasło dostępu do konfiguracji i podglądu
Gniazdo pamięci	Micro SD do 128GB
Zasilanie:	12VDC / 24VAC POE (802.3af)
Pobór mocy	10W z wł IR
Warunki pracy	-30°C ~ +60°C IP67, IK10
Waga	0.8kg
Wymiary śred/wys	Φ159mm× 117.9mm

W zestawie:

- kamera BCS-DMIP5401AIR-III - 1 szt

- paragon lub faktura VAT.