

Link do produktu: <https://elektronikadomowa.pl/kamera-kopulkowa-ip-bcs-dmip5201air-iv-2mpx-2.7-13.5mm-ir50-12vdc-poe-p-1932.html>



KAMERA KOPUŁKOWA IP BCS-DMIP5201AIR-IV 2Mpx 2.7-13.5mm IR50 12VDC PoE

Cena brutto	1 601,46 zł
Cena netto	1 302,00 zł
Dostępność	Produkt archiwalny
Numer katalogowy	DMIP5201AIR-III
Producent	BCS
Widzenie w nocy	41-50 m
Rozdzielczość	2 Mpx (FullHD)
Obiektyw	stałooogniskowy 2.8 mm

Opis produktu

Kamera kopułkowa BCS IP posiada wbudowany przetwornik obrazu o rozdzielczości **2 MPX** oraz obiektyw zmiennoogniskowy **2.7-13.5 mm**, który pozwala dopasować kąt widzenia do miejsca obserwacji. Produkt posiada także reflektor podczerwieni (z diodami wysokiej mocy) **o zasięgu do 50 m**, dzięki któremu uzyskasz dobrą jakość obrazu również w zupełnej ciemności.

Atutem jest też oprogramowanie **Smart PSS** na komputer, dzięki któremu możemy z łatwością zarządzać systemem. Istnieje również **aplikacja mobilna** (system: Android, Windows Phone, iOS), która umożliwia podgląd z dowolnego miejsca na Ziemi. Kamera jest kompatybilna ze standardem **ONVIF**, więc współpracuje z innymi kamerami IP większości znanych producentów. Produkt posiada wodoodporną i wandaloodporną obudowę, zapewniającą ochronę sprzętu przed zniszczeniem. Przeznaczony jest **do różnorodnych zastosowań zewnętrznych**. Sprzęt można zamontować **na suficie lub na ścianie (wymagany dodatkowy uchwyt)**.

Cechy produktu:

- przetwornik: 1/2.8", 2 MPX PS CMOS
- kompresja wideo: H.264, H.265, MJPEG
- obiektyw zmiennoogniskowy 2.7-13.5 mm, F1.4, regulowany z poziomu przeglądarki lub przyciskami pod kopułą
- funkcje: 3DNR, WDR (120dB), ROI, SSA, AWB, AGC, ATW, BLC, HLC, Dzień/noc (ICR)
- wejście/wyjście alarmowe: 1/1
- wejścia/wyjścia audio: 1/1
- wejście na kartę MicroSD (do 128GB)
- promiennik podczerwieni IR - zasięg do 50 m
- uchwyt 3D modułu kamery
- zgodność z ONVIF, PSIA, CGI
- wbudowany Web Serwer, zgodność z NVR, obsługa przez CMS (BCS Manager), aplikacja mobilna BCS (iOS, android), P2P
- stopień ochrony: IP66, IK10
- zasilanie: 12VDC, 24VAC, PoE

Przeznaczenie:

Kamera posiada wodoodporną i wandaloodporną obudowę, zapewniającą ochronę sprzętu przed zniszczeniem. Przeznaczona jest do różnorodnych zastosowań zewnętrznych. Sprzęt można zamontować na suficie lub na ścianie (wymagany dodatkowy uchwyt). Jest przydatny do obserwacji np. parkingów, magazynów, placów.

Wybrane funkcje:

1) AGC (Auto Gain Control - automatyczna kontrola wzmocnienia)

Funkcja, dzięki której można uzyskać większy poziom sygnału – szczególnie w warunkach słabego oświetlenia. Obraz staje się wyostrojony, więc jest też bardziej czytelny.

2) BLC (Back Light Compensation - kompensacja światła wstecznego)

Funkcja przydatna w sytuacji, gdy sprzęt ukierunkowany jest na silne światło i pierwszy plan jest zbyt ciemny, przez co też niewyraźny. BLC rozświetla ciemne miejsca, wraz z tłem, dzięki czemu jakość obrazu jest zdecydowanie lepsza.

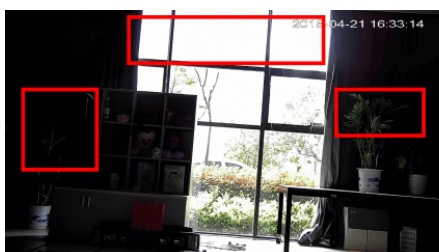


3) DNR (Digital Noise Reduction - cyfrowa redukcja szumów)

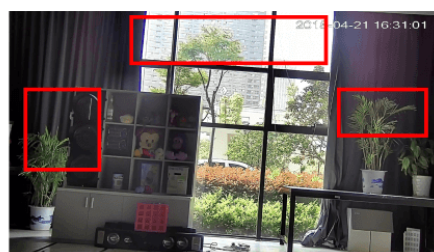
Dzięki niej łatwo zredukujemy szumy na obrazie, ale zminimalizujemy niedociągnięcia powstałe w wyniku całkowitego lub niedostatecznego braku światła.



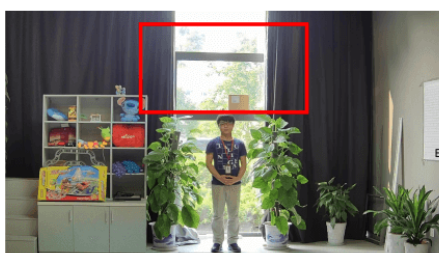
4) WDR (Wide Dynamic Range)



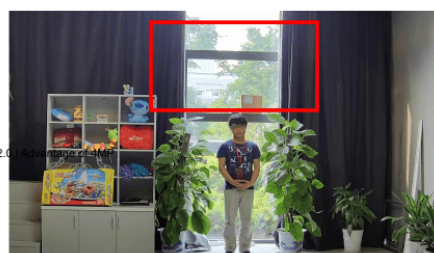
WDR OFF



WDR ON



120dB WDR



140dB WDR

5) ROI (obszar zainteresowania)

Dzięki tej funkcji poprawimy jakość wybranych fragmentów obrazu kosztem słabszej jakości pozostałych elementów. Wpływa to na korzystniejsze wykorzystanie mocy obliczeniowej procesora sygnałowego i zmniejszenie wymagań dot. pasma sieciowego.



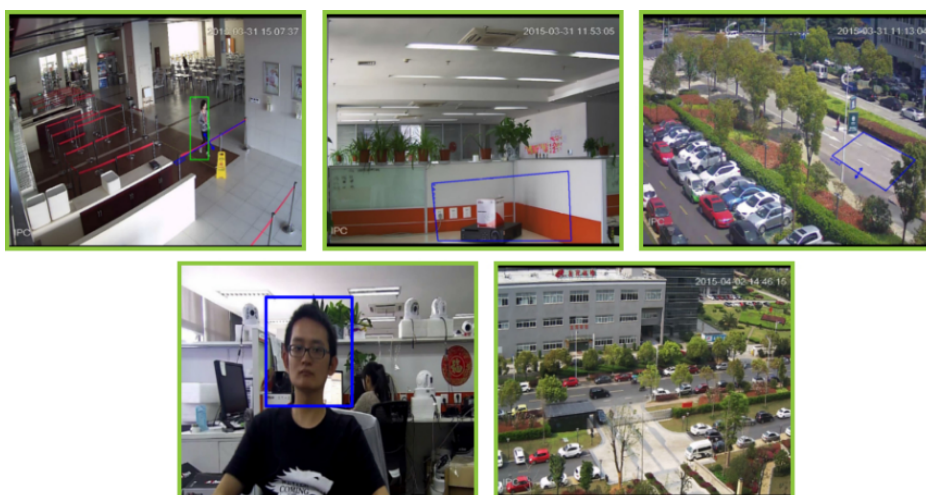
1080P 512Kbps ROI OFF



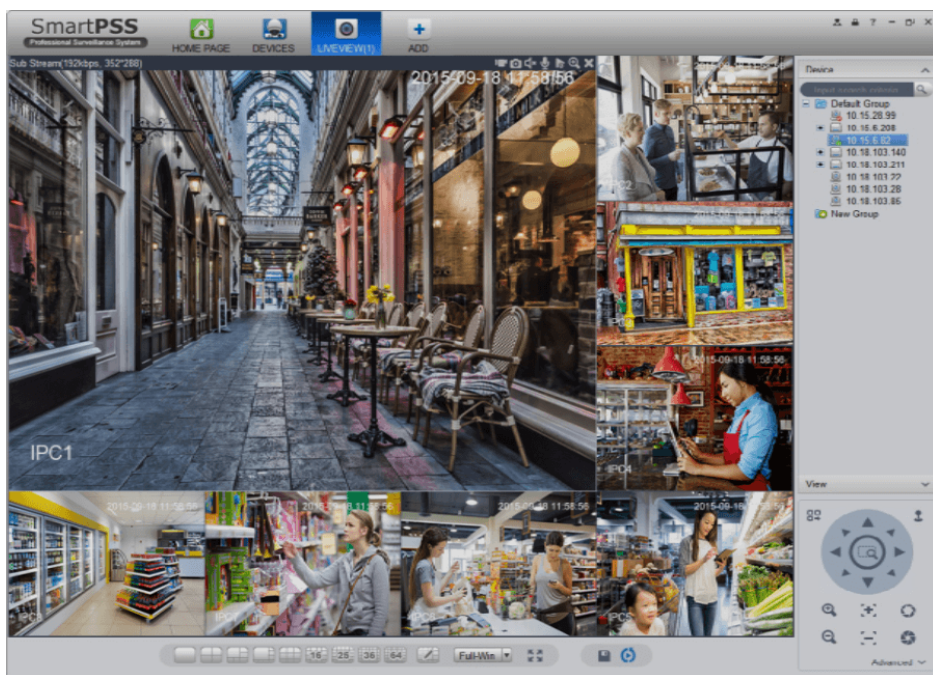
1080P 512Kbps ROI ON

Inteligentne funkcje wideo:

Kamera posiada funkcje, przydatne do analizy obrazu, tj. przekroczenie linii, porzucony/brakujący obiekt, wtargnięcie, zmiana sceny oraz detekcja twarzy.



Smart PSS (dla komputera)



DMSS (dla urządzeń mobilnych)



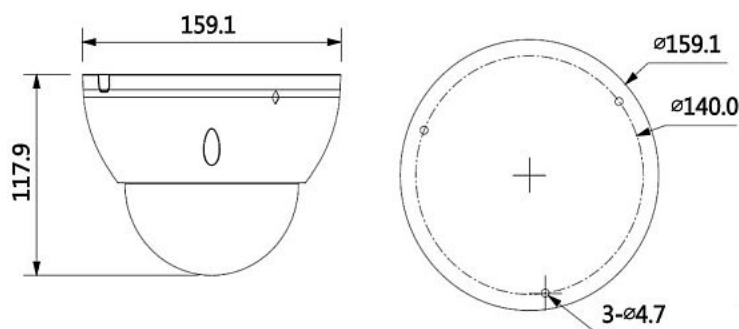
Oprogramowanie ONVIF (współpraca z większością kamer IP)



Specyfikacja techniczna:

- przetwornik: 1/2.8" 2MPX Starvis PS CMOS
- ilość pikseli: 1920(H) x 1080(V)

- czułość: 0.006Lux/F1.4 (Kolor,1/3s,30IRE); 0.05Lux/F1.4 (Kolor,1/30s,30IRE); 0Lux/F1.4(IR wł.)
- stosunek S/N: >50 dB
- obiektyw zmiennoogniskowy 2.7-13.5 mm / F1.4, motozoom
- kąt widzenia: H:101°~31° V:54°~17°
- migawka: auto/ręcznie (1/3-1/100000s), zabezpieczenie przed migotaniem
- detekcja ruchu: wł./wył. (4 obszary, położenie, rozmiar, czułość, próg)
- strefy zastrzeżone: wł./wył. (4 obszary, położenie, rozmiar)
- obrót obrazu: mirror, flip 90°, 180°, 270°
- promiennik podczerwieni - zasięg do 50 m
- kompresja: H.265 / H.264H / MJPEG
- rozdzielczość: 1080P (1920x1080) / SXGA (1280x1024) / 1.3 MPX (1280x960) / 720P (1280x720) / D1 (704x576) / CIF (352x288)
- prędkość transmisji strumienia głównego: 1080P / SXGA / 1.3 MPX / 720P (1~50kl/s)
- prędkość transmisji strumienia drugiego: D1 / CIF (1~50 kl/s)
- prędkość transmisji strumienia trzeciego: 1080P / 720P / D1 / CIF (1~50kl/s)
- przepływność:
 - H.264: 24K~10240Kbps,
 - H.265: 14K~9984Kbps
- podłączenie sieci: RJ-45 (10/100 Base-T)
- protokoły: IPv4/IPv6, HTTP, HTTPS, SSL, TCP/IP, UDP, UPnP, ICMP, IGMP, SNMP, RTSP, RTP, SMTP, NTP, DHCP, DNS, PPPOE, DDNS, FTP, IP Filter, QoS, Bonjour, Multicast, 802.1x,easy4ip
- zgodność: ONVIF, PSIA, CGI
- użytkownicy mobilni: iOS, Android
- użytkownicy: max. 20 zalogowanych
- gniazdo kart pamięci MicroSD (do 128 Gb; brak w zestawie)
- wejścia/wyjścia audio: 1/1
- wejścia/wyjścia alarmowe: 1/1
- kodowanie audio: G.711A, G.711Mu, G.726, AAC
- temperatura pracy: -30°C ~ +60°C
- zasilanie: 12V DC / 24V AC / PoE (802.3at)
- pobór mocy: <15W
- wymiary: ø159.1 x 117.9 mm



W zestawie:

- kamera BCS-DMIP5201AIR-IV - 1 szt.