

Link do produktu: <https://elektronikadomowa.pl/kamera-kopulkowa-ip-bcs-dmip3401ir-v-iv-4mpx-27-135mm-ir30-12vdc-poe-p-2987.html>



## KAMERA KOPUŁKOWA IP BCS-DMIP3401IR-V-IV 4Mpx 2.7-13.5mm IR30 12VDC PoE

Cena brutto	<b>1 180,06 zł</b>
Cena netto	<b>959,40 zł</b>
Dostępność	<b>Produkt archiwalny</b>
Numer katalogowy	<b>11078</b>
Producent	<b>BCS</b>

### Opis produktu

#### Produkt archiwalny

**Kamera kopułkowa IP BCS** posiada wbudowany przetwornik obrazu o rozdzielczości **4 MPX** oraz obiektyw zmiennoogniskowy **2.7-13.5 mm**, który pozwala na dopasowanie kąta widzenia do miejsca obserwacji. Produkt wyposażony jest też w reflektor podczerwieni **z zasięgiem do 30 m**, dzięki któremu uzyskasz wyraźny i dokładny obraz nawet **w zupełnej ciemności**.

Posiada wodoodporną obudowę, zapewniającą ochronę sprzętu przed złymi warunkami atmosferycznymi. Przeznaczony jest **do różnorodnych zastosowań**. Pozwala ona na montaż sprzętu **na suficie**.

#### Cechy produktu:

- przetwornik: 1/3" 4MPX CMOS
- obiektyw zmiennoogniskowy 2.7-13.5 mm, motozoom
- kompresja obrazu: H.264, MJPEG
- promiennik podczerwieni - zasięg do 30 m
- funkcje: WDR, Dzień/noc (ICR), BLC, HLC, AGC
- zgodność z ONVIF
- czytnik kart MicroSD do 128Gb (brak w zestawie)
- dużo opcji monitoringu sieciowego:
  - podgląd za pośrednictwem Internetu,
  - CMS (DSS/PSS)
  - DMSS
- stopień ochrony: IP66
- zasilanie: 12VDC, PoE

#### Przeznaczenie:

Kamera posiada wodoodporną obudowę, zapewniającą ochronę sprzętu przed złymi warunkami atmosferycznymi. Przeznaczona jest do różnorodnych zastosowań. Pozwala ona na montaż sprzętu na suficie i na ścianie. Jest przydatna do obserwacji np. magazynów, biur, hurtowni czy szkół.

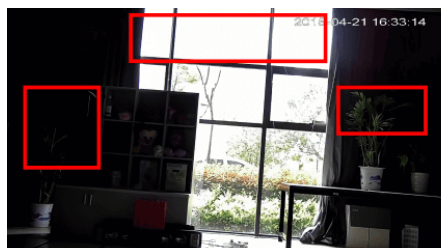
#### Wybrane funkcje:

##### 1) AGC (Auto Gain Control - automatyczna kontrola wzmocnienia)

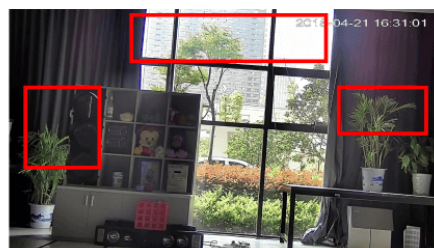
Funkcja, dzięki której można uzyskać większy poziom sygnału - szczególnie w warunkach słabego oświetlenia. Obraz staje się wyostrzony, więc jest też bardziej czytelny.

##### 2) WDR (Wide Dynamic Range - szeroki zakres dynamiki)

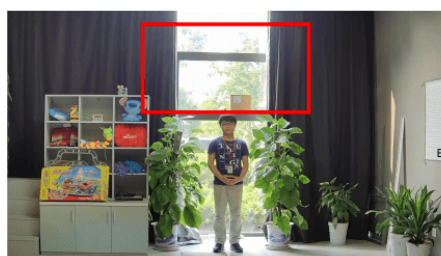
Dzięki niej poprawimy jakość obrazu, gdyż uzyskujemy optymalny kolor i doświetlenie kadru. Funkcja zmienia parametry miejsc niedoświetlonych oraz prześwietlonych.



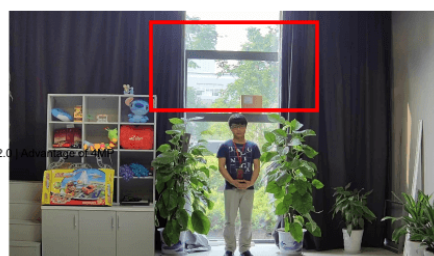
WDR OFF



WDR ON



120dB WDR



140dB WDR

### 3) BLC (Back Light Compensation - kompensacja światła wstecznego)

Funkcja przydatna w sytuacji, gdy sprzęt ukierunkowany jest na silne światło i pierwszy plan jest zbyt ciemny, przez co też niewyraźny. BLC rozświetla ciemne miejsca, wraz z tłem, dzięki czemu jakość obrazu jest zdecydowanie lepsza.



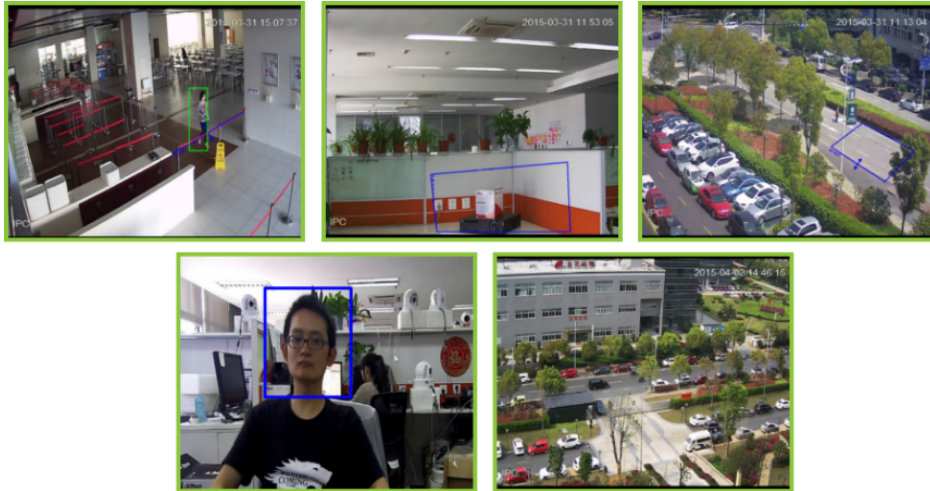
Camera without BLC



Camera with BLC

### Inteligentne funkcje wideo:

Kamera posiada funkcje, przydatne do analizy obrazu, tj. przekroczenie linii, porzucony/brakujący obiekt, wtargnięcie, zmiana sceny oraz detekcja twarzy.



### Smart PSS (dla komputera)



### DMSS (dla urządzeń mobilnych)



### Oprogramowanie ONVIF (współpraca z większością kamer IP)



**W zestawie:**

- kamera BCS-DMIP3401IR-V-IV - 1 szt.