

Link do produktu: <https://elektronikadomowa.pl/kamera-kopulkowa-ip-bcs-dmip3401ir-e-v-4mpx-28mm-ir30-12vdc-poe-p-5466.html>



KAMERA KOPUŁKOWA IP BCS-DMIP3401IR-E-V 4Mpx 2.8mm IR30 12VDC PoE

Cena brutto	968,65 zł
Cena netto	787,52 zł
Dostępność	Produkt archiwalny
Czas wysyłki	24 godziny
Numer katalogowy	11080
Producent	BCS

Opis produktu

Kamera kopułkowa IP BCS posiada wbudowany przetwornik obrazu o rozdzielczości **4 MPX** oraz obiektyw stałogniskowy **2.8 mm**, który pozwala na uzyskanie szerokiego kąta widzenia. Wbudowany reflektor podczerwieni posiada maksymalny **zasięg do 30 m**, więc zapewni dobrą widoczność również **w zupełnej ciemności**.

Produkt wyposażono w wodoodporną i wandaloodporną obudowę, stanowiącą ochronę sprzętu przed złymi warunkami atmosferycznymi i aktami wandalizmu. Przeznaczony jest **do różnorodnych zastosowań wewnętrznych i zewnętrznych**. Pozwala ona na montaż sprzętu **na suficie**.

Cechy produktu:

- przetwornik: 1/3", 4 MPX PS CMOS
- kompresja wideo: H.264, MJPEG
- obiektyw
- funkcje: BLC, HLC, AGC, Dzień/noc (ICR), WDR 120dB, ROI, Mirror, Konfigurowalne strefy prywatności
- zasięg promienników podczerwieni: do 30 m
- wejście na kartę MicroSD (do 128 GB)
- zgodność z ONVIF
- dużo opcji monitoringu sieciowego:
 - podgląd za pośrednictwem Internetu
 - CMS (DSS/PSS)
 - DMSS
- stopień ochrony: IP66, IK10
- zasilanie: 12VDC, PoE

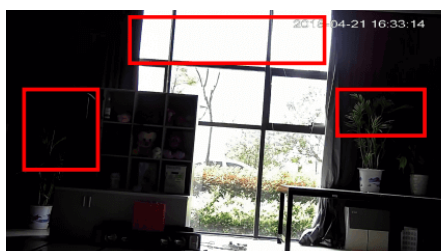
Przeznaczenie:

Kamera posiada wodoodporną i wandaloodporną obudowę, stanowiącą ochronę sprzętu przed złymi warunkami atmosferycznymi i aktami wandalizmu. Przeznaczona jest do różnorodnych zastosowań wewnętrznych i zewnętrznych. Pozwala ona na montaż sprzętu na suficie. Sprawdzi się znakomicie do obserwacji sklepu, magazynu, szkół, biur, domu itp.

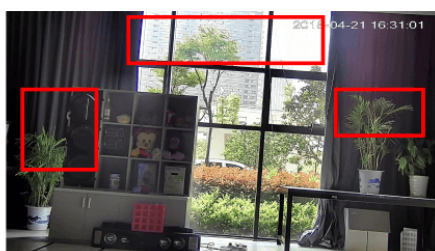
Wybrane funkcje:

1) WDR (Wide Dynamic Range - szeroki zakres dynamiki)

Dzięki niej poprawimy jakość obrazu, gdyż uzyskujemy optymalny kolor i doświetlenie kadru. Funkcja zmienia parametry miejsc niedoświetlonych oraz prześwietlonych.



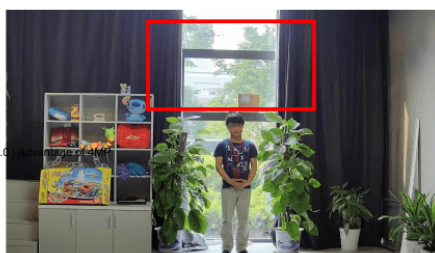
WDR OFF



WDR ON



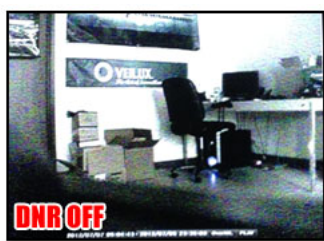
120dB WDR



140dB WDR

2) DNR (Digital Noise Reduction - cyfrowa redukcja szumów)

Dzięki niej łatwo zredukujemy szumy na obrazie, ale zminimalizujemy niedociągnięcia powstałe w wyniku całkowitego lub niedostatecznego braku światła.



3) AGC (Auto Gain Control - automatyczna kontrola wzmocnienia)

Funkcja, dzięki której można uzyskać większy poziom sygnału - szczególnie w warunkach słabego oświetlenia. Obraz staje się wyostrzony, więc jest też bardziej czytelny.

4) BLC (Back Light Compensation - kompensacja światła wstecznego)

Funkcja przydatna w sytuacji, gdy sprzęt ukierunkowany jest na silne światło i pierwszy plan jest zbyt ciemny, przez co też niewyraźny. BLC rozświetla ciemne miejsca, wraz z tłem, dzięki czemu jakość obrazu jest zdecydowanie lepsza.



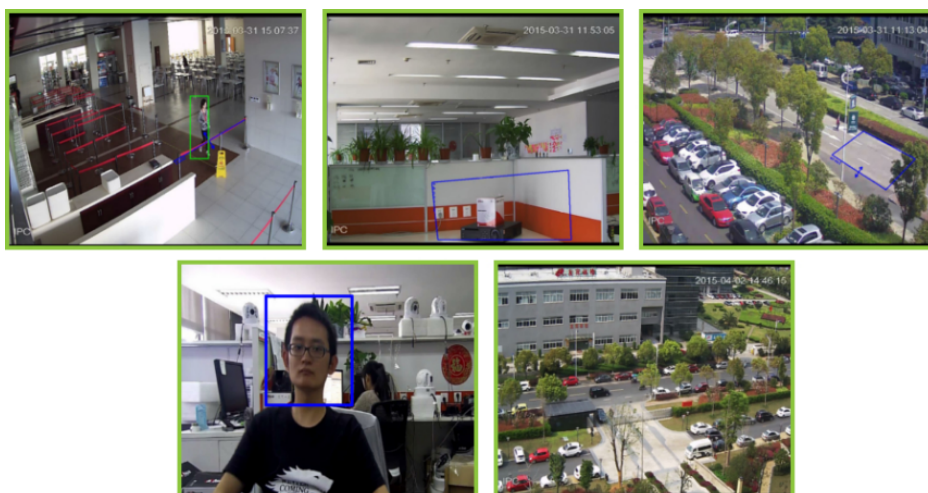
Camera without BLC



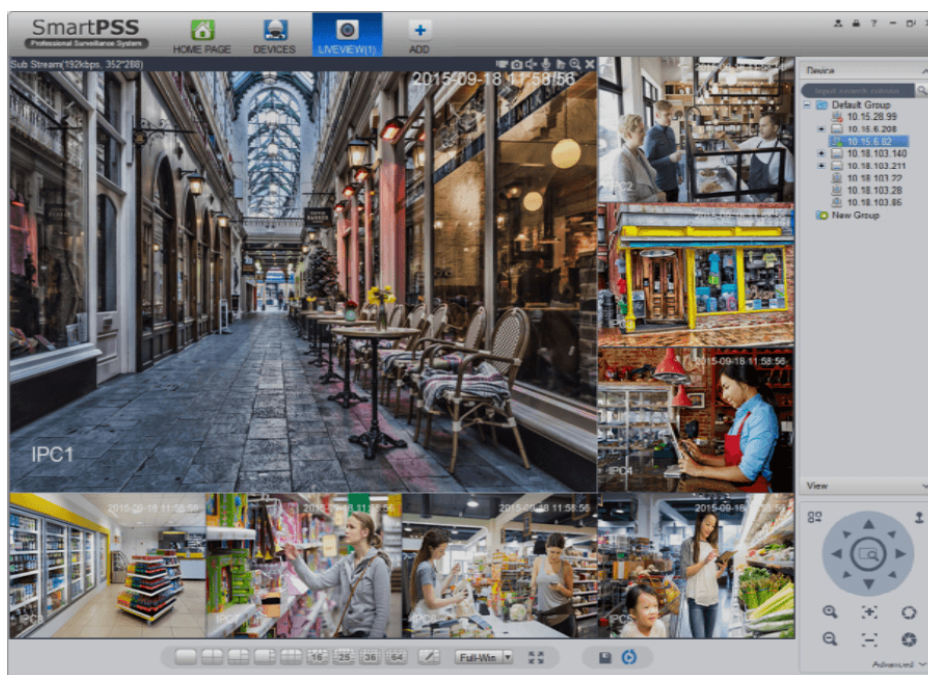
Camera with BLC

Inteligentne funkcje wideo:

Kamera posiada funkcje, przydatne do analizy obrazu, tj. przekroczenie linii, porzucony/brakujący obiekt, wtargnięcie, zmiana sceny oraz detekcja twarzy.



Smart PSS (dla komputera)



DMSS (dla urządzeń mobilnych)



Oprogramowanie ONVIF (współpraca z większością kamer IP)



Specyfikacja techniczna:

- standard: TCP/IP
- przetwornik: 1/3" 4MPX PS CMOS
- system skanowania: progresywny
- rozdzielczość: 2688 x 1520 (4MPX), 2560 x 1440 (3.6MPX), 2304 x 1296 (3MPX), 1920 x 1080 (1080p), 1280 x 1024 (1.4MPX), 1280 x 960 (1.3MPX), 1280 x 720 (720p)
- tryby pracy - strumień główny: 2688 x 1520, 2560 x 1440, 2304 x 1296, 1920 x 1080, 1280 x 1024, 1280 x 960, 1280 x 720
- tryby pracy - strumień pomocniczy 1: 704 x 576, 352 x 288
- obiektyw stałoogniskowy 2.8 mm
- kąt widzenia: 104°
- zasięg oświetlacza IR: do 30 m
- stosunek sygnał/szum (S/N): >50 dB
- audio: wbudowany mikrofon, detekcja dźwięku
- gniazdo karty pamięci: obsługa kart MicroSD do 128 Gb (możliwy zapis lokalny)
- kompresja obrazu: H.265/H.264/MJPEG
- przepływność (bitrate): 32 ... 10240 kbit/s - H.264, 12 ... 8448 kbit/s - H.265
- prędkość transmisji strumienia głównego: 20 kl/s @4MPX, 25 kl/s @3.7MPX
- interfejs sieciowy: 10/100 Base-T (RJ-45)
- protokoły sieciowe: IPv4/IPv6, HTTP, HTTPS, SSL, TCP/IP, UDP, UPnP, ICMP, IGMP, SNMP, RTSP, RTP, SMTP, NTP, DHCP, DNS, PPPoE, DDNS, FTP, IP Filter, QoS, Bonjour, IEEE 802.1x
- max. liczba użytkowników on-line: 20
- ONVIF: 2.42
- dostęp z telefonu komórkowego: darmowa aplikacja gDMSS Lite (Android), iDMSS Lite (iOS)
- obudowa: dome, metalowa
- stopień ochrony: IP66, IK10
- temperatura pracy: -30°C ... 60°C
- zasilanie: 12V DC / 380 mA, PoE (802.3af)
- pobór mocy: ≤4,6 W
- wymiary: Φ 110 × 81 mm
- waga: 0,35 kg

W zestawie:

- kamera BCS-DMIP3401IR-E-V - 1 szt.
- instrukcja.