

Link do produktu: <https://elektronikadomowa.pl/kamera-kopulkowa-ip-bcs-dmip3401air-iv-4mpx-28mm-ir30-12vdc-poe-p-1918.html>



KAMERA KOPUŁKOWA IP BCS-DMIP3401AIR-IV 4Mpx 2.8mm IR30 12VDC PoE

Cena brutto	974,16 zł
Cena netto	792,00 zł
Dostępność	Produkt archiwalny
Numer katalogowy	DMIP3401AIR-IV
Producent	BCS
Widzenie w nocy	21-30 m
Rozdzielczość	4 Mpx (2K)
Obiektyw	stałogniskowy 2.8 mm

Opis produktu

Kamera kopułkowa BCS IP posiada przetwornik obrazu o rozdzielczości **4 MPX** oraz obiektyw stałogniskowy **2.8 mm**. Produkt wyposażony jest też w reflektor podczerwieni **z zasięgiem do 30 m**, dzięki któremu uzyskasz wyraźny obraz nawet w zupełnej ciemności.

Kamera posiada wodoodporną i wandaloodporną obudowę, zapewniającą ochronę sprzętu przed zniszczeniem. Przeznaczona jest **do różnorodnych zastosowań wewnętrznych i zewnętrznych**. Możliwy jest montaż sprzętu **na suficie**.

Cechy produktu:

- przetwornik: 1/3", 4 MPX PS CMOS
- kompresja wideo: H.264, H.265 i MJPEG
- obiektyw stałogniskowy 2.8 mm
- funkcje: Dzień/noc (ICR), AGC, BLC, HLC, WDR 120dB, 3DNR, Defog, ROI, EIS
- zasięg promienników podczerwieni: do 30 m
- zgodność z ONVIF 2.4.
- wbudowany Web server, zgodność z NVR, CMS (PSS/DSS/BCS Manager), DMSS, aplikacja mobilna BCS (na system iOS i Android)
- stopień ochrony: IP67, IK10
- zasilanie: 12VDC, PoE

Przeznaczenie:

Kamera posiada wodoodporną i wandaloodporną obudowę, zapewniającą ochronę sprzętu przed zniszczeniem. Przeznaczona jest do różnorodnych zastosowań wewnętrznych i zewnętrznych. Możliwy jest montaż sprzętu na suficie. Jest przydatna do obserwacji np. magazynów, biur, hurtowni czy szkół.

Funkcje:

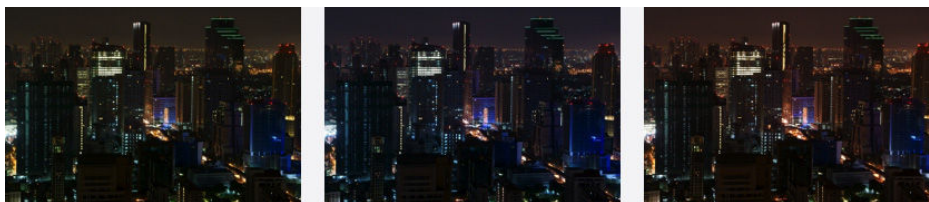
1) AGC (Auto Gain Control - automatyczna kontrola wzmocnienia)

Funkcja, dzięki której można uzyskać większy poziom sygnału - szczególnie w warunkach słabego oświetlenia. Obraz staje się wyostrzony, więc jest też bardziej czytelny.

2) AWB (system automatycznego balansu bieli)

Funkcja, dzięki której można uzyskać odpowiednie kolory obrazu - automatycznie dostosowywane są parametry, aby

zachować naturalne proporcje odcieni bieli. Obraz staje się bardziej czytelny, rzeczywisty.



3) BLC (Back Light Compensation - kompensacja światła wstecznego)

Funkcja przydatna w sytuacji, gdy sprzęt ukierunkowany jest na silne światło i pierwszy plan jest zbyt ciemny, przez co też niewyraźny. BLC rozświetla ciemne miejsca, wraz z tłem, dzięki czemu jakość obrazu jest zdecydowanie lepsza.



4) HLC (kompensacja światła reflektorów)

Dzięki niej zneutralizujemy ostrość światła (np. samochodu), więc z łatwością rozpoznamy szczegóły na obrazie, chociażby odczytamy tablice rejestracyjne.



HLC OFF



HLC ON

5) DNR (Digital Noise Reduction - cyfrowa redukcja szumów)

Dzięki niej łatwo zredukujemy szumy na obrazie, ale zminimalizujemy niedociągnięcia powstałe w wyniku całkowitego lub niedostatecznego braku światła.



DNR OFF



DNR ON

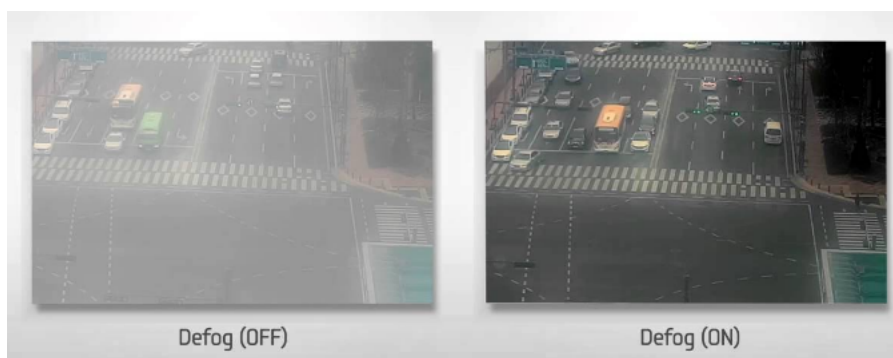
6) WDR (Wide Dynamic Range - szeroki zakres dynamiki)

Dzięki niej poprawimy jakość obrazu, gdyż uzyskujemy optymalny kolor i doświetlenie kadru. Funkcja zmienia parametry miejsc niedoświetlonych oraz prześwietlonych.



7) Defog (automatycznie niwelowanie zakłóceń)

Dzięki tej funkcji poprawimy przejrzystość rejestrowanego obrazu, szczególnie w sytuacji wystąpienia niesprzyjających warunków pogodowych (np. mgły, opadów śniegu).



8) ROI (obszar zainteresowania)

Dzięki tej funkcji poprawimy jakość wybranych fragmentów obrazu kosztem słabszej jakości pozostałych elementów. Wpływa to na korzystniejsze wykorzystanie mocy obliczeniowej procesora sygnałowego i zmniejszenie wymagań dot. pasma sieciowego.

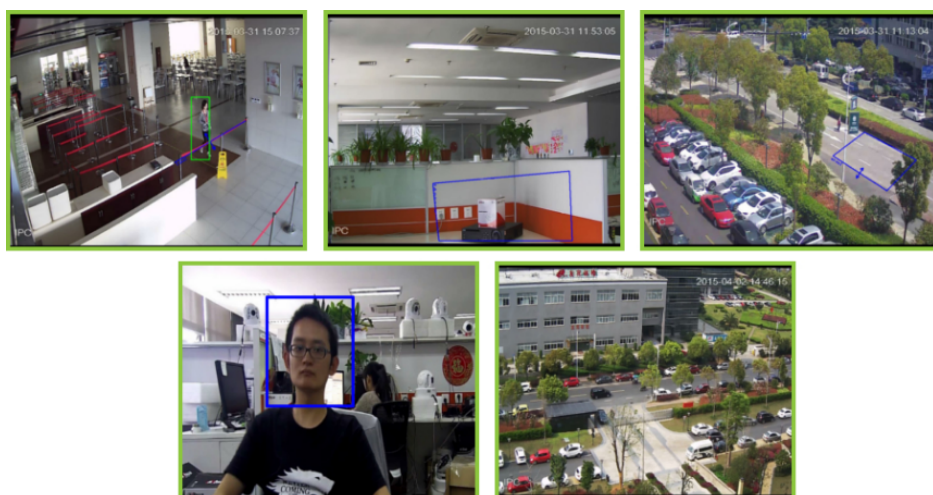


1080P 512Kbps ROI OFF

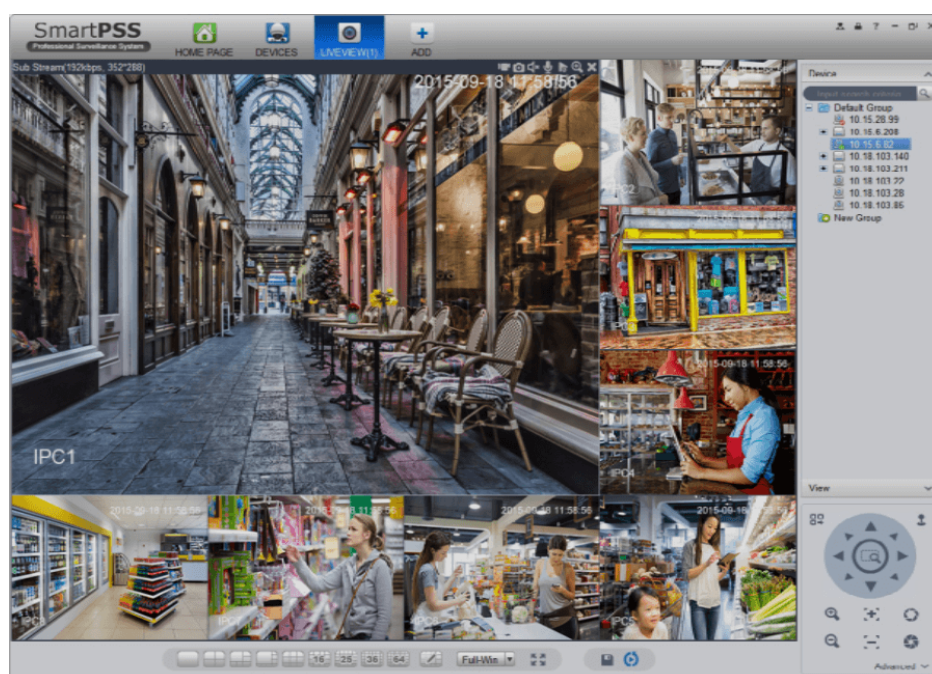
1080P 512Kbps ROI ON

Inteligentne funkcje wideo:

Kamera posiada funkcje, przydatne do analizy obrazu, tj. przekroczenie linii, porzucony/brakujący obiekt, wtargnięcie, zmiana sceny oraz detekcja twarzy.



Smart PSS (dla komputera)



DMSS (dla urządzeń mobilnych)



Oprogramowanie ONVIF (współpraca z większością kamer IP)



Specyfikacja techniczna:

- standard: TCP/IP
- przetwornik: 1/3" 4MPX PS CMOS
- system skanowania: progresywny
- rozdzielczość: 2688 x 1520 (4MPX), 2560 x 1440 (3.6MPX), 2304 x 1296 (3MPX), 1920 x 1080 (1080p), 1280 x 1024 (1.4MPX), 1280 x 960 (1.3MPX), 1280 x 720 (720p)
- tryby pracy – strumień główny: 2688 x 1520, 2560 x 1440, 2304 x 1296, 1920 x 1080, 1280 x 1024, 1280 x 960, 1280 x 720
- tryby pracy – strumień pomocniczy 1: 704 x 576, 352 x 288
- tryby pracy – strumień pomocniczy 2: 1920 x 1080, 1280 x 720, 704 x 576, 352 x 288
- obiektyw stałogniskowy 2.8 mm
- kąt widzenia: 104°
- zasięg oświetlacza IR: do 30 m
- stosunek sygnał/szum (S/N): >50 dB
- wejścia/wyjścia alarmowe: 1/1
- audio: wejście na mikrofon zewnętrzny, wyjście audio, obsługa dwukierunkowego audio, detekcja dźwięku
- gniazdo karty pamięci: obsługa kart MicroSD do 128 Gb (możliwy zapis lokalny)
- kompresja obrazu: H.265/H.264/MJPEG
- przepływność (bitrate): 384 ... 10240 kbit/s - H.264
- prędkość transmisji strumienia głównego: 25 kI/s @4MPX
- interfejs sieciowy: 10/100 Base-T (RJ-45)
- protokoły sieciowe: IPv4/IPv6, HTTP, HTTPS, SSL, TCP/IP, UDP, UPnP, ICMP, IGMP, SNMP, RTSP, RTP, SMTP, NTP, DHCP, DNS, PPPoE, DDNS, FTP, IP Filter, QoS, Bonjour, IEEE 802.1x
- max. liczba użytkowników on-line: 20
- ONVIF: 16.12
- dostęp z telefonu komórkowego: darmowa aplikacja gDMSS Lite (Android), iDMSS Lite (iOS)
- obudowa: compact, metalowa
- stopień ochrony: IP67, IK10
- temperatura pracy: -30°C ... 60°C
- zasilanie: 12V DC / 410 mA, PoE (802.3af)
- pobór mocy: ≤5 W
- wymiary: Ø 110 x 81 mm
- waga: 0,38 kg

W zestawie:

- kamera BCS-DMIP3401AIR-IV - 1 szt.