

Link do produktu: <https://elektronikadomowa.pl/kamera-kopulkowa-ip-bcs-dmip3201air-iv-2mpx-28mm-ir30-12vdc-poe-p-1935.html>



## KAMERA KOPUŁKOWA IP BCS-DMIP3201AIR-IV 2Mpx 2.8mm IR30 12VDC PoE

Cena brutto	<b>901,59 zł</b>
Cena netto	<b>733,00 zł</b>
Dostępność	<b>Produkt archiwalny</b>
Numer katalogowy	<b>11085</b>
Producent	<b>BCS</b>
Widzenie w nocy	<b>21-30 m</b>
Rozdzielczość	<b>2 Mpx (FullHD)</b>
Obiektyw	<b>stałogniskowy 2.8 mm</b>

### Opis produktu

**Kamera kopułkowa BCS IP** posiada wbudowany przetwornik obrazu o rozdzielczości **2 MPX** oraz obiektyw stałogniskowy **2.8 mm**, który pozwala uzyskać szeroki kąt widzenia. Produkt posiada także reflektor podczerwieni o **zasięgu do 30 m**, dzięki któremu uzyskasz dobrą jakość obrazu również w zupełnej ciemności.

Atutem jest też oprogramowanie **Smart PSS** na komputer, dzięki któremu możemy z łatwością zarządzać systemem. Istnieje również **aplikacja mobilna** (system: Android, Windows Phone, iOS), która umożliwia podgląd z dowolnego miejsca na Ziemi. Kamera jest kompatybilna ze standardem **ONVIF**, więc współpracuje z innymi kamerami IP większości znanych producentów. Produkt posiada wodoodporną i wandaloodporną obudowę, zapewniającą ochronę sprzętu przed złymi warunkami atmosferycznymi i aktami wandalizmu. Przeznaczony jest **do różnorodnych zastosowań zewnętrznych**. Sprzęt można zamontować **na suficie lub na ścianie**.

### Cechy produktu:

- przetwornik: 1/2.8", 2 MPX PS Starvis CMOS
- kompresja wideo: H.264, H.265, MJPEG
- obiektyw stałogniskowy 2.8 mm
- funkcje: 3DNR, WDR (120dB), Defog, ROI, AGC, ATW, BLC, Dzień/noc (ICR)
- wejście/wyjście alarmowe: 1/1
- wejścia/wyjścia audio: 1/1
- wejście na kartę MicroSD (do 128GB)
- promiennik podczerwieni IR - zasięg do 30 m
- zgodność z ONVIF
- dużo opcji monitoringu sieciowego:
  - podgląd za pośrednictwem Internetu,
  - CMS (DSS/PSS),
  - DMSS
- stopień ochrony: IP66, IK10
- zasilanie: 12VDC, PoE

### Przeznaczenie:

Kamera posiada wodoodporną i wandaloodporną obudowę, zapewniającą ochronę sprzętu przed zniszczeniem. Przeznaczona jest do różnorodnych zastosowań zewnętrznych. Sprzęt można zamontować na suficie lub na ścianie. Jest przydatny do obserwacji np. parkingów, magazynów, placów.

### Wybrane funkcje:

### 1) AGC (Auto Gain Control - automatyczna kontrola wzmocnienia)

Funkcja, dzięki której można uzyskać większy poziom sygnału – szczególnie w warunkach słabego oświetlenia. Obraz staje się wyostrojony, więc jest też bardziej czytelny.

### 2) BLC (Back Light Compensation - kompensacja światła wstecznego)

Funkcja przydatna w sytuacji, gdy sprzęt ukierunkowany jest na silne światło i pierwszy plan jest zbyt ciemny, przez co też niewyraźny. BLC rozświetla ciemne miejsca, wraz z tłem, dzięki czemu jakość obrazu jest zdecydowanie lepsza.

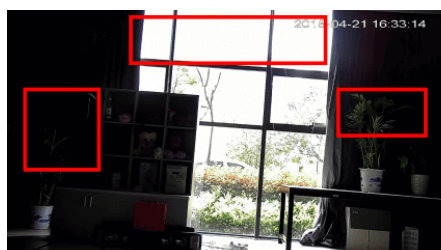


### 3) DNR (Digital Noise Reduction - cyfrowa redukcja szumów)

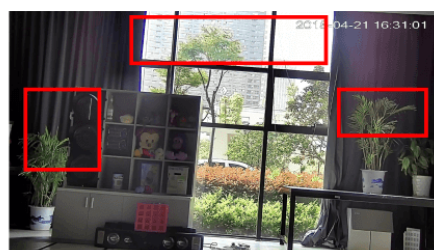
Dzięki niej łatwo zredukujemy szumy na obrazie, ale zminimalizujemy niedociągnięcia powstałe w wyniku całkowitego lub niedostatecznego braku światła.



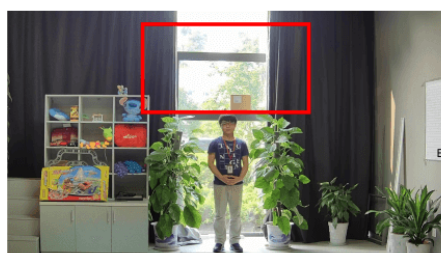
### 4) WDR (Wide Dynamic Range)



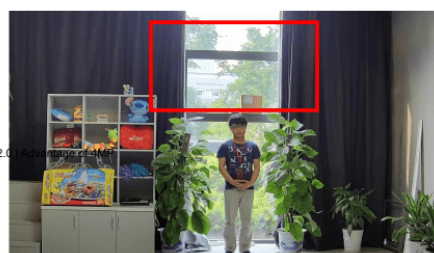
WDR OFF



WDR ON



120dB WDR



140dB WDR

### 5) ROI (obszar zainteresowania)

Dzięki tej funkcji poprawimy jakość wybranych fragmentów obrazu kosztem słabszej jakości pozostałych elementów. Wpływa to na korzystniejsze wykorzystanie mocy obliczeniowej procesora sygnałowego i zmniejszenie wymagań dot. pasma sieciowego.



1080P 512Kbps ROI OFF



1080P 512Kbps ROI ON

### Smart PSS (dla komputera)



### DMSS (dla urządzeń mobilnych)



### Oprogramowanie ONVIF (współpraca z większością kamer IP)



#### Specyfikacja techniczna:

- standard: TCP/IP
- przetwornik: 1/2,8" 2MPX Starvis CMOS
- system skanowania: progresywny
- rozdzielczość: 1920 x 1080 (1080p)
- obiektyw stałogniskowy 2.8 mm
- kąt widzenia: 110°
- zasięg oświetlacza IR: do 30 m
- stosunek sygnał/szum (S/N): >50 dB
- wejście/wyjście alarmów: 1/1
- audio: wejście na mikrofon zewnętrzny, wyjście audio, detekcja dźwięku
- gniazdo karty pamięci: obsługa kart MicroSD do 128 Gb (możliwy zapis lokalny)
- kompresja obrazu: H.265/H.264/MJPEG
- interfejs sieciowy: 10/100 Base-T (RJ-45)
- protokoły sieciowe: IPv4/IPv6, HTTP, HTTPS, SSL, TCP/IP, UDP, UPnP, ICMP, IGMP, SNMP, RTSP, RTP, SMTP, NTP, DHCP, DNS, PPPoE, DDNS, FTP, IP Filter, QoS, Bonjour, IEEE 802.1x
- max. liczba użytkowników on-line: 20
- ONVIF: 16.12
- dostęp z telefonu komórkowego: darmowa aplikacja gDMSS Lite (Android), iDMSS Lite (iOS)
- stopień ochrony: IP66, IK10
- temperatura pracy: -30°C ... 60°C
- zasilanie: 12V DC, PoE (802.3af)
- pobór mocy: ≤5 W
- wymiary: Φ 109.9 x 81 mm
- waga: 0,41 kg

#### W zestawie:

- kamera BCS-DMIP3201AIR-IV - 1 szt.

