

Link do produktu: <https://elektronikadomowa.pl/kamera-kopulkowa-ip-bcs-dmip2501ir-v-e-ai-5mpx-27-135mm-ir40-12vdc-poe-p-10504.html>



KAMERA KOPUŁKOWA IP BCS-DMIP2501IR-V-E-Ai 5Mpx 2.7-13.5mm IR40 12VDC PoE

Cena brutto	1 898,50 zł
Cena netto	1 543,50 zł
Dostępność	Produkt archiwalny
Czas wysyłki	24 godziny
Numer katalogowy	14943
Producent	BCS
Widzenie w nocy	31-40 m
Rozdzielczość	5 Mpx
Obiektyw	zmiarnoogniskowy 2.7-13,5 mm

Opis produktu

Kamera kopułkowa BCS IP posiada wbudowany przetwornik obrazu o rozdzielczości **5 MPX** oraz obiektyw zmiarnoogniskowy **2.7-13.5 mm**, który pozwala na dopasowanie kąta widzenia do miejsca obserwacji. Produkt wyposażony jest też w reflektor podczerwieni **z zasięgiem do 40 m**, zapewniający doskonałą widoczność **w zupełnej ciemności**. Produkt posiada wodoodporną obudowę, stanowiącą ochronę sprzętu. Przeznaczony jest **do różnorodnych zastosowań**. Kamery zamontujemy **na suficie i na ścianie**.

Cechy produktu:

- rozdzielczość: 5 MPX
- technologia Starlight
- kompresja wideo: H.265 / H.265+ / H.264 / H.264+ / H.264B / H.264H / MJPEG
- obiektyw zmiarnoogniskowy 2.7~13.5mm / F1.5
- kąt widzenia: H: 99°~26°, V: 72°~20°
- funkcje: AGC, AES, AWB, BLC, HLC, WDR(120dB), ROI, 3D DNR, Mechaniczny filtr podczerwieni ICR
- Funkcje inteligentne: przekroczenie linii, wtargnięcie w obszar
- promiennik podczerwieni IR - zasięg do 40 m
- wbudowany mikrofon
- gniazdo karty pamięci microSD max. 256GB (brak w zestawie)
- wbudowany web serwis, zgodność z BCS-NVR, CMS(BCS Manager), aplikacja mobilna BCS(iOS, android), P2P, Onvif
- stopień ochrony: IP67
- adaptery pasujące do kamery: BCS-AD2M3V, BCS-AT135, BCS-AT356, BCS-UD1 (brak w zestawie)

Przeznaczenie:

Kamera posiada wodoodporną obudowę, stanowiącą ochronę sprzętu. Przeznaczona jest do różnorodnych zastosowań. Można ją zamontować na suficie lub na ścianie. Jest przydatny do obserwacji np. magazynów, biur, hurtowni czy szkół.

Wybrane funkcje:

1) AGC (Auto Gain Control - automatyczna kontrola wzmocnienia)

Funkcja, dzięki której można uzyskać większy poziom sygnału - szczególnie w warunkach słabego oświetlenia. Obraz staje się wyostrzony, więc jest też bardziej czytelny.

2) BLC (Back Light Compensation - kompensacja światła wstecznego)

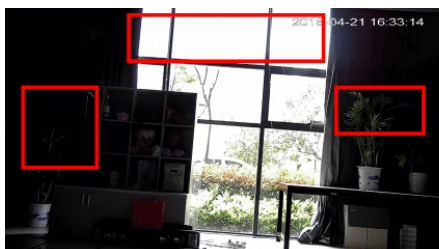
Funkcja przydatna w sytuacji, gdy sprzęt ukierunkowany jest na silne światło i pierwszy plan jest zbyt ciemny, przez co też niewyraźny. BLC rozświetla ciemne miejsca, wraz z tłem, dzięki czemu jakość obrazu jest zdecydowanie lepsza.



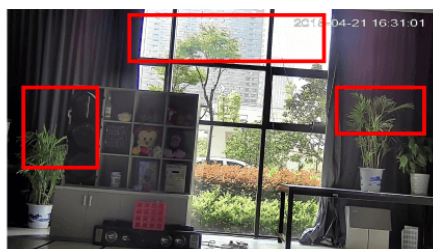
Camera without BLC

Camera with BLC

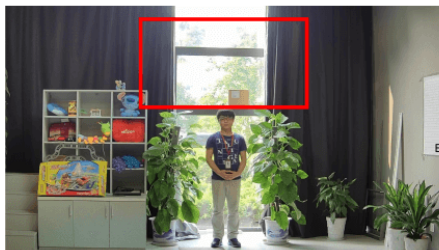
3) WDR (Wide Dynamic Range)



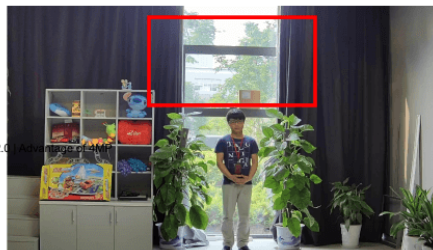
WDR OFF



WDR ON



120dB WDR



140dB WDR

4) DNR (Digital Noise Reduction - cyfrowa redukcja szumów)

Dzięki niej łatwo zredukujemy szумы na obrazie, ale zminimalizujemy niedociągnięcia powstałe w wyniku całkowitego lub niedostatecznego braku światła.

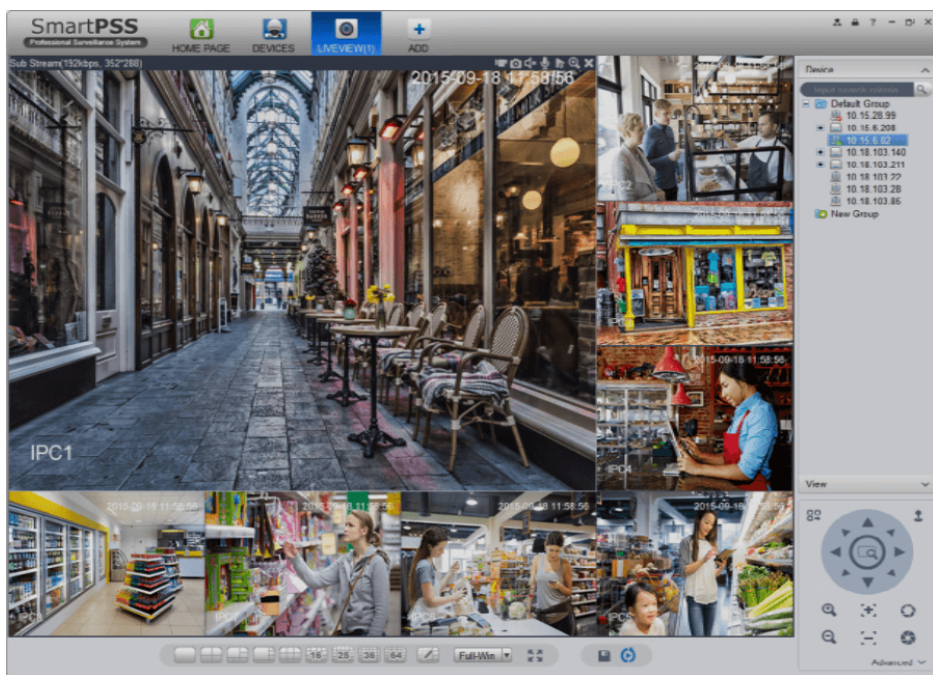


DNR OFF



DNR ON

Smart PSS (dla komputera)



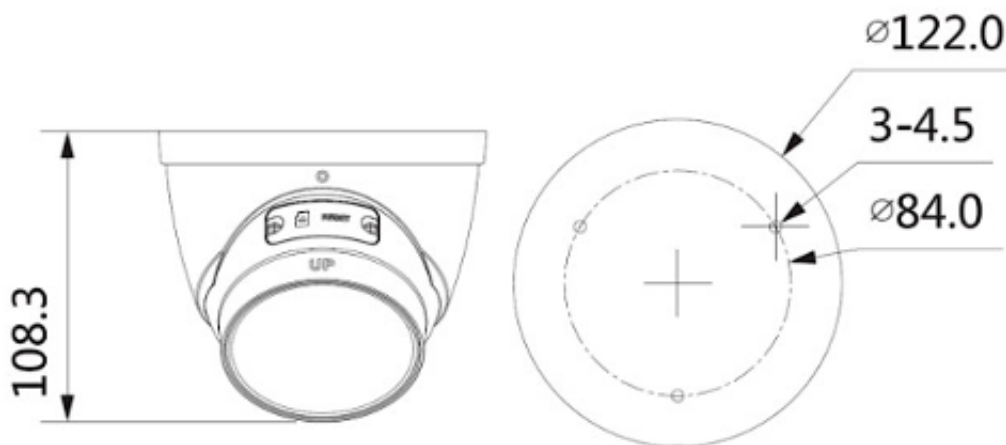
DMSS (dla urządzeń mobilnych)



Oprogramowanie ONVIF (współpraca z większością kamer IP)



Specyfikacja techniczna:



- system: IP
- przetwornik: 1/2.7" 5Mpx CMOS
- RAM/ROM: 512MB/128MB
- ilość pikseli: 2592x1944
- czułość: 0.005Lux/F1.5 (Kolor), 0Lux/F1.5 (IR Wł.)
- obiektyw zmiennoogniskowy 2.7~13.5mm / F1.5
- kąt widzenia: H: 99°~26°, V: 72°~20°
- DORI (Detect/Observe/Recognize/Identify):
 - W: 64m/25m/13m/6m
 - T: 222m/89m/44m/22m
- migawka: Auto/ręcznie (1/3~1/100000s)
- detekcja ruchu: 4 obszary
- maska prywatności: 4 obszary
- obrót obrazu: Mirror, Flip 90°/180°/270°
- zasięg oświetlacza IR: do 40 m
- gniazdo karty pamięci: obsługa kart MicroSD do 256 Gb (brak w zestawie)
- kompresja wideo: H.265 / H.265+ / H.264 / H.264+ / H.264B / H.264H / MJPEG
- strumień główny: 1~20kl./s @2592x1944; 1~25/30kl./s @2688 x 1520
- strumień drugi: 1~25 kl./s @704x576; 1~30 kl./s @704x480
- strumień trzeci: 1~25/30 kl./s @1280 x 720
- przepływność (bitrate): 3 Kbps-8192 Kbps (H.264); 3 Kbps-8192 Kbps (H.265)
- wbudowany mikrofon
- kodowanie audio: G.711a; G.711Mu; G726; AAC
- interfejs sieciowy: RJ-45 (10/100Base-T)
- protokoły sieciowe: IPv4, IPv6, HTTP; HTTPS; TCP; UDP; ARP; RTP; RTSP; RTCP; RTMP; SMTP; FTP; SFTP; DHCP; DNS; DDNS; QoS; UPnP; NTP; Multicast; ICMP; IGMP; NFS; PPPoE; 802.1x; Bonjour
- zgodność: ONVIF(Profil S/Profil G), CGI, P2P
- max. liczba użytkowników on-line: 20
- dostęp z telefonu komórkowego: darmowa aplikacja gDMSS Lite (Android), iDMSS Lite (iOS)
- obudowa: metalowa
- stopień ochrony: IP67
- temperatura pracy: -30°C ... 60°C
- zasilanie: 12V DC / PoE (802.3af)
- pobór mocy: <8 W
- wymiary: ø108.3 x 122 mm

W zestawie:

- kamera BCS-DMIP2501IR-V-E-Ai - 1 szt.