

Link do produktu: <https://elektronikadomowa.pl/kamera-kopulkowa-ip-bcs-dmip2300ir-m-iii-3mpx-27-12mm-ir60-12vdc-poe-p-4101.html>



## KAMERA KOPUŁKOWA IP BCS-DMIP2300IR-M-III 3Mpx 2.7-12mm IR60 12VDC PoE

Cena brutto	<b>990,15 zł</b>
Cena netto	<b>805,00 zł</b>
Dostępność	<b>Produkt archiwalny</b>
Numer katalogowy	<b>9887</b>
Producent	<b>BCS</b>

### Opis produktu

Kamera kopułkowa BCS IP posiada wbudowany przetwornik obrazu o rozdzielczości **3 MPX** oraz obiektyw zmiennoogniskowy **2.8-12 mm**. Produkt wyposażony jest też w reflektor podczerwieni **z zasięgiem do 60 m**, dzięki któremu uzyskasz wyraźny obraz nawet w zupełnej ciemności.

Produkt posiada wodoodporną obudowę, zapewniającą ochronę sprzętu przed zniszczeniem. Przeznaczony jest **do różnorodnych zastosowań**. Sprzęt można za **montować na suficie lub na ścianie**.

#### Cechy produktu:

- przetwornik: 1/3", 3 MPX PS CMOS
- funkcje: ICR (Dzień/Noc), 3DNR, AWB, AGC, BLC, HLC, DWDR, ROI
- zasięg promieniów podczerwieni: do 60 m  
- wejście na kartę MicroSD (do 128GB)
- zgodność z ONVIF
- dużo opcji monitoringu sieciowego:
  - podgląd za pośrednictwem Internetu,
  - OMS (DSS/PSS)
  - DMSS
- stopień ochrony: IP66
- zasilanie: 12VDC, PoE

#### Przeznaczenie:

Kamera posiada wodoodporną obudowę, zapewniającą ochronę sprzętu przed zniszczeniem. Przeznaczona jest **do różnorodnych zastosowań**. Sprzęt można za **montować na suficie i na ścianie**. Jest przydatny do obserwacji np. magazynów, biur, hurtowni czy szkół.

#### Funkcje:

- 1) **BLC (Back Light Compensation - kompensacja światła wstecznego)**

Funkcja przydatna w sytuacji, gdy sprzęt ukierunkowany jest na silne światło i pierwszy plan jest zbyt ciemny, przez co też niewyraźny. BLC rozświetla ciemne miejsca, wraz z tym, dzięki czemu jakość obrazu jest zdecydowanie lepsza.



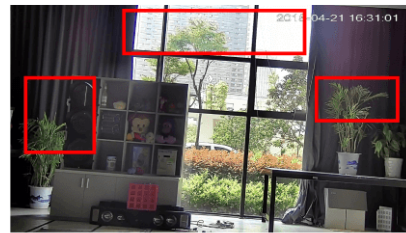
Camera without BLC

Camera with BLC

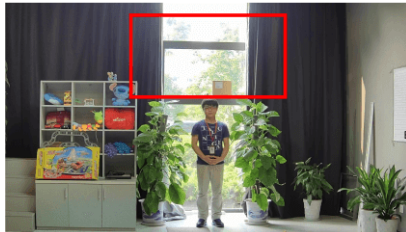
2) WDR (Wide Dynamic Range)



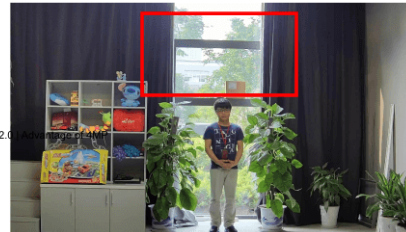
WDR OFF



WDR ON



120dB WDR



140dB WDR

3) DNR (Digital Noise Reduction - cyfrowa redukcja szumów)

Dzięki niej łatwo zredukujemy szumy na obrazie, ale zminimalizujemy niedociągnięcia powstałe w wyniku całkowitego lub niedostatecznego braku światła.



4) ROI (obszar zainteresowania)

Dzięki tej funkcji poprawimy jakość wybranych fragmentów obrazu kosztem słabszej jakości pozostałych elementów. Wpływa to na korzystniejsze wykorzystanie mocy obliczeniowej procesora sygnałowego i zmniejszenie wymagań dot. pasma sieciowego.



1080P 512Kbps ROI OFF



1080P 512Kbps ROI ON

Smart PSS (dla komputera)



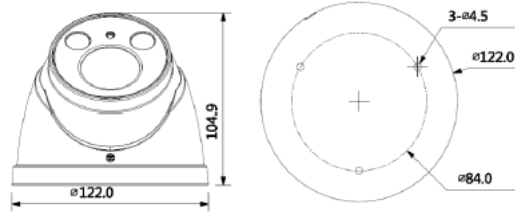
DMSS (dla urządzeń mobilnych)



Oprogramowanie ONVIF (współpraca z większością kamer IP)

# ONVIF

## Specyfikacja techniczna:



Model		BCS-DMIP2300IR-M-III
System skanowania		Progressive Scan
Przetwornik		1/3" 3 Mpx CMOS
Ilość pikseli		2048(H)x1536(V)
Czułość		Kolor: 0.1Lux/F1.4 B/W : 0Lux/F1.4(IR wł)
Stosunek S/N		> 50dB (AGC wyl.)
Balans bieli		(AWB) Auto/ręcznie
Funkcje podstawowe	Obiektyw	2.7~12mm F1.4 mototozoom kąt H:87°~29°, V:42°~15°
	Kompensacja tła	BLC / HLC / DWDR
	Migawka	Auto/Ręcznie (1/3-1/100000s), zabezpieczenie przed migotaniem
	Kontrola wzmocnienia	(AGC) Auto/Ręcznie
	Redukcja szumów (NR)	3DNR Wyt. - wł - regulacja
Funkcje dodatkowe	Detekcja ruchu	wł./wyl. (4 obszary, położenie, rozmiar, czułość, próg)
	Strefy zastrzeżone	wł./wyl. (4 obszary, położenie, rozmiar)
	Obrót obrazu	Mirror, flip 90°, 180°, 270°
	Wyostrzenie	Auto/ręcznie - płynna regulacja
	Funkcja dzień/noc	Mechaniczny Filtr (ICR)
Funkcje video	Kompresja	H.264 / H.264+
	Rozdzielczość	3M(2048x1536) / 1080P(1920x1080) / 720P(1280x720) / D1(704x576) / VGA(640x480) / CIF(352x288)
	Prędkość transmisji strumienia głównego	3M/1080P/720P (1~25kl/s)
	Prędkość transmisji strumienia drugiego	D1/VGA/CIF(1~25kl/s)
	Przepływność	H.264: 20K ~ 8192Kbps
Funkcje sieci	Podłączenie sieci	RJ-45 (10/100Base-T)
	Protokoły	IPv4/IPv6, HTTP, HTTPS, SSL, TCP/IP, ARP, UDP, UPnP, ICMP, IGMP, SNMP, RTSP, RTP, SMTP, NTP, DHCP, DNS, PPPoE, DDNS, FTP, IP Filter, QoS, Bonjour, 802.1x, Multicast, Easy4ip
	Użytkownicy mobilni	iOS, android
	Użytkownicy	20 (10 zalogowanych)
Gniazdo kart pamięci		microSD do 128GB
Zasilanie:		12VDC / POE (802.3af)
Promiennik		Zasięg do 60m
Pobór mocy		Max 8.8W
Temperatura pracy		-30°C ~ +60°C, IP66
Waga		0,59kg
Wymiary śred/wys		Ø122x104.9mm

## W zestawie:

- kamera BCS-DMIP2300IR-M-III - 1 szt  
- karta katalogowa (wersja PDF pobierz [tu](#))

- paragon lub faktura VAT.

