

Link do produktu: <https://elektronikadomowa.pl/kamera-kopulkowa-ip-bcs-dmip2201ir-v-ai-2mpx-27-135mm-ir40-12vdc-poe-p-11427.html>



## KAMERA KOPUŁKOWA IP BCS-DMIP2201IR-V-Ai 2Mpx 2.7-13.5mm IR40 12VDC PoE

|                  |                                      |
|------------------|--------------------------------------|
| Cena brutto      | <b>1 599,60 zł</b>                   |
| Cena netto       | <b>1 300,49 zł</b>                   |
| Dostępność       | <b>Produkt archiwalny</b>            |
| Czas wysyłki     | <b>24 godziny</b>                    |
| Numer katalogowy | <b>15858</b>                         |
| Producent        | <b>BCS</b>                           |
| Widzenie w nocy  | <b>31-40 m</b>                       |
| Rozdzielczość    | <b>2 Mpx (FullHD)</b>                |
| Obiektyw         | <b>zmiennooogniskowy 2.7-13,5 mm</b> |

### Opis produktu

**Kamera kopułkowa IP BCS-DMIP2201IR-V-Ai** posiada rozdzielczość **2 MPX** oraz obiektyw zmiennooogniskowy **2.7-13.5 mm**, który pozwala na dopasowanie kąta widzenia do miejsca obserwacji. Produkt wyposażony jest też w reflektor podczerwieni **z zasięgiem do 40 m**, zapewniający doskonałą widoczność **w zupełnej ciemności**. Produkt posiada wodoodporną obudowę, stanowiącą ochronę sprzętu. Przeznaczony jest **do różnorodnych zastosowań**. Kamery zamontujemy **na suficie i na ścianie**.

### Cechy produktu:

- rozdzielczość: 2 MPX
- technologia Starlight
- kompresja wideo: H.265+/H.264+/MJPEG
- obiektyw zmiennooogniskowy 2.7~13.5mm / F1.5
- kąt widzenia: H: 109°~30°, V: 57°~17°
- funkcje: AGC, AES, AWB, BLC, HLC, WDR(120dB), ROI, 3D DNR, EIS, Mechaniczny filtr podczerwieni ICR, detekcja ruchu, maski prywatności
- obsługa 3 strumieni
- Funkcje inteligentne: ochrona perymetryczna, przekroczenie linii, wtargnięcie w obszar, detekcja twarzy, mapa ciepła, liczenie osób, inteligentne wyszukiwanie, pozostawiony/zagubiony obiekt
- promiennik podczerwieni IR - zasięg do 40 m
- wbudowany mikrofon
- gniazdo karty pamięci microSD max. 256GB (brak w zestawie)
- wbudowany web serwis, zgodność z BCS-NVR, CMS (BCS Manager), aplikacja mobilna BCS (iOS, android), P2P, Onvif
- stopień ochrony: IP67
- adaptery pasujące do kamery: BCS-AD2M3V, BCS-AT135, BCS-AT356, BCS-UD1 (brak w zestawie)

### Wybrane funkcje:

#### 1) AGC (Auto Gain Control - automatyczna kontrola wzmocnienia)

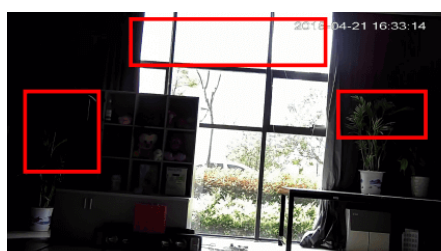
Funkcja, dzięki której można uzyskać większy poziom sygnału - szczególnie w warunkach słabego oświetlenia. Obraz staje się wyostrzony, więc jest też bardziej czytelny.

#### 2) BLC (Back Light Compensation - kompensacja światła wstecznego)

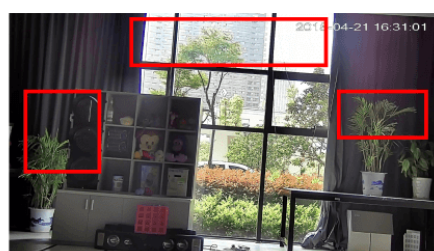
Funkcja przydatna w sytuacji, gdy sprzęt ukierunkowany jest na silne światło i pierwszy plan jest zbyt ciemny, przez co też niewyraźny. BLC rozświetla ciemne miejsca, wraz z tłem, dzięki czemu jakość obrazu jest zdecydowanie lepsza.



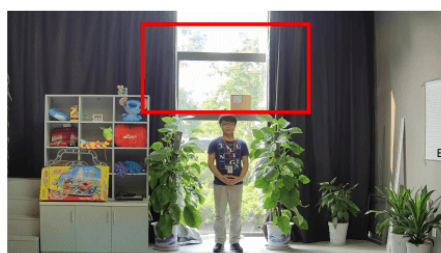
### 3) WDR (Wide Dynamic Range)



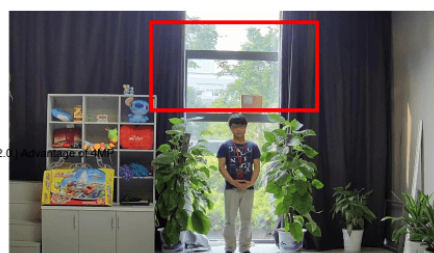
WDR OFF



WDR ON



120dB WDR



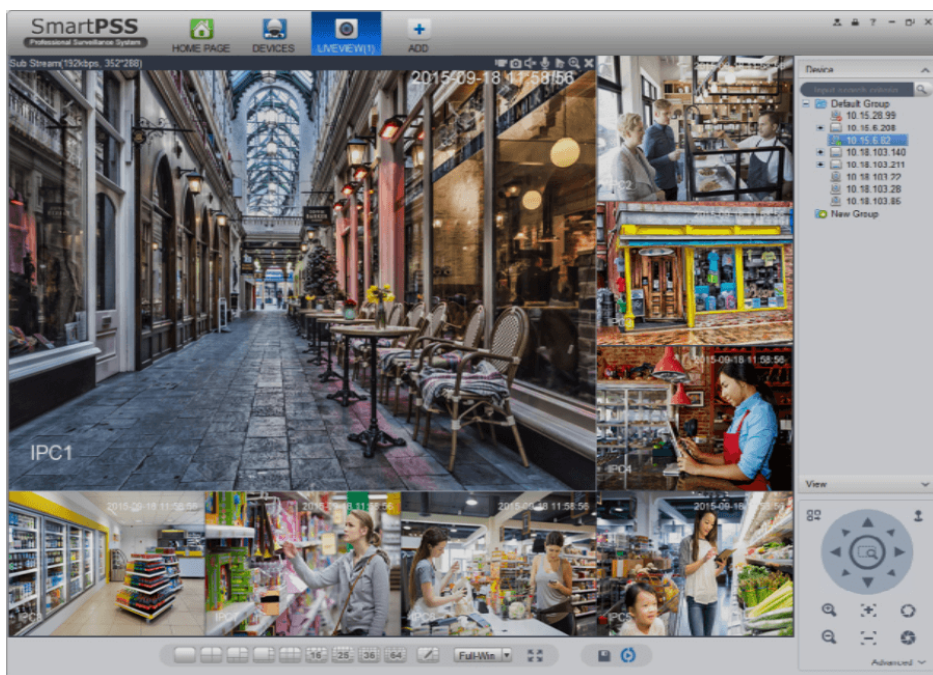
140dB WDR

### 4) DNR (Digital Noise Reduction - cyfrowa redukcja szumów)

Dzięki niej łatwo zredukujemy szumy na obrazie, ale zminimalizujemy niedociągnięcia powstałe w wyniku całkowitego lub niedostatecznego braku światła.



### Smart PSS (dla komputera)



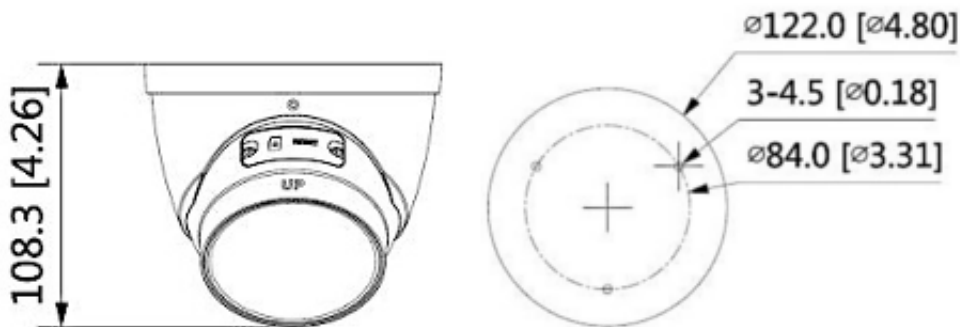
### DMSS (dla urządzeń mobilnych)



### Oprogramowanie ONVIF (współpraca z większością kamer IP)



### Specyfikacja techniczna:



- system: IP
- przetwornik: 1/2.8" 2Mpx CMOS
- RAM/ROM: 512MB / 128MB
- ilość pikseli: 1920x1080
- czułość: 0.002Lux/F1.5 (Kolor), 0Lux/F1.5 (IR Wł.)
- obiektyw zmiennoogniskowy 2.7~13.5mm / F1.5
- kąt widzenia: H: 109°~30°, V: 57°~17°
- DORI (Detect/Observe/Recognize/Identify):
  - Szeroki: Detekcja 44m / Obserwacja 18m / Rozpoznanie 9m / Identyfikacja 4m
  - Wąski: Detekcja 146m / Obserwacja 58m / Rozpoznanie 29m / Identyfikacja 15m
- migawka: auto/ręcznie (1/3~1/100000s)
- detekcja ruchu: 4 obszary
- maska prywatności: 4 obszary
- obrót obrazu: Mirror, Flip 90°/180°/270°
- zasięg oświetlacza IR: do 40 m
- gniazdo karty pamięci: obsługa kart MicroSD do 256 Gb (brak w zestawie)
- kompresja wideo: H.265 / H.265+ / H.264 / H.264+ / H.264B / H.264H / MJPEG(tylko drugi strumień)
- strumień główny: 1920 x 1080 @25/30kl/s
- strumień drugi: D1 @25/30kl/s
- strumień trzeci: 1920x1080 @25/30kl/s
- przepływność (bitrate): 32 Kb/s-8192 Kb/s (H.264), 19Kb/s-8192Kb/s (H.265)
- wbudowany mikrofon
- kodowanie audio: G.711a; G.711Mu; G.726; AAC; G.723
- interfejs sieciowy: RJ-45 (10/100Mb/s)
- protokoły sieciowe: IPv4; IPv6; HTTP; HTTPS; TCP; UDP; ARP; RTP; RTSP; RTCP; RTMP; SMTP; FTP; SFTP; DHCP; DNS; DDNS; QoS; UPnP; NTP; Multicast; ICMP; IGMP; NFS; SAMBA; PPPoE; 802.1x; SNMP
- zgodność: ONVIF (S,G,T); CGI; P2P
- max. liczba użytkowników on-line: 20
- dostęp z telefonu komórkowego: darmowa aplikacja gDMSS Lite (Android), iDMSS Lite (iOS)
- obudowa: metalowa
- stopień ochrony: IP67
- temperatura pracy: -30°C ... 60°C
- wilgotność: ≤ 95% RH
- zasilanie: 12V DC / PoE(802.3af) / ePoE
- pobór mocy: <6.9W
- wymiary: ø122 x 108.3 mm

#### W zestawie:

- kamera BCS-DMIP2201IR-V-Ai - 1 szt.