

Link do produktu: <https://elektronikadomowa.pl/kamera-kopulkowa-ip-bcs-dmip2201air-iv-2mpx-28mm-ir50-12vdc-poe-p-2992.html>



KAMERA KOPUŁKOWA IP BCS-DMIP2201AIR-IV 2Mpx 2.8mm IR50 12VDC PoE

Cena brutto	893,35 zł
Cena netto	726,30 zł
Dostępność	Produkt archiwalny
Numer katalogowy	11084
Producent	BCS

Opis produktu

Produkt archiwalny

Kamera kopułkowa IP BCS posiada wbudowany przetwornik obrazu o rozdzielczości **2 MPX** oraz obiektyw stałogniskowy **2.8 mm**, który pozwala na uzyskanie szerokiego kąta widzenia. Produkt wyposażony jest też w reflektor podczerwieni z **zasięgiem do 50 m**, dzięki któremu uzyskasz wyraźny i dokładny obraz nawet **w zupełnej ciemności**. Atutem jest też oprogramowanie **Smart PSS** na komputer, dzięki któremu możemy z łatwością zarządzać systemem. Istnieje również **aplikacja mobilna** (system: Android, Windows Phone, iOS), która umożliwia podgląd z dowolnego miejsca na Ziemi. Kamera jest kompatybilna ze standardem **ONVIF**, więc współpracuje z innymi kamerami IP większości znanych producentów. Posiada wodoodporną obudowę, zapewniającą ochronę sprzętu przed złymi warunkami atmosferycznymi. Przeznaczony jest **do różnorodnych zastosowań**. Pozwala ona na montaż sprzętu **na suficie lub na ścianie**.

Cechy produktu:

- przetwornik: 1/2.8" 2MPX Sony Exmor CMOS
- obiektyw stałogniskowy 2.8 mm
- kompresja obrazu: H.264, H.265, MJPEG
- promiennik podczerwieni - zasięg do 50 m
- funkcje: WDR 120dB, Dzień/noc (ICR), BLC, HLC, AGC, ATW, 3D DNR, Strefy prywatności, Detekcja ruchu
- zgodność z ONVIF
- wbudowany mikrofon
- czytnik kart MicroSD do 128Gb (brak w zestawie)
- dużo opcji monitoringu sieciowego:
 - podgląd za pośrednictwem Internetu,
 - CMS (DSS/PSS)
 - DMSS
- stopień ochrony: IP67
- zasilanie: 12VDC, PoE

Przeznaczenie:

Kamera posiada wodoodporną obudowę, zapewniającą ochronę sprzętu przed złymi warunkami atmosferycznymi. Przeznaczona jest do różnorodnych zastosowań. Pozwala ona na montaż sprzętu na suficie i na ścianie. Jest przydatna do obserwacji np. magazynów, biur, hurtowni czy szkół.

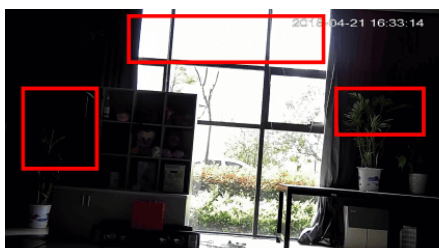
Wybrane funkcje:

1) AGC (Auto Gain Control - automatyczna kontrola wzmocnienia)

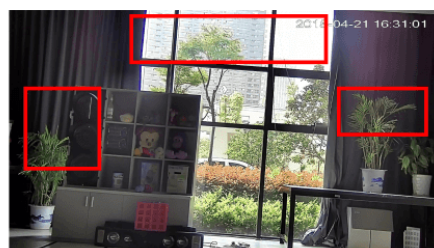
Funkcja, dzięki której można uzyskać większy poziom sygnału - szczególnie w warunkach słabego oświetlenia. Obraz staje się wyostrzony, więc jest też bardziej czytelny.

2) WDR (Wide Dynamic Range - szeroki zakres dynamiki)

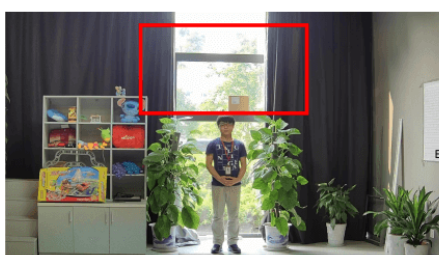
Dzięki niej poprawimy jakość obrazu, gdyż uzyskujemy optymalny kolor i doświetlenie kadru. Funkcja zmienia parametry miejsc niedoświetlonych oraz prześwietlonych.



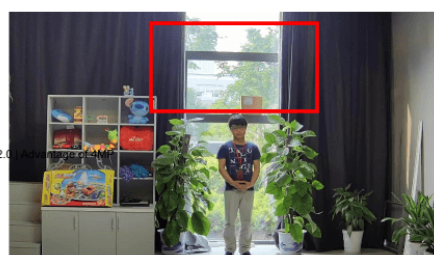
WDR OFF



WDR ON



120dB WDR



140dB WDR

3) BLC (Back Light Compensation - kompensacja światła wstecznego)

Funkcja przydatna w sytuacji, gdy sprzęt ukierunkowany jest na silne światło i pierwszy plan jest zbyt ciemny, przez co też niewyraźny. BLC rozświetla ciemne miejsca, wraz z tłem, dzięki czemu jakość obrazu jest zdecydowanie lepsza.



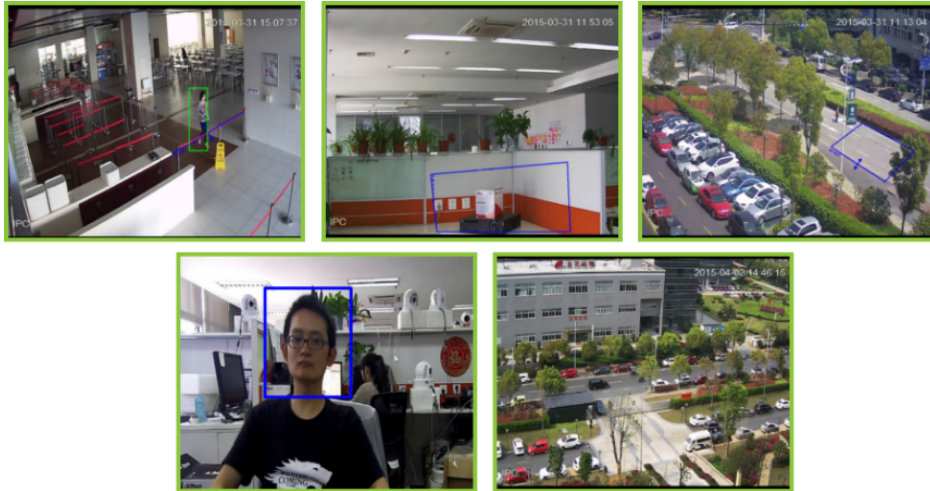
Camera without BLC



Camera with BLC

Inteligentne funkcje wideo:

Kamera posiada funkcje, przydatne do analizy obrazu, tj. przekroczenie linii, porzucony/brakujący obiekt, wtargnięcie, zmiana sceny oraz detekcja twarzy.



Smart PSS (dla komputera)



DMSS (dla urządzeń mobilnych)



Oprogramowanie ONVIF (współpraca z większością kamer IP)



Specyfikacja techniczna:

- standard: TCP/IP
- przetwornik: 1/2,8" 2MPX Sony Exmor CMOS
- system skanowania: progresywny
- rozdzielczość: 1920 x 1080 (1080p), 1280 x 1024 (1.4MPX), 1280 x 960 (1.3MPX), 1280 x 720 (720p), 704 x 576 (D1)
- tryby pracy - strumień główny: 1920 x 1080, 1280 x 1024, 1280 x 960, 1280 x 720
- tryby pracy - strumień pomocniczy 1: 704 x 576, 352 x 288
- tryby pracy - strumień pomocniczy 2: 1920 x 1080, 1280 x 720, 704 x 576, 352 x 288
- obiektyw stałoogniskowy 2.8 mm
- kąt widzenia: 110°
- zasięg oświetlacza IR: do 50 m
- stosunek sygnał/szum (S/N): >50 dB
- audio: wbudowany mikrofon, detekcja dźwięku
- gniazdo karty pamięci: obsługa kart MicroSD do 128 Gb (możliwy zapis lokalny)
- kompresja obrazu: H.265/H.264/MJPEG
- przepływność (bitrate): 32 ... 10240 kbit/s - H.264
- prędkość transmisji strumienia głównego: 50 kI/s @1080p
- interfejs sieciowy: 10/100 Base-T (RJ-45)
- protokoły sieciowe: IPv4/IPv6, HTTP, HTTPS, SSL, TCP/IP, UDP, UPnP, ICMP, IGMP, SNMP, RTSP, RTP, SMTP, NTP, DHCP, DNS, PPPoE, DDNS, FTP, IP Filter, QoS, Bonjour, IEEE 802.1x
- max. liczba użytkowników on-line: 20
- ONVIF: 16.12
- dostęp z telefonu komórkowego: darmowa aplikacja gDMSS Lite (Android), iDMSS Lite (iOS)
- obudowa: dome, metalowa
- stopień ochrony: IP67
- temperatura pracy: -30°C ... 60°C
- zasilanie: 12V DC / 460 mA, PoE (802.3af)
- pobór mocy: ≤5,5 W
- wymiary: Ø 106 x 94 mm
- waga: 0,45 kg

W zestawie:

- kamera BCS-DMIP2201AIR-IV - 1 szt.