

Link do produktu: <https://elektronikadomowa.pl/kamera-kopulkowa-ip-bcs-dmip2200air-ii-2mpx-36mm-ir50-12vdc-poe-p-1944.html>



## KAMERA KOPUŁKOWA IP BCS-DMIP2200AIR-II 2Mpx 3.6mm IR50 12VDC PoE

Cena brutto	<b>736,77 zł</b>
Cena netto	<b>599,00 zł</b>
Dostępność	<b>Produkt archiwalny</b>
Numer katalogowy	<b>DMIP2200AIR-II</b>
Producent	<b>BCS</b>
Widzenie w nocy	<b>41-50 m</b>
Rozdzielczość	<b>2 Mpx (FullHD)</b>
Obiektyw	<b>stałogniskowy 3.6 mm</b>

### Opis produktu

Kamera kopułkowa BCS IP posiada wbudowany przetwornik obrazu o rozdzielczości **2 MPX (23k/s)** oraz obiektyw stałogniskowy **3.6 mm**. Produkt posiada także reflektor podczerwieni o zasięgu **do 50 m**, dzięki któremu uzyskasz dobrą jakość obrazu również w zupełnej ciemności.

Atutem jest też oprogramowanie **Smart PSS** na komputer, dzięki któremu możemy z łatwością zarządzać systemem. Istnieje również **aplikacja mobilna** (system: Android, Windows Phone, iOS), która umożliwi podgląd z dowolnego miejsca na Ziemi. Kamera jest kompatybilna ze standardem **ONVIF**, więc współpracuje z innymi kamerami IP większości znanych producentów.

Produkt posiada wodoodporną obudowę, zapewniającą ochronę sprzętu przed zniszczeniem. Przeznaczony jest **do różnorodnych zastosowań zewnętrznych**. Sprzęt można za **montować na suficie lub na ścianie (wymagany dodatkowy uchwyt)**.

#### Cechy produktu:

- przetwornik: 1/3", 2 MPX CMOS
- funkcje: DNR, AGC, ATW, BLC, Dzień/noc (ICR)
- promiennik podczerwieni IR - zasięg do 50 m
- zgodność z ONVIF
- dużo opcji monitoringu sieciowego:
  - podgląd za pośrednictwem Internetu,
  - CMS (DSS/PSS)
  - DMSS
- stopień ochrony: IP67
- zasilanie: 12VDC, PoE

#### Przeznaczenie:

Kamera posiada wodoodporną obudowę, zapewniającą ochronę sprzętu przed zniszczeniem. Przeznaczona jest **do różnorodnych zastosowań zewnętrznych**. Sprzęt można za **montować na suficie lub na ścianie (wymagany dodatkowy uchwyt)**. Jest przydatny do obserwacji np. parkingów, magazynów, placów.

Wybrane funkcje:

1) AGC (Auto Gain Control - automatyczna kontrola wzmocnienia)

Funkcja, dzięki której można uzyskać większy poziom sygnału - szczególnie w warunkach słabego oświetlenia. Obraz staje się wyostrojony, więc jest też bardziej czytelny.

2)

BLC (Back Light Compensation - kompensacja światła wstecznego)

Funkcja przydatna w sytuacji, gdy sprzęt ukierunkowany jest na silne światło i pierwszy plan jest zbyt ciemny, przez co też niewyraźny. BLC rozświetla ciemne miejsca, wraz z tym, dzięki czemu jakość obrazu jest zdecydowanie lepsza.



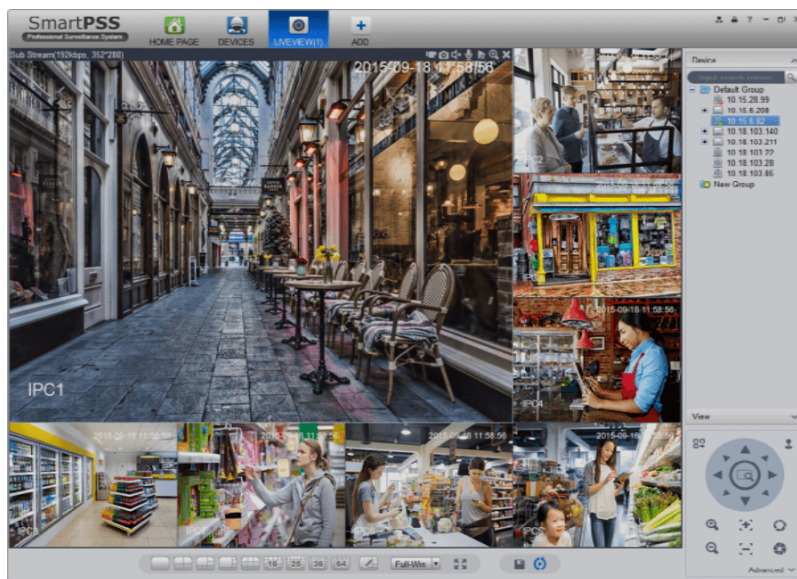
3)

DNR (Digital Noise Reduction - cyfrowa redukcja szumów)

Dzięki niej łatwo zredukujemy szumy na obrazie, ale zminimalizujemy niedociągnięcia powstałe w wyniku całkowitego lub niedostatecznego braku światła.



Smart PSS (dla komputera)



---

DMSS (dla urządzeń mobilnych)



Oprogramowanie ONVIF (współpraca z większością kamer IP)

# ONVIF

W zestawie:

- kamera BCS-DMIP2200AIR-II - 1 szt

- paragon lub faktura VAT.