

Link do produktu: <https://elektronikadomowa.pl/kamera-kopulkowa-ip-bcs-dmip1501ir-e-iv-5mpx-28mm-ir30-12vdc-poe-p-7345.html>



## KAMERA KOPUŁKOWA IP BCS-DMIP1501IR-E-IV 5Mpx 2.8mm IR30 12VDC PoE

Cena brutto	<b>913,89 zł</b>
Cena netto	<b>743,00 zł</b>
Dostępność	<b>Produkt archiwalny</b>
Numer katalogowy	<b>12485</b>
Producent	<b>BCS</b>

### Opis produktu

#### Produkt archiwalny

**Kamera kopułkowa BCS IP** posiada wbudowany przetwornik obrazu o rozdzielczości aż **5 MPX** oraz obiektyw stałogniskowy **2.8 mm**, który pozwala uzyskać szeroki kąt widzenia. Produkt wyposażony jest też w reflektor podczerwieni z **zasięgiem do 30 m**, dzięki któremu uzyskasz wyraźny obraz nawet **w zupełnej ciemności**.

Produkt posiada wodoodporną obudowę, zapewniającą ochronę sprzętu przed złymi warunkami atmosferycznymi. Przeznaczony jest **do różnorodnych zastosowań**. Sprzęt można zamontować **na suficie i na ścianie**.

#### Cechy produktu:

- przetwornik: 1/2.7", 5 MPX PS CMOS
- kompresja wideo: H.265+/H.264+/MJPEG
- obiektyw stałogniskowy 2.8 mm / F1.6
- funkcje: Dzień/noc (ICR), WDR 120 dB, AGC, AWB, BLC, HLC, DNR, ROI, korytarz, detekcja ruchu, strefy prywatności
- zasięg promienników podczerwieni: do 30 m
- zgodność z ONVIF
- dużo opcji monitoringu sieciowego:
  - podgląd za pośrednictwem Internetu,
  - CMS (DSS/PSS)
  - DMSS
- stopień ochrony: IP67
- zasilanie: 12VDC, PoE

#### Przeznaczenie:

Kamera posiada wodoodporną obudowę, zapewniającą ochronę sprzętu przed zniszczeniem. Przeznaczona jest do różnorodnych zastosowań. Sprzęt można zamontować na suficie i na ścianie. Jest przydatna do obserwacji np. magazynów, biur, hurtowni czy szkół.

#### Funkcje:

##### 1) AGC (Auto Gain Control - automatyczna kontrola wzmocnienia)

Funkcja, dzięki której można uzyskać większy poziom sygnału - szczególnie w warunkach słabego oświetlenia. Obraz staje się wyostrzony, więc jest też bardziej czytelny.

##### 2) BLC (Back Light Compensation - kompensacja światła wstecznego)

Funkcja przydatna w sytuacji, gdy sprzęt ukierunkowany jest na silne światło i pierwszy plan jest zbyt ciemny, przez co też niewyraźny. BLC rozświetla ciemne miejsca, wraz z tłem, dzięki czemu jakość obrazu jest zdecydowanie lepsza.

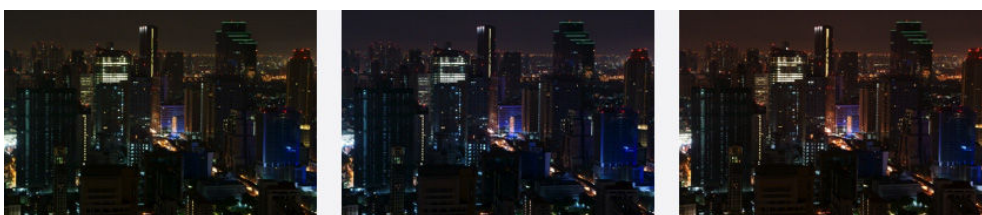


Camera without BLC

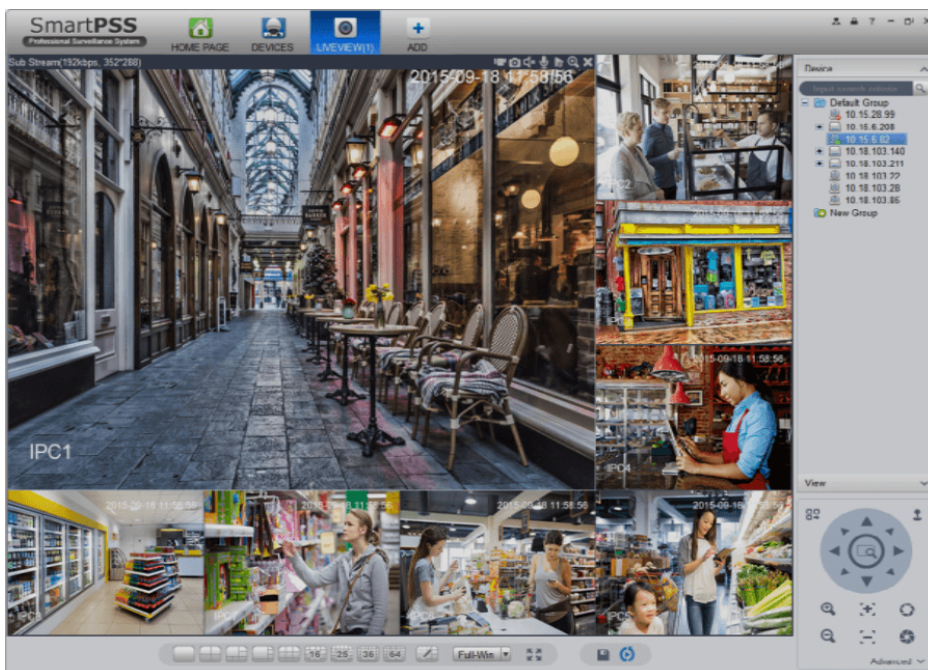
Camera with BLC

### 3) AWB (system automatycznego balansu bieli)

Funkcja, dzięki której można uzyskać odpowiednie kolory obrazu - automatycznie dostosowywane są parametry, aby zachować naturalne proporcje odcieni bieli. Obraz staje się bardziej czytelny, rzeczywisty.



### Smart PSS (dla komputera)



### DMSS (dla urządzeń mobilnych)



### Oprogramowanie ONVIF (współpraca z większością kamer IP)



#### Specyfikacja techniczna:

- standard: IP
- przetwornik: 1/2.7" 5 MPX PS CMOS
- ilość pikseli: 2592(H) x 1944(V)
- czułość: 0.03Lux/F2.0 (Kolor,1/3s,30IRE) 0.3Lux/F2.0 (Kolor,1/30s,30IRE); 0Lux/F2.0(IR Wł.)
- stosunek S/N: >50dB
- obiektyw stałogniskowy 2.8 mm , F1.6
- kąt widzenia: H:96° , V:70°
- migawka: auto/ręcznie (1/3~1/100000s)
- detekcja ruchu: 4 obszary (regulacja: rozmiar, położenie, czułość, próg)
- strefa prywatności: 4 obszary (regulacja: rozmiar, położenie)
- obrót obrazu: Mirror, flip 90°, 180°, 270°
- wyostrażanie: auto/ręcznie
- promiennik podczerwieni: 12 diód IR, zasięg do 30m
- kompresja wideo: H.265 / H.265+ / H.264 / H.264+ / MJPEG
- rozdzielczość: 5 MPX (2592x1944) / 4 MPX (2688x1520) / 3 MPX (2304x1296) / 2 MPX (1920x1080) / 1.3 MPX (1280x960) / 720P (1280x720) / D1 (704x576) / VGA (640x480) / CIF (352x288)
- prędkość transmisji strumienia głównego: 5 MPX (1~15kl/s); 4 MPX (1~20kl/s); 3 MPX / 2 MPX / 1.3 MPX / 720P (1~25kl/s)
- prędkość transmisji strumienia drugiego: D1 / VGA / CIF (1~25kl/s)
- połączenie sieci: RJ-45 (10/100Base-T)
- protokoły: HTTP, HTTPs, TCP, ARP, RTSP, RTP, UDP, SMTP, FTP, DHCP, DNS, DDNS, PPPOE, IPv4/v6, QoS, UPnP, NTP, Bonjour, 802.1x, Multicast, ICMP, IGMP, SNMP, P2P
- zgodność: ONVIF, PSIA, CGI
- użytkownicy: max. 20 zalogowanych
- użytkownicy mobilni: iOS, Android
- temperatura pracy: -30°C ...+60°C
- stopień ochrony: IP67
- zasilanie: 12VDC (±30%) / PoE+ (802.3af)
- pobór mocy: <6 W
- wymiary: ø93 x 84.9 mm
- waga: 0,23 kg

---

**W zestawie:**

- kamera BCS-DMIP1501IR-E-IV - 1 szt.