

Link do produktu: <https://elektronikadomowa.pl/kamera-kopulkowa-ip-bcs-dmip1401ir-e-iv-4mpx-28mm-ir30-12vdc-poe-p-5467.html>



KAMERA KOPUŁKOWA IP BCS-DMIP1401IR-E-IV 4Mpx 2.8mm IR30 12VDC PoE

Cena brutto	750,55 zł
Cena netto	610,20 zł
Dostępność	Produkt archiwalny
Numer katalogowy	11081
Producent	BCS

Opis produktu

Produkt archiwalny

Kamera kopułkowa IP BCS posiada wbudowany przetwornik obrazu o rozdzielczości **4 MPX** oraz obiektyw stałogniskowy **2.8 mm**, który pozwala na uzyskanie szerokiego kąta widzenia. Wbudowany reflektor podczerwieni posiada maksymalny zasięg do **30 m**, więc zapewni dobrą widoczność również **w zupełnej ciemności**. Produkt wyposażono w wodoodporną obudowę, stanowiącą ochronę sprzętu przed złymi warunkami atmosferycznymi. Przeznaczony jest **do różnorodnych zastosowań wewnętrznych i zewnętrznych**. Pozwala ona na montaż sprzętu **na suficie**.

Cechy produktu:

- przetwornik: 1/3" 4MPX PS CMOS
- zapis wideo: 25 kl/s @1080p
- praca w chmurze
- kompresja H.264, H.265, MJPEG
- obiektyw stałogniskowy 2,8 mm
- funkcje: BLC, HLC, AWB, AGC, Dzień/noc (ICR), DWDR, D-ZOOM, Konfigurowalne strefy prywatności, Mirror
- zasięg promienników podczerwieni: do 30 m
- zgodność z ONVIF 2.4
- dużo opcji monitoringu sieciowego:
 - podgląd za pośrednictwem Internetu
 - CMS (DSS/PSS)
 - DMSS
- stopień ochrony: IP67
- zasilanie: 12VDC, PoE

Przeznaczenie:

Kamera posiada wodoodporną obudowę, stanowiącą ochronę sprzętu przed złymi warunkami atmosferycznymi. Przeznaczona jest do różnorodnych zastosowań wewnętrznych i zewnętrznych. Pozwala ona na montaż sprzętu na suficie i na ścianie. Sprawdzi się znakomicie do obserwacji sklepu, magazynu, szkół, biur, domu itp.

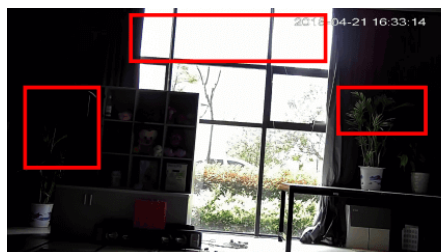
Jakość obrazu:



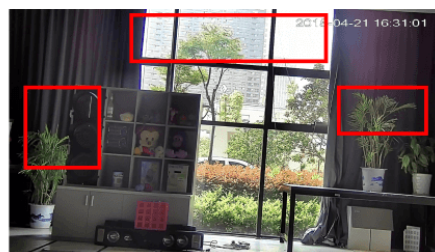
Wybrane funkcje:

1) WDR (Wide Dynamic Range - szeroki zakres dynamiki)

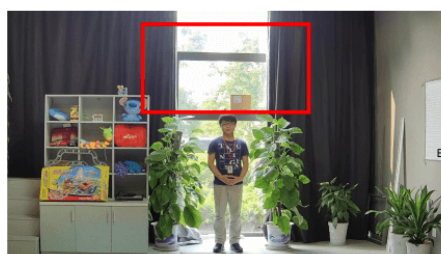
Dzięki niej poprawimy jakość obrazu, gdyż uzyskujemy optymalny kolor i doświetlenie kadru. Funkcja zmienia parametry miejsc niedoświetlonych oraz prześwietlonych.



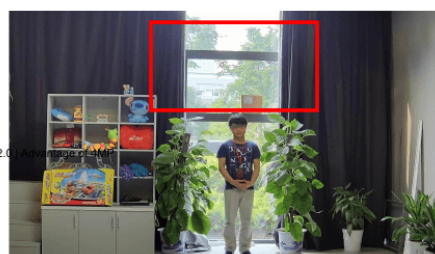
WDR OFF



WDR ON



120dB WDR



140dB WDR

2) DNR (Digital Noise Reduction - cyfrowa redukcja szumów)

Dzięki niej łatwo zredukujemy szumy na obrazie, ale zminimalizujemy niedociągnięcia powstałe w wyniku całkowitego lub niedostatecznego braku światła.



DNR OFF



DNR ON

3) AGC (Auto Gain Control - automatyczna kontrola wzmocnienia)

Funkcja, dzięki której można uzyskać większy poziom sygnału - szczególnie w warunkach słabego oświetlenia. Obraz staje się

wyostrzony, więc jest też bardziej czytelny.

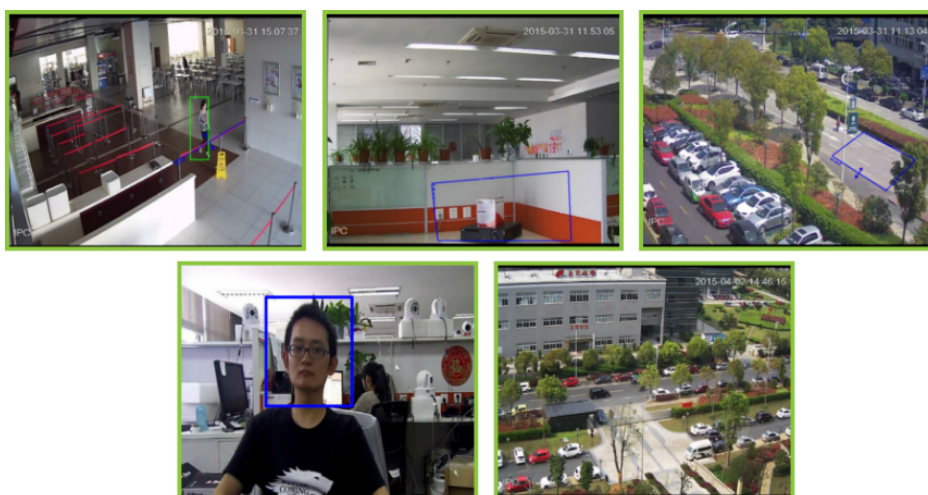
4) BLC (Back Light Compensation - kompensacja światła wstecznego)

Funkcja przydatna w sytuacji, gdy sprzęt ukierunkowany jest na silne światło i pierwszy plan jest zbyt ciemny, przez co też niewyraźny. BLC rozświetla ciemne miejsca, wraz z tłem, dzięki czemu jakość obrazu jest zdecydowanie lepsza.

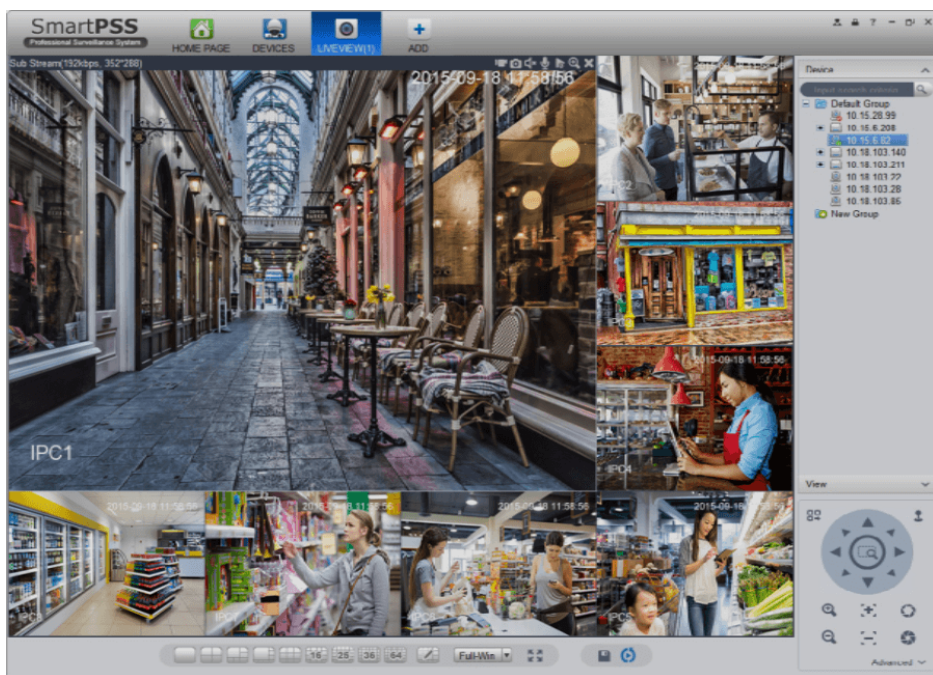


Inteligentne funkcje wideo:

Kamera posiada funkcje, przydatne do analizy obrazu, tj. przekroczenie linii, porzucony/brakujący obiekt, wtargnięcie, zmiana sceny oraz detekcja twarzy.



Smart PSS (dla komputera)



DMSS (dla urządzeń mobilnych)



Oprogramowanie ONVIF (współpraca z większością kamer IP)



Specyfikacja techniczna:

- standard: TCP/IP
- przetwornik: 1/3" 4MPX PS CMOS

-
- system skanowania: progresywny
 - rozdzielczość: 2688 x 1520 (4MPX), 2560 x 1440 (3.6MPX), 2304 x 1296 (3MPX), 1920 x 1080 (1080p), 1280 x 1024 (1.4MPX), 1280 x 960 (1.3MPX), 1280 x 720 (720p)
 - tryby pracy – strumień główny: 2688 x 1520, 2560 x 1440, 2304 x 1296, 1920 x 1080, 1280 x 1024, 1280 x 960, 1280 x 720
 - tryby pracy – strumień pomocniczy 1: 704 x 576, 640 x 480, 352 x 288
 - obiektyw stałogniskowy 2.8 mm
 - kąt widzenia: 106°
 - zasięg oświetlacza IR: do 30 m
 - stosunek sygnał/szum (S/N): >50 dB
 - gniazdo karty pamięci: obsługa kart MicroSD do 128 Gb (możliwy zapis lokalny)
 - kompresja obrazu: H.265/H.264/MJPEG
 - przepływność (bitrate): 32 ... 10240 kbit/s – H.264, 12...8448 kbit/s - H.265
 - prędkość transmisji strumienia głównego: 20 kl/s @4MPX, 25 kl/s @3.6MPX
 - interfejs sieciowy: 10/100 Base-T (RJ-45)
 - protokoły sieciowe: IPv4/IPv6, HTTP, HTTPS, SSL, TCP/IP, UDP, UPnP, ICMP, IGMP, SNMP, RTSP, RTP, SMTP, NTP, DHCP, DNS, PPPoE, DDNS, FTP, IP Filter, QoS, Bonjour, IEEE 802.1x
 - max. liczba użytkowników on-line: 20
 - ONVIF: 16.12
 - dostęp z telefonu komórkowego: darmowa aplikacja gDMSS Lite (Android), iDMSS Lite (iOS)
 - obudowa: dome, metalowa/plastikowa
 - stopień ochrony: IP67
 - temperatura pracy: -30°C ... 60°C
 - zasilanie: 12V DC / 390 mA, PoE (802.3af)
 - pobór mocy: ≤4,7 W
 - wymiary: Φ 108 x 85 mm
 - waga: 0,27 kg

W zestawie:

- kamera BCS-DMIP1401IR-E-IV - 1 szt.
- instrukcja.