

Link do produktu: <https://elektronikadomowa.pl/kamera-kopulkowa-ip-bcs-dmip1401am-iii-4mpx-28mm-12vdc-poe-p-2983.html>



KAMERA KOPUŁKOWA IP BCS-DMIP1401AM-III 4Mpx 2.8mm 12VDC PoE

Cena brutto	785,97 zł
Cena netto	639,00 zł
Dostępność	Produkt archiwalny
Numer katalogowy	BCS-DMIP1401AM-III
Producent	BCS

Opis produktu

Kamera kopułkowa IP BCS posiada wbudowany przetwornik obrazu o rozdzielczości **4 MPX** oraz obiektyw stałogniskowy **2.8 mm**.

Posiada wandaloodporną obudowę, zapewniającą ochronę sprzętu przed aktami wandalizmu. Przeznaczony jest **do różnorodnych zastosowań**. Pozwala ona na montaż sprzętu **na suficie i na ścianie (wymagany dodatkowy uchwyt)**.

Cechy produktu:

- przetwornik: 1/3" 4MPX CMOS
- obiektyw stałogniskowy 2.8 mm
- kompresja obrazu: H.264, MJPEG
- funkcje: WDR 120dB, Dzień/noc (ICR), 3D DNR, BLC, AGC, AWB, Defog
- wbudowany mikrofon
- zgodność z ONVIF
- czytnik kart MicroSD do 128Gb (brak w zestawie)
- dużo opcji monitoringu sieciowego:
 - podgląd za pośrednictwem Internetu,
 - CMS (DSS/PSS)
 - DMSS
- stopień ochrony: IK10
- zasilanie: 12VDC, PoE

Przeznaczenie:

Kamera posiada wandaloodporną obudowę, zapewniającą ochronę sprzętu przed aktami wandalizmu. Przeznaczona jest do różnorodnych zastosowań. Pozwala ona na montaż sprzętu na suficie i na ścianie. Jest przydatna do obserwacji np. magazynów, biur, hurtowni czy szkół.

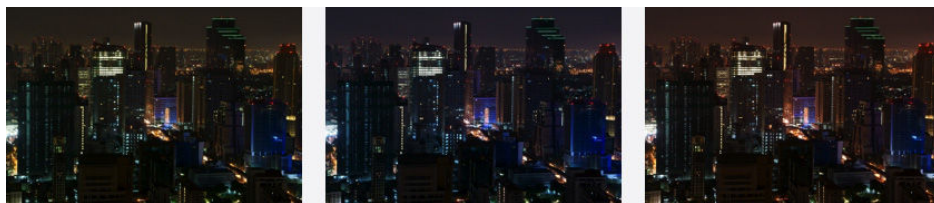
Wybrane funkcje:

1) AGC (Auto Gain Control - automatyczna kontrola wzmocnienia)

Funkcja, dzięki której można uzyskać większy poziom sygnału - szczególnie w warunkach słabego oświetlenia. Obraz staje się wyostrzony, więc jest też bardziej czytelny.

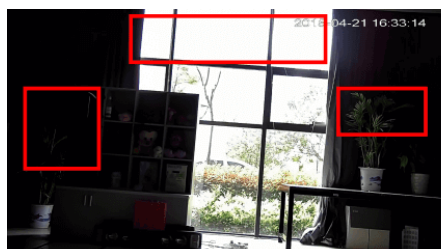
2) AWB (system automatycznego balansu bieli)

Funkcja, dzięki której można uzyskać odpowiednie kolory obrazu - automatycznie dostosowywane są parametry, aby zachować naturalne proporcje odcieni bieli. Obraz staje się bardziej czytelny, rzeczywisty.

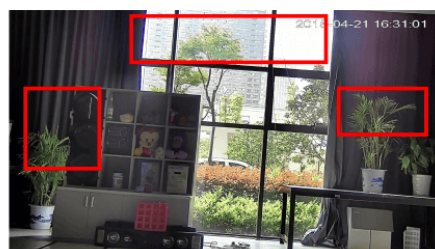


3) WDR (Wide Dynamic Range - szeroki zakres dynamiki)

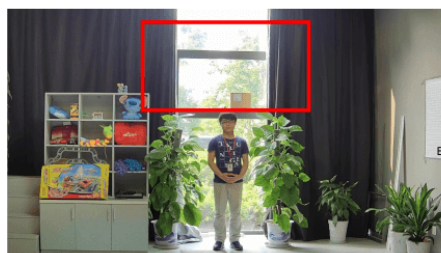
Dzięki niej poprawimy jakość obrazu, gdyż uzyskujemy optymalny kolor i doświetlenie kadru. Funkcja zmienia parametry miejsc niedoświetlonych oraz prześwietlonych.



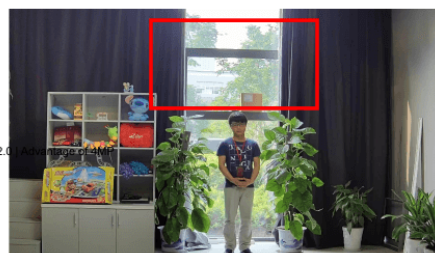
WDR OFF



WDR ON



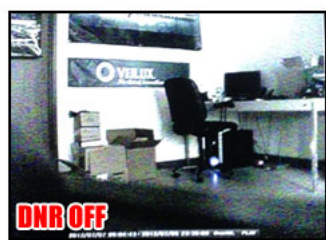
120dB WDR



140dB WDR

4) DNR (Digital Noise Reduction - cyfrowa redukcja szumów)

Dzięki niej łatwo zredukujemy szumy na obrazie, ale zminimalizujemy niedociągnięcia powstałe w wyniku całkowitego lub niedostatecznego braku światła.



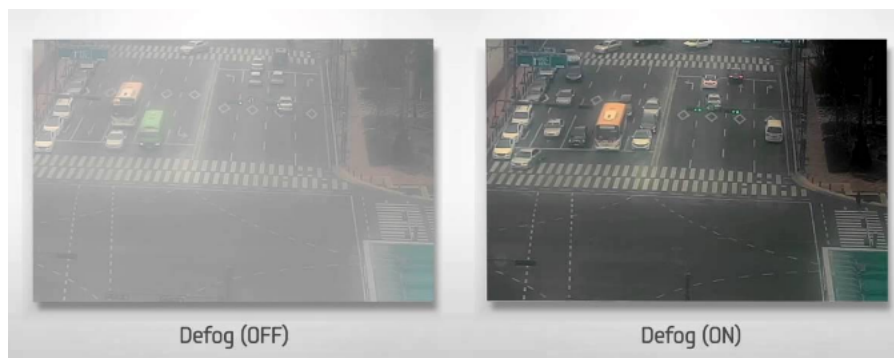
5) BLC (Back Light Compensation - kompensacja światła wstecznego)

Funkcja przydatna w sytuacji, gdy sprzęt ukierunkowany jest na silne światło i pierwszy plan jest zbyt ciemny, przez co też niewyraźny. BLC rozświetla ciemne miejsca, wraz z tłem, dzięki czemu jakość obrazu jest zdecydowanie lepsza.



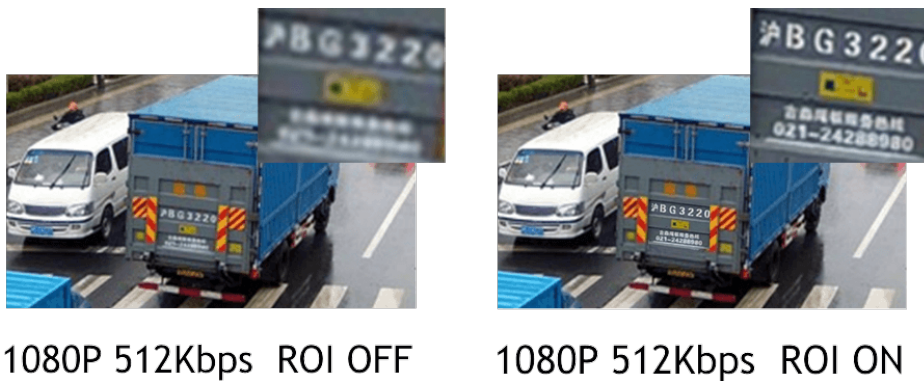
6) Defog (automatycznie niwelowanie zakłóceń)

Dzięki tej funkcji poprawimy przejrzystość rejestrowanego obrazu, szczególnie w sytuacji wystąpienia niesprzyjających warunków pogodowych (np. mgły, opadów śniegu).



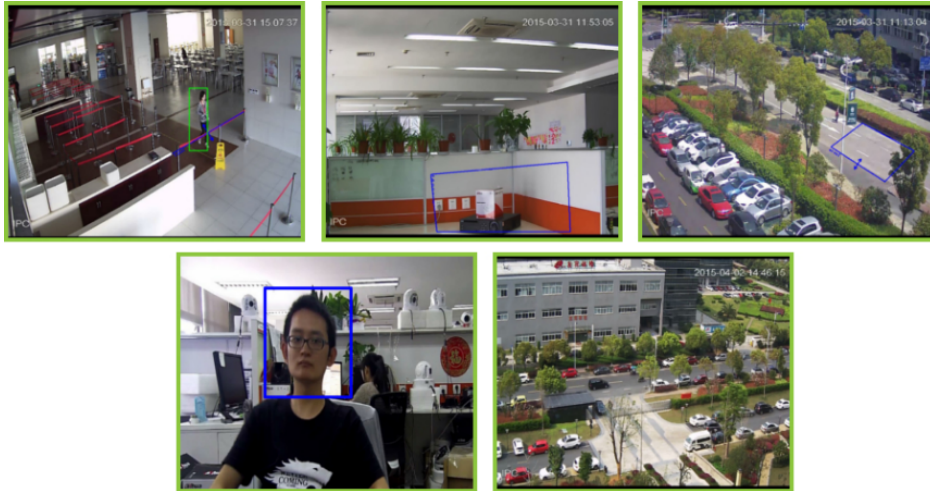
7) ROI (obszar zainteresowania)

Dzięki tej funkcji poprawimy jakość wybranych fragmentów obrazu kosztem słabszej jakości pozostałych elementów. Wpływa to na korzystniejsze wykorzystanie mocy obliczeniowej procesora sygnałowego i zmniejszenie wymagań dot. pasma sieciowego.



Inteligentne funkcje wideo:

Kamera posiada funkcje, przydatne do analizy obrazu, tj. przekroczenie linii, porzucony/brakujący obiekt, wtargnięcie, zmiana sceny oraz detekcja twarzy.



Smart PSS (dla komputera)



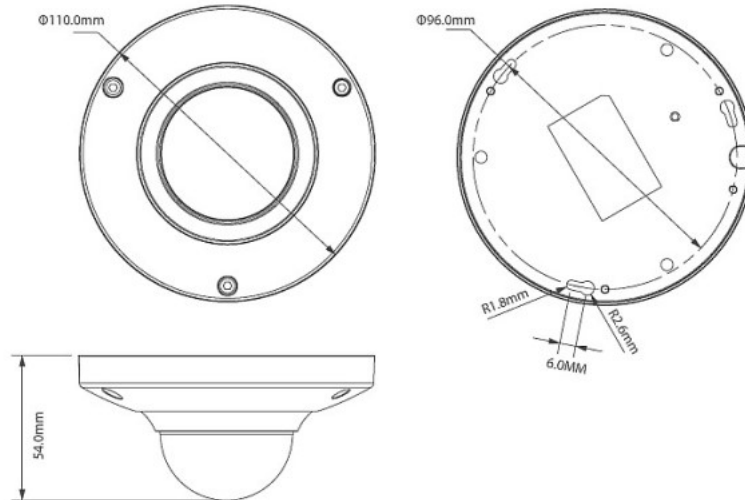
DMSS (dla urządzeń mobilnych)



Oprogramowanie ONVIF (współpraca z większością kamer IP)



Specyfikacja techniczna:



- przetwornik: 1/3" 4Mpx CMOS
- ilość pikseli: 2688(H)×1520(V)
- czułość: Kolor: 0.08Lux/F2.0 B/W: 0.001Lux/F2.0(wł. IR)
- stosunek S/N: > 50dB (AGC wył.)
- obiektyw stałogniskowy 2,8mm/F2.0
- kąt widzenia: H:104° V:57°
- migawka: auto/ręcznie (1/3-1/100000s), zabezpieczenie przed migotaniem
- detekcja ruchu: wł./wył. (4 obszary, położenie, rozmiar, czułość, próg)
- strefy zastrzeżone: wł./wył. (4 obszary, położenie, rozmiar)
- obrót obrazu: Mirror, flip 90°, 180°, 270°
- kompresja obrazu: H.264 / H.265 / MJPEG
- rozdzielczość: 4 MPX (2688x1520)(2560x1440) / 3 MPX (2304x1296) / 1080P (1920x1080) / SXGA (1280x1024) / 1.3 MPX (1280x960) / 720p (1280x720) / D1 (704x576) / CIF (352x288)
- prędkość transmisji:
 - strumienia głównego: 1~25 kl/s @4 MPX / 3 MPX / 1080p / SXGA / 1.3 MPX / 720p / D1
 - strumienia drugiego: 1~25 kl/s @D1 / CIF
 - strumienia trzeciego: 1~25 kl/s @720p / D1 / CIF
- przepływność:
 - H.264: 24K ~ 10240Kbps
 - H.265: 14K ~ 9984Kbps
 - MJPEG: 256K ~ 40960Kbps
- kompresja audio: G.711a / G.711Mu / AAC / G.726
- wbudowany mikrofon: tak
- połączenie sieci: RJ-45 (10/100Base-T)
- protokoły sieciowe: IPv4/IPv6, HTTP, HTTPS, SSL, TCP/IP, UDP, UPnP, ICMP, IGMP, SNMP, RTSP, RTP, SMTP, NTP, DHCP, DNS, PPPoE, DDNS, FTP, IP Filter, QoS, Bonjour,802.1x, P2P
- zgodność: ONVIF, CGI
- użytkownicy mobilni: iOS, android
- użytkownicy: max. 10 zalogowanych
- temperatura pracy: -30°C ...+60°C
- zasilanie: 12VDC / POE (802.3af)
- pobór mocy: < 3 W
- wymiary: Φ110 x 54 mm
- waga: 0,38kg

W zestawie:

-
- kamera BCS-DMIP1401AM-III - 1 szt.