

Link do produktu: <https://elektronikadomowa.pl/kamera-kopulkowa-ip-bcs-b-eip45vsr320-5mpx-28-12mm-ir30-12vdc-poe-p-15041.html>



KAMERA KOPUŁKOWA IP BCS-B-EIP45VSR3(2.0) 5MPX 2.8-12mm IR30 12VDC PoE

Cena brutto	699,65 zł
Cena netto	568,82 zł
Dostępność	Dostępność - 1-2 dni
Czas wysyłki	24 godziny
Numer katalogowy	19394
Kod EAN	5904890707344
Producent	BCS BASIC
Widzenie w nocy	21-30 m
Rozdzielczość	5 Mpx
Obiektyw	zmiennooogniskowy 2.8-12 mm

Opis produktu

Kamera kopułkowa IP BCS-B-EIP45VSR3(2.0) posiada wbudowany przetwornik obrazu o rozdzielczości **5 MPX** oraz obiektyw zmiennooogniskowy **2.8-12 mm**, dzięki któremu dopasujemy kąt widzenia do miejsca obserwacji. Produkt wyposażony jest też w reflektor podczerwieni **z zasięgiem do 30 m** (w terenie otwartym), dzięki któremu uzyskasz wyraźny i dokładny obraz nawet w zupełnej ciemności. Kamera posiada wodoodporną obudowę, dzięki czemu można ją zamontować wewnątrz i na zewnątrz pomieszczeń. Świetnie sprawdzi się do obserwacji sklepu, magazynu, szkół, biur, domu itp. Pozwala na montaż **na suficie**.

Uwaga!

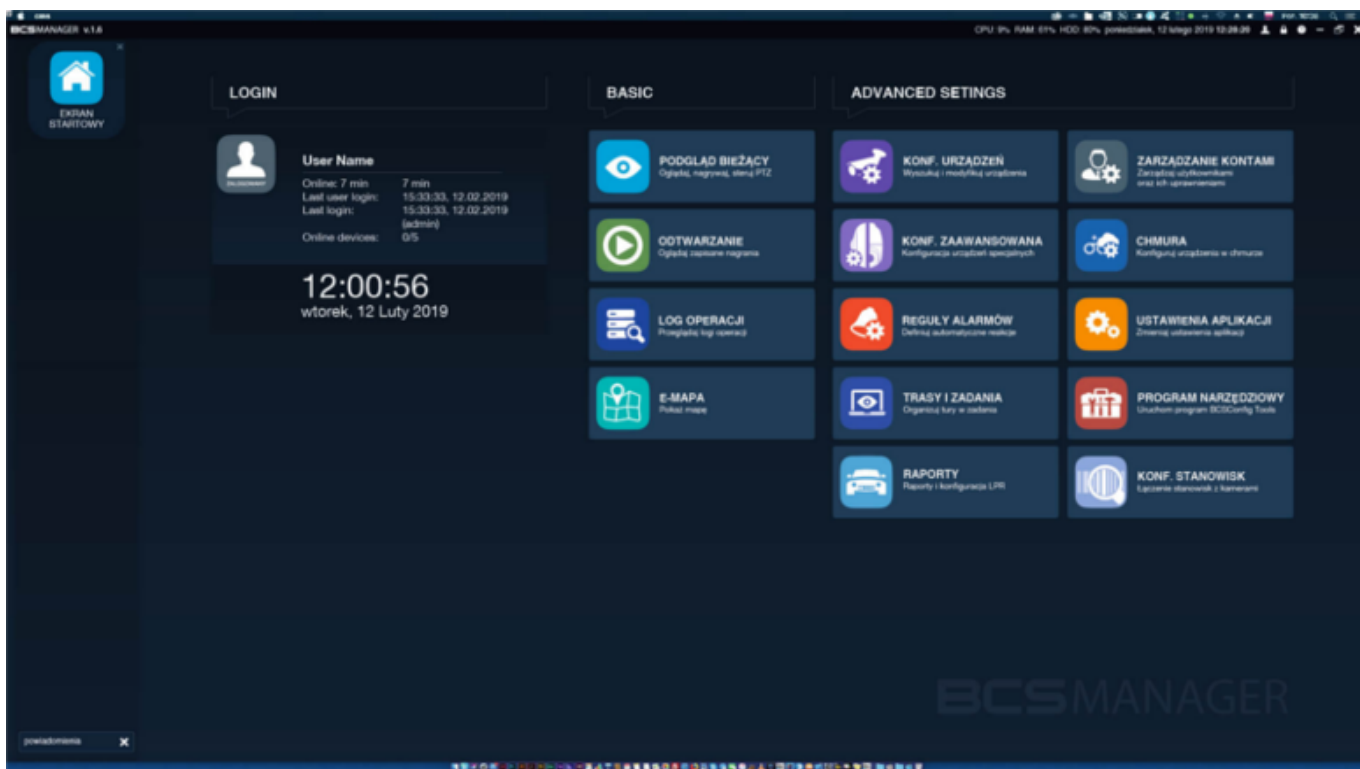
Kamery IP z serii BASIC są kompatybilne tylko z rejestratorami z tej samej serii (tj. BASIC). Współpraca z innymi rejestratorami jest możliwa jedynie poprzez protokół ONVIF, który nie gwarantuje pełnej funkcjonalności.

Cechy produktu:

- rozdzielczość: 5MPX
- obiektyw zmiennooogniskowy 2.8-12 mm/F1.8
- funkcje: AGC, AWB, AES, BLC, HLC, WDR 120dB, 2D/3D DNR, Detekcja ruchu (4), maski prywatności (4)
- zasięg promienników podczerwieni: do 30 m (w terenie otwartym)
- zgodność z ONVIF
- wbudowany mikrofon
- wbudowany web serwis
- zarządzanie urządzeniami - BCS Manager
- obsługa chmury P2P BCS
- podgląd mobilny - aplikacja BCS Basic (Android, iOS)
- stopień ochrony: IP67

Zarządzanie urządzeniem - program BCS Manager

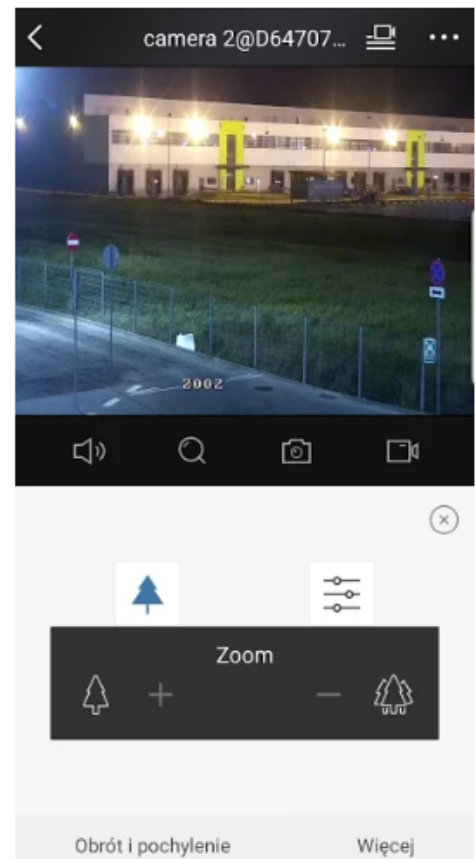
Prosty i intuicyjny program do obsługi urządzeń CCTV BCS. Posiada szereg funkcji, w tym m.in: podgląd na żywo, reguły alarmów (możliwość wykorzystania funkcjonalności kamer i rejestratorów do budowania reakcji alarmowych np. nagranie kanału, wykonanie zdjęcia lub serii zdjęć z kanału itp.), odtwarzanie, E-mapa, obsługa chmury (P2P).



Podgląd mobilny

BCS Basic to bezpłatna aplikacja do zarządzania i obsługi systemu CCTV IP BCS z poziomu smartfona z systemem **Android (Google Play)** i **iOS (App Store)**. Umożliwia **podgląd obrazu z kamer IP, rejestratorów (NVR, XVR) marki BCS Basic**.

Aplikacja działa w lokalnej sieci WiFi i w sieci GSM umożliwiając połączenie przez Internet (stały adres IP lub dla wybranych urządzeń usługa chmurowa P2P). Sygnalizacja wywołania z alarmu działa za pośrednictwem funkcji Push Alarm, która wymaga podłączenia systemu do Internetu.



Wybrane funkcje:

1) AGC (Auto Gain Control - automatyczna kontrola wzmocnienia)

Funkcja, dzięki której można uzyskać większy poziom sygnału – szczególnie w warunkach słabego oświetlenia. Obraz staje się wyostrzony, więc jest też bardziej czytelny.

2) BLC (Back Light Compensation - kompensacja światła wstecznego)

Funkcja przydatna w sytuacji, gdy sprzęt ukierunkowany jest na silne światło i pierwszy plan jest zbyt ciemny, przez co też niewyraźny. BLC rozświetla ciemne miejsca, wraz z tłem, dzięki czemu jakość obrazu jest zdecydowanie lepsza.

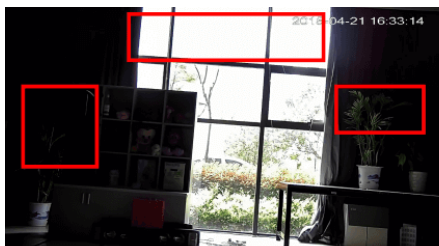


Camera without BLC

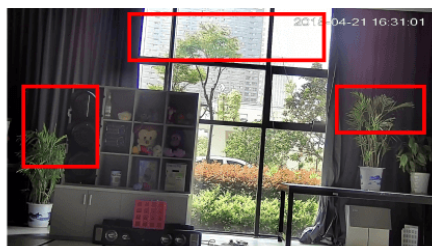


Camera with BLC

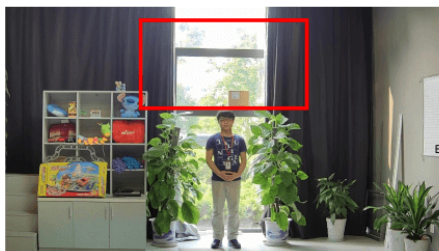
3) WDR (Wide Dynamic Range)



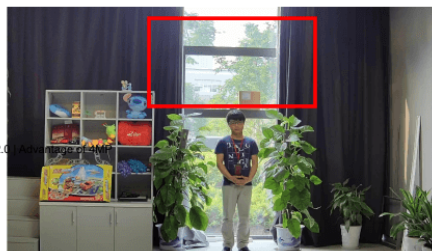
WDR OFF



WDR ON



120dB WDR



140dB WDR

Specyfikacja techniczna:

- przetwornik: 1/2,7" 5MPX Progressive Scan CMOS
- ilość pikseli: 2880(H)×1620(V)
- czułość: 0.005Lux(F1.8,AGC) 0Lux(B/W,IR)
- obiektyw zmiennoogniskowy 2.8-12 mm/F1.8
- kąt widzenia: H: 102.79°~ 30.86° , V: 54.5°~ 17.49° , D: 106.94°~ 35.49°
- zoom cyfrowy: 16
- DORI: Detect 63~270m / Observe 25~108m / Recognize 13~54m / Identify 6~27m
- migawka: auto / manual 1~1/100000s
- zasięg reflektora IR: 30m (w terenie otwartym)
- stosunek S/N: 56dB
- kompresja wideo: H.265 / H.265+ / H.264 / H.264+ / MJPEG
- rozdzielczość: 5Mpx (2880×1620) / 4Mpx (2560×1440) / 3Mpx (2304×1296) / 2Mpx (1920×1080) / 720P (1280×720) / D1 (720×576) / (640×360) / 2CIF (704×288) / CIF (352×288)
- strumień główny: 2880×1620 / 2560×1440 / 2304×1296 / 1920×1080 @30fps
- strumień drugi: 1280×720 / 720×576 / 640×360 / 704×288 / 352×288 @30fps
- kompresja audio: G.711
- gniazdo karty pamięci: microSD 256GB (brak w zestawie)
- połączenie sieci: RJ-45 10/100 Mbps
- protokoły: IPv4, IGMP, ICMP, ARP, TCP, UDP, DHCP, RTP, RTSP, RTCP, DNS, DDNS, NTP, FTP, UPnP, HTTP, HTTPS, SMTP, SSL, QoS, RTMP
- wspierane standardy: ONVIF(S/G/T)
- kolor: biały
- temperatura pracy: -30°C ...+60°C
- wilgotność względna: max. 95% RH
- stopień ochrony: IP67
- zasilanie: 12V DC / PoE (802.3af)
- pobór mocy: max. 6W
- wymiary: Ø129 × 110mm
- waga: 0,67kg

W zestawie:

- kamera kopułkowa BCS-B-EIP45VSR3(2.0) - 1 szt.