

Link do produktu: <https://elektronikadomowa.pl/kamera-kopulkowa-hdcvihdvtvianalogahd-vidiline-vidi-401dv-1080p-q4a-g-2mpx-28-12mm-ir30-12vdc-p-4007.html>



## KAMERA KOPUŁKOWA HDCVI/HDTVI/ANALOG/AHD VidiLine VIDI-401DV-1080P-Q4A-G 2MPX 2.8-12mm IR30 12VDC

Cena brutto	<b>149,00 zł</b>
Cena netto	<b>121,14 zł</b>
Dostępność	<b>Produkt archiwalny</b>
Numer katalogowy	<b>9799</b>
Producent	<b>VidiLine</b>
Widzenie w nocy	<b>21-30 m</b>
Rozdzielczość	<b>2 Mpx (FullHD)</b>
Obiektyw	<b>zmiennooogniskowy 2.8-12 mm</b>

### Opis produktu

**Kamera 4w1 (HD-CVI, HD-TVI, AHD, Analog)** posiada wysokiej jakości przetwornik obrazu o rozdzielczości **2 MPX** i zapewniający jakość obrazu **1080p**, dzięki czemu łatwo rozpoznasz szczegóły i osoby. Atutem jest też obiektyw zmiennooogniskowy **2.8-12 mm**, który dostosowuje kąt widzenia do obserwowanego otoczenia, a także wbudowany reflektor podczerwieni **z zasięgiem do 30 m**. Kamera posiada wodoodporną obudowę, dzięki czemu sprzęt możemy użyć do **różnorodnych zastosowań zewnętrznych i wewnętrznych** (np. biura, sklepy, magazyny). Ułatwienie stanowi też możliwość ukrycia kabli, złączy i nawet zasilacza. Pozwala na **montaż na ścianie, na suficie**, a nawet na **powierzchniach pochyłych**.

### Cechy produktu:

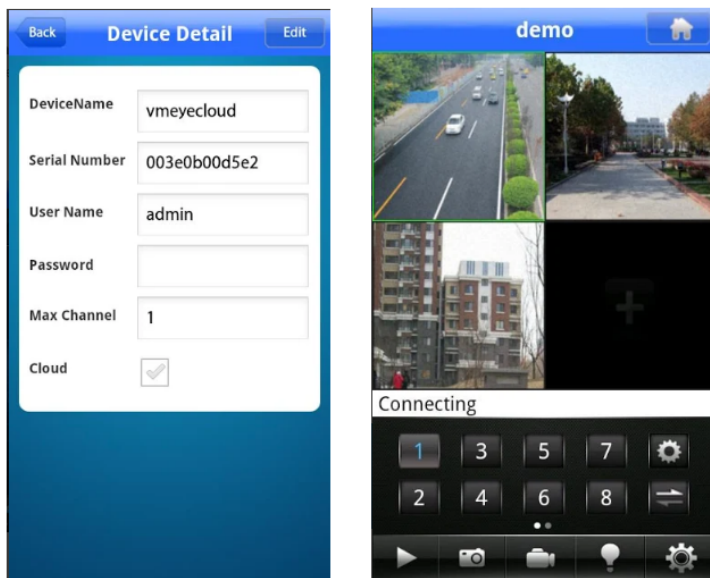
- przetwornik obrazu: SONY CMOS IMX322
- rozdzielczość: FullHD 1920x540pt
- czułość: 0 lux (diody IR włączone), 0,05 lux (wyłączone IR)
- obiektyw zmiennooogniskowy 2.8-12 mm
- możliwość regulacji w 2 płaszczyznach
- wyjście wideo: 1Vpp 75 Ohm
- korekcja Gamma: 0,45
- promiennik podczerwieni IR: zasięg do 30 m
- funkcja Dzień/noc (ICR) automatyczna, kolor, czarno-biały
- temperatura pracy: - 30°C ... + 60°C
- stopień ochrony: IP66
- zasilanie: 12 VDC
- wymiary: śr. 105 x 88 mm
- waga: 400 g

### Przeznaczenie:

Kamera posiada wodoodporną obudowę, dzięki czemu sprzęt możemy użyć do różnorodnych zastosowań zewnętrznych i wewnętrznych. Pozwala na montaż na ścianie, suficie i na powierzchniach pochyłych. Nadaje się do monitoringu np. domu, biura, magazynu czy szkoły.

### Podgląd mobilny:

Kamery oferują podgląd obrazu na żywo na urządzeniach mobilnych. Należy tylko pobrać darmową aplikację **vMEyeCloud** ze sklepu **AppStore (system iOS)** lub **Google Play (Android)**.



**Zmiana trybu pracy** odbywa się za pomocą umieszczonego na przewodzie switcha on/off:

- AHD-H - 1 off, 2 on
- HD-CVI - 1 on, 2 off
- HD-TVI - 1 off, 2 off
- Analog (CVBS) - 1 on, 2 on.

### **Technologia AHD (Analog High Definition)**

Nowatorska technologia przetwarzania i sterowania obrazem, która wykorzystuje wysokiej jakości podzespoły i świetnie uzupełni nowoczesne systemy monitoringu. Cechuje ją ponadto:

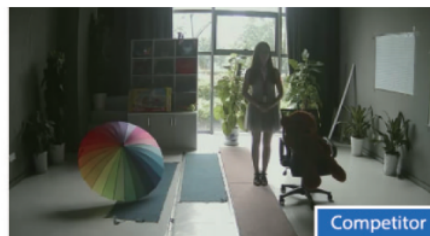
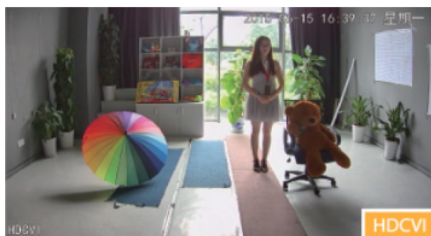
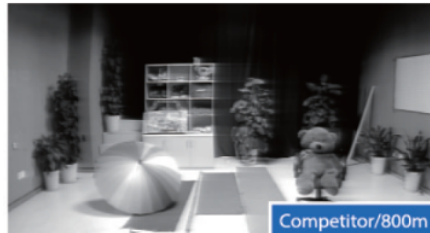
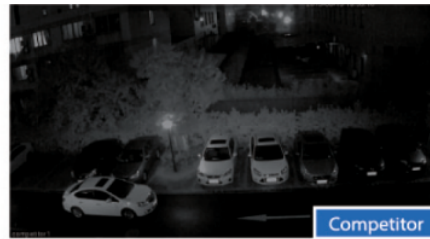
- wysoka rozdzielczość (HD i Full HD) na odległość do 500 m
- stabilność obrazu
- ochrona przeciwzakłóceń
- bogate i naturalne kolory
- szczegółowy obraz.

System **AHD** nie wymaga też zmiany struktury kablowej oraz posiada wejścia CVBS, dzięki którym kamery można wykorzystać w systemach analogowych.

### **Technologia HD-CVI**



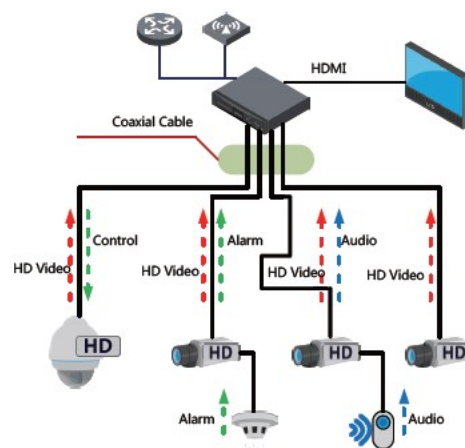
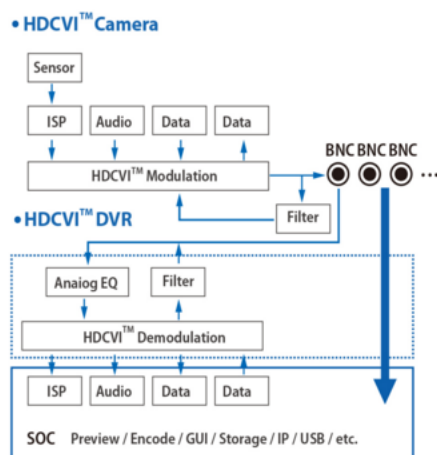
Technologia HDCVI przeważa nad konkurencją głównie ze względu na łatwą instalację i konfigurację, brak zakłóceń i opóźnień sygnału oraz dłuższy dystans transmisji sygnału.



Transmisja obrazu do 500 m przewodem koncentrycznym, do 300 m skrętką komputerową



Schemat działania systemu HD-CVI (sygnał wideo, audio i sterowanie 1 przewodem)



W zestawie:

- kamera VidiLine VIDI-401DV-1080P-Q4A-G - 1 szt.;
- paragon lub faktura VAT.