

Link do produktu: <https://elektronikadomowa.pl/kamera-kopulkowa-hdcvihdvtvianalogahd-vidiline-vidi-401dv-1080p-q4-g-pro-2mpx-28-12mm-ir20-12vdc-p-4008.html>



KAMERA KOPUŁKOWA HDCVI/HDTVI/ANALOG/AHD VidiLine VIDI-401DV-1080P-Q4-G PRO 2MPX 2.8-12mm IR20 12VDC

Cena brutto	249,00 zł
Cena netto	202,44 zł
Dostępność	Produkt archiwalny
Numer katalogowy	9800
Producent	VidiLine
Widzenie w nocy	10-20 m
Rozdzielczość	2 Mpx (FullHD)
Obiektyw	zmiennooogniskowy 2.8-12 mm

Opis produktu

Kamera kopułkowa VidiLine 4w1 (HD-CVI, HD-TVI, AHD, Analog) posiada wysokiej jakości przetwornik obrazu o rozdzielczości **2 MPX** i zapewniający jakość obrazu **1080p**, dzięki czemu łatwo rozpoznasz szczegóły i osoby. Atutem jest też obiektyw zmiennooogniskowy **2.8-12 mm**, który dostosowuje kąt widzenia do obserwowanego otoczenia. Posiada też wbudowany promiennik podczerwieni o zasięgu **do 20 m**, zapewniający dobrą widoczność **w zupełnej ciemności**.

Kamera posiada wodoodporną obudowę, dzięki czemu sprzęt możemy użyć do **różnorodnych zastosowań zewnętrznych i wewnętrznych** (np. biura, sklepy, magazyny). Ułatwienie stanowi też możliwość ukrycia kabli, złączy i nawet zasilacza. Pozwala na **montaż na ścianie, na suficie**, a nawet na **powierzchniach pochyłych**.

Cechy produktu:

- przetwornik obrazu: SONY CMOS IMX291
- rozdzielczość: FullHD 1920x540pt
- czułość: 0 lux (diody IR włączone), 0,05 lux (wyłączone IR)
- obiektyw zmiennooogniskowy 2.8-12 mm, motozoom
- możliwość regulacji w 2 płaszczyznach
- promiennik podczerwieni - zasięg do 20 m
- wyjście wideo: 1 Vpp 75 Ohm
- korekcja Gamma: 0,45
- funkcja Dzień/noc (ICR) automatyczna, kolor, czarno-biały
- stopień ochrony: IP66
- temperatura pracy: -30°C ... + 60°C
- zasilanie: 12VDC
- wymiary: śr. 105 mm x 88 mm
- waga: 400 g

Przeznaczenie:

Kamera posiada wodoodporną obudowę, dzięki czemu sprzęt możemy użyć do różnorodnych zastosowań zewnętrznych i wewnętrznych. Pozwala na montaż na ścianie, suficie i na powierzchniach pochyłych. Nadaje się do monitoringu np. domu, biura, magazynu czy szkoły.

Zmiana trybu pracy

Odbywa się za poprzez zwarcie odpowiednich przewodów (biały, zielony, niebieski):

- AHD-H - wszystkie kable rozwarne,
- HD-CVI - zwarty kabel niebieski i biały,
- HD-TVI - zwarty kabel zielony i biały,
- Analog (CVBS) - wszystkie kable zwarte.

Technologia AHD (Analog High Definition)

Nowatorska technologia przetwarzania i sterowania obrazem, która wykorzystuje wysokiej jakości podzespoły i świetnie uzupełni nowoczesne systemy monitoringu. Cechuje ją ponadto:

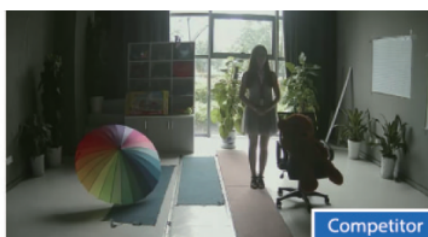
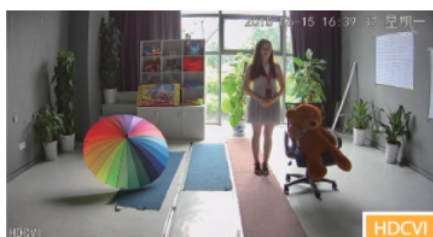
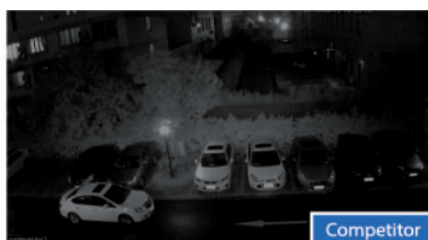
- wysoka rozdzielczość (HD i Full HD) na odległość do 500 m
- stabilność obrazu
- ochrona przeciwzakłóceńowa
- bogate i naturalne kolory
- szczegółowy obraz.

System **AHD** nie wymaga też zmiany struktury kablowej oraz posiada wejścia CVBS, dzięki którym kamery można wykorzystać w systemach analogowych.

Technologia HD-CVI

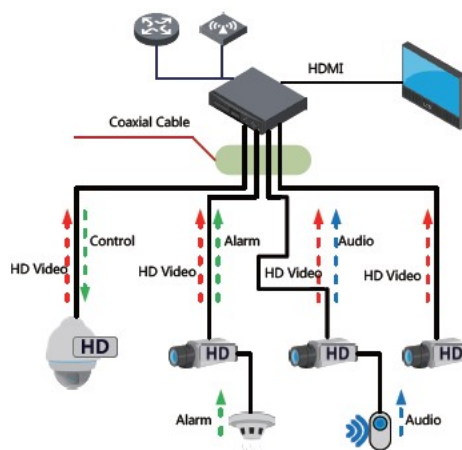
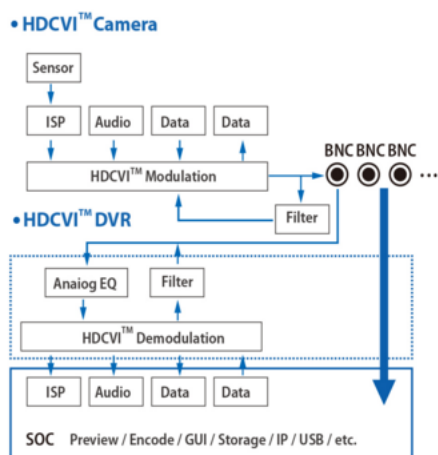


Technologia HDCVI przeważa nad konkurencją głównie ze względu na łatwą instalację i konfigurację, brak zakłóceń i opóźnień sygnału oraz dłuższy dystans transmisji sygnału.



Transmisja obrazu do 500 m przewodem koncentrycznym, do 300 m skrętką komputerową

Schemat działania systemu HD-CVI (sygnał wideo, audio i sterowanie 1 przewodem)



W zestawie:

- kamera VidiLine VIDI-401DV-1080P-Q4-G-PRO - 1 szt.