

Link do produktu: <https://elektronikadomowa.pl/kamera-kopulkowa-hdcviahdtvianalogahd-bcs-dmqe2200ir3-g-2mpx-1080p-36mm-ir20m-12vdc-p-2572.html>



KAMERA KOPUŁKOWA HDCVI/HDTVI/ANALOG/AHD BCS- DMQE2200IR3-G 2Mpx 1080p 3.6mm IR20m 12VDC

Cena brutto	204,80 zł
Cena netto	166,50 zł
Dostępność	Produkt archiwalny
Czas wysyłki	24 godziny
Numer katalogowy	DMQE2200IR3
Producent	BCS

Opis produktu

Kamera kopułkowa 4w1 BCS-DMQE2200IR3 posiada wysokiej jakości przetwornik obrazu o rozdzielczości **2 MPX** i zapewniający jakość obrazu **1080p**, dzięki czemu łatwo rozpoznasz szczegóły i osoby. Atutem jest też obiektyw stałogniskowy **3.6 mm**, a także reflektor podczerwieni IR z maksymalnym **zasięgiem do 20 m**. Dzięki temu jakość obrazu będzie wysoka także w nocy. Kamera ma możliwość pracy w 4 technologiach: AHD-H, HD-CVI, HD-TVI oraz ANALOG. Kamera posiada wodoodporną obudowę, dzięki czemu sprzęt możemy użyć do **różnorodnych zastosowań zewnętrznych**. Pozwala na **montaż na ścianie i na suficie**.

Uwaga! Zmiana trybu pracy odbywa się przy pomocy joysticka na kablu połączeniowym.

Cechy produktu:

- przetwornik obrazu: 1/2,7" 2 MPX, CMOS
- jakość obrazu: 25/30 fps@1080P
- obiektyw stałogniskowy 3.6 mm
- max. zasięg promienników podczerwieni: do 20 m
- menu ekranowe z poziomu joysticka
- funkcje: Dzień/noc (ICR), DWDR, AES, AGC, BLC, 3DNR, maski prywatności
- uchwyt 3D
- kolor grafitowy
- stopień ochrony: IP66
- zasilanie: 12VDC

Przeznaczenie:

Kamera posiada wodoodporną obudowę, dzięki czemu sprzęt możemy użyć do różnorodnych zastosowań zewnętrznych. Pozwala na montaż na ścianie i na suficie (wymagane dodatkowe akcesoria). Nadaje się do monitoringu np. hurtowni, magazynu czy szkoły.

Technologia AHD (Analog High Definition)

Nowatorska technologia przetwarzania i sterowania obrazem, która wykorzystuje wysokiej jakości podzespoły i świetnie uzupełni nowoczesne systemy monitoringu. Cechuje ją ponadto:

- wysoka rozdzielczość (HD i Full HD) na odległość do 500 m
- stabilność obrazu

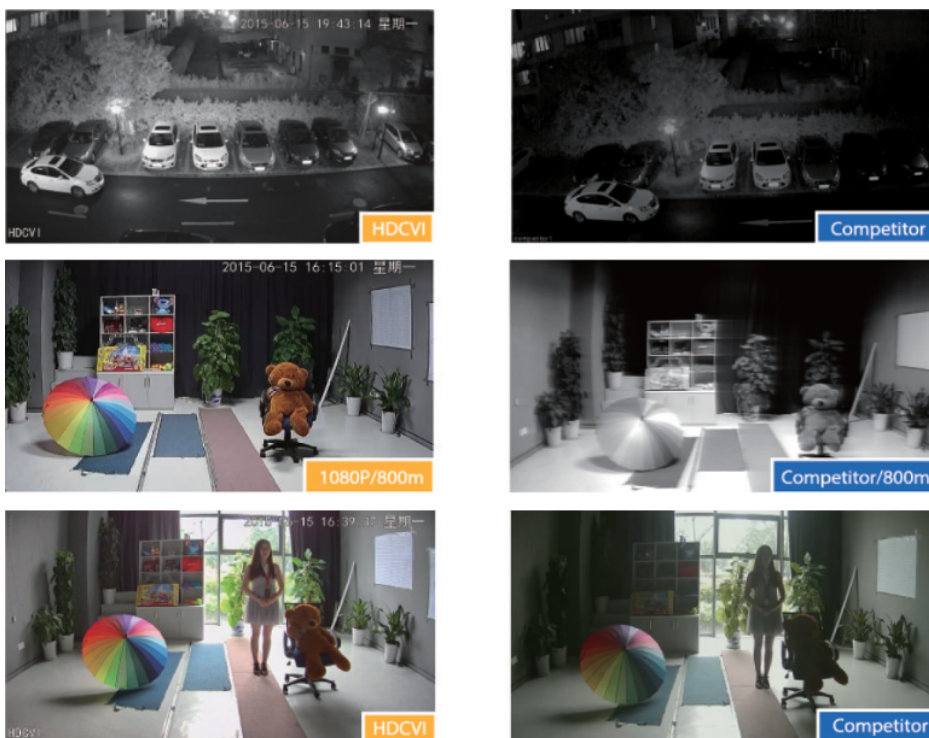
- ochrona przeciwzakłóceńowa
- bogate i naturalne kolory
- szczegółowy obraz.

System **AHD** nie wymaga też zmiany struktury kablowej oraz posiada wejścia CVBS, dzięki którym kamery można wykorzystać w systemach analogowych.

Technologia HDCVI



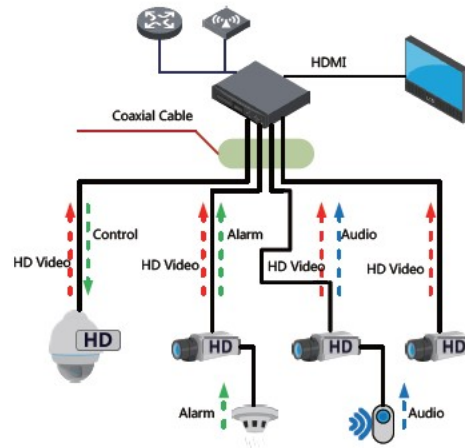
Przeważa nad konkurencją przede wszystkim ze względu na łatwość instalacji i konfiguracji sprzętu, brak opóźnień i zakłóceń oraz dłuższy dystans transmisji sygnału. Kanały w trybie tym obsługują audio przez kabel koncentryczny.



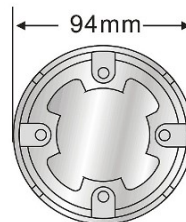
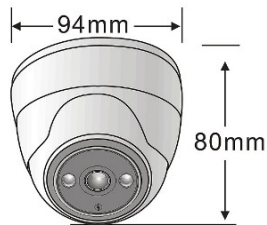
Transmisja obrazu do 500 m przewodem koncentrycznym, do 300 m skrętką komputerową



Schemat działania systemu HD-CVI (sygnał wideo, audio i sterowanie 1 przewodem)



Specyfikacja techniczna:



- przetwornik: 1/2.7" CMOS AR0230
- ilość pikseli: 1920(H) x 1080 (V)
- wyjście wideo: BNC
- standard wideo: HDCVI, HDTV, AHD, ANALOG
- czułość: 0 Lux@F2.0 (wł. IR)
- stosunek S/N: >50 dB (AGC wył.)
- balans bieli (ATW): tak (1800°K ~ 10500°K); automatyczny / ręczny
- obiektyw stałogniskowy: 3.6 mm, F1.4
- kompensacja tła: BLC / DWDR
- migawka: Auto, zabezpieczenie przed migotaniem
- menu OSD - z poziomu joysticka
- kontrola wzmocnienia (AGC): automatyczna
- redukcja szumów (NR): automatyczna
- funkcja dzień/noc: Mechaniczny filtr IR (ICR)
- promiennik podczerwieni: zasięg 20 m (2 diody IR3)
- temperatura pracy: -20°C... +50°C
- zasilanie: 12 VDC
- pobór mocy: 6W (z wł. IR)
- wymiary: 94 x 80 mm
- waga: 0,5 kg

W zestawie:

- kamera BCS-DMQE2200IR3-G - 1 szt.