

Link do produktu: <https://elektronikadomowa.pl/kamera-kopulkowa-hdcvihdvtvianalogahd-bcs-dmq2200ir-2mpx-28mm-ir50m-12vdc-p-7369.html>



KAMERA KOPUŁKOWA HDCVI/HDTVI/ANALOG/AHD BCS- DMQ2200IR 2Mpx 2.8mm IR50m 12VDC

Cena brutto	269,00 zł
Cena netto	218,70 zł
Dostępność	Produkt archiwalny
Numer katalogowy	12508
Producent	BCS

Opis produktu

Kamera kopułkowa BCS 4w1 (HD-CVI, HD-TVI, AHD, Analog) posiada wysokiej jakości przetwornik obrazu o rozdzielczości **2 MPX** i zapewniający jakość obrazu **1080p**, dzięki czemu łatwo rozpoznasz szczegóły i osoby. Posiada obiektyw stałogniskowy **2.8 mm**, który pozwala uzyskać szeroki kąt widzenia. Atutem jest także reflektor podczerwieni IR z maksymalnym **zasięgiem do 50 m**, dzięki któremu jakość obrazu będzie wysoka także w zupełnej ciemności. Kamera posiada wodoodporną obudowę, dzięki czemu sprzęt możemy użyć do **różnorodnych zastosowań zewnętrznych**. Pozwala na **montaż zarówno na ścianie, jak i na suficie**.

Cechy produktu:

- przetwornik obrazu: 1/2.7" 2Mpx PS CMOS
- rozdzielczość: 25 kl/s @1080p / 50 kl/s @720P
- praca w technologii: HDCVI/AHD/TVI/ANALOG
- funkcje: AGC, AWB, BLC, HLC, 2D DNR, DWDR
- menu ekranowe OSD z poziomu rejestratora
- obiektyw stałogniskowy 2.8 mm/F1.85
- promiennik podczerwieni o zasięgu do 50 m
- uchwyt 3D
- kolor obudowy - biały
- stopień ochrony: IP66
- adaptory pasujące do kamery: BCS-ADMM (PFA139), BCS-AT135 / PFA130-E (adapter jest większy od kamery)

Przeznaczenie:

Kamera posiada wodoodporną obudowę, dzięki czemu sprzęt możemy użyć do różnorodnych zastosowań zewnętrznych. Pozwala na montaż zarówno na ścianie, jak i na suficie. Nadaje się do monitoringu np. hurtowni, magazynu czy szkoły.

Technologia AHD (Analog High Definition)

Nowatorska technologia przetwarzania i sterowania obrazem, która wykorzystuje wysokiej jakości podzespoły i świetnie uzupełni nowoczesne systemy monitoringu. Cechuje ją ponadto:

- wysoka rozdzielczość (HD i Full HD) na odległość do 500 m
- stabilność obrazu
- ochrona przeciwzakłóceńowa
- bogate i naturalne kolory
- szczegółowy obraz.

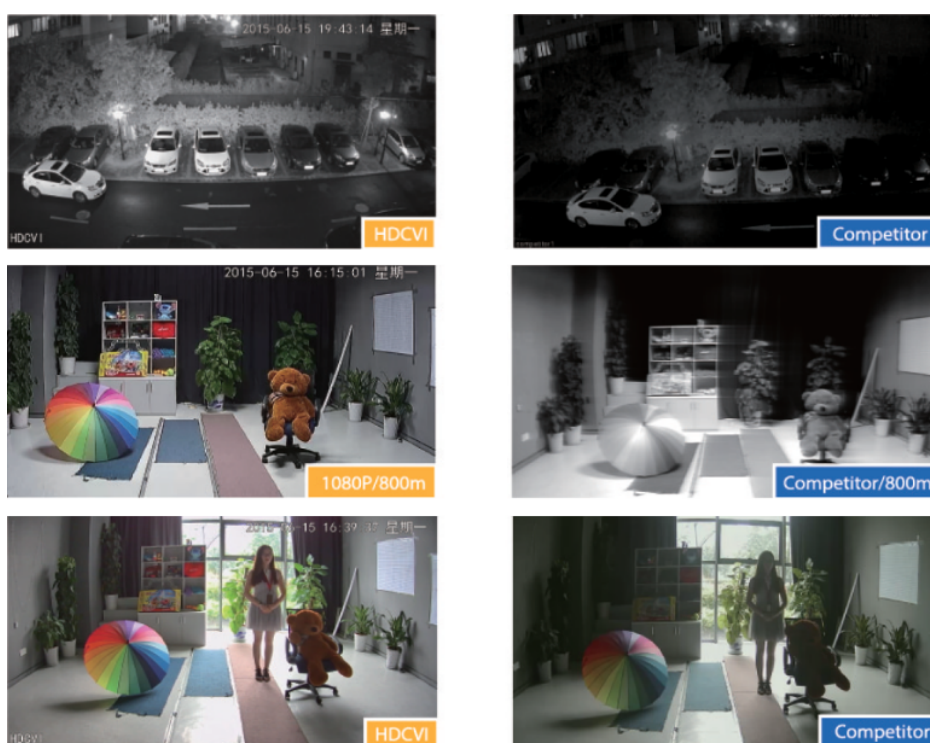
System **AHD** nie wymaga też zmiany struktury kablowej oraz posiada wejścia CVBS, dzięki którym kamery można wykorzystać

w systemach analogowych.

Technologia HD-CVI



Technologia HDCVI przeważa nad konkurencją głównie ze względu na łatwą instalację i konfigurację, brak zakłóceń i opóźnień sygnału oraz dłuższy dystans transmisji sygnału.



Transmisja obrazu do 500 m przewodem koncentrycznym, do 300 m skrętką komputerową

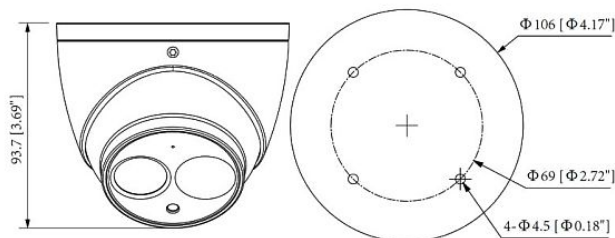


Schemat działania systemu HD-CVI (sygnał wideo, audio i sterowanie 1 przewodem)

• HDCVI™ Camera



Specyfikacja techniczna:



- przetwornik: 1/2.7" 2Mpix CMOS PS
- rozdzielczość: 25 kl/s @1080p / 50 kl/s @720P
- ilość pikseli: 1920(H) x 1080(V)
- wyjście wideo: 1 V p-p, kompozytowe, BNC, 75 Ohm
- system: HDCVI / AHD / HDTVI / ANALOG
- czułość: Kolor: 0.02Lux/F1.85 (30IRE) B/W: 0Lux (IR wł.)
- stosunek S/N: >65 dB
- obiektyw stałogniskowy 2.8 mm/F1.85
- kąt widzenia: H: 103°
- promiennik podczerwieni o zasięgu do 50 m
- funkcja dzień/noc: mechaniczny filtr ICR
- obrót ekranu: Mirror (pionowo, poziomo)
- kolor: biały
- stopień ochrony: IP66
- temperatura pracy: -40°C ... +60°C
- zasilanie: 12VDC
- pobór mocy: 3.2 W z wł. IR
- wymiary: $\varnothing 106 \times 93.7$ mm

W zestawie:

- kamera BCS-DMQ2200IR - 1 szt.