

Link do produktu: <https://elektronikadomowa.pl/kamera-kopulkowa-hdcvihdtviahdanalog-bcs-dmhc2200ir-2mpx-2-8mm-ir50-12vdc-p-5025.html>



KAMERA KOPUŁKOWA HDCVI/HDTVI/AHD/ANALOG BCS- DMHC2200IR 2Mpx 2,8mm IR50 12VDC

Cena brutto **252,15 zł**

Cena netto **205,00 zł**

Dostępność **Produkt archiwalny**

Numer katalogowy **10612**

Producent **BCS**

Opis produktu

Kamera kopułkowa BCS posiada wysokiej jakości przetwornik obrazu o rozdzielczości **2 MPX** i zapewniający jakość obrazu **1080p**, dzięki czemu łatwo rozpoznać szczegóły i osoby. Pracuje w 4 technologiach: HD-CVI, HD-TVI, AHD i Analog.

Posiada obiektyw stałogniskowy **2.8 mm**, a także reflektor podczerwieni IR z maksymalnym **zasięgiem aż do 50 m**. Dzięki temu jakość obrazu będzie wysoka także **w nocy**.

Kamera posiada wodoodporną obudowę, dzięki czemu sprzęt możemy użyć do **różnorodnych zastosowań zewnętrznych**. Montaż możliwy **na ścianie** i **na suficie** (wymagane dodatkowe akcesoria).

Uwaga! Po przełączeniu w tryb analogowy zmiana systemu możliwa tylko za pomocą pilota BCS-QRC (brak w zestawie).

Cechy produktu:

- przetwornik obrazu: 1/2,9" 2 MPX PC CMOS
- systemy: HD-CVI/HD-TVI/ANALOG/AHD
- jakość obrazu: 25 k/s @1080P 25 k/s @ 720P 50 k/s 720P
- obiektyw stałogniskowy 2.8 mm
- max. zasięg promienników podczerwieni: do 50 m
- funkcje: Dzień/noc (ICR), DWDR, AWB, AGC, BLC, HLC, 2DNR
- menu ekranowe dostępne z poziomu rejestratora

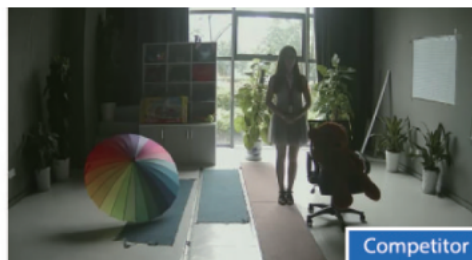
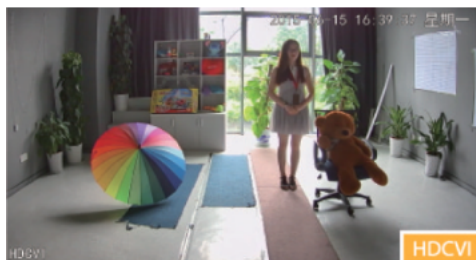
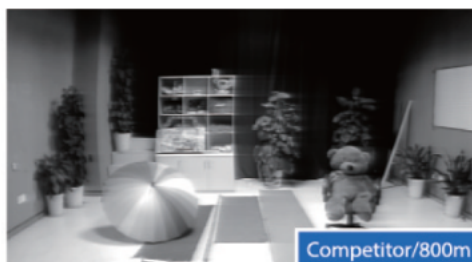
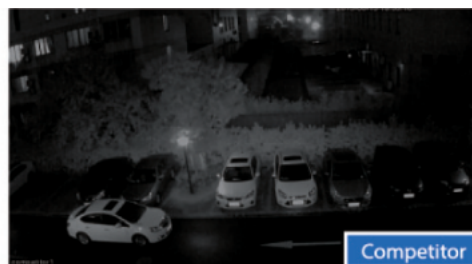
Przeznaczenie:

Kamera posiada wodoodporną obudowę, dzięki czemu sprzęt możemy użyć do różnorodnych zastosowań zewnętrznych. Pozwala na montaż na ścianie i na suficie (wymagane dodatkowe akcesoria). Nadaje się do monitoringu np. hurtowni, magazynu czy szkoły.

Technologia HD-CVI



Technologia HDCVI przeważa nad konkurencją głównie ze względu na łatwą instalację i konfigurację, brak zakłóceń i opóźnień sygnału oraz dłuższy dystans transmisji sygnału.

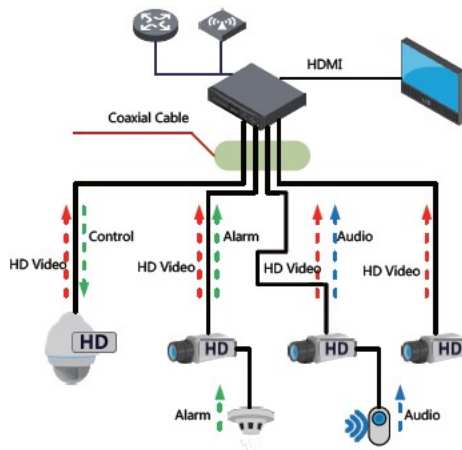
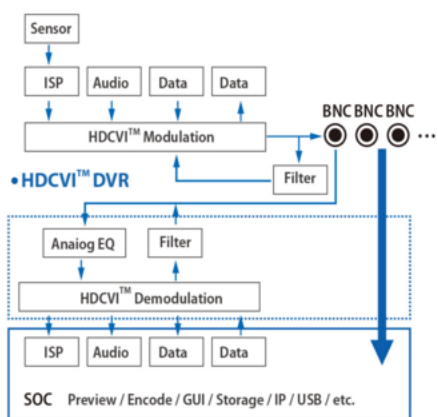


Transmisja obrazu do 500 m przewodem koncentrycznym, do 300 m skrętką komputerową

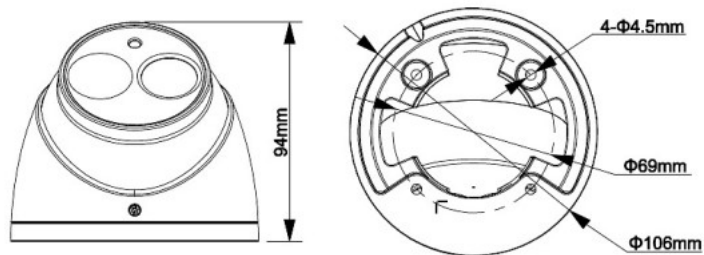


Schemat działania systemu HD-CVI (sygnał wideo, audio i sterowanie 1 przewodem)

• HDCVI™ Camera



Specyfikacja techniczna:



System	HDCVI/AHD/TVI/ANALOG
Przetwornik	1/2.9" PS CMOS
Ilość pikseli	1920 (H) x 1080 (V) -2Mpx
Wyjście Video	1xBNC
Czułość	Kolor: 0.02Lux/F2.0B/W: 0Lux (wł. IR)
Balans bieli	(AWB) Auto/ręcznie
Funkcje podstawowe	
Obiektyw	2.8mm F1.4 H:108°
Kompensacja tła	BLC/HLC/D-WDR
Migawka	Auto/ręcznie (1/25-1/100000s), zabezpieczenie przed migotaniem
Kontrola Wzmocnienia	(AGC) Auto/ręcznie
Redukcja szumów	2D NR - regulacja
Menu	Dostępne poprzez kabel koncentryczny z rejestratora
Strefy zastrzeżone	W/Wył (8 obszarów, położenie, rozmiar)
Obrót obrazu	Mirror poziomo/pionowo
Funkcja dzień/noc	Mechaniczny filtr IR (ICR)
Promiennik podczerwieni	do 50m
Zasilanie	12VDC ± 25%
Pobór mocy	2.9W z wł. IR
Warunki pracy	-40°C ~ +60°C
Waga	0.45kg
Wymiary	Ø106mmx94mm

W zestawie:

- kamera BCS-0MHC200IR - 1 szt.

- paragon lub faktura VAT.