

Link do produktu: <https://elektronikadomowa.pl/kamera-kopulkowa-hdcvi-dahua-hac-hdw1400em-a-0280b-4mpx-28mm-ir50-12vdc-p-5180.html>



KAMERA KOPUŁKOWA HDCVI DAHUA HAC-HDW1400EM-A-0280B 4Mpx 2.8mm IR50 12VDC

Cena brutto	249,74 zł
Cena netto	203,04 zł
Dostępność	Produkt archiwalny
Numer katalogowy	10803
Producent	Dahua

Opis produktu

Produkt archiwalny

Kamera kopułkowa Dahua HD-CVI posiada wysokiej jakości przetwornik obrazu o rozdzielczości **4 MPX**, dzięki czemu łatwo zidentyfikujesz szczegóły i osoby.

Posiada obiektyw stałogniskowy **2.8 mm**, dzięki któremu uzyskasz szeroki kąt widzenia. Atutem jest też reflektor podczerwieni Smart IR z maksymalnym **zasięgiem do 50 m**. Dzięki temu jakość obrazu będzie wysoka także w nocy. Kamera posiada wodoodporną i wandaloodporną obudowę, dzięki czemu sprzęt możemy użyć **do różnorodnych zastosowań zewnętrznych**. Pozwala na **montaż na suficie i na ścianie (wymagany uchwyt do montażu ściennego)**.

Cechy produktu:

- przetwornik obrazu: 1/3" 4 MPX, CMOS
- jakość obrazu: 1080p
- obiektyw stałogniskowy 2.8 mm
- max. zasięg promienników podczerwieni: do 50 m, Smart IR
- wbudowany mikrofon
- duży zasięg transmisji:
 - z wykorzystaniem standardowego kabla koncentrycznego 75Ω – do 500 m
 - z wykorzystaniem skrętki – do 300 m
- funkcje: Dzień/noc (ICR), AWB, AGC, BLC, HLC, 2D DNR, DWDR, Strefy prywatności, detekcja ruchu, Mirror
- stopień ochrony: IP67, IK10
- zasilanie: 12VDC

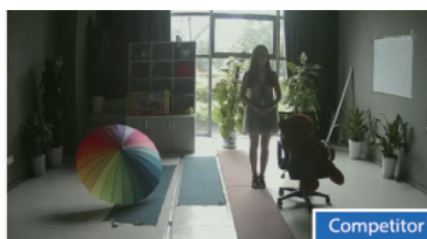
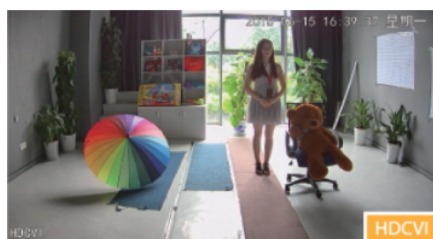
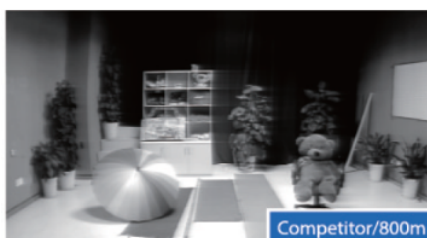
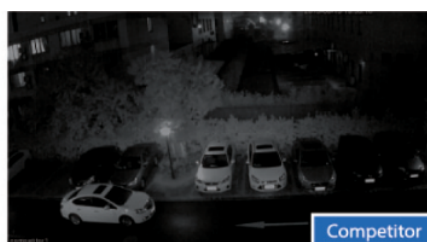
Przeznaczenie:

Kamera posiada wodoodporną i wandaloodporną obudowę, zapewniającą ochronę przed zniszczeniem. Sprzęt możemy użyć do różnorodnych zastosowań zewnętrznych. Pozwala na montaż na suficie lub na ścianie. Nadaje się do monitoringu np. hurtowni, magazynu czy szkoły.

Technologia HD-CVI:



Technologia HDCVI przeważa nad konkurencją głównie ze względu na łatwą instalację i konfigurację, brak zakłóceń i opóźnień sygnału oraz dłuższy dystans transmisji sygnału.



Transmisja obrazu do 500 m przewodem koncentrycznym, do 300 m skrętką komputerową



Schemat działania systemu HD-CVI (sygnał wideo, audio i sterowanie 1 przewodem)

• HDCVI™ Camera



Specyfikacja techniczna:

- przetwornik obrazu: 1/3" 4 Mpx CMOS
- rozdzielczość: 2560 x 1440 (3.7 Mpx), 1920 x 1080 (1080p), 1280 x 720 (720p), 960 x 576 (960H, PAL)
- zasięg IR: 50m
- obiektyw stałogniskowy: 2.8 mm
- kąt widzenia: 100°
- stosunek szum/sygnał S/N: >65 dB
- wyjście wideo: HD-CVI/PAL, 1Vpp/75 Ohm
- stopień ochrony: IP67, IK10
- obudowa metalowa
- temperatura pracy: -40°C ... +60°C
- zasilanie: 12V DC / 340 mA
- pobór prądu: max. 4.1W
- wymiary: Ø 106 x 94 mm
- waga: 0,44 kg

W zestawie:

- kamera Dahua HAC-HDW1400EM-A-0280B - 1 szt;
- instrukcja obsługi.