

Link do produktu: <https://elektronikadomowa.pl/kamera-kopulkowa-ahdhd-cvihd-tvicvbs-dahua-hac-hdbw2501r-z-27135-5mpx-27-135-mm-ir30-12vdc-p-8770.html>



KAMERA KOPUŁKOWA AHD/HD-CVI/HD-TVI/CVBS DAHUA HAC-HDBW2501R-Z-27135 5Mpx 2.7-13.5 mm IR30 12VDC

Cena brutto	694,31 zł
Cena netto	564,48 zł
Dostępność	Produkt archiwalny
Numer katalogowy	13875
Producent	Dahua

Opis produktu

Kamera kopułkowa 4w1 (HD-CVI/HD-TVI/AHD/CVBS) DAHUA posiada wbudowany przetwornik obrazu zapewniający rozdzielczość do **5 MPX** oraz obiektyw zmiennoogniskowy **2.7-13.5 mm**, który pozwala na dopasowanie kąta widzenia do miejsca obserwacji. Atutem kamery jest też reflektor podczerwieni IR z maksymalnym **zasięgiem do 30 m**, który zapewnia dobrą widoczność w zupełnej ciemności.

Kamera posiada wodoodporną i wandaloodporną obudowę, która chroni sprzęt przed złymi warunkami atmosferycznymi i aktami wandalizmu. Możemy jej użyć **do różnorodnych zastosowań zewnętrznych**. Montaż urządzenia możliwy jest **na suficie**.

Cechy produktu:

- przetwornik obrazu: 1/2.8" 5MPX PS CMOS
- rozdzielczość: 2592 x 1944 (5 Mpx), 2560 x 1440 (3.7 Mpx), 1920 x 1080 (1080p), 960 x 576 (960H, PAL)
- obiektyw zmiennoogniskowy 2.7-13.5 mm, motozoom
- zasięg transmisji:
 - z wykorzystaniem standardowego kabla koncentrycznego 75Ω – do 500 m
 - z wykorzystaniem skrętki – do 300 m
- max. zasięg promienników podczerwieni: do 30 m
- szybka transmisja w czasie rzeczywistym na duże odległości
- funkcje: WDR 120dB, 2D/3D-DNR, BLC/HLC, AGC, D-ZOOM, AWB, ICR
- stopień ochrony: IP67, IK10
- zasilanie: 12VDC

Przeznaczenie:

Kamera posiada wodoodporną i wandaloodporną obudowę, która chroni sprzęt przed złymi warunkami atmosferycznymi i aktami wandalizmu. Możemy jej użyć do różnorodnych zastosowań zewnętrznych. Pozwala na montaż na suficie. Nadaje się do monitoringu np. hurtowni, magazynu czy szkoły.

Technologia AHD (Analog High Definition)

Nowatorska technologia przetwarzania i sterowania obrazem, która wykorzystuje wysokiej jakości podzespoły i świetnie uzupełni nowoczesne systemy monitoringu. Cechuje ją ponadto:

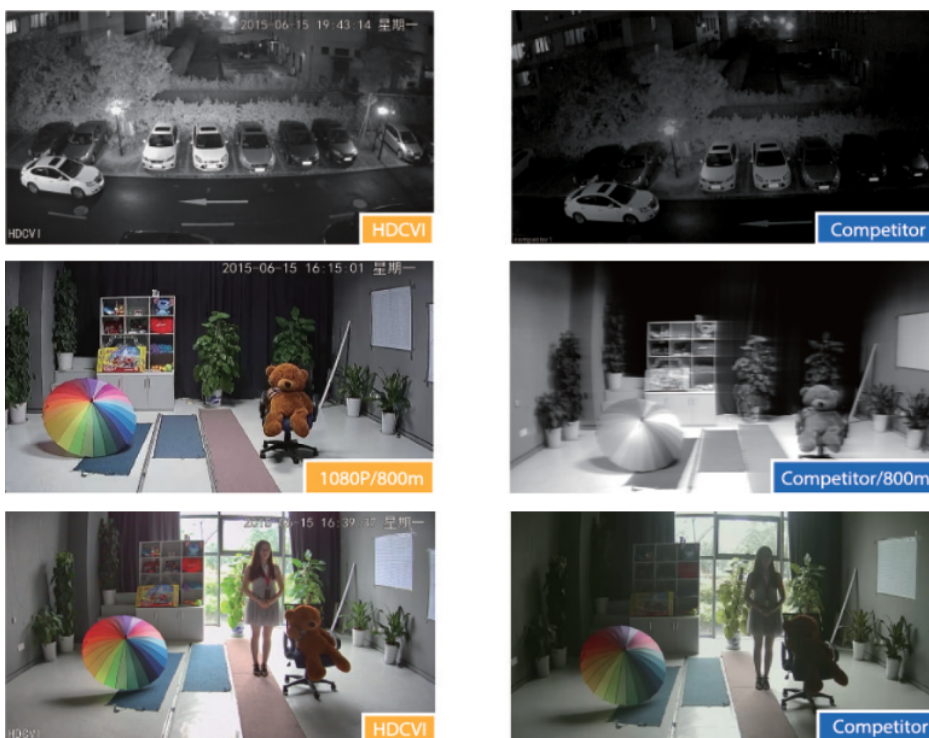
- wysoka rozdzielczość (HD i Full HD) na odległość do 500 m
- stabilność obrazu
- ochrona przeciwzakłóceńowa
- bogate i naturalne kolory
- szczegółowy obraz.

System **AHD** nie wymaga też zmiany struktury kablowej oraz posiada wejścia CVBS, dzięki którym kamery można wykorzystać w systemach analogowych.

Jakość obrazu:



Technologia HDCVI przeważa nad konkurencją głównie ze względu na łatwą instalację i konfigurację, brak zakłóceń i opóźnień sygnału oraz dłuższy dystans transmisji sygnału.



Transmisja obrazu do 500 m przewodem koncentrycznym, do 300 m skrętką komputerową



Schemat działania systemu HD-CVI (sygnał wideo, audio i sterowanie 1 przewodem)

• HDCVI™ Camera



Specyfikacja techniczna:

- standard: AHD, HD-CVI, HD-TVI, CVBS
- przetwornik: 1/2.8" 5MPX PS CMOS
- rozdzielczość: 2592 x 1944 (5 Mpx), 2560 x 1440 (3.7 Mpx), 1920 x 1080 (1080p), 960 x 576 (960H, PAL)
- obiektyw zmiennoogniskowy 2.7-13.5 mm
- kąt widzenia: 102°...29°
- stosunek sygnał/szum (S/N): > 65 dB
- zasięg oświetlacza IR: 30 m
- regulacja mocy oświetlacza IR: automatyczna
- wyjście wideo: AHD / HD-CVI / HD-TVI / PAL - 1 Vpp / 75 Ω
- audio: wejście na mikrofon zewnętrzny (tylko HD-CVI)
- obudowa: metalowa
- kolor: biały
- stopień ochrony: IP67, IK10
- temperatura pracy: -30 °C - 60 °C
- zasilanie: 12V DC / 730 mA
- pobór mocy: ≤ 8.8W
- wymiary: Ø 122 x 89 mm
- waga: 0,46 kg

W zestawie:

- kamera Dahua HAC-HDBW2501R-Z-27135 - 1 szt.