

Link do produktu: <https://elektronikadomowa.pl/kamera-kopulkowa-ahdhd-cvihd-tvicvbs-dahua-hac-hdbw1200r-z-2712-2mpx-27-12mm-ir30-12vdc-p-8767.html>



## KAMERA KOPUŁKOWA AHD/HD-CVI/HD-TVI/CVBS DAHUA HAC-HDBW1200R-Z-2712 2Mpx 2.7-12mm IR30 12VDC

Cena brutto	<b>347,16 zł</b>
Cena netto	<b>282,24 zł</b>
Dostępność	<b>Produkt archiwalny</b>
Numer katalogowy	<b>13872</b>
Producent	<b>Dahua</b>

### Opis produktu

**Kamera kopułkowa 4w1 (HD-CVI/HD-TVI/AHD/CVBS) DAHUA** posiada wbudowany przetwornik obrazu zapewniający rozdzielczość do **2 MPX** oraz obiektyw zmiennoogniskowy **2.7-12 mm**, który pozwala na dopasowanie kąta widzenia do miejsca obserwacji. Atutem kamery jest też reflektor podczerwieni IR z maksymalnym **zasięgiem do 30 m**, który zapewnia dobrą widoczność w zupełnej ciemności.

Kamera posiada wodoodporną i wandaloodporną obudowę, która chroni sprzęt przed złymi warunkami atmosferycznymi i aktami wandalizmu. Możemy jej użyć **do różnorodnych zastosowań zewnętrznych**. Montaż urządzenia możliwy jest **na suficie**.

#### Cechy produktu:

- przetwornik obrazu: 1/2.7" 2MPX CMOS
- rozdzielczość:
  - AHD / HD-CVI / HD-TVI: 1920 x 1080 (1080p), 1280 x 720 (720p)
  - CVBS: 960 x 576 (960H)
- obiektyw zmiennoogniskowy 2.7-12 mm, motozoom
- zasięg transmisji:
  - z wykorzystaniem standardowego kabla koncentrycznego 75Ω - do 500 m
  - z wykorzystaniem skrętki - do 300 m
- max. zasięg promienników podczerwieni: do 30 m
- szybka transmisja w czasie rzeczywistym na duże odległości
- funkcje: DWDR, 2D-DNR, BLC/HLC, AGC, AWB, ICR, Tryb dzień/noc
- stopień ochrony: IP67, IK10
- zasilanie: 12VDC

#### Przeznaczenie:

Kamera posiada wodoodporną i wandaloodporną obudowę, która chroni sprzęt przed złymi warunkami atmosferycznymi i aktami wandalizmu. Możemy jej użyć do różnorodnych zastosowań zewnętrznych. Pozwala na montaż na suficie. Nadaje się do monitoringu np. hurtowni, magazynu czy szkoły.

#### Technologia AHD (Analog High Definition)

Nowatorska technologia przetwarzania i sterowania obrazem, która wykorzystuje wysokiej jakości podzespoły i świetnie uzupełni nowoczesne systemy monitoringu. Cechuje ją ponadto:

- wysoka rozdzielczość (HD i Full HD) na odległość do 500 m
- stabilność obrazu
- ochrona przeciwzakłóceńowa
- bogate i naturalne kolory

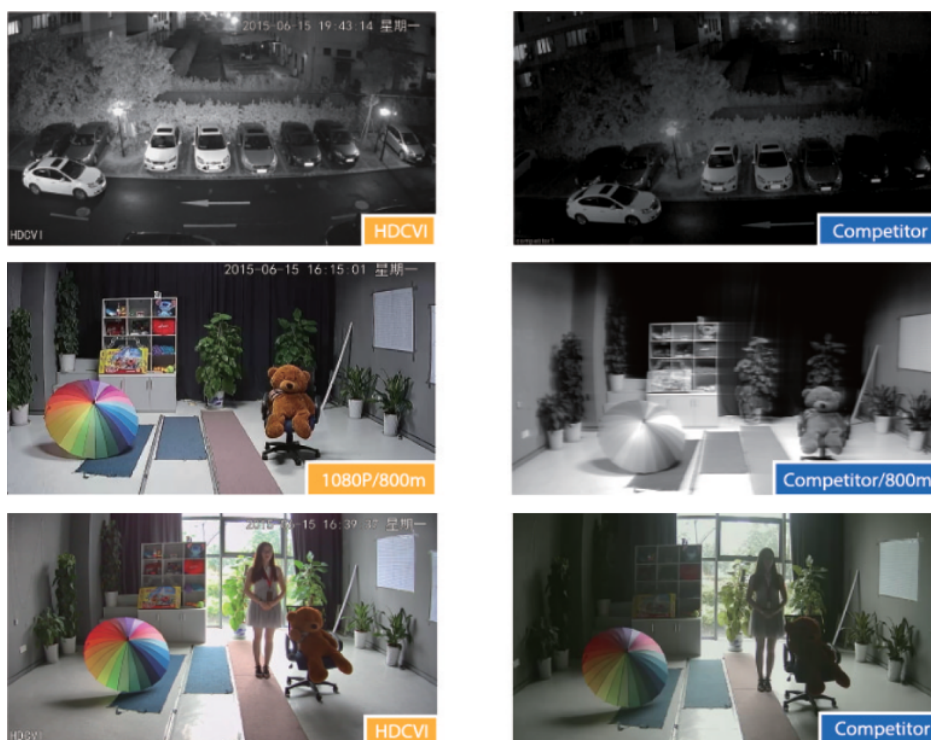
- szczegółowy obraz.

System **AHD** nie wymaga też zmiany struktury kablowej oraz posiada wejścia CVBS, dzięki którym kamery można wykorzystać w systemach analogowych.

### Jakość obrazu:



Technologia HDCVI przeważa nad konkurencją głównie ze względu na łatwą instalację i konfigurację, brak zakłóceń i opóźnień sygnału oraz dłuższy dystans transmisji sygnału.



**Transmisja obrazu do 500 m przewodem koncentrycznym, do 300 m skrętką komputerową**



**Schemat działania systemu HD-CVI (sygnał wideo, audio i sterowanie 1 przewodem)**

#### • HDCVI™ Camera



### Specyfikacja techniczna:

- standard: AHD, HD-CVI, HD-TVI, CVBS
- przetwornik: 1/2.7" 2MPX CMOS
- rozdzielczość:
  - AHD / HD-CVI / HD-TVI: 1920 x 1080 (1080p), 1280 x 720 (720p)
  - CVBS: 960 x 576 (960H)
- obiektyw zmiennoogniskowy 2.7-12 mm
- kąt widzenia: 106°...34°
- stosunek sygnał/szum (S/N): > 65 dB
- zasięg oświetlacza IR: 30 m
- regulacja mocy oświetlacza IR: automatyczna
- wyjście wideo: 1 Vpp 75 Ω, AHD / HD-CVI / HD-TVI / CVBS - do zmiany standardu, w którym pracuje kamera, wymagany jest kontroler PFM820 (brak w zestawie)
- obudowa: aluminium
- kolor: biały
- stopień ochrony: IP67, IK10
- temperatura pracy: -30 °C - 60 °C
- zasilanie: 12V DC / 530 mA
- pobór mocy: ≤ 6.3W
- wymiary: Ø 122 x 89 mm
- waga: 0,43 kg

### W zestawie:

- kamera Dahua HAC-HDBW1200R-Z-2712 - 1 szt.