

Link do produktu: <https://elektronikadomowa.pl/kamera-kopulkowa-4w1-dahua-hac-t3a21-vf-2712-2mpx-27-12mm-ir30-12vdc-p-9160.html>



## KAMERA KOPUŁKOWA 4w1 DAHUA HAC-T3A21-VF-2712 2Mpx 2.7-12mm IR30 12VDC

Cena brutto	<b>267,45 zł</b>
Cena netto	<b>217,44 zł</b>
Dostępność	<b>Produkt archiwalny</b>
Numer katalogowy	<b>360</b>
Producent	<b>Dahua</b>

### Opis produktu

**Kamera kopułkowa 4w1 Dahua** posiada wysokiej jakości przetwornik obrazu o rozdzielczości **2 MPX**, dzięki czemu łatwo zidentyfikujesz szczegóły i osoby. Posiada obiektyw zmiennoogniskowy **2.7-12 mm**, dzięki któremu dopasujesz kąt widzenia do miejsca obserwacji. Atutem jest też reflektor podczerwieni Smart IR z maksymalnym **zasięgiem do 30 m**. Dzięki temu jakość obrazu będzie wysoka także w nocy. Kamera posiada wodoodporną obudowę, dzięki czemu sprzęt możemy użyć **do różnorodnych zastosowań zewnętrznych**. Pozwala na **montaż na ścianie lub suficie**.

#### Uwaga!

Kamera domyślnie ustawiona jest w standardzie HD-CVI. Zmiany standardu można dokonać za pomocą kontrolera PFM820 (brak w zestawie).

#### Cechy produktu:

- standard: AHD / HD-CVI / HD-TVI / PAL
- rozdzielczość: 2 MPX
- obiektyw zmiennoogniskowy 2.7-12 mm, motozoom
- max. zasięg promienników podczerwieni: do 30 m, Smart IR
- duży zasięg transmisji:
  - z wykorzystaniem standardowego kabla koncentrycznego 75Ω - do 500 m
  - z wykorzystaniem skrętki - do 300 m
- funkcje: Dzień/noc (ICR), AWB, AGC, BLC, HLC, 2D DNR, DWDR
- stopień ochrony: IP67

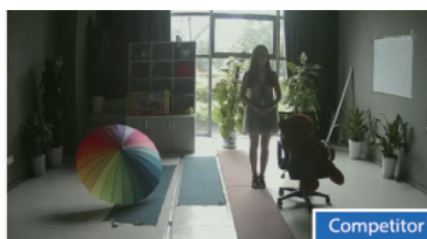
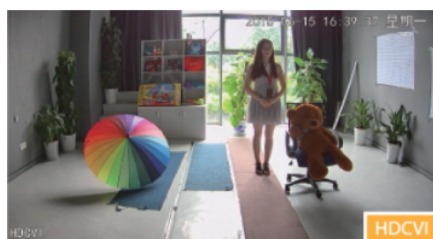
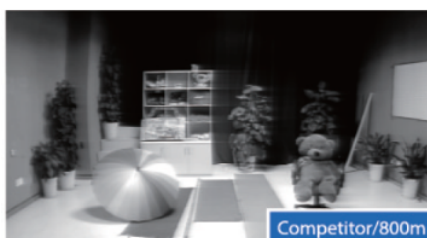
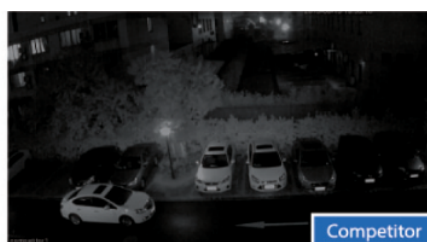
#### Przeznaczenie:

Kamera posiada wodoodporną obudowę, zapewniającą ochronę przed zniszczeniem. Sprzęt możemy użyć do różnorodnych zastosowań zewnętrznych. Pozwala na montaż na ścianie lub suficie. Nadaje się do monitoringu np. hurtowni, magazynu czy szkoły.

#### Technologia HD-CVI:



Technologia HDCVI przeważa nad konkurencją głównie ze względu na łatwą instalację i konfigurację, brak zakłóceń i opóźnień sygnału oraz dłuższy dystans transmisji sygnału.



**Transmisja obrazu do 500 m przewodem koncentrycznym, do 300 m skrętką komputerową**



**Schemat działania systemu HD-CVI (sygnał wideo, audio i sterowanie 1 przewodem)**

#### • HDCVI™ Camera



#### Specyfikacja techniczna:

- standard: AHD / HD-CVI / HD-TVI / PAL
- przetwornik obrazu: 1/2.7" 2Mpx PS CMOS
- rozdzielczość:
  - AHD / HD-CVI / HD-TVI: 1920 x 1080 (1080p), 1280 x 720 (720p)
  - CVBS: 960 x 576 (960H)
- zasięg IR: 30m
- obiektyw zmiennooogniskowy 2.7-12 mm, motozoom
- kąt widzenia: 106° ... 33°
- stosunek szum/sygnał S/N: >65 dB
- wyjście wideo: 1 Vpp 75 Ω, AHD / HD-CVI / HD-TVI / CVBS - do zmiany standardu, w którym pracuje kamera, wymagany jest kontroler PFM820 (brak w zestawie)
- audio: wbudowany mikrofon (tylko HD-CVI)
- menu ekranowe: menu OSD dostępne poprzez rejestrator DAHUA
- stopień ochrony: IP67
- obudowa: compact, aluminium+plastik
- temperatura pracy: -40°C ... +60°C
- zasilanie: 12V DC / 380 mA
- pobór prądu: ≤ 4.6W
- wymiary: Ø 122 x 106 mm
- waga: 0,39 kg



**W zestawie:**

- kamera Dahua HAC-T3A21-VF-2712 - 1 szt.