

Link do produktu: <https://elektronikadomowa.pl/kamera-kopulkowa-4w1-dahua-hac-hdw1500clq-il-a-0280b-s3-dip-5mpx-28mm-ir30m-12vdc-p-20365.html>



KAMERA KOPUŁKOWA 4w1 DAHUA HAC-HDW1500CLQ-IL-A-0280B-S3-DIP 5Mpx 2.8mm IR30m 12VDC

Cena brutto	286,55 zł
Cena netto	232,97 zł
Dostępność	Produkt archiwalny
Czas wysyłki	24 godziny
Numer katalogowy	24367
Producent	Dahua

Opis produktu

Kamera kopułkowa Dahua HAC-HDW1500CLQ-IL-A-0280B-S2 to uniwersalne rozwiązanie **4w1 (HD-CVI/HD-TVI/AHD/CVBS)**, które oferuje obraz w wysokiej **rozdzielczości 5 MPX** i **szeroki kąt widzenia dzięki obiektywowi 2.8 mm**.

☐ Wyposażona w reflektor Smart IR o zasięgu **do 20m** (w terenie otwartym), zapewnia czytelny obraz także w całkowitej ciemności.

☐ Solidna, wodoodporna obudowa pozwala na montaż wewnątrz i na zewnątrz budynków, **na suficie**.

Jakość obrazu

- rozdzielczość: 5Mpx (2880x1620) @25kl/s (HDCVI, format obrazu 16:9) ; 3,7Mpx (2560x1440) @25 kl/s (HDCVI, HDTV i AHD); 1080p (1920x1080) @25 kl/s (HDCVI); 960H (960x576) @25 kl/s (PAL)
- obiektyw stałogniskowy 2.8 mm
- kąt widzenia: 106°

Tryb nocny i oświetlenie

- reflektor podczerwieni Smart IR - maksymalny zasięg do 20m (w terenie otwartym)
- ICR - mechaniczny filtr podczerwieni
- tryb dzień/noc

Funkcje obrazu

- BLC - kompensacja światła wstecznego
- HLC - kompensacja mocnego światła punktowego
- DWDR - cyfrowy szeroki zakres dynamiki
- AWB - automatyczny balans bieli
- AGC - automatyczna regulacja wzmocnienia
- 2D-DNR - cyfrowa redukcja szumów
- strefy prywatności (max. 8)
- funkcja Mirror i Sharpness

Prosta obsługa i solidna konstrukcja

- menu OSD dostępne poprzez rejestrator Dahua
- stopień ochrony: IP67
- możliwość montażu na suficie

Technologia Dahua Smart Dual Illuminators

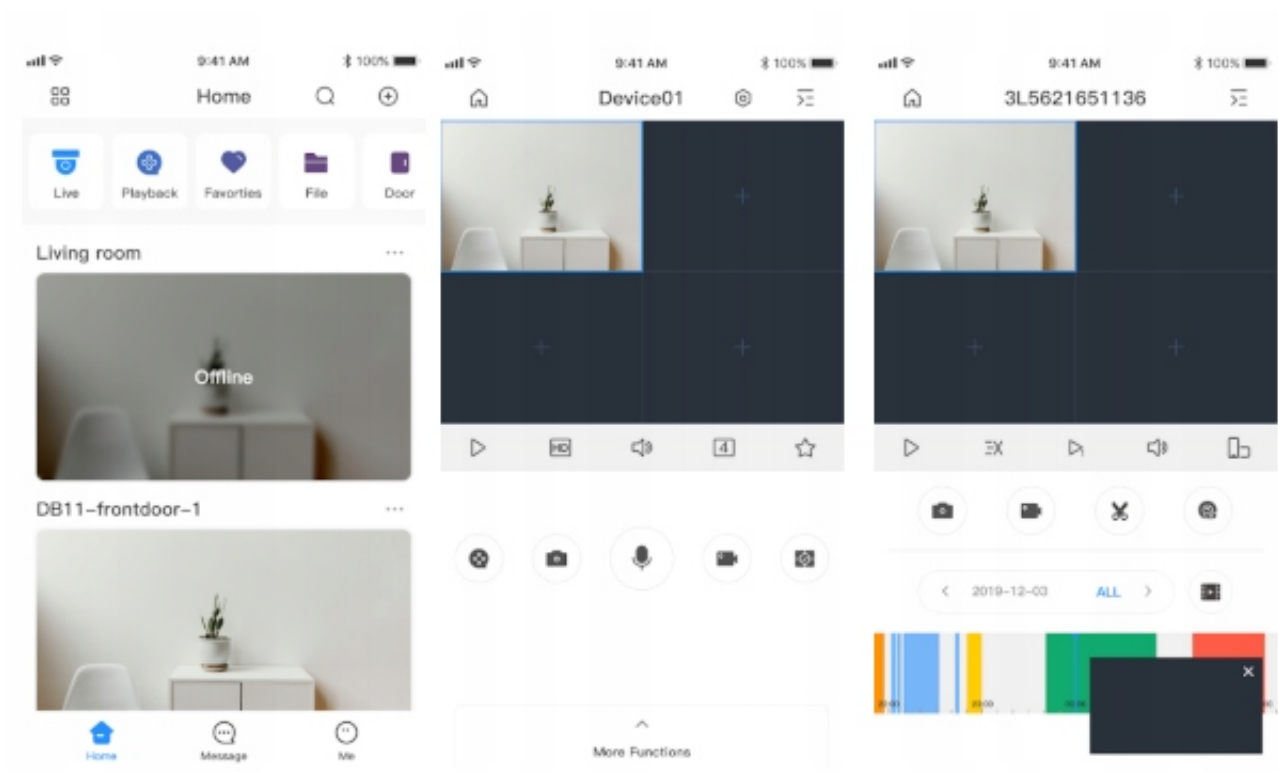
Wykorzystuje ona inteligentny algorytm celem dokładnego wykrywania celów. Po wykryciu celu przez kamerę włącza się ciepłe światło, a kamera nagrywa kolorowe wideo i informacje o kluczowych wydarzeniach. Jeśli cel znajduje się poza monitorowanym obszarem, ciepłe światło wyłącza się, a oświetlacz IR włącza się ponownie, co pomaga zmniejszyć „zanieczyszczenie światłem” w tym obszarze.

- **Tryb IR (opcjonalny):** włączony jest tylko oświetlacz IR. Sprawdzi się wszędzie tam, gdzie dodatkowe białe światło nie jest wymagane, znacząco zmniejszając „zanieczyszczenie światłem”.
- **Tryb światła białego (opcjonalny):** włączone jest tylko światło białe. Sprawdzi się do scen wymagających kolorowych materiałów wideo.



Aplikacja mobilna DMSS

Jest to darmowa aplikacja na urządzenia mobilne (Android / iOS). Umożliwia ona zdalny nadzór nad monitoringiem, a także odtwarzanie nagrań wideo, powiadomienia PUSH, zdalną konfigurację czy inicjalizację urządzenia. Do aplikacji można dodać takie urządzenia, jak IPC, NVR, XVR, VTO, dzwonki do drzwi i kontrolery dostępu. Obsługuje ona systemy iOS 9.0 i Android 5.0 lub nowsze i może być używana z 3G / 4G / Wi-Fi.



Technologia AHD (Analog High Definition)

Nowatorska technologia przetwarzania i sterowania obrazem, która wykorzystuje wysokiej jakości podzespoły i świetnie uzupełni nowoczesne systemy monitoringu. Cechuje ją ponadto:

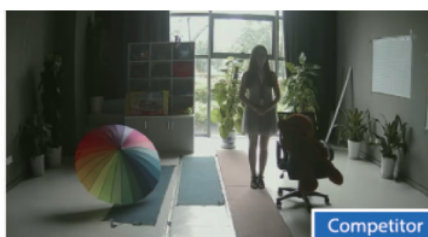
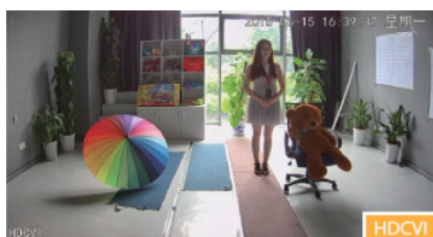
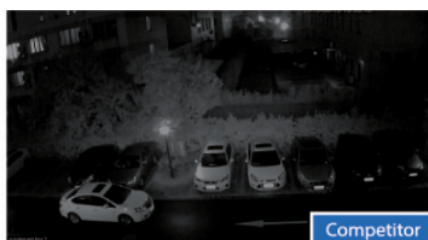
- wysoka rozdzielczość (HD i Full HD) na odległość do 500 m
- stabilność obrazu
- ochrona przeciwzakłóceńowa
- bogate i naturalne kolory
- szczegółowy obraz.

System **AHD** nie wymaga też zmiany struktury kablowej oraz posiada wejścia CVBS, dzięki którym kamery można wykorzystać w systemach analogowych.

Technologia HD-CVI



Technologia HDCVI przeważa nad konkurencją głównie ze względu na łatwą instalację i konfigurację, brak zakłóceń i opóźnień sygnału oraz dłuższy dystans transmisji sygnału.



Specyfikacja techniczna:

- przetwornik: 5Mpx PS CMOS
- system: HDCVI / AHD / HDTVI / ANALOG
- wyjście wideo: AHD / HD-CVI / HD-TVI / CVBS, 1 Vpp / 75Ω
- rozdzielczość: 5Mpx (2880x1620) @25kl/s (HDCVI, format obrazu 16:9) ; 3,7Mpx (2560x1440) @25 kl/s (HDCVI, HDTVI i AHD); 1080p (1920x1080) @25 kl/s (HDCVI); 960H (960x576) @25 kl/s (PAL)
- czułość: 0.005 lux@F1.6 (B/W, 30 IRE)
- obiektyw stałogniskowy 2.8 mm
- kąt widzenia: 106°
- promiennik podczerwieni - zasięg do 20 m (w terenie otwartym)
- audio: wbudowany mikrofon, obsługa audio po kablu koncentrycznym (tylko HDCVI)
- kolor: biały
- obudowa: Dome, Plastikowa
- stopień ochrony: IP67
- temperatura pracy: -40°C ... +60°C
- wilgotność: max. 95% RH
- zasilanie: 12VDC / 380 mA
- pobór mocy: ≤ 4.5W
- wymiary: Ø 97 x 94 mm
- waga: 0,21kg

W zestawie:

- kamera Dahua HAC-HDW1500CLQ-IL-A-0280B-S2 - 1 szt.