

Link do produktu: <https://elektronikadomowa.pl/kamera-kopulkowa-4w1-bcs-ea15fr3h2-5mpx-3-6mm-ir30m-12vdc-p-18513.html>



KAMERA KOPUŁKOWA 4w1 BCS-EA15FR3(H2) 5Mpx 3,6mm IR30m 12VDC

Cena brutto	160,55 zł
Cena netto	130,53 zł
Dostępność	Dostępność 24h.
Czas wysyłki	24 godziny
Numer katalogowy	22765
Kod EAN	5904890707887
Producent	BCS
Widzenie w nocy	21-30 m
Rozdzielczość	5 Mpx
Obiektyw	stałogniskowy 3.6 mm

Opis produktu

Kamera kopułkowa 4w1 (HD-CVI, HD-TVI, AHD, Analog) BCS-EA15FR3(H2) zapewnia obraz w rozdzielczości **5 MPX**, co ułatwia szczegółową identyfikację osób i obiektów.

Wyposażona w stałogniskowy obiektyw **3.6 mm**, zapewnia szerokie pole widzenia, umożliwiając skuteczny monitoring większych obszarów. Dzięki wbudowanemu reflektorowi IR o **zasięgu do 30 m** (w terenie otwartym), kamera gwarantuje wyraźny obraz nawet w całkowitej ciemności, co czyni ją niezawodnym rozwiązaniem do monitoringu nocnego.

Trwała, wodoodporna obudowa chroni urządzenie przed wpływem warunków atmosferycznych, co sprawia, że nadaje się ono idealnie do **zastosowań zewnętrznych**. Kamera może być montowana **na suficie**, co zwiększa jej wszechstronność i możliwości dopasowania do specyficznych potrzeb monitoringu.

Cechy produktu:

- rozdzielczość 2704x1950 @20kl/s
- praca w technologii: HDCVI/AHD/TVI/ANALOG
- funkcje: AGC, AWB, BLC, HLC, 3D DNR, DWDR, Mechaniczny filtr podczerwieni ICR
- menu ekranowe OSD
- obiektyw stałogniskowy 3.6 mm / F1.2
- kąt widzenia: H: 100°
- promiennik podczerwieni o zasięgu do 30 m (w terenie otwartym)
- kolor obudowy - biały*
- stopień ochrony: IP66
- adaptery pasujące do kamery (brak w zestawie): BCS-ASEA(H2), BCS-ATA12456, BCS-ATU-B, BCS-AD11, BCS-AT135, BCS-AT48, BCS-UDU, BCS-B-MK-B

* Produkt dostępny także w kolorze grafitowym (EA15FR3-G(H2)).

Technologia AHD (Analog High Definition)

Nowatorska technologia przetwarzania i sterowania obrazem, która wykorzystuje wysokiej jakości podzespoły i świetnie uzupełni nowoczesne systemy monitoringu. Cechuje ją ponadto:

- wysoka rozdzielczość (HD i Full HD) na odległość do 500 m
- stabilność obrazu

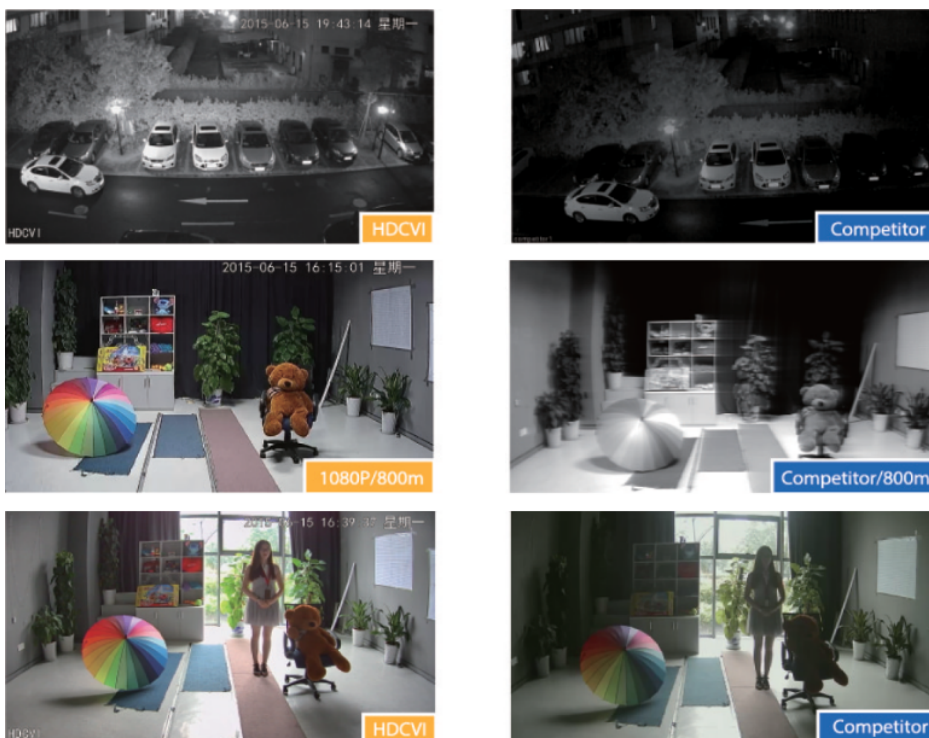
- ochrona przeciwzakłóceńowa
- bogate i naturalne kolory
- szczegółowy obraz.

System **AHD** nie wymaga też zmiany struktury kablowej oraz posiada wejścia CVBS, dzięki którym kamery można wykorzystać w systemach analogowych.

Technologia HD-CVI



Technologia HDCVI przeważa nad konkurencją głównie ze względu na łatwą instalację i konfigurację, brak zakłóceń i opóźnień sygnału oraz dłuższy dystans transmisji sygnału.



Transmisja obrazu do 500 m przewodem koncentrycznym, do 300 m skrętką komputerową



Specyfikacja techniczna:

-
- przetwornik: 1/2.5" 5Mpx PS CMOS
 - system: HDCVI / AHD / HDTVI / ANALOG
 - ilość pikseli: 2704(H) x 1950(V)
 - rozdzielczość: 5Mpx (2704x1950) @20kl./s (AHD / HDTVI); 4Mpx (2560x1440) @25/30kl./s, 2Mpx (1920x1080) @25/30kl./s (AHD / HDTVI / HDCVI)
 - czułość: 0.05Lux(F1.2,AGC) 0Lux(B/W,IR)
 - obiektyw stałogniskowy 3.6 mm / F1.2
 - kąt widzenia: H: 100°
 - promiennik podczerwieni - zasięg do 30 m (w terenie otwartym)
 - balans bieli: AWB (auto/manual)
 - migawka: Auto / manual
 - kontrola wzmocnienia: AGC (auto/ręcznie)
 - redukcja szumów: 3D DNR
 - funkcja dzień/noc: mechaniczny filtr ICR
 - kolor: biały
 - stopień ochrony: IP66
 - temperatura pracy: -20°C ... +60°C
 - wilgotność: max. 95% RH
 - zasilanie: 12VDC
 - pobór mocy: max. 5W
 - wymiary: ø80 x 94 mm
 - waga: 0,3kg

W zestawie:

- kamera BCS-EA15FR3(H2) - 1 szt.