

Link do produktu: <https://elektronikadomowa.pl/kamera-kopulkowa-4w1-5mpx-bcs-b-ea15fsr420-z-objektywem-stalym-2-8mm-i-podczervenienia-ir-12vdc-p-17655.html>



## KAMERA KOPUŁKOWA 4w1 5MPx BCS-B-EA15FSR4(2.0) z OBIEKTYWEM STAŁYM 2,8mm i PODCZERWIENIĄ IR 12VDC

Cena brutto	<b>143,90 zł</b>
Cena netto	<b>116,99 zł</b>
Dostępność	<b>Dostępny</b>
Czas wysyłki	<b>24 godziny</b>
Numer katalogowy	<b>21947</b>
Kod EAN	<b>5904890710641</b>
Producent	<b>BCS BASIC</b>

### Opis produktu

## Kamera kopułkowa 4w1 5Mpx BCS-B-EA15FSR4(2.0) - dobra jakość obrazu



Szukasz sprawdzonego, dobrej jakości i prostego w montażu sprzętu? Ta kamera BCS będzie dobrym wyborem.

---

□ Urządzenie wykorzystuje stabilną technologię analogowej HD (4w1), łącząc ją z wysoką jakością obrazu i niezawodnością działania.

□ Rozdzielczość 5MPx, oświetlenie podczerwieni w nocy oraz kompatybilność z różnymi standardami sprawiają, że system działa skutecznie zarówno w ciągu dnia, jak i po zmroku.

## Jedno urządzenie, a wiele możliwości

Kamera serii Basic **BCS-B-EA15FSR4(2.0)** obsługuje cztery standardy transmisji obrazu:

- HDCVI
- AHD
- HDTVI
- CVBS (analog)

Sprawia to, że łatwo dopasujesz urządzenie do istniejącej instalacji – bez konieczności wymiany całego systemu.

### Uwaga!

Kamery IP z serii BASIC są kompatybilne tylko z rejestratorami z tej samej serii (tj. BASIC).

## Zmodernizuj swój system monitoringu - wykorzystaj istniejące okablowanie

To rozwiązanie szczególnie polecane jest, jeśli:

- posiadasz starszy system analogowy,
- chcesz poprawić jakość obrazu bez dużych kosztów, ale...
- nie planujesz wymiany przewodów.

Kamera działa na klasycznym kablu koncentrycznym, co znacząco upraszcza modernizację całego systemu.

## Rozdzielczość 5Mpx - wysoka jakość obrazu

Rozdzielczość **5 Mpx** przekłada się na:

- wyraźniejszy obraz niż w Full HD,
- lepsza identyfikacja osób, tablic rejestracyjnych i detali,
- większa ilość szczegółów w całym kadrze.

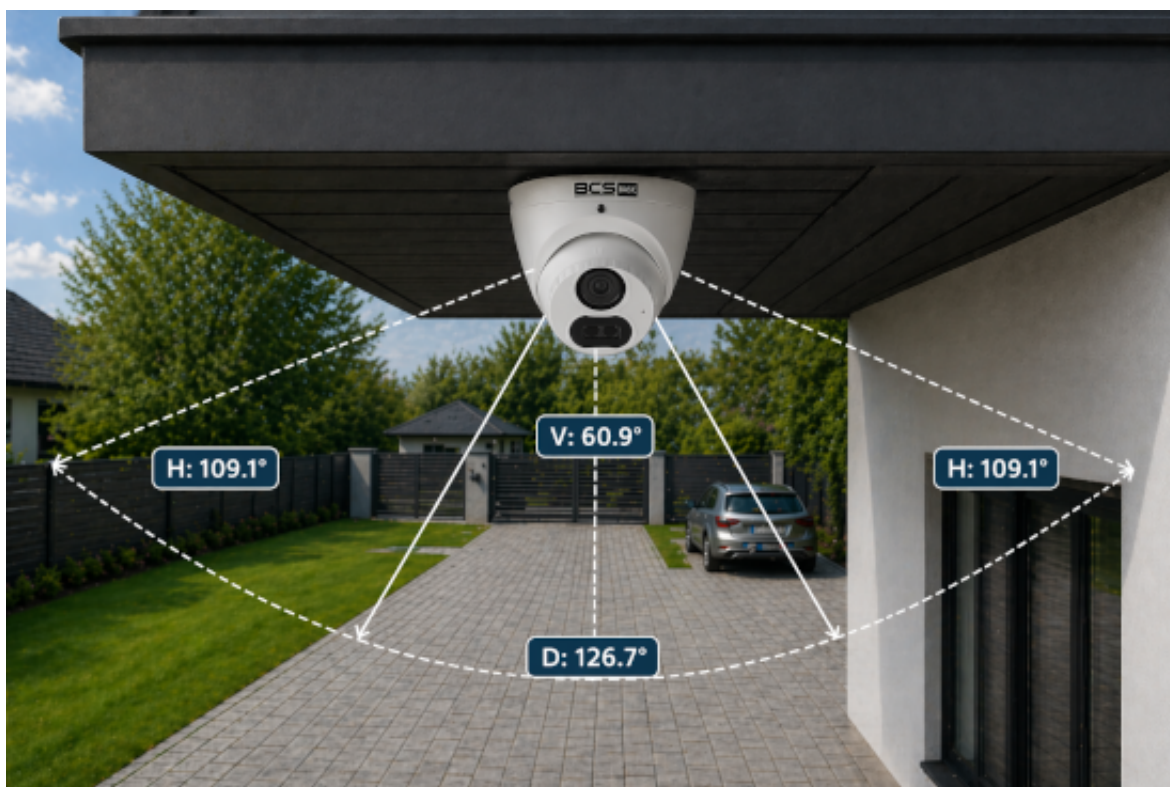
To wyraźny krok naprzód względem starszych kamer analogowych oraz niższych rozdzielczości, szczególnie w miejscach, gdzie liczy się precyzja obrazu.

## Obiektyw stałogniskowy - uzyskaj szeroki kąt widzenia

Obiektyw **2,8 mm** ze stałą ogniskową posiada szeroki kąt widzenia (H: 109.1° V: 60.9° D: 126.7°).

### Dzięki niemu:

- widzisz więcej terenu,
- zmniejsza ryzyko martwych stref,
- nie musisz ponownie montować kamery.



## Oświetlenie podczerwienią IR - nocny obraz

Kamera wyposażona jest w diody podczerwieni IR, które:

- pozwalają na rejestrację obrazu w kolorze w nocy,
- posiadają zasięg do 40m (w terenie otwartym),
- umożliwiają dostrzeżenie większej ilości detali.

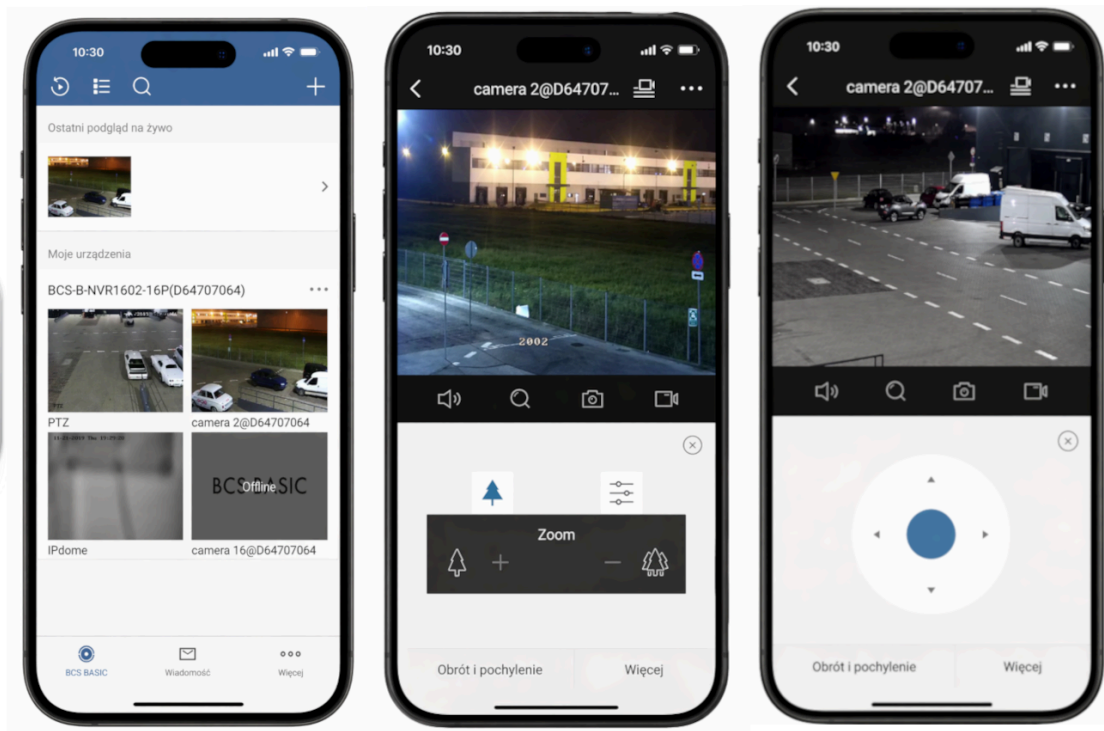
Takie rozwiązanie zwiększa skuteczność monitoringu i pozwala uchwycić więcej szczegółów.

## Zdalny dostęp - kontrola z telefonu

Darmowa aplikacja na urządzenia mobilne **BCS Basic** (Android / iOS) umożliwia zdalny nadzór nad monitoringiem oraz podgląd obrazu z **kamer IP i rejestratorów (NVR, XVR) BCS z serii Basic.**

Aplikacja działa w lokalnej sieci WiFi i w sieci GSM umożliwiając połączenie przez Internet (stały adres IP lub dla wybranych urządzeń usługa chmurowa P2P).

To wygodne rozwiązanie dla użytkowników, którzy chcą mieć kontrolę nad obiektem także podczas pracy, podróży lub poza godzinami obecności na miejscu.



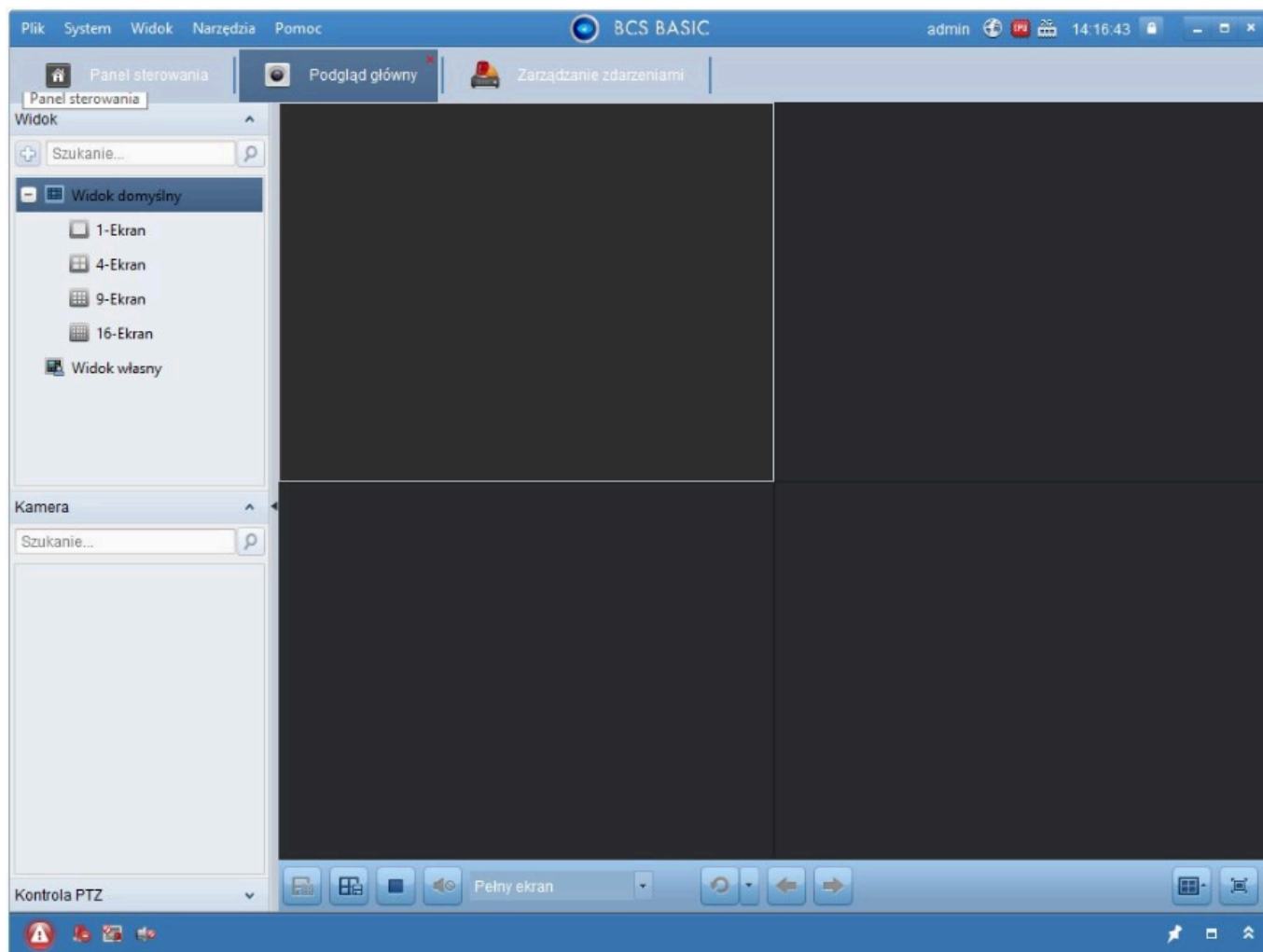
## Oprogramowanie na komputer BCS Basic Manager

Jest to darmowe oprogramowanie na komputer, które służy do podglądu z kamer sieciowych i zarządzania rejestratorami serii NVR i XVR z serii Basic.

Umożliwia między innymi:

- jednoczesny podgląd na żywo z wielu kamer,
- odtwarzanie i pobieranie nagrań z rejestratorów,
- odtwarzanie archiwalnych nagrań bezpośrednio z rejestratorów,
- pełną konfigurację parametrów urządzeń.

Dostępne jest na systemy Windows i macOS.



Dodatkiem jest narzędzie serwisowe **BCS Basic Tool**, które **służy do szybkiego wyszukiwania kamer IP oraz rejestratorów**, umożliwiając zbiorczą zmianę adresów IP, aktualizację oprogramowania sprzętowego (firmware) oraz konfigurację parametrów sieciowych. Dzięki temu proces uruchamiania systemu jest znacznie szybszy i prostszy.

## Dobra jakość obrazu dzięki szeregowi funkcji

- AGC – automatyczna regulacja wzmocnienia
- AWB – automatyczny balans bieli
- BLC – kompensacja światła wstecznego
- HLC – kompensacja silnego światła
- DWDR – cyfrowy szeroki zakres dynamiki
- DNR – cyfrowa redukcja szumów
- ICR – mechaniczny filtr podczerwieni

## Odporność na warunki zewnętrzne

- obudowa o wysokiej odporności (IP67),
- praca w trudnych warunkach atmosferycznych,
- stabilne działanie w niskich i wysokich temperaturach.

Kamera sprawdzi się zarówno na zewnątrz, jak i wewnątrz budynków.



## Prosta instalacja i szybka konfiguracja - odpowiednie rozwiązanie dla każdego

- szybkie przełączanie trybów pracy (AHD / CVI / TVI / CVBS),
- kompatybilność z wieloma rejestratorami,
- brak skomplikowanej konfiguracji sieciowej.

Jest to idealne rozwiązanie dla osób, które chcą prostego i skutecznego monitoringu.

## Dla kogo ten model

Kamera będzie dobrym wyborem jeśli:

- modernizujesz stary system CCTV,
- chcesz wykorzystać istniejące przewody,
- zależy ci na dobrej jakości obrazu bez przechodzenia na IP,
- potrzebujesz prostego i stabilnego rozwiązania.

## Specyfikacja techniczna:

### Parametry kamery:

- przetwornik: 1/2.7" 5Mpx Progressive Scan CMOS
- ilość pikseli: 2880(H)×1620(V)
- rozdzielczość HDTVI: 5Mpx @20fps, 5Mpx @12.5fps, 4Mpx @30fps, 4Mpx @25fps, 1080P @30fps, 1080P @25fps
- rozdzielczość AHD: 5Mpx @20fps, 4Mpx @30fps, 4Mpx @25fps, 1080P @30fps, 1080P @25fps
- rozdzielczość HDCVI: 5Mpx @25fps, 4Mpx @30fps, 4Mpx @25fps, 1080P @30fps, 1080P @25fps
- rozdzielczość CVBS: PAL, NTSC
- standard transmisji: HD-CVI / AHD / HD-TVI / ANALOG CVBS
- czułość: 0.005Lux(F1.6,AGC) 0Lux(B/W,IR)
- promiennik podczerwieni IR LED - zasięg do 40 m (w terenie otwartym)
- migawka: auto / manual

### Parametry obiektywu kamery:

- 
- typ obiektywu: stałogniskowy
  - ogniskowa: 2,8 mm
  - wielkość przysłony: F1.6
  - kąt widzenia: H: 109.1° V: 60.9° D: 126.7°
  - Focus: stały
  - IRIS: stały

### **Obsługa i zarządzanie:**

- wbudowany mikrofon
- menu ekranowe OSD dostępne z poziomu rejestratora
- zarządzanie przez BCS Manager
- obsługa chmury P2P BCS
- podgląd mobilny – aplikacja BCS Basic (Android, iOS)

### **Obudowa i parametry pracy:**

- zabezpieczenie przeciwprzepięciowe 4KV
- możliwość montażu na suficie
- kolor: biały
- stopień ochrony: IP67
- temperatura pracy: -30°C ... +60°C
- wilgotność: max. 95% RH
- wymiary: Ø111 × 98 mm
- waga: 0,33kg

### **Zasilanie:**

- zasilanie: 12V DC
- pobór mocy: max. 3,4W

## **Dedykowane akcesoria montażowe - lepszy montaż, lepszy efekt**

Aby uzyskać estetyczny i trwały montaż, warto zastosować dedykowane akcesoria BCS. Dzięki nim instalacja jest nie tylko łatwiejsza, ale również bardziej profesjonalna i bezpieczna.

### **Rekomendowane uchwyty (puszki montażowe) do tej kamery:**

- BCS-AD23,
- BCS-P-A173.

### **Dlaczego warto dokupić uchwyt?**

- ukrycie kabli (ważne dla klienta końcowego)
- zabezpieczenie instalacji przed warunkami atmosferycznymi
- łatwiejszy montaż (mniej problemów dla instalatora)
- lepszy efekt wizualny

### **W zestawie:**

- kamera BCS-B-EA15FSR4(2.0) - 1 szt.