

Link do produktu: <https://elektronikadomowa.pl/kamera-kompaktowa-ip-dahua-ipc-hf8232fp-2mpx-12vdc24vac-poe-p-3177.html>



KAMERA KOMPAKTOWA IP DAHUA IPC-HF8232FP 2Mpx 12VDC/24VAC PoE

Cena brutto **2 189,40 zł**

Cena netto **1 780,00 zł**

Dostępność **Produkt archiwalny**

Numer katalogowy **IPC-HF8232FP**

Producent **Dahua**

Opis produktu

Kamera kompaktowa DAHUA IP posiada wbudowany przetwornik obrazu o rozdzielczości **2 MPX**, z kompresją wideo **H.264 i H.265**.

Najwyższej klasy przetwornik obrazu Sony Exmor do 2 MPX, wysoka czułość (technologia Starlight) oraz szeroka dynamika Ultra WDR (140dB) gwarantuje najwyższej jakości obraz w każdych warunkach.

Kamera przeznaczona jest do zastosowań zarówno **wewnątrz, jak i na zewnątrz pomieszczeń** (przy zastosowaniu obudowy). Pozwala ona na montaż sprzętu **na suficie i na ścianie**.

Obiektyw nie jest dołączony do zestawu.

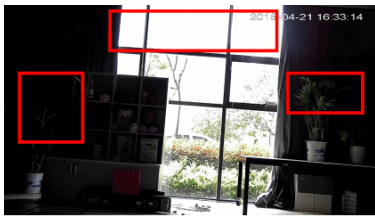
Cechy produktu:

- przetwornik: 1/2" 2 megapiksel, CMOS
- ilość klatek: 50 klatek@1080p
- wejście/wyjście audio: 2/1
- wejście/wyjście alarmowe: 2/2
- wybrane funkcje: WDR (120dB), Dzień/noc (ICR), DNR, AWB, BLC, HLC, ABE, IVS, detekcja ruchu
- gniazdo pamięci MicroSD (do 128 Gb)
- dużo opcji monitoringu sieciowego:
 - podgląd za pośrednictwem Internetu,
 - CMS (DSS/IPS)
 - DMSS
- montaż: CS
- zasilanie: 12VDC, 24VAC, PoE

Przeznaczenie:

Kamera przeznaczona jest do zastosowań zarówno wewnątrz, jak i na zewnątrz pomieszczeń (przy zastosowaniu obudowy). Pozwala ona na montaż sprzętu na suficie i na ścianie. Jest przydatny do obserwacji np. magazynów, biur, hurtowni czy szkół.

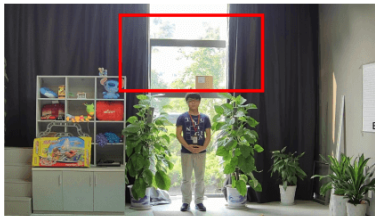
WDR (Wide Dynamic Range)



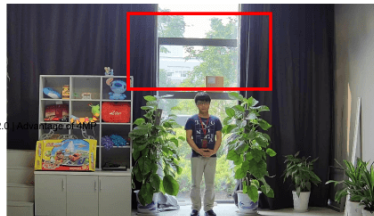
WDR OFF



WDR ON



120dB WDR



140dB WDR

Smart PSS (dla komputera)



DMSS (dla urządzeń mobilnych)



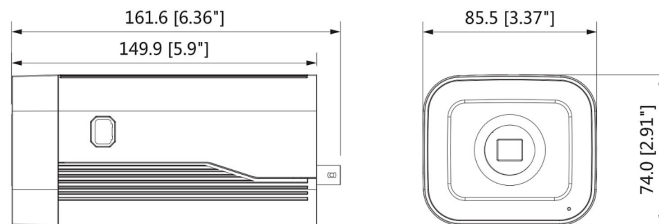
Oprogramowanie ONVIF (współpraca z większością kamer IP)

ONVIF

Panel tylny:



Specyfikacja techniczna:



Standard:	TCP/IP
Przetwornik:	1/1.9 " Progressive Scan CMOS
Wielkość matrycy:	2.1 Mpx
Rozdzielczość:	1920 x 1080 - 1080p , 1280 x 960 - 1.3 Mpx , 1280 x 720 - 720p
Tryby pracy:	Strumienie główny i pomocniczy mogą występować w dowolnej konfiguracji Firmware 2.420.0000.10.R, build: 2017-01-11 • Strumień główny : 1920 x 1080, 1280 x 960, 1280 x 720 • Strumień pomocniczy 1 : 704 x 576, 640 x 480, 352 x 288 • Strumień pomocniczy 2 : 1920 x 1080, 1280 x 720, 704 x 576
Wyjście wideo:	1 Vpp / 75 Ω
Obiektyw:	—
Złącze Auto Iris:	DC
Czułość:	• 0.001 Lux (kolor) / F1.2 • 0.0005 Lux (B/W) / F1.2
Stosunek sygnał/szum (S/N):	> 50 dB
Metoda kompresji obrazu:	H.265 / H.264
Wejścia / wyjścia alarmowe:	2 / 2
Interfejs RS-485:	✓
Protokoły:	Pelco-D, Pelco-P i inne
Przepływność (bitrate):	24 kbit/s ... 10240 kbit/s - H.264 14 kbit/s ... 6144 kbit/s - H.265
Prędkość transmisji strumienia głównego:	50 kl/s - 1080p
Interfejs sieciowy:	10/100 Base-T (RJ-45)
Protokoły sieciowe:	IPv4/IPv6, HTTP, HTTPS, TCP, ARP, RTSP, RTP, UDP, SMTP, FTP, DHCP, DNS, DDNS, PPPoE, QoS, UPnP, NTP, Bonjour, IEEE 802.1x, Multicast, ICMP, IGMP, SNMP
Audio:	• Wbudowany mikrofon • 2 x Wejście Audio • 1 x Wyjście Audio • Obsługa dwukierunkowego audio • Detekcja dźwięku
WEB Server:	Wbudowany, Zgodność z NVR
Maks. liczba użytkowników on-line:	20
ONVIF:	2.42
Gniazdo karty pamięci:	Obsługa kart Micro SD do 128GB (możliwy zapis lokalny)
Dostęp z telefonu komórkowego:	Port: 37777 lub dostęp przez chmurę • Android: Darmowa aplikacja gDMSS Lite , Android: Darmowa aplikacja Easy4ip • iOS (iPhone): Darmowa aplikacja iDMSS Lite , iOS (iPhone): Darmowa aplikacja Easy4ip Istnieją też płatne wersje aplikacji mobilnych: gDMSS Plus, iDMSS Plus
Domyślny adres IP:	192.168.1.108
Domyślny login / hasło administratora:	admin / admin
Porty dostępu przez www:	80, 37777
Porty dostępu przez aplikację na PC:	37777
Port dostępu przez aplikację mobilną:	37777
Port ONVIF:	80
Wybrane funkcje:	• ICR - Mechaniczny filtr podczerwieni • 3D-DNR - Cyfrowa redukcja szumu w obrazie • WDR - 120 dB - Szeroki zakres dynamiki oświetlenia • AGC - Automatyka regulacja wzmocnienia obrazu • ABF - (Auto Back Focus) - automatyczna korekcja ostrości przy przełączaniu się trybów pracy dzień/noc • F-Defog (Defog) - Redukcja szumów związanych z opadami atmosferycznymi • BLC - konfigurowalna kompensacja światła wstecznego • HLC - Kompensacja silnego światła (punktowego) • Tryb dzień/noc (color/b&w/auto) • Detekcja ruchu • Analiza IVS : przekroczenie linii, wtargnięcie, porzucony/brakujący obiekt, detekcja twarzy, liczenie ludzi, mapa ciepła • Detekcja dźwięku • Konfigurowalne strefy prywatności • Mirror - Odbicie lustrzane obrazu • Sharpness - Wyostrożenie konturów obrazu
Zasilanie:	• PoE (802.3af), • 12 V DC / 540 mA, • 24 V AC / 270 mA
Pobór mocy:	< 6.5 W
Obudowa:	BOX, Metalowa
Kolor:	Biały / Czarny
Temperatura pracy :	-30 °C ... 60 °C
Waga:	0.766 kg
Wymiary:	162 x 86 x 74 mm
Producent / Marka:	DAHUA
Obsługiwane języki:	angielski, polski
Gwarancja:	3 lata

W zestawie:

- kamera Dahua IPC-HFB232FP - 1 szt.

- paragon lub faktura VAT.