

Link do produktu: <https://elektronikadomowa.pl/kamera-kompaktowa-ip-bcs-bip7500-5mpx-12vdc-poe-p-1914.html>



# KAMERA KOMPAKTOWA IP BCS-BIP7500 5Mpx 12VDC PoE

Cena brutto	<b>1 474,77 zł</b>
Cena netto	<b>1 199,00 zł</b>
Dostępność	<b>Produkt archiwalny</b>
Numer katalogowy	<b>BIP7500</b>
Producent	<b>BCS</b>
Rozdzielczość	<b>5 Mpx</b>

## Opis produktu

### Kamera kompaktowa BCS IP

posiada wbudowany przetwornik obrazu o rozdzielczości

5

MPX

oraz wbudowane wyjścia/wejścia alarmowe.

Przydatna jest też karta

MicroSD

- w sytuacji utraty połączenia kamery z rejestratorem, na karcie zapisywany jest obraz, który po naprawie sieci stanowi uzupełnienie pamięci.

Kamera przeznaczona jest do zastosowań zarówno

**wewnątrz, jak i na zewnątrz pomieszczeń**

(przy zastosowaniu obudowy). Pozwala ona na montaż sprzętu

**na sufitcie i na ścianie.**

Obiektyw nie jest

dolączony do zestawu.

### Cechy produktu:

- przetwornik: 1/2.5" 5 MPX Aptina CMOS

- ilość klatek: 8k/s (5 MPX), 25k/s (1080p)

- funkcje: DWDR, Dzień/noc (ICR), 2DNR, AWB, ATW, AGC, BLC, HLC

- gniazdo pamięci: MicroSD (do 32GB)  
- wejście/wejście alarmu: 1/1  
- zgodność z ONVIF 2.0

- dużo opcji monitoringu sieciowego:

- podgląd za pośrednictwem Internetu,

- CMS (DSS/PSS)

- DMSS

- zasilanie: 12VDC, PoE

### Panel tylny:



**Przeznaczenie:**

Kamera przeznaczona jest do zastosowań zarówno wewnątrz, jak i na zewnątrz pomieszczeń (przy zastosowaniu obudowy). Pozwala ona na montaż sprzętu na suficie i na ścianie. Nadaje się do obserwacji np. biur, domów, banków czy przestrzeni otwartych (np. parkingów).

**Funkcje:**

**1) AGC (Auto Gain Control - automatyczna kontrola wzmocnienia)**

Funkcja, dzięki której można uzyskać większy poziom sygnału - szczególnie w warunkach słabego oświetlenia. Obraz staje się wyostrożony, więc jest też bardziej czytelny.

**2) ATW (automatyczne śledzenie balansu białego)**

Dzięki tej funkcji uzyskamy naturalnie wyglądające kolory, odpowiednie do warunków otoczenia oraz mamy stałą kontrolę nad balansem białego.

**3) AWB (system automatycznego balansu białego)**

Funkcja, dzięki której można uzyskać odpowiednie kolory obrazu - automatycznie dostosowywane są parametry, aby zachować naturalne proporcje odcieni białego. Obraz staje się bardziej czytelny, rzeczywisty.



**4) BLC (Back Light Compensation - kompensacja światła wstecznego)**

Funkcja przydatna w sytuacji, gdy sprzęt ukierunkowany jest na silne światło i pierwszy plan jest zbyt ciemny, przez co też niewyraźny. BLC rozświetla ciemne miejsca, wraz z tym, dzięki czemu jakość obrazu jest zdecydowanie lepsza.



Camera without BLC



Camera with BLC

5) HLC  
(kompensacja światła reflektorów)

Dzięki niej zneutralizujemy ostrość światła (np. samochodu), więc z łatwością rozpoznamy szczegóły na obrazie, chociażby odczytamy tablice rejestracyjne.



HLC OFF



HLC ON

6) DNR (Digital Noise Reduction - cyfrowa redukcja szumów)

Dzięki niej łatwiej zredukujemy szumy na obrazie, ale zminimalizujemy niedociągnięcia powstałe w wyniku całkowitego lub niedostatecznego braku światła.

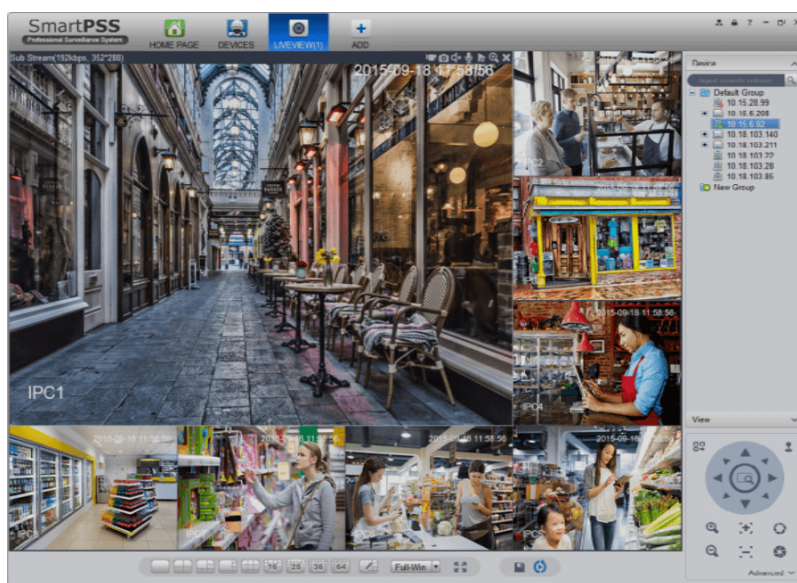


7) WDR (Wide Dynamic Range - szeroki zakres dynamiki)

Dzięki niej poprawimy jakość obrazu, gdyż uzyskujemy optymalny kolor i doświetlenie kadru. Funkcja zmienia parametry miejsc niedoświetlonych oraz prześwietlonych.



Smart PSS (dla komputera)



DMSS (dla urządzeń mobilnych)

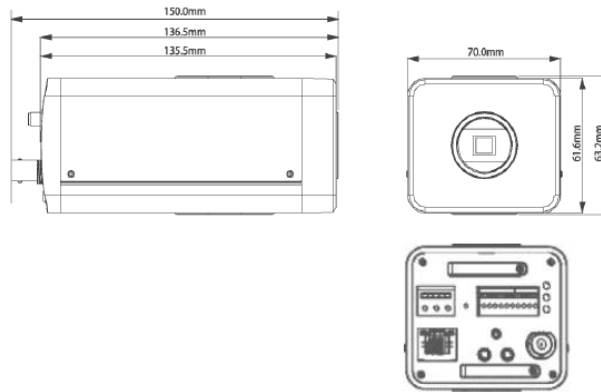


Oprogramowanie ONVIF (współpraca z większością kamer IP)

---

# ONVIF

Specyfikacja techniczna:



Model	BCS-BIP7500	
System skanowania	Progressive scene	
Przetwornik	1/2.5" 5Megapixel Aptina CMOS	
Ilość pikseli	2592(H)×1944(V)	
Wyjście Video	1 V p-p, kompozytowe, BNC, 75 Ohm	
Czułość	Kolor: 0. 6Lux/F1.2, B/W: 0.08Lux/F1.2	
Stosunek S/N	> 50dB (AGC wyl.)	
Balans bieli (ATW)	automatyczny/ręczny	
Funkcje podstawowe	Obiektyw	C/CS
	Kompensacja tła	Wyl. – wł (BLC / HLC / D-WDR)
	Migawka	Auto, Ręczna (1/50-1/10000), zabezpieczenie przed migotaniem
	Kontrola wzmocnienia (AGC)	Wyl. – wł
	Redukcja szumów (NR)	2D Wyl. – wł działa tylko przy włączonym AGC
Funkcje dodatkowe	Detekcja ruchu	wł./wyl. (regulacja położenia, rozmiaru, czułości pól detekcji)
	Strefy zastrzeżone	wł./wyl. 4 obszary
	Odbicie lustrzane	wł./wyl.
	Wyostanie	wł./wyl – płynna regulacja
	Funkcja dzień/noc	Mechaniczny filtr ICR
Funkcje video	Kompresja	H.264 / MJPEG
	Rozdzielczość	5.0M(2560×1920) / 3.0M(2048×1536) / 1080P(1920×1080) / 720P(1280×720) / D1(704×576) / CIF(352×288)
	Prędkość transmisji strumienia głównego	5M(1-8kl/sek) / 3M(1-15kl/sek) / 1080P/720P(1 ~ 25/30kl/sek)
	Prędkość transmisji pod strumienia	D1/CIF(1 ~ 25/30kl/sek)
	Przepływność	H.264: 32K ~ 8192Kbps, MJPEG: 32K ~ 20480Kbps
Funkcje sieci	Podłączenie sieci	RJ-45 (10/100Base-T)
	Protokoły	IPv4/IPv6, HTTP, HTTPS, SSL, TCP/IP, UDP, UPnP, ICMP, IGMP, SNMP, RTSP, RTP, SMTP, NTP, DHCP, DNS, PPPoE, DDNS, FTP, IP Filter, QoS, Bonjour
	ONVIF	ONVIF Ver. 2.0
	Użytkownicy mobilni	iPhone, iPad, Android, Windows Phone
	Gniazdo pamięci	Karty Micro SD do 32GB
	Użytkownicy	Maksymalnie 10 zalogowanych
	Wyjścia wejścia alarmowe	1/1
Zasilanie:	12VDC / 24VAC / POE (802.3af)	
Pobór mocy	6 W	
Temperatura pracy	0°C ~ +50°C	
Waga	0,65kg	
Wymiary szer/dł/wys	70mm×149.5mm×63.2mm	

**W zestawie:**

- kamera BCS-BIP7500 - 1 szt.  
- instrukcja obsługi (wersja PDF [pobierz tutaj](#))  
- karta katalogowa (wersja PDF [pobierz tutaj](#))

- paragon lub faktura VAT.