

Link do produktu: <https://elektronikadomowa.pl/kamera-kompaktowa-ip-bcs-bip7201a-iv-2mpx-12vdc-poe-p-1937.html>



KAMERA KOMPAKTOWA IP BCS-BIP7201A-IV 2Mpx 12VDC PoE

Cena brutto	1 819,17 zł
Cena netto	1 479,00 zł
Dostępność	Produkt archiwalny
Numer katalogowy	11086
Producent	BCS
Rozdzielczość	2 Mpx (FullHD)

Opis produktu

Kamera kompaktowa BCS IP posiada wbudowany przetwornik obrazu o rozdzielczości **2 MPX** oraz szereg funkcji ulepszających jakość obrazu (np. Defog czy ROI). Produkt wyposażony jest też w wejścia/wyjścia alarmowe oraz slot na kartę **MicroSD** (do 128 GB).

Atutem jest też oprogramowanie **Smart PSS** na komputer, dzięki któremu możemy z łatwością zarządzać systemem. Istnieje również **aplikacja mobilna** (system: Android, Windows Phone, iOS), która umożliwia podgląd z dowolnego miejsca na Ziemi. Kamera jest kompatybilna ze standardem **ONVIF**, więc współpracuje z innymi kamerami IP większości znanych producentów. Produkt przeznaczony jest **do różnorodnych zastosowań**. Można go zamontować **na suficie lub na ścianie (wymagany dodatkowy uchwyt)**.

Cechy produktu:

- przetwornik: 1/2.8", 2 MPX PS Starvis CMOS
- kompresja wideo: H.265 / H.264 / MJPEG
- zapis wideo: 50 kl/s @ 1080p (1920x1080)
- funkcje: 3DNR, AWB, AGC, AES, BLC, HLC, ICR (Dzień/noc), Defog, ROI, EIS, ABF
- inteligentne funkcje detekcji (przekroczenie linii, wtargnięcie w obszar, zmiana sceny, detekcja twarzy, pojawienie się/zniknięcie obiektu, detekcja audio)
- wejście na kartę MicroSD (do 128 GB; brak w zestawie)
- wejście/wyjście alarmowe: 2/1
- wejście/wyjście audio: 1/1
- wsparcie dla soczewek C / CS, auto iris
- zgodność z ONVIF 2.4
- dużo opcji monitoringu sieciowego:
 - podgląd za pośrednictwem Internetu,
 - CMS (DSS/PSS)
 - DMSS
- zasilanie: 12VDC / 24VAC / PoE (802.3af)

Obiektyw NIE jest dołączony do zestawu!

Przeznaczenie:

Kamera przeznaczona jest do różnorodnych zastosowań. Można ją zamontować na suficie lub na ścianie. Jest przydatny do obserwacji np. magazynów, biur, hurtowni czy szkół.

Wybrane funkcje:

1) AGC (Auto Gain Control - automatyczna kontrola wzmocnienia)

Funkcja, dzięki której można uzyskać większy poziom sygnału - szczególnie w warunkach słabego oświetlenia. Obraz staje się wyostrożony, więc jest też bardziej czytelny.

2) BLC (Back Light Compensation - kompensacja światła wstecznego)

Funkcja przydatna w sytuacji, gdy sprzęt ukierunkowany jest na silne światło i pierwszy plan jest zbyt ciemny, przez co też niewyraźny. BLC rozświetla ciemne miejsca, wraz z tłem, dzięki czemu jakość obrazu jest zdecydowanie lepsza.



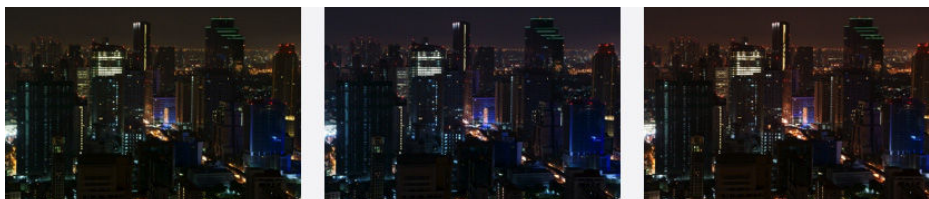
3) ROI (obszar zainteresowania)

Dzięki tej funkcji poprawimy jakość wybranych fragmentów obrazu kosztem słabszej jakości pozostałych elementów. Wpływa to na korzystniejsze wykorzystanie mocy obliczeniowej procesora sygnałowego i zmniejszenie wymagań dot. pasma sieciowego.



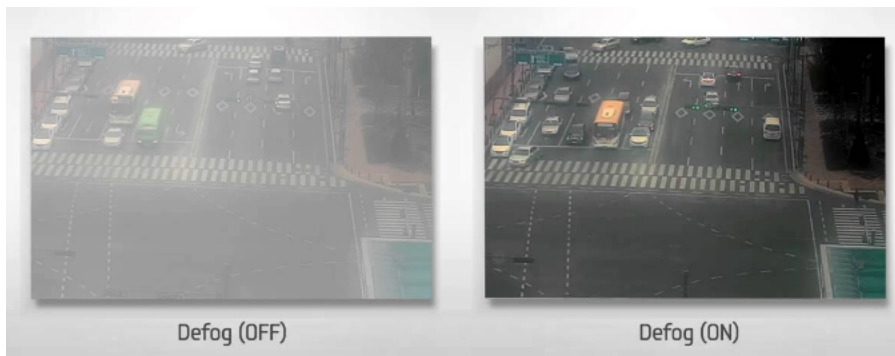
4) AWB (system automatycznego balansu bieli)

Funkcja, dzięki której można uzyskać odpowiednie kolory obrazu - automatycznie dostosowywane są parametry, aby zachować naturalne proporcje odcieni bieli. Obraz staje się bardziej czytelny, rzeczywisty.



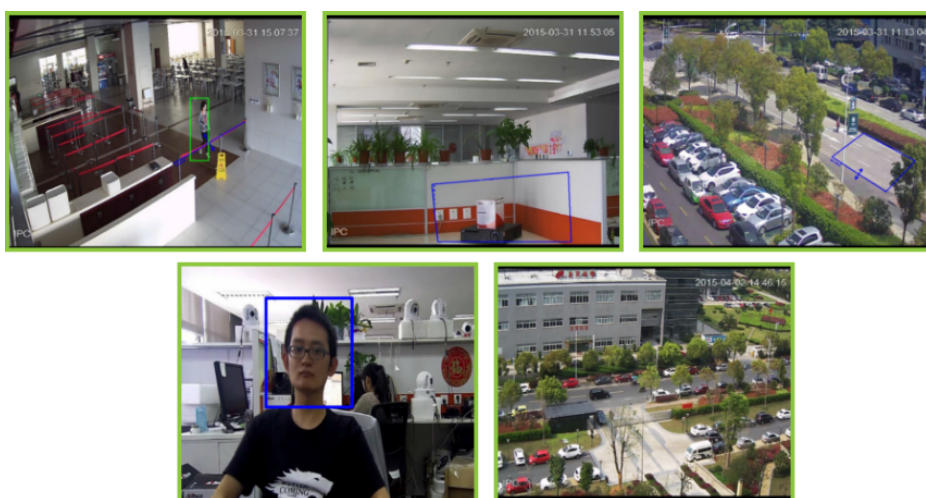
5) Defog (automatycznie niwelowanie zakłóceń)

Dzięki tej funkcji poprawimy przejrzystość rejestrowanego obrazu, szczególnie w sytuacji wystąpienia niesprzyjających warunków pogodowych (np. mgły, opadów śniegu).

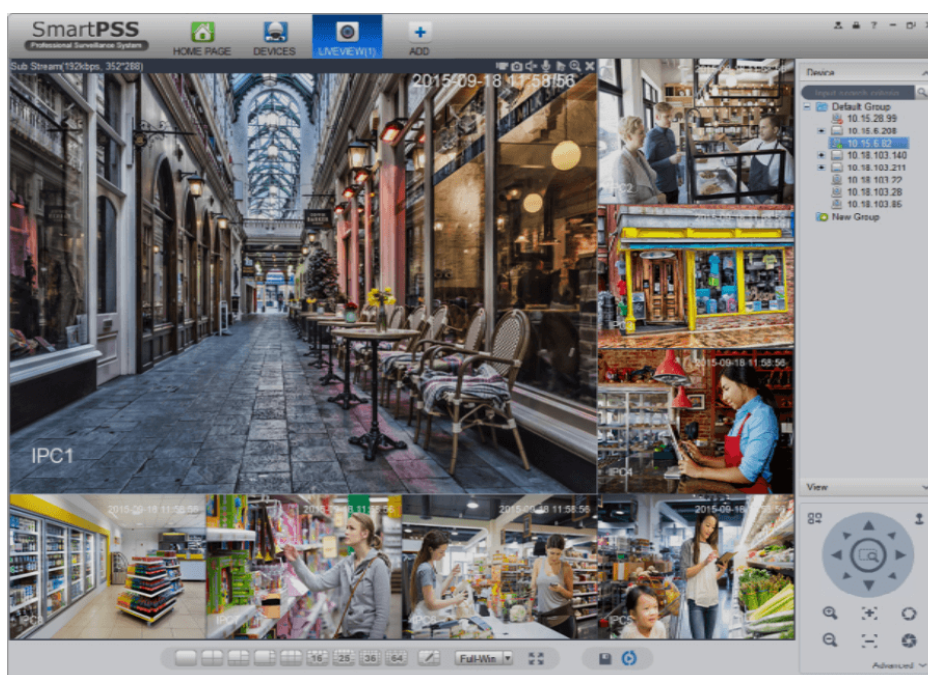


Inteligentne funkcje wideo:

Kamera posiada funkcje, przydatne do analizy obrazu, tj. przekroczenie linii, porzucony/brakujący obiekt, wtargnięcie, zmiana sceny oraz detekcja twarzy.



Smart PSS (dla komputera)



DMSS (dla urządzeń mobilnych)



Oprogramowanie ONVIF (współpraca z większością kamer IP)



Specyfikacja techniczna:

- standard: TCP/IP
- przetwornik: 1/2,8" 2MPX Starvis CMOS
- system skanowania: progresywny
- ilość pikseli: 1920(H)x1080(V)
- wyjście wideo: 1 V p-p, kompozytowe, BNC, 75 Ohm
- czułość: 0.004Lux/F1.2 (Kolor,1/3s, 30IRE) 0.04Lux/F1.2 (Kolor,1/30s,30 IRE) 0.002Lux/F1.2 (B/W,1/3s, 30IRE) 0.02Lux/F1.2 (B/W,1/30s,30IRE)
- stosunek sygnał/szum (S/N): >50 dB
- obiektyw: C/CS, Manual, Auto Iris
- kompresja obrazu: H.265/H.264/MJPEG
- rozdzielczość: 1920 x 1080 (1080p), 1280 x 1024 (1.4 MPX, SXGA), 1280 x 960 (1.3 MPX), 1280 x 720 (720p), 704 x 576 (D1), 352 x 288 (CIF)
- prędkość transmisji strumienia głównego: 1080p/SXGA/1.3M/720p(1~50kl/s)
- prędkość transmisji strumienia drugiego: D1/CIF(1~50kl/s)
- prędkość transmisji strumienia trzeciego: 720p/D1/CIF(1~50kl/s)
- przepływność (bitrate): 24 ... 9472 kbit/s - H.264, 14...5632 kbit/s - H.265
- interfejs sieciowy: 10/100 Base-T (RJ-45)
- protokoły sieciowe: IPv4/IPv6, HTTP, HTTPS, SSL, TCP/IP, UDP, UPnP, ICMP, IGMP, SNMP, RTSP, RTP, SMTP, NTP, DHCP, DNS, PPPOE, DDNS, FTP, IP Filter, QoS, Bonjour,802.1x,easy4ip
- zgodność: ONVIF, PSIA, CGI
- użytkownicy mobilni: iOS, Android
- max. liczba użytkowników on-line: 20
- wejście na karte Micro SD - do 128 Gb (brak w zestawie)
- wejścia/wyjścia audio: 1/1 wbudowany mikrofon
- kodowanie audio: G.711a, G.711Mu, AAC, G.726
- wejścia/wyjścia alarmowe: 2(5mA 5VDC)/1(300mA 12VDC)
- interfejs RS-485
- dostęp z telefonu komórkowego: darmowa aplikacja gDMSS Lite (Android), iDMSS Lite (iOS)
- temperatura pracy: -30°C ... 60°C
- zasilanie: 12V DC / 24V AC / PoE (802.3af)
- pobór mocy: ≤8 W

-
- wymiary: 74.4 ×65.5 ×135.4 mm
 - waga: 0,66 kg

W zestawie:

- kamera BCS-BIP7201-IV - 1 szt.