

Link do produktu: <https://elektronikadomowa.pl/kamera-kompaktowa-hdcvihdvtvianalogahd-bcs-bq7201-2mpx-12vdc-p-6895.html>



KAMERA KOMPAKTOWA HDCVI/HDTVI/ANALOG/AHD BCS-BQ7201 2Mpx 12VDC

Cena brutto	342,06 zł
Cena netto	278,10 zł
Dostępność	Produkt archiwalny
Numer katalogowy	12063
Producent	BCS

Opis produktu

Kamera kompaktowa BCS 4w1 (HD-CVI, HD-TVI, AHD, Analog) posiada wysokiej jakości przetwornik obrazu o rozdzielczości **2 MPX** i zapewniający jakość obrazu **1080p**, dzięki czemu łatwo rozpoznasz szczegóły i osoby. Intuicyjne menu OSD pozwala na łatwe dostosowanie obrazu kamery do miejsca instalacji i oświetlenia. Kamera pozwala na **montaż zarówno na ścianie, jak i na suficie**.

Uwaga!

Obiektyw nie jest dołączony do kamery.

Cechy produktu:

- systemy HDCVI/TVI/AHD/ANALOG
- przetwornik obrazu: 1/2,9" 2 MPX, CMOS
- mechaniczny filtr podczerwieni
- funkcje: WDR (120dB), DNR, AWB, AGC, BLC, Defog
- menu ekranowe OSD
- obsługa obiektywów Auto-DC
- mocowanie obiektywów C/CS
- obudowa wewnętrzna
- zasilanie: 12VDC

Technologia AHD (Analog High Definition)

Nowatorska technologia przetwarzania i sterowania obrazem, która wykorzystuje wysokiej jakości podzespoły i świetnie uzupełni nowoczesne systemy monitoringu. Cechuje ją ponadto:

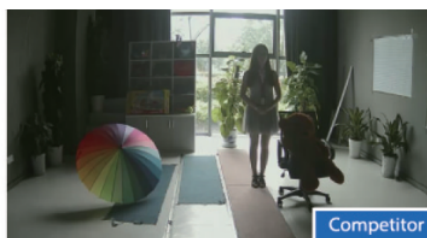
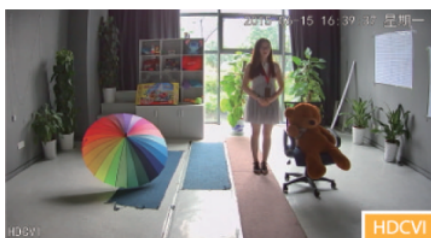
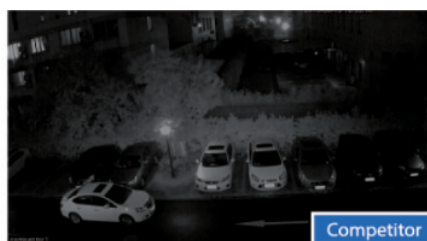
- wysoka rozdzielczość (HD i Full HD) na odległość do 500 m
- stabilność obrazu
- ochrona przeciwzakłóceńowa
- bogate i naturalne kolory
- szczegółowy obraz.

System **AHD** nie wymaga też zmiany struktury kablowej oraz posiada wejścia CVBS, dzięki którym kamery można wykorzystać w systemach analogowych.

Technologia HD-CVI



Technologia HDCVI przeważa nad konkurencją głównie ze względu na łatwą instalację i konfigurację, brak zakłóceń i opóźnień sygnału oraz dłuższy dystans transmisji sygnału.



Transmisja obrazu do 500 m przewodem koncentrycznym, do 300 m skrętką komputerową



Schemat działania systemu HD-CVI (sygnał wideo, audio i sterowanie 1 przewodem)

• HDCVI™ Camera



Specyfikacja techniczna:

- system: HD-CVI/AHD/TVI/ANALOG
- przetwornik: 1/2.9" 2MPX CMOS
- rozdzielczość: 1920x1080 (1080P)
- wyjście wideo: BNC
- czułość: 0.01 Lux/F1.2 (AGC Wł.)
- stosunek S/N: >50 dB
- balans bieli: AWB (auto/ręcznie)
- kompensacja tła: BLC, HLC, WDR (120 dB)
- migawka: 1/50 ~1/60000s
- kontrola wzmocnienia: AGC (auto/ręcznie)
- redukcja szumów (NR): 2D/3D NR - regulacja
- menu OSD - dostępne z joysticka
- obrót obrazu: Mirror/flip
- detekcja ruchu - 4 obszary - regulacja
- maski prywatności - 16 obszarów - regulacja
- funkcja dzień/noc: mechaniczny filtr IR (ICR)
- temperatura pracy: -30°C ~ +60°C
- zasilanie: 12VDC
- pobór prądu: <5W
- wymiary: 76 x 69,99 x 157,13 mm
- waga: 0,4 kg

W zestawie:

- kamera BCS-BQ7201 - 1 szt.