

Link do produktu: <https://elektronikadomowa.pl/kamera-ip-dahua-ipc-k35p-3mpx-28mm-ir10-12vdc-p-6313.html>



KAMERA IP DAHUA IPC-K35P 3Mpx 2.8mm IR10 12VDC

Cena brutto	241,99 zł
Cena netto	196,74 zł
Dostępność	Produkt archiwalny
Numer katalogowy	11508
Producent	Dahua
Widzenie w nocy	10-20 m
Rozdzielczość	3 Mpx
Obiektyw	stałogniskowy 2.8 mm

Opis produktu

Kamera IP Dahua IPC-K35P posiada przetwornik zapewniający jakość obrazu w rozdzielczości **3MPX** oraz **obiektyw stałogniskowy 2.8 mm**. Wyposażona jest w promiennik podczerwieni **o zasięgu do 10 m**, umożliwiając widzenie również w zupełnej ciemności. Szeroki kąt widzenia 94 st. zapewnia prawidłową obserwację całego pomieszczenia. Kamera posiada **funkcję detekcji ruchu**, dzięki której każdy poruszający się obiekt zostanie wykryty oraz użytkownik dostanie powiadomienie o alarmie. Urządzenie spełni też rolę **elektronicznej niani** - pozwoli zadbać o bezpieczeństwo Twojej pociechy przez 24h na dobę.

Zapis materiału jest możliwy na **karcie pamięci SD (do 128 Gb; brak w zestawie) lub w chmurze Easy4IP**. Pozwala ona na zdalne otrzymywanie powiadomień, zdalny podgląd wideo i łatwy dostęp do aktualizacji. Aplikację Easy4IP można za darmo pobrać ze sklepu **Google Play i App Store (system Android i iOS)**.

Kamera przeznaczona jest do użytku **wewnętrznego** można ją ustawić na biurku jako samodzielne urządzenie.

Cechy produktu:

- przetwornik 1/3" 3 MPX CMOS
- kompresja H.264
- wysoka jakość obrazu: 20kl/s @3MPX (2304x1296)
- podgląd zdalny: Easy4ip
- obiektyw 2.8mm
- wbudowane WiFi
- detekcja ruchu
- reflektor podczerwieni - zasięg do 10m
- wbudowany czytnik kart MicroSD do 128GB
- obsługa chmury P2P
- wejście/wyjście alarmowe: 1/1
- dwukierunkowa komunikacja audio

Przeznaczenie:

Kamera przeznaczona jest do różnorodnych zastosowań wewnętrznych. Sprawdzi się do obserwacji niedużych pomieszczeń biurowych oraz jako kamerka internetowa.

Wybrane funkcje:

1) AGC (Auto Gain Control automatyczna kontrola wzmocnienia)

Funkcja, dzięki której można uzyskać większy poziom sygnału - szczególnie w warunkach słabego oświetlenia. Obraz staje się wyostrzony, więc jest też bardziej czytelny.

2) BLC (Back Light Compensation - kompensacja światła wstecznego)

Funkcja przydatna w sytuacji, gdy sprzęt ukierunkowany jest na silne światło i pierwszy plan jest zbyt ciemny, przez co też niewyraźny. BLC rozświetla ciemne miejsca, wraz z tłem, dzięki czemu jakość obrazu jest zdecydowanie lepsza.



Camera without BLC

Camera with BLC

3) WDR (Wide Dynamic Range - szeroki zakres dynamiki)

Dzięki niej poprawimy jakość obrazu, gdyż uzyskujemy optymalny kolor i doświetlenie kadru. Funkcja zmienia parametry miejsc niedoświetlonych oraz prześwietlonych.

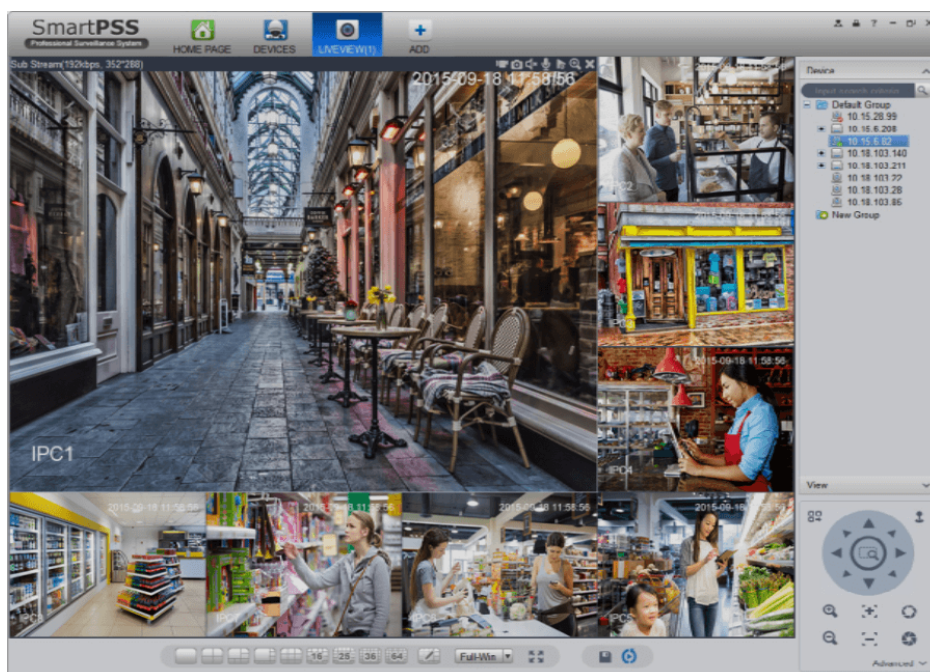


Backlight Compensation
(BLC)

Wide Dynamic Range
(WDR)

NO Wide Dynamic Range
(NO BLC or WDR)

Smart PSS (dla komputera)



DMSS (dla urządzeń mobilnych)



ONVIF (współpraca z większością kamer IP)



Specyfikacja techniczna:

- przetwornik: 1/3 " 3 MPX PS CMOS
- rozdzielczość: 2304x1296 - 3.0 Mpx
- strumień główny: 2304 x 1296, 1920 x 1080, 1280 x 1024, 1280 x 960, 1280 x 720
- strumień pomocniczy: 640 x 480, 320 x 240
- obiektyw stałogniskowy 2.8 mm
- kąt widzenia: 100°
- zasięg oświetlacza IR: 10 m
- kompresja obrazu: H.264/MJPEG
- wejścia/wyjścia alarmowe: 1/1
- czujnik ruchu PIR: tak
- audio: wbudowany mikrofon i głośnik
- interfejs sieciowy: 1 x 100 Mbps Ethernet
- prędkość transmisji strumienia głównego: 20 kl/s @ 3 Mpx
- protokoły sieciowe: TCP, RTSP, DHCP
- ONVIF: tak
- karta pamięci: obsługa kart Micro SD (do 128 Gb; brak w zestawie)
- moduł Wi-Fi: IEEE 802.11 b/g/n, zasięg działania w terenie otwartym 50 m (otwarta przestrzeń)
- detekcja ruchu: tak
- dostęp z telefonu komórkowego: przez chmurę (P2P), darmowa aplikacja Easy4ip (Android, iOS)
- obudowa: plastikowa
- temperatura pracy: 0 °C ... 45 °C
- zasilanie: 12V DC / 1A
- pobór mocy: ≤ 4.8 W
- wymiary: 78,5 × 127,8 mm

-
- waga: 0.31 kg

W zestawie:

- kamera Dahua IPC-K35P – 1 szt.