

Link do produktu: <https://elektronikadomowa.pl/kamera-ip-dahua-ipc-c35p-3mpx-23mm-ir10-5vdc-p-2207.html>

## KAMERA IP DAHUA IPC-C35P 3Mpx 2.3mm IR10 5VDC

|                  |                             |
|------------------|-----------------------------|
| Cena brutto      | <b>219,00 zł</b>            |
| Cena netto       | <b>178,05 zł</b>            |
| Dostępność       | <b>Produkt archiwalny</b>   |
| Numer katalogowy | <b>DAHUA IPC-C35P</b>       |
| Producent        | <b>Dahua</b>                |
| Widzenie w nocy  | <b>10-20 m</b>              |
| Rozdzielczość    | <b>3 Mpx</b>                |
| Obiektyw         | <b>stałogniskowy 2.8 mm</b> |

### Opis produktu

**Kamera DAHUA IP** posiada przetwornik obrazu o rozdzielczości **3 MPX** oraz obiektyw stałopozycyjny **2.3 mm**. Produkt wyposażony jest także w reflektor podczerwieni o zasięgu do **10 m** oraz **wbudowany mikrofon i głośnik**. Atutem jest też **aplikacja mobilna** (system: Android, iOS), która umożliwia podgląd z dowolnego miejsca na Ziemi. Jest to nowoczesny sprzęt, który posiada wbudowany **moduł WiFi**, dzięki któremu nie ma potrzeby podłączeń kablowych do sieci lokalnych.

Kamera przeznaczona jest **do różnorodnych zastosowań wewnętrznych**. Sprawdzi się do obserwacji niedużych pomieszczeń biurowych oraz jako kamerka internetowa.

### Cechy produktu:

- przetwornik: 1/3", 3 MPX CMOS
- kompresja wideo: H.264 i MJPEG
- ilość klatek: 20fps@3M (2304x1296), 25/30fps @1080P (1920x1080)
- obiektyw stałopozycyjny 2.3 mm
- kąt widzenia 120°
- funkcje: DWDR, Day/Night(ICR), 3D, AWB, AGC, BLC
- wbudowany mikrofon i głośnik
- moduł WiFi
- zapis na karcie MicroSD (do 128 Gb, brak w zestawie)
- reflektor podczerwieni - zasięg do 10 m
- dużo opcji monitoringu sieciowego:
  - podgląd za pośrednictwem Internetu,
  - CMS (DSS/PSS)
  - DMSS
- zasilanie: 5VDC

### Przeznaczenie:

Kamera przeznaczona jest do różnorodnych zastosowań wewnętrznych. Sprawdzi się do obserwacji niedużych pomieszczeń biurowych oraz jako kamerka internetowa.

### Wybrane funkcje:

#### 1) AGC (Auto Gain Control - automatyczna kontrola wzmocnienia)

Funkcja, dzięki której można uzyskać większy poziom sygnału - szczególnie w warunkach słabego oświetlenia. Obraz staje się wyostrzony, więc jest też bardziej czytelny.

## 2) BLC (Back Light Compensation - kompensacja światła wstecznego)

Funkcja przydatna w sytuacji, gdy sprzęt ukierunkowany jest na silne światło i pierwszy plan jest zbyt ciemny, przez co też niewyraźny. BLC rozświetla ciemne miejsca, wraz z tłem, dzięki czemu jakość obrazu jest zdecydowanie lepsza.

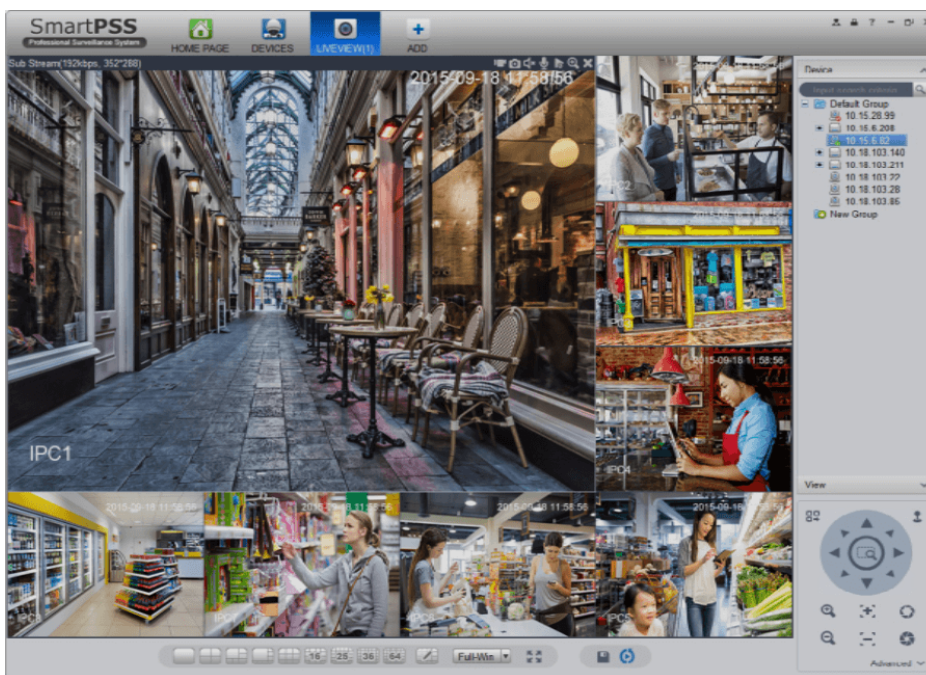


## 3) WDR (Wide Dynamic Range - szeroki zakres dynamiki)

Dzięki niej poprawimy jakość obrazu, gdyż uzyskujemy optymalny kolor i doświetlenie kadru. Funkcja zmienia parametry miejsc niedoświetlonych oraz prześwietlonych.



## Smart PSS (dla komputera)



## DMSS (dla urządzeń mobilnych)



## ONVIF (współpraca z większością kamer IP)



### Specyfikacja techniczna:

- przetwornik obrazu: 1/3" 1.3 Mpx CMOS
- efektywna liczba pikseli: 2304(H)x1536(V)
- system skanowania: progresywny
- szybkość elektronicznej migawki: automatyczne/ręczne, 1/3(4)~1/100000s
- min. oświetlenie: 0.9 lux/F1.2 (kolor), 0 lux/F1.2 (wł. podczerwień)
- stosunek sygnału do szumu: > 50 dB
- max. zasięg diod LED podczerwień: do 10 m
- Dzień/noc: Automatyczny (ICR) / Kolor / Czarno-biały
- funkcje: BLC, HLC, DWDR, AWB, regulacja wzmocnienia, 3D DNR
- obiektyw stałoogniskowy: 2.3mm
- max. przysłona: F1.2
- kontrola ostrości: Ręczna
- kąt widzenia: 120°
- kompresja wideo: H.264 / H.264B / H.264H / MJPEG
- rozdzielczość: 3Mpx (2304x1296) / 1080P / 720P / VGA / QVGA
- częstotliwość odświeżania: Strumień główny - 3MP(1~20fps)/1080P/720P(1~30fps), Podstrumień - VGA/QVGA(1~30fps)
- szybkość transmisji bitów: H.264: 32Kbps~8Mbps
- kompresja audio: G.711a; G.711Mu; AAC
- Interfejs: Built-in Mic/Speaker
- Wi-Fi: Wi-Fi(IEEE802.11b/g/n) 50m(open field)
- protokół: IPv4/IPv6, HTTP, TCP/IP, UDP, UPnP, ICMP, IGMP, SNMP, RTSP, RTP, SMTP, NTP, DHCP, DNS,FTP, QoS
- kompatybilność: ONVIF CGI
- max. liczba użytkowników: 20 użytkowników
- smartfon: iPhone, iPad, Android, Windows Phone
- gniazdo pamięci: Micro SD Max 128GB
- temperatura pracy: -10°C~+45°C
- wilgotność względa: < 95%

- 
- zasilacz: 5V DC
  - pobór prądu: <4.6W
  - wymiary: 76 x 65 x 107 mm
  - waga: 0.14Kg

**W zestawie:**

- kamera Dahua IPC-C35P- 1 szt.