

Link do produktu: <https://elektronikadomowa.pl/kamera-ip-dahua-ipc-a15p-1-3mpx-36mm-ir10-5vdc-p-6318.html>



KAMERA IP DAHUA IPC-A15P 1,3Mpx 3.6mm IR10 5VDC

Cena brutto	279,00 zł
Cena netto	226,83 zł
Dostępność	Produkt archiwalny
Numer katalogowy	IPC-A15P
Producent	Dahua
Widzenie w nocy	10-20 m
Rozdzielczość	1,3 MPX
Obiektyw	stałogniskowy 3.6 mm

Opis produktu

Kamera DAHUA IP posiada wbudowany przetwornik obrazu o rozdzielczości **1,3 MPX** oraz obiektyw stałogniskowy **3.6 mm**. Produkt wyposażony jest też w reflektor podczerwieni **z zasięgiem do 10 m**. Atut stanowi też **wbudowany mikrofon i głośnik**.

Jest to nowoczesny sprzęt, który posiada wbudowany **moduł WiFi**, dzięki któremu nie wymaga połączenia kablowego do z siecią lokalną. Obsługuje również kartę MicroSD (do 128 Gb, brak w zestawie).

Jest to kamera obrotowa - możliwość zdalnego sterowania pozwala zobaczyć każdą część obserwowanego pomieszczenia. Produkt posiada metalową obudowę, zapewniającą ochronę sprzętu przed zniszczeniem. Przeznaczony jest **do różnorodnych zastosowań wewnętrznych**. Pozwala ona na montaż sprzętu **na suficie i na ścianie (wymagany dodatkowy uchwyt)**.

Cechy produktu:

- przetwornik: 1/3", 1,3 MPX Progressive scan, CMOS
- kompresja wideo: H.264 i MJPEG
- obiektyw stałogniskowy 3.6 mm
- funkcje: WDR, Dzień/noc (ICR), 3DNR
- moduł WiFi
- wejście na kartę MicroSD (do 128 Gb; brak w zestawie)
- wbudowany mikrofon i głośnik
- zakres obrotu: 355°
- 90° pochylenie
- zasięg promienników podczerwieni: do 10 m
- dużo opcji monitoringu sieciowego:
 - podgląd za pośrednictwem Internetu,
 - CMS (DSS/PSS)
 - DMSS
- zasilanie: 5VDC

Przeznaczenie:

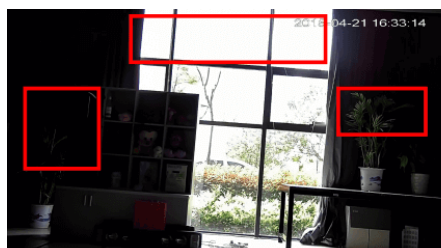
Kamera posiada metalową obudowę, zapewniającą ochronę sprzętu przed zniszczeniem. Przeznaczona jest do różnorodnych zastosowań wewnętrznych. Pozwala ona na montaż sprzętu na suficie i na ścianie. Jest przydatna do obserwacji np. magazynów, biur, hurtowni czy szkół.

Wybrane funkcje:

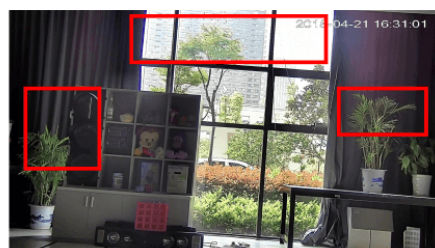
1) WDR (Wide Dynamic Range - szeroki zakres dynamiki)

Dzięki niej poprawimy jakość obrazu, gdyż uzyskujemy optymalny kolor i doświetlenie kadru. Funkcja zmienia parametry

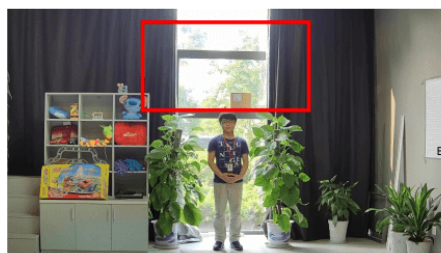
miejsc niedoświetlonych oraz prześwietlonych.



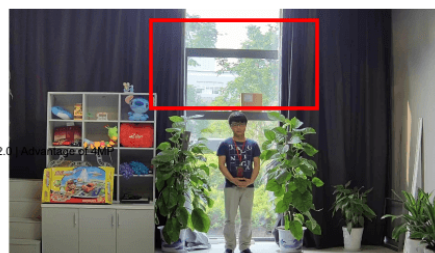
WDR OFF



WDR ON



120dB WDR



140dB WDR

2) DNR (Digital Noise Reduction - cyfrowa redukcja szumów)

Dzięki niej łatwo zredukujemy szumy na obrazie, ale zminimalizujemy niedociągnięcia powstałe w wyniku całkowitego lub niedostatecznego braku światła.



DNR OFF



DNR ON

Smart PSS (dla komputera)



DMSS (dla urządzeń mobilnych)



Oprogramowanie ONVIF (współpraca z większością kamer IP)



Specyfikacja techniczna:

- przetwornik: 1/3 " 1.3MPX Progressive Scan CMOS
- rozdzielczość: 1280×960 - 1.3 Mpx
- strumień główny: 1280 x 960, 1280 x 720
- strumień pomocniczy: 640 x 480, 320 x 240

-
- obiektyw stałogniskowy 3.6 mm
 - kąt widzenia: 72°
 - zasięg oświetlacza IR: do 10 m
 - metoda kompresji obrazu: H.264
 - audio: wbudowany mikrofon i głośnik
 - prędkość transmisji strumienia głównego: 25 kl/s @ 1.3 MPX
 - interfejs sieciowy: 1x 100 Mbps Ethernet
 - protokoły sieciowe: TCP, RTSP, DHCP
 - sterowanie PTZ: tak, 355°Pan & 90°Tilt
 - ONVIF: tak
 - gniazdo karty pamięci: obsługa kart MicroSD (do 128 Gb, brak w zestawie)
 - moduł WiFi: IEEE 802.11 b/g/n, zasięg działania w terenie otwartym do 50 m
 - detekcja ruchu: tak
 - dostęp z telefonu komórkowego: przez chmurę (P2P), przez darmową aplikację Easy4IP (Android, iOS)
 - obudowa plastikowa
 - temperatura pracy: 0 °C ... 45 °C
 - zasilanie: 5V DC / 2A
 - pobór mocy: ≤ 8.2 W
 - wymiary: 94,4 x 94,4 x 94,4 mm
 - waga: 0,22 kg

W zestawie:

- kamera Dahua IPC-A15P - 1 szt.