

Link do produktu: <https://elektronikadomowa.pl/kamera-fisheye-ip-mazi-ifh-61ir-6mpx-127mm-ir15-12vdc-poe-p-3257.html>



KAMERA FISHEYE IP MAZi IFH-61IR 6Mpx 1.27mm IR15 12VDC PoE

Cena brutto	1 980,04 zł
Cena netto	1 609,79 zł
Dostępność	Produkt archiwalny
Numer katalogowy	IFH-61IR
Producent	MAZi
Widzenie w nocy	10-20 m
Rozdzielczość	6 Mpx

Opis produktu

Kamera FISHEYE MAZi IP posiada wbudowany przetwornik obrazu o rozdzielczości **6 MPX** oraz obiektyw stałogniskowy **1.27 mm**. Istotny jest również wbudowany promiennik podczerwieni **o zasięgu do 15m** (z diodami LED wysokiej jakości). Kamera pozwala na **podgląd 360 stopni**. Kamera jest kompatybilna ze standardem **ONVIF**, więc współpracuje z innymi kamerami IP większości znanych producentów. Produkt przeznaczony jest **do różnorodnych zastosowań**. Sprzęt można zamontować **na suficie lub na ścianie (wymagany dodatkowy uchwyt)**.

Cechy produktu:

- przetwornik: 6 MPX CMOS
- obiektyw stałogniskowy 1.27 mm, fisheye 360st.
- promiennik podczerwieni IR - zasięg do 10 m
- wiele trybów pracy w tym wielostrunowy
- ePTZ z obsługą presetów i tras
- funkcje: WDR 120dB, BLC, AWB, AGC, AES
- zgodność z ONVIF, PSIA, CGI
- dużo opcji monitoringu sieciowego:
 - podgląd za pośrednictwem Internetu,
 - CMS (DSS/PSS)
 - DMSS
- zasilanie: 12VDC, PoE

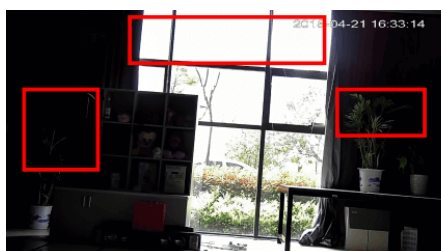
Przeznaczenie:

Kamera przeznaczona jest do różnorodnych zastosowań. Sprzęt można zamontować na suficie lub na ścianie (wymagany dodatkowy uchwyt). Jest przydatny do obserwacji różnych pomieszczeń - zarówno domowych, jak publicznych (np. biur czy szkół).

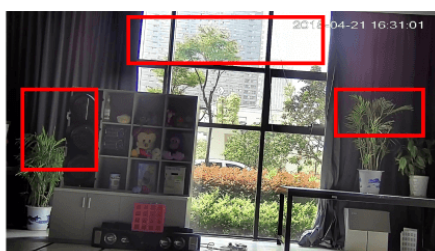
Wybrane funkcje:

1) WDR (Wide Dynamic Range - szeroki zakres dynamiki)

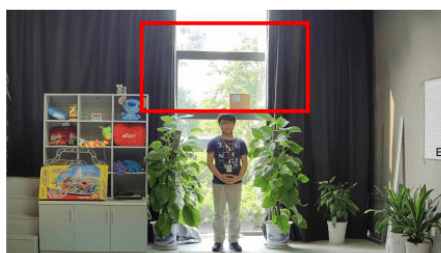
Dzięki niej poprawimy jakość obrazu, gdyż uzyskujemy optymalny kolor i doświetlenie kadru. Funkcja zmienia parametry miejsc niedoświetlonych oraz prześwietlonych.



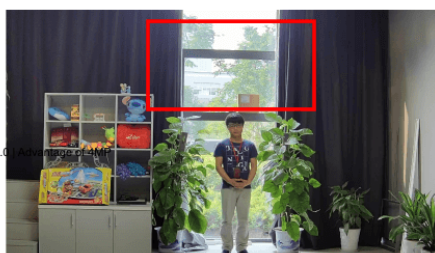
WDR OFF



WDR ON



120dB WDR



140dB WDR

2) BLC (Back Light Compensation - kompensacja światła wstecznego)

Funkcja przydatna w sytuacji, gdy sprzęt ukierunkowany jest na silne światło i pierwszy plan jest zbyt ciemny, przez co też niewyraźny. BLC rozświetla ciemne miejsca, wraz z tłem, dzięki czemu jakość obrazu jest zdecydowanie lepsza.

3) AGC (Auto Gain Control - automatyczna kontrola wzmocnienia)

Funkcja, dzięki której można uzyskać większy poziom sygnału - szczególnie w warunkach słabego oświetlenia. Obraz staje się wyostrzony, więc jest też bardziej czytelny.

4) AWB (system automatycznego balansu bieli)

Funkcja, dzięki której można uzyskać odpowiednie kolory obrazu - automatycznie dostosowywane są parametry, aby zachować naturalne proporcje odcieni bieli. Obraz staje się bardziej czytelny, rzeczywisty.

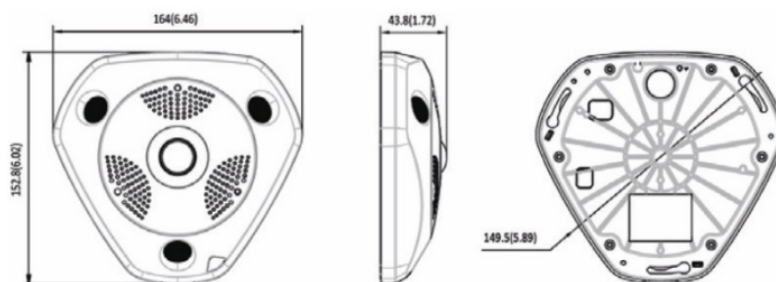
DMSS (dla urządzeń mobilnych)



Oprogramowanie ONVIF (współpraca z większością kamer IP)



Specyfikacja techniczna



- rozdzielczość: 3072 x 2048 @25 kl/s
- obiektyw fisheye 1,27 mm 360st
- promiennik podczerwieni - zasięg do 15 m
- czułość: 0.05 Lux (F1.2, AGC wł.) / 0.3 Lux (F2.0, AGC wł.); 0.00 Lux (IR wł.)
- TDN ICR - tak
- czytnik kart MicroSD do 128Gb (brak w zestawie)
- bitrate: 32 kb/s ... 16 Mb/s
- kompatybilność: ONVIF, PSIA, CGI, ISAPI
- zasilanie: 12V DC / PoE
- pobór prądu: 1A
- wymiary: 164 x 152,8 x 43,8 mm

W zestawie:

- kamera MAZi IFH-61IR - 1 szt.