

Link do produktu: <https://elektronikadomowa.pl/kamera-fisheye-ip-hikvision-ds-2cd2942f-4mpx-1.6mm-12vdc-poe-p-7093.html>



## KAMERA FISHEYE IP HIKVISION DS-2CD2942F 4Mpx 1.6mm 12VDC PoE

Cena brutto	<b>553,50 zł</b>
Cena netto	<b>450,00 zł</b>
Dostępność	<b>Niedostępny</b>
Numer katalogowy	<b>12256</b>
Producent	<b>HIKVISION</b>
Rozdzielczość	<b>4 Mpx (2K)</b>

### Opis produktu

**Kamera FISHEYE HIKVISION IP** posiada wbudowany przetwornik obrazu o rozdzielczości **4 MPX** oraz obiektyw fisheye **1.6 mm**. Kamera pozwala monitorować żądany obszar w polu widzenia o kącie **180 stopni**.

Kamera jest kompatybilna ze standardem **ONVIF**, więc współpracuje z innymi kamerami IP większości znanych producentów. Produkt przeznaczony jest **do różnorodnych zastosowań**. Sprzęt można zamontować **na ścianie**.

#### Cechy produktu:

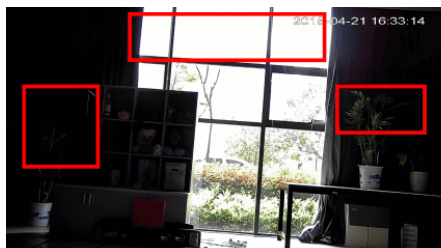
- przetwornik: 1/3" 4 MPX CMOS
- obiektyw fisheye 1.6 mm, fisheye 180°
- rozdzielczość 4 Mpx (2560 x 1440) przy 12,5 kl./s
- przetwornik 1/3" CMOS ze skanowaniem progresywnym
- min.oświetlenie 0 lx (1/25 sek.), F1.6, w trybie nocnym cz/b
- funkcje: WDR PRO (szeroki zakres dynamiki zrealizowany sprzętowo), BLC, 3D DNR
- kompresja obrazu H.264, MPEG-4 i MJPEG
- zgodność ze standardami ONVIF, PSIA, RTSP, CGI, ISAPI
- slot na karty micro SD / SDHC / SDXC (brak w zestawie)
- zapis na dyskach sieciowych NAS

#### Przeznaczenie:

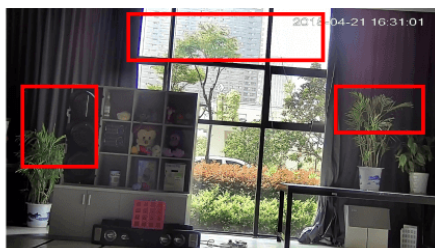
Kamera przeznaczona jest do różnorodnych zastosowań. Sprzęt można zamontować na ścianie. Jest przydatny do obserwacji różnych pomieszczeń - zarówno domowych, jak publicznych (np. biur czy szkół).

#### Funkcja WDR (Wide Dynamic Range - szeroki zakres dynamiki)

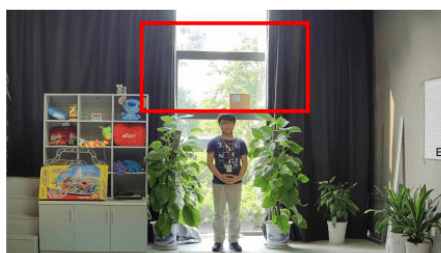
Dzięki niej poprawimy jakość obrazu, gdyż uzyskujemy optymalny kolor i doświetlenie kadru. Funkcja zmienia parametry miejsc niedoświetlonych oraz prześwietlonych.



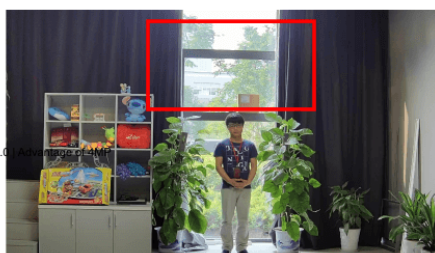
WDR OFF



WDR ON



120dB WDR



140dB WDR

**Oprogramowanie ONVIF (współpraca z większością kamer IP)**



### Specyfikacja techniczna

- przetwornik: 1/3" 4MPX CMOS
- kompresja obrazu: H.264/H.264+/MJPEG
- ilość strumieni wideo: 2
- ilość klatek: 25
- obiektyw fisheye - 1.6 mm
- czułość: kolor: 0.01lux @(F1.2, AGC ON), Cz/b: 0.001lux @(F1.2, AGC ON)
- złącza kamery: przycisk reset, RJ-45, SDHC
- obsługa zdarzeń: detekcja ruchu, detekcja w obszarze, przekroczenie linii
- temperatura pracy: 10°C ... +40°
- oprogramowanie: iVMS-4200, HIK-CONNECT
- zasilanie: 12VDC / PoE
- pobór prądu: 5W
- wymiary: 119.9 x 41.2 mm
- waga: 0,6 kg

### W zestawie:

- kamera HIKVISION DS-2CD2942F - 1 szt;
- instrukcja obsługi.