

Link do produktu: <https://elektronikadomowa.pl/kamera-fisheye-bcs-sfip21200ir-ai-1-85mm-12mpx-ir10-12vdc-poe-p-10492.html>



KAMERA FISHEYE BCS-SFIP21200IR-Ai 1,85mm 12MPX IR10 12VDC PoE

Cena brutto	7 140,15 zł
Cena netto	5 805,00 zł
Dostępność	Produkt archiwalny
Numer katalogowy	14931
Producent	BCS PROJEKT
Widzenie w nocy	10-20 m
Rozdzielczość	12 Mpx

Opis produktu

Kamera FISHEYE BCS posiada wbudowany przetwornik obrazu o wysokiej rozdzielczości **12 MPX** oraz obiektyw fisheye **1,85 mm**. Kąt obserwacji wynosi **185°**. Posiada też wbudowany promiennik podczerwieni o zasięgu do **10 m** i o szerokim kącie świecenia. Atutem jest też gniazdo pamięci **MicroSD** (do 256 GB, brak w zestawie). Produkt posiada wandaloodporną i wodoodporną obudowę zewnętrzną. Umożliwia obserwację terenu z zachowaniem wysokiej rozdzielczości. Dzięki łatwej instalacji i prostej obsłudze sprzęt można stosować **w każdym systemie obserwacji**. Umożliwia **montaż na ścianie, suficie lub podłodze**.

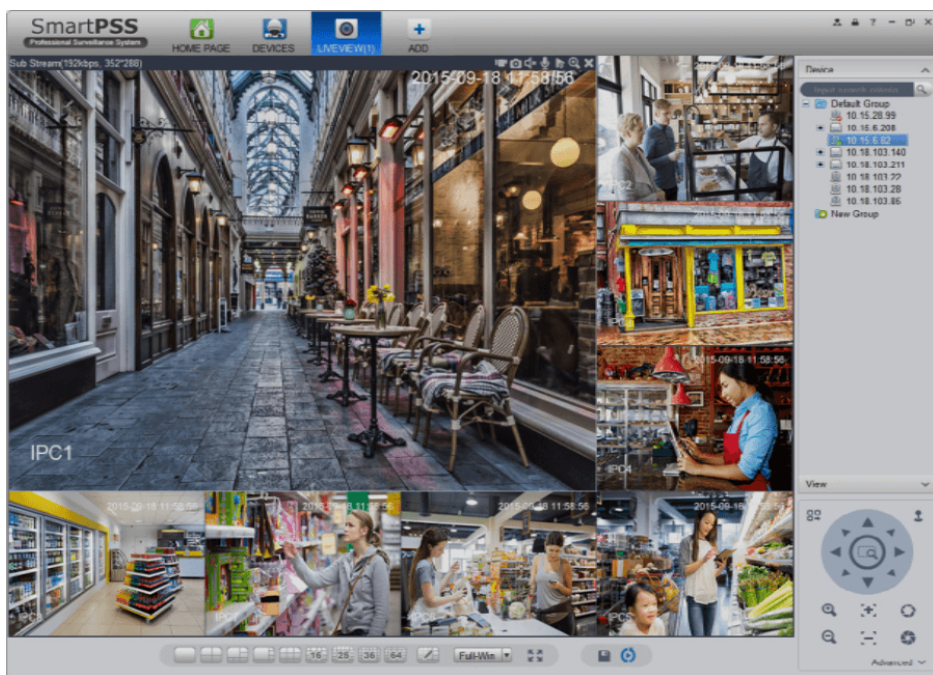
Cechy produktu:

- rozdzielczość: 12 MPX
- kompresja wideo: H.265+ / H.265+ / H.264 / H.264+ / MJPEG
- obiektyw szerokokątny Fisheye 1.85 mm / F2.0
- kąt widzenia: H: 185°; V: 180°
- funkcje AWB, AES, AGC, BLC, HLC, WDR(120dB), Ultra DNR, Defog, ROI
- zaawansowana analityka funkcji inteligentnych: ochrona obwodowa, detekcja twarzy, rozpoznawanie obiektów, metadane, inteligentna analiza real-time i zaawansowane wyszukiwanie, liczenie osób, zagubiony/pozostawiony obiekt, detekcja audio
- wbudowany promiennik podczerwieni IR - zasięg do 10 m
- wejście/wyjście audio: 1/1
- wejście/wyjście alarmowe: 2/2
- gniazdo MicroSD (do 256 GB, brak w zestawie)
- wbudowany mikrofon
- wbudowany web serwis, zgodność z BCS-NVR, CMS(BCS Manager), aplikacja mobilna BCS(iOS, android), P2P, Onvif
- stopień ochrony: IK10, IP67

Przeznaczenie:

Produkt posiada wandaloodporną i wodoodporną obudowę zewnętrzną. Umożliwia obserwację terenu z zachowaniem wysokiej rozdzielczości. Dzięki łatwej instalacji i prostej obsłudze sprzęt można stosować w każdym systemie obserwacji. Jest przydatna do obserwacji np. magazynów, biur czy hurtowni.

Smart PSS (dla komputera)



DMSS (dla urządzeń mobilnych)



Oprogramowanie ONVIF (współpraca z większością kamer IP)



Specyfikacja techniczna:

- system wideo: IP
- przetwornik: 1/1.7" 12MPX PS CMOS
- RAM/ROM: 4GB / 4GB
- ilość pikseli: 4000 x 3000
- czułość: 0.001 Lux/F2.0 (Color, 1/3 s, 30 IRE) 0.01 Lux/F2.0 (Color, 1/30 s, 30 IRE); 0 Lux/F2.0 (IR on)

-
- stosunek S/N: >50 dB
 - obiektyw fisheye 1.85 mm / F2.0
 - kąt widzenia: H: 185°; V: 180°
 - DORI (Detect/Observe/Recognize/Identify): 40m / 16m / 8m / 4m
 - migawka: 1/3~1/100000s
 - detekcja ruchu: 4 obszary (regulacja: rozmiar, położenie, czułość, próg)
 - maska prywatności: 4 obszary (regulacja: rozmiar, położenie)
 - promiennik podczerwieni: zasięg do 10 m (w terenie otwartym)
 - kompresja wideo: H.265 / H.265+ / H.264 / H.264+ / MJPEG
 - rozdzielczość: 4000x3000, 2880x2880, 2880x2160, 2048x1536 (3Mpx), 1280x960 (1.3Mpx), (704x576 / 704x480) - D1, (352x288 / 352x240) - CIF
 - strumień główny: 4000x3000 @25/30kl/s
 - strumień drugi: 50Hz - 704x576 @25kl/s, 60Hz - 704x480 @30kl/s
 - strumień trzeci: 50Hz - 704x576 @25kl/s, 60Hz - 704x480 @30kl/s
 - bitrate:
 - H264: 88Kbps-16384Kbps;
 - H265: 52Kbps-16384Kbps
 - podłączenie sieci: RJ-45 (100/1000Base-T)
 - protokoły sieciowe: HTTP, TCP, ARP, RTSP, RTP, UDP, RTCP, SMTP, FTP, DHCP, DNS, DDNS, PPPoE, IPv4/v6, SNMP, QoS, UPnP, NTP
 - wejście/wyjście audio: 1/1
 - kodowanie audio: G.711a/ G.711Mu/ AAC/ G.726
 - wejście/wyjście alarmowe: 2/2
 - gniazdo MicroSD (do 256 GB, brak w zestawie)
 - zgodność: ONVIF(Profil S/Profil G), CGI, P2P
 - użytkownicy: max. 20 zalogowanych
 - użytkownicy mobilni: iOS, Android
 - stopień ochrony: IP67, IK10
 - materiał obudowy: metal
 - temperatura pracy: -30°C ~+45°C
 - wilgotność: 10~95%RH
 - zasilanie: 12VDC, PoE(802.3af)
 - pobór mocy: <12.9W
 - wymiary: ø149.8 x 59.8 mm

W zestawie:

- kamera BCS-SFIP21200IR-Ai - 1 szt.