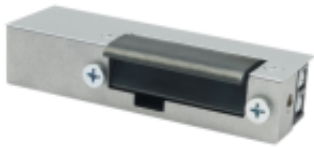


Link do produktu: <https://elektronikadomowa.pl/elektrozaczep-niesymetryczny-wzmocniony-rewersyjny-bira-biratronic-el1-009-no-8-14v-dc-p-18784.html>



ELEKTROZACZEP NIESYMETRYCZNY WZMOCNIONY REWERSYJNY Bira Biratronik EL1-009 NO 8-14V DC

Cena brutto	149,51 zł
Cena netto	121,55 zł
Dostępność	Dostępność - 3 dni
Numer katalogowy	23035
Producent	BIRA

Opis produktu

Elektrozaczep Bira Biratronik EL1-009 to wyjątkowo trwałe i funkcjonalne urządzenia, które sprawdzą się w różnorodnych zastosowaniach. Dzięki **niesymetrycznej obudowie** oraz **stalowemu, wzmocnionemu zaczepowi**, oferuje wysoką odporność na uszkodzenia mechaniczne i długotrwałą eksploatację.

Jest to **elektrozaczep rewersyjny - w stanie beznapięciowym jest odblokowany**. Po podaniu napięcia dźwignienka zaczepu blokuje zapadkę. Stosuje się go głównie w pomieszczeniach użytku publicznego, gdzie przepisy przeciwpożarowe i BHP narzucają warunek odblokowania drzwi przy zaniku napięcia np. szkoły, kina, biura itp. Zasilany jest napięciem z zakresu **8-14V DC**.

Elektrozaczepy serii EL1 znajdują zastosowanie wszędzie tam, gdzie wymagana jest **niezawodność i bezpieczeństwo**, np.:

- w budynkach wielorodzinnych, zapewniając kontrolę dostępu dla mieszkańców.
- w obiektach komercyjnych i biurowych, wspierając systemy zabezpieczeń.
- w furtkach ogrodowych i szafkach, gdzie liczy się trwałość i funkcjonalność.

Co go wyróżnia?:

✓ **Wzmocniony stalowy zaczep** - brak regulacji zapewnia zwiększoną wytrzymałość w porównaniu do zaczepów regulowanych.

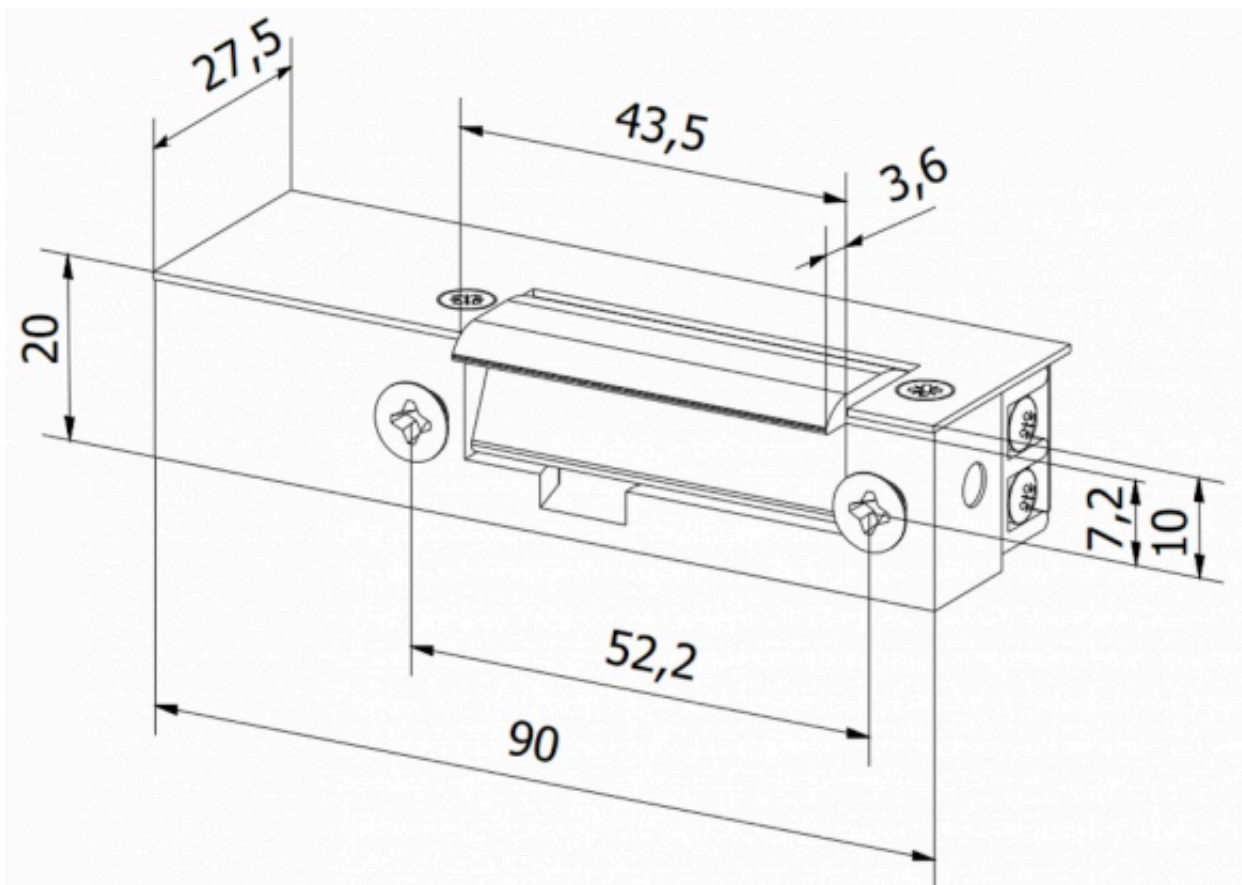
✓ **Wytrzymałość mechaniczna** - wytrzymuje nacisk do 6000N (600 kg), co zapewnia wyjątkową odporność i żywotność elektrozaczepu. Dzięki temu wytrzymuje aż 500.000 cykli otwarć. Jest to szczególnie ważne przy zastosowaniu w miejscach publicznych o wysokiej częstotliwości użytkowania.



- ✓ **Uniwersalna praca** - zasilanie w zakresie 8-14V DC.
- ✓ **Brak śrub regulacyjnych** - zabezpieczenie przed ingerencją w elektrozaczep z zewnątrz.
- ✓ **Uniwersalne zastosowanie** - odpowiednie do drzwi z różnych materiałów (drewno, metal, PVC), furtek i szafek.
- ✓ **Kompatybilność z systemami kontroli dostępu** - współpracuje z domofonami, wideodomofonami, bramofonami, czytnikami kart itp.
- ✓ **Szerokie zastosowanie** - idealne rozwiązanie dla budynków wielomieszkaniowych, biurowych, komercyjnych oraz w systemach zabezpieczeń bram i furtek.

Specyfikacja techniczna:

- typ pracy: NO (rewersyjny)
- elektrozaczep niesymetryczny, do drzwi lewych i prawych
- wytrzymałość mechaniczna - nacisk 6000N (600kg)
- wytrzymałość mechaniczna - cykle otwierania 500 000
- wytrzymałość mechaniczna na zerwanie (pęknięcie zaczełu): klasa 2
- zapadka: brak regulacji
- oporność: 60Ω
- praca ciągła pod prądem (100%ED): tak
- napięcie zasilania: 8-14V DC
- pobór prądu: 200 mA (DC)
- wymiary: 20 x 90 x 27,5 mm (szer. x wys. x gł.)



W zestawie:

- elektrozaczep Bira EL1-009 - 1 szt.