

Link do produktu: <https://elektronikadomowa.pl/domofon-1-rodzinny-sandi-or-no-or-dom-ba-933w-czytnik-rfid-szyfrator-2-zylowy-p-14690.html>



## DOMOFON 1-RODZINNY SANDI ORNO OR-DOM-BA-933/W CZYTNIK RFID SZYFRATOR 2-ŻYŁOWY

Cena brutto	<b>428,95 zł</b>
Cena netto	<b>348,74 zł</b>
Dostępność	<b>Dostępny</b>
Czas wysyłki	<b>24 godziny</b>
Numer katalogowy	<b>19046</b>
Kod EAN	<b>5908254842726</b>
Producent	<b>Orno</b>

### Opis produktu

Zestaw domofonowy bezsłuchawkowy, jednorodzinny SANDI Orno OR-DOM-BA-933/W to doskonały wybór dla osób poszukujących nowoczesnego, estetycznego i funkcjonalnego systemu kontroli dostępu. Dzięki połączeniu **czytnika RFID, szyfratora PIN i dotykowego unifonu**, oferuje komfort, bezpieczeństwo i intuicyjną obsługę w jednym eleganckim urządzeniu.

### Bezkluczowy dostęp dzięki czytnikowi RFID

Zestaw został wyposażony w **czytnik zbliżeniowy RFID Mifare 13,56 MHz**, który pozwala na otwieranie elektrozaczepek przy użyciu **breloka zbliżeniowego** (w zestawie). To wygodne rozwiązanie zapewniające szybki i bezpieczny dostęp do posesji bez potrzeby używania tradycyjnych kluczy.

### Sterowanie rygłem i bramą bezpośrednio z unifonu

Z poziomu **nowoczesnego unifonu** użytkownicy mogą **bezpośrednio sterować elektrozaczepek oraz bramą**, co znacznie zwiększa komfort użytkowania i umożliwia szybkie otwieranie drzwi dla gości.

### Dodatkowe zabezpieczenie - otwieranie kodem PIN

Urządzenie posiada **szyfrator**, który umożliwia otwieranie drzwi za pomocą **indywidualnego kodu PIN**. To dodatkowy poziom bezpieczeństwa, który pozwala na wygodne zarządzanie dostępem do budynku bez konieczności używania kluczy czy breloków.

### Nowoczesny dotykowy unifon

Zestaw wyróżnia się **bezsłuchawkowym, dotykowym unifonem**, który zapewnia **intuicyjną i wygodną obsługę**. Elegancki design oraz nowoczesne rozwiązania sprawiają, że domofon idealnie komponuje się w każdym wnętrzu.

### Odporność na warunki atmosferyczne i kompaktowe wymiary

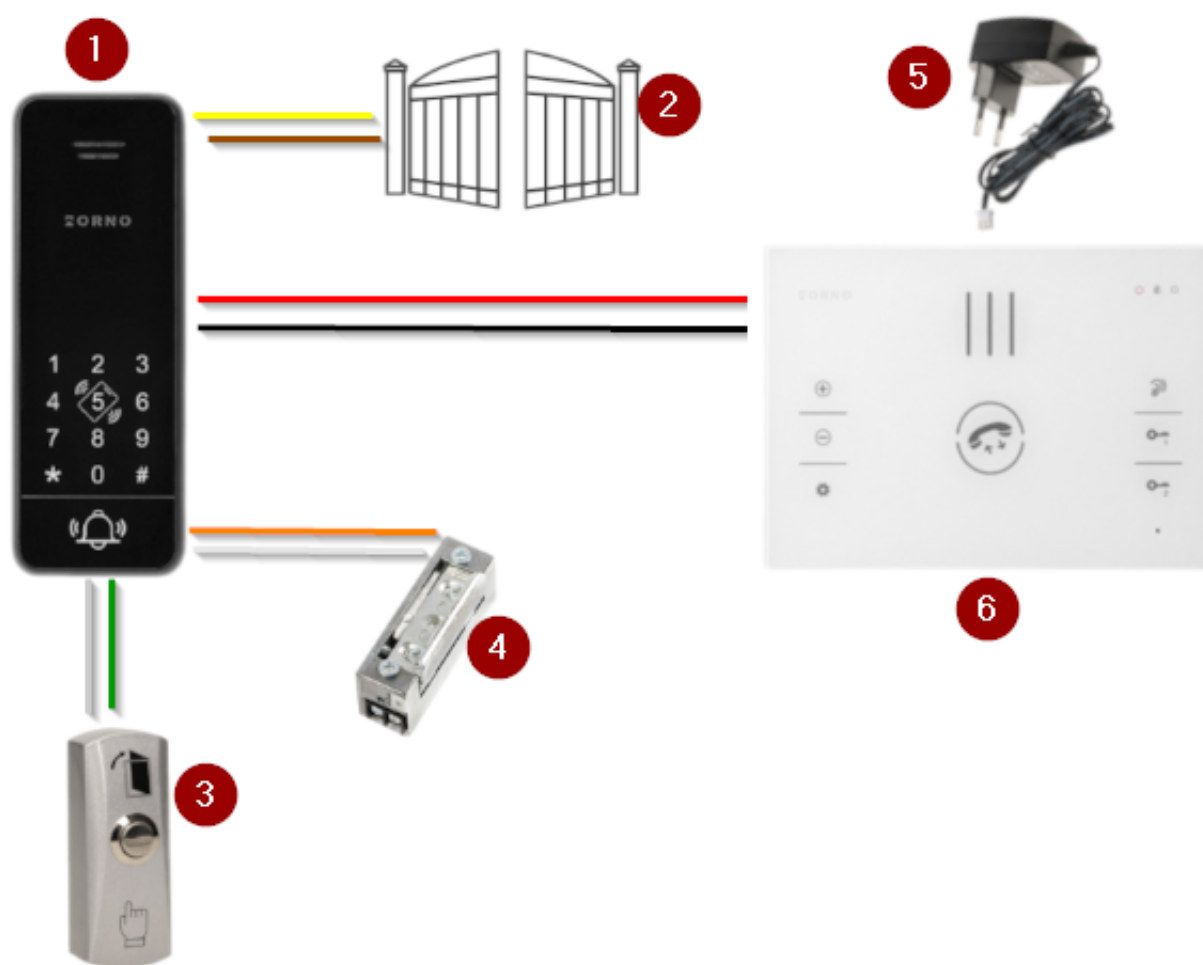
Panel zewnętrzny został zaprojektowany do **montażu natynkowego** i posiada **stopień ochrony IP65**, co oznacza wysoką odporność na deszcz, wilgoć i trudne warunki pogodowe. Dzięki **kompaktowej, wąskiej konstrukcji**, domofon można

zamontować nawet na **niewielkich słupkach ogrodzeniowych lub w małych wnękach.**

### Cechy produktu:

- prowadzenie rozmowy z osobą znajdującą się przy wejściu bez konieczności podnoszenia słuchawki
- dotykowy, głośnomówiący panel wewnętrzny
- możliwość sterowania bramą
- panel wewnętrzny z regulacją głośności dzwonka (w tym możliwość całkowitego wyciszenia)
- dostęp do lokalu za pomocą kart/breloków zbliżeniowych Mifare 13,56MHz lub kodu PIN na klawiaturze szyfratora
- stopień ochrony IP65 panelu zewnętrznego gwarantuje odporność nawet w ciężkich warunkach atmosferycznych
- bezpośrednie sterowanie elektrozaczepem (brak w zestawie)
- niewielki rozmiar panelu zewnętrznego, który zmieści się nawet na wąskim słupku
- montaż natynkowy
- instalacja 2-żyłowa + 2 żyły z panelu zewnętrznego do elektrozaczepu zasilanego bezpośrednio z panelu zewnętrznego (zaczep: 12V DC; max. 300 mA, brak w zestawie)

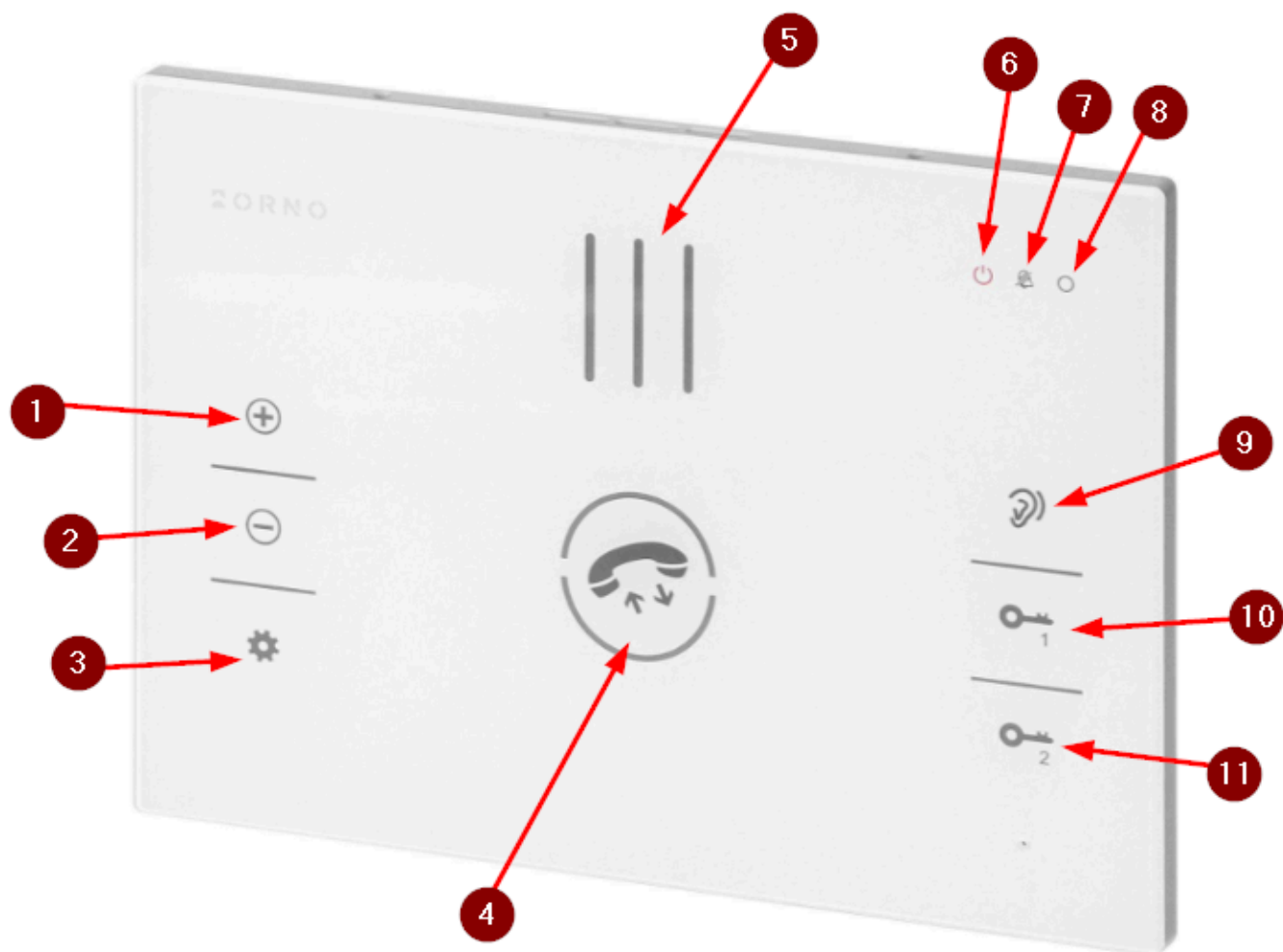
### Schemat podłączenia:



### Legenda:

1. Panel zewnętrzny
2. Brama (brak w zestawie)
3. Przycisk wyjścia (brak w zestawie)
4. Elektrozaczep 12VDC, max. 300 mA (brak w zestawie)
5. Zasilacz 15VDC
6. Unifon

### Unifon Orno OR-DOM-BA-933UD/W:



#### Legenda:

1. Wybór melodii/ zwiększanie głośności dzwonka lub rozmowy
2. Wybór melodii/ zmniejszanie głośności dzwonka lub rozmowy
3. Tryb zmiany melodii (podwójne kliknięcie)
4. Odebranie/ zakończenie rozmowy
5. Głośnik
6. Wskaźnik funkcji wyciszenia
7. Wskaźnik drzwi 1
8. Krótkie przyciśnięcie: monitorowanie Przytrzymanie: wł./wył. wyciszenia
9. Otwarcie drzwi/furtki
10. Otwarcie bramy
11. Mikrofon

#### Panel zewnętrzny Orno OR-DOM-BA-933KD:



**Legenda:**

1. Mikrofon
2. Klawiatura numeryczna
3. Głośnik
4. Czytnik kart/breloków zbliżeniowych
5. Przycisk wywołania

**Specyfikacja techniczna:**

- typ: jednorodzinny
- rodzaj transmisji: przewodowy

- 
- rodzaj zasilania: zasilacz sieciowy
  - napięcie zasilania: 15V DC
  - system łączenia: 2-żyłowy
  - ilość przewodów: 2
  - zasilanie elektrozaczeptu: z panelu zewnętrznego
  - sterowanie bramą automatyczną: tak
  - możliwość rozbudowy o dodatkowy unifon: nie
  - możliwość rozbudowy o dodatkowy panel zewnętrzny: nie

### Panel zewnętrzny

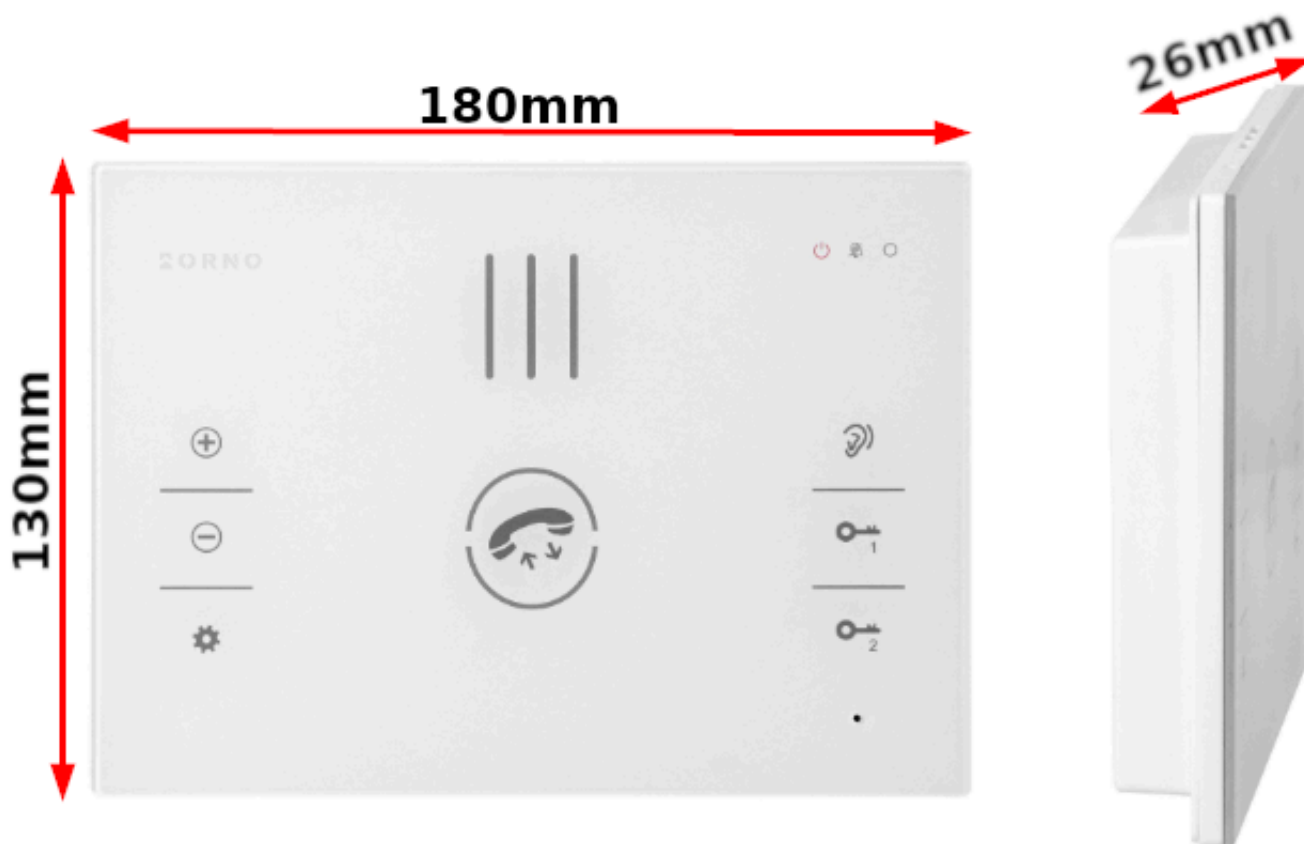
- liczba przycisków dzwonekowych: 1
- wbudowany czytnik kart i breloków zbliżeniowych Mifare 13,56 MHz i szyfrator
- pojemność pamięci: 100 kart/breloków (elektrozaczep), 100 kart/breloków (brama)
- podświetlane klawisze w szyfratorze
- sterowanie elektrozaczeptem: 12V DC, max. 300 mA
- możliwość sterowania bramą
- stopień ochrony: IP65
- materiał: stal nierdzewna
- kolor: czarny
- montaż: natynkowy
- temperatura pracy: -40°C ... +50°C
- zasilanie: 15VDC (z unifonu)
- pobór prądu:  $\leq 30$  mA (czuwanie),  $\leq 70$  mA (praca)
- wymiary: 48 x 133 x 19 mm
- waga netto: 0,4 kg



**Unifon:**

- ilość dźwięków dzwonka: 12
- typ: bezsłuchawkowy
- regulacja głośności dzwonka wraz z wyciszeniem
- funkcja interkomu: nie
- kolor: biały
- materiał: tworzywo sztuczne
- montaż: natynkowy
- temperatura pracy: -10°C ...+50°C
- zasilanie: 15V DC, 1A

- pobór prądu:  $\leq 90\text{mA}$  (czuwanie),  $\leq 150\text{mA}$  (praca)
- wymiary: 180 x 130 x 26 mm
- waga netto: 0,28 kg



**W zestawie:**

- panel zewnętrzny Orno OR-DOM-BA-933KD - 1 szt;
- unifon Orno OR-DOM-BA-933UD/W - 1 szt;
- zasilacz do unifonu - 1 szt;
- breloki zbliżeniowe - 2 szt;
- instrukcja.

Zestaw nie zawiera elektrozaczepu, zalecany o poborze prądu maksymalnie 300mA lub z pamięcią, napięcie 12VDC.