

Link do produktu: <https://elektronikadomowa.pl/domofon-1-rodzinny-eluvio-or-no-or-dom-re-914g-p-1362.html>



DOMOFON 1-RODZINNY ELUVIO ORNO OR-DOM-RE-914/G

Cena brutto	189,89 zł
Cena netto	154,38 zł
Dostępność	Produkt archiwalny
Czas wysyłki	24 godziny
Numer katalogowy	1174
Kod EAN	5901752483910
Producent	Orno

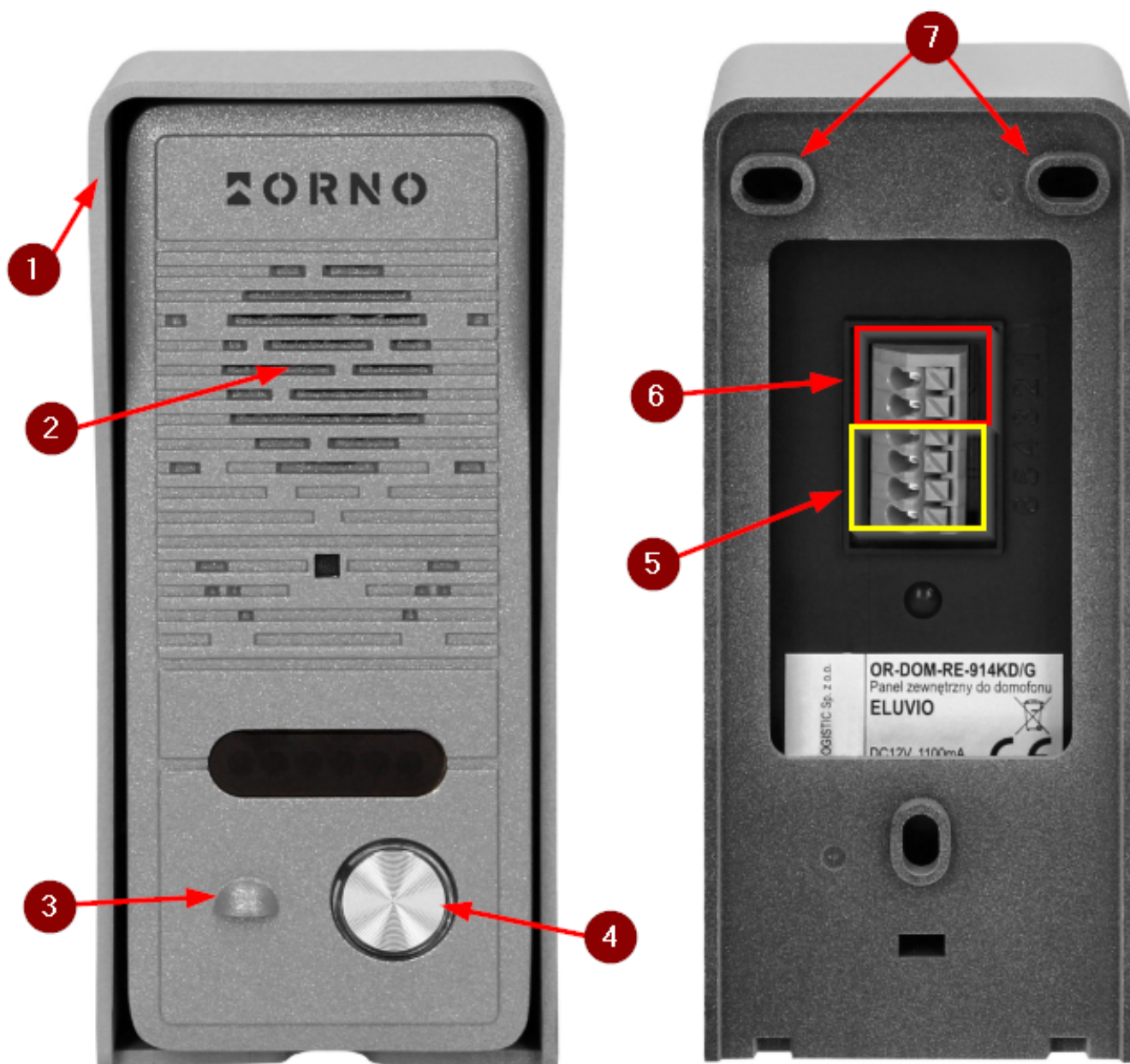
Opis produktu

Zestaw domofonowy ELUVIO Orno OR-DOM-RE-914/G to praktyczne urządzenie przeznaczone do montażu w budynkach **jednorodzinnych**, które umożliwia **zdalną komunikację** między panelem zewnętrznym, a unifonem. To doskonałe połączenie funkcjonalności i wygody!

Co go wyróżnia?

- **Unifon bezsłuchawkowy - głośnomówiący system** zapewniający wygodną obsługę i dobrą jakość dźwięku.
- **Sterowanie 2 wejściami** - dodatkowy przycisk w unifonie pozwala na **obsługę drugiego wejścia**, np. bramy wjazdowej.
- **Bezpośrednie sterowanie elektrozaczepem** - umożliwia szybkie otwieranie drzwi lub furtki po wywołaniu z zewnątrz.
- **Kompaktowe wymiary** - niewielkie rozmiary panelu zewnętrznego umożliwiają montaż nawet na **wąskim słupku ogrodzeniowym**.
- **Montaż natynkowy** - możliwość instalacji przy użyciu **daszka ochronnego**, który zabezpiecza urządzenie przed czynnikami atmosferycznymi.

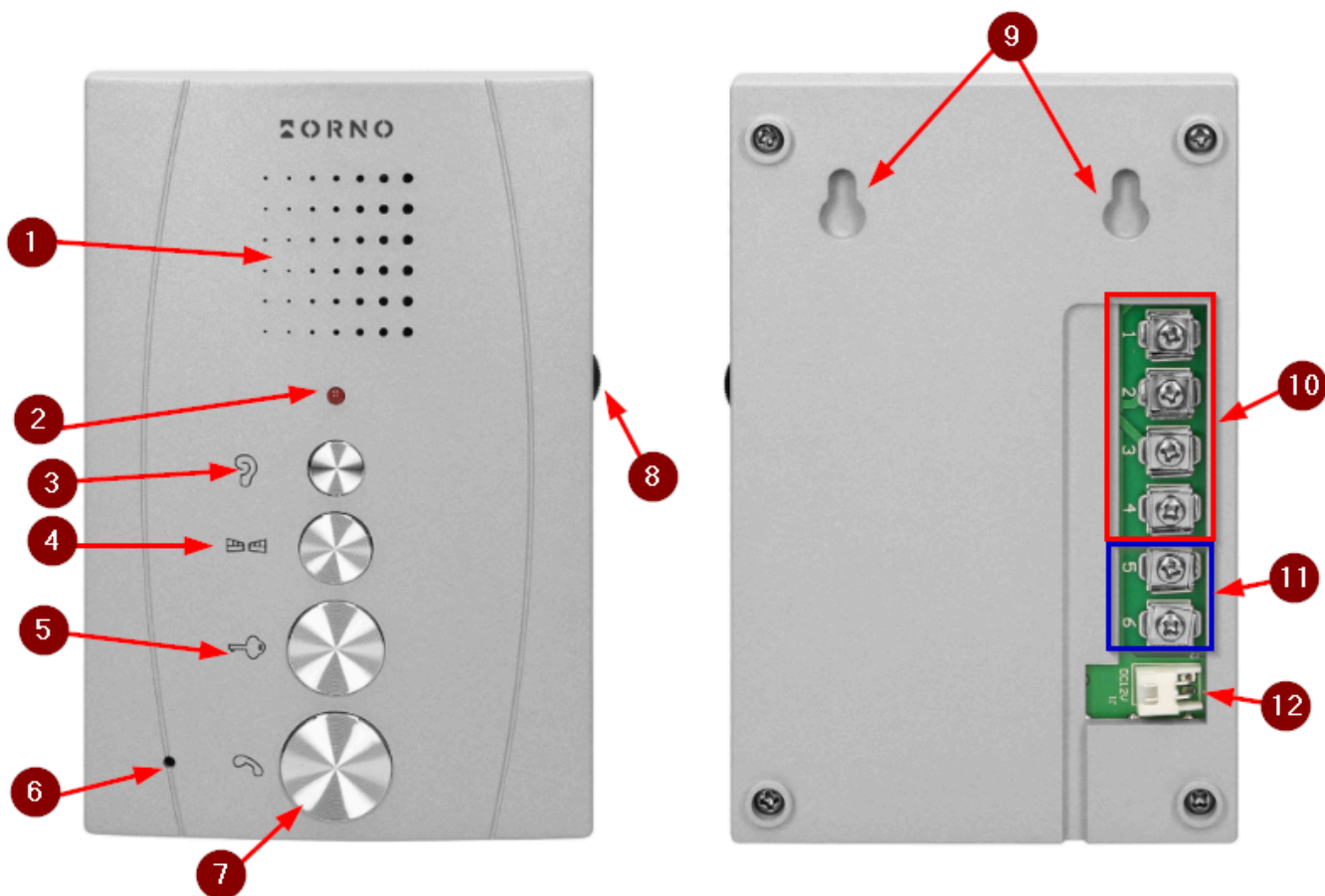
Panel domofonowy OR-DOM-RE-914KD/G:



Legenda:

1. Daszek natynkowy
2. Głośnik
3. Mikrofon
4. Przycisk wywołania
5. Złącza do podłączenia unifonu
6. Złącza do podłączenia elektrozaczepu (brak w zestawie)

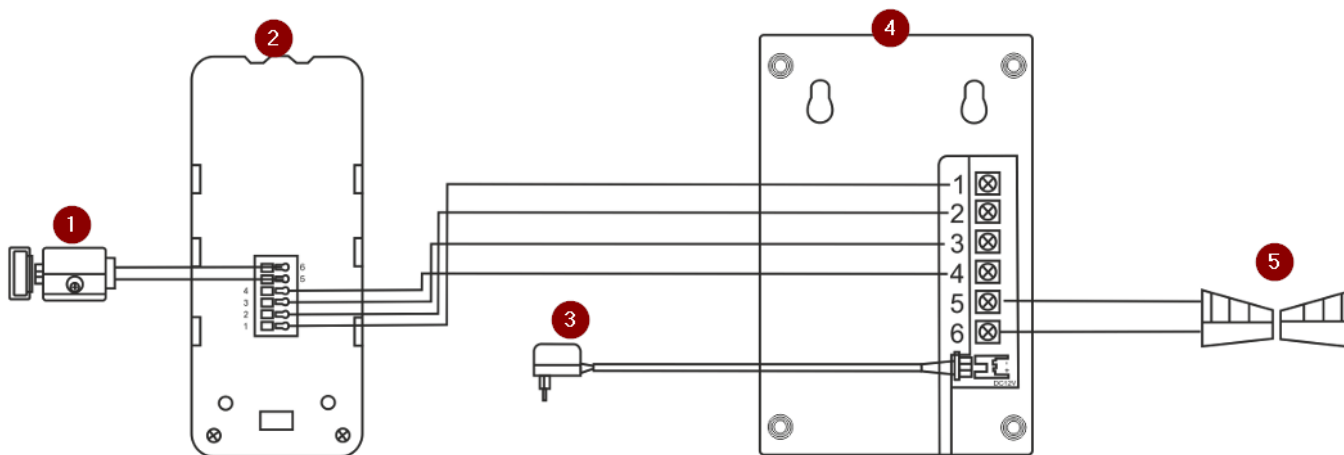
Unifon OR-DOM-RE-914UD/G:



Legenda:

1. Głośnik
2. Wskaźnik LED
3. Dyskretny podsłuch
4. Otwarcie bramy
5. Otwarcie furtki
6. Mikrofon
7. Rozpoczęcie i zakończenie rozmowy
8. Regulacja głośności
9. Uchwyty montażowe
10. Złącza do podłączenia panelu zewnętrznego
11. Złącza do podłączenia automatu bramowego (brak w zestawie)
12. Podłączenie zasilania 12V DC

Schemat połączenia:



Legenda:

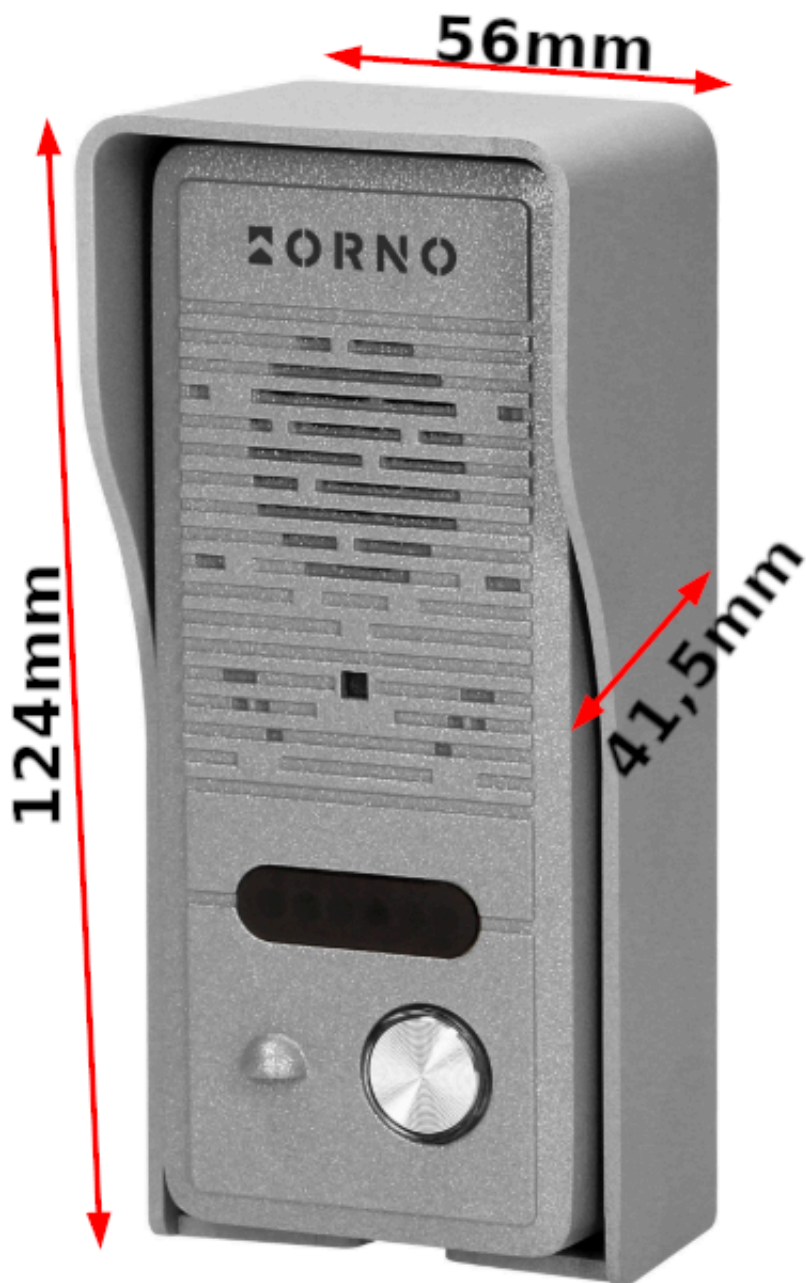
1. Elektrozaczep (brak w zestawie)
2. Panel zewnętrzny
3. Zasilacz do unifonu (w zestawie)
4. Unifon
5. Sterowanie bramą (opcja, brak automatu w zestawie)

Specyfikacja techniczna:

- typ: jednorodzinny
- rodzaj transmisji: przewodowy
- rodzaj zasilania: zasilacz sieciowy
- system łączenia: 4-żyłowy
- ilość przewodów: 4 (+2 do elektrozaczepu)
- zasilanie elektrozaczepu: z domofonu
- system komunikacji: duplex
- sterowanie bramą automatyczną: tak
- możliwość rozbudowy o dodatkowy unifon: nie
- możliwość rozbudowy o dodatkowy panel zewnętrzny: nie

Panel zewnętrzny

- sterowanie elektrozaczepem: tak, 12VDC, max. 500mA
- materiał: ABS, aluminium
- montaż: natynkowy
- stopień ochrony: IP44
- temperatura pracy: -25°C ... +40°C
- napięcie zasilania: 12VDC / 2000 mA
- parametry napięcia wyjściowego dla elektrozaczepu: 12V DC
- wymiary: 124 x 56 x 41,5 mm
- waga: 0,15 kg



Unifon:

- bezsłuchawkowy, głośnomówiący
- sterowanie bramą: tak, styk bezpotencjałowy
- płynna regulacja głośności
- ilość dźwięków dzwonka: 1
- funkcja interkomu: nie
- kolor: szary
- montaż: natynkowy
- materiał: tworzywo sztuczne
- napięcie zasilania: 12VDC / 2000 mA
- wymiary: 137 x 90 x 26 mm
- waga: 0,14 kg



W zestawie:

- panel zewnętrzny (kasety) ORNO OR-DOM-RE-914KD/G - 1 szt;
- unifon ORNO OR-DOM-RE-914UD/G - 1 szt;
- daszek natynkowy (do panelu) - 1 szt;
- zasilacz do gniazdka 12VDC/2000mA - 1 szt;
- instrukcja obsługi.