

Link do produktu: <https://elektronikadomowa.pl/czujnik-ruchu-or-no-or-cr-277b-czarny-180-1200w-wifi-tuya-p-18820.html>



CZUJNIK RUCHU ORNO OR-CR-277/B CZARNY 180° 1200W WiFi Tuya

Cena brutto	92,95 zł
Cena netto	75,57 zł
Dostępność	Dostępny
Czas wysyłki	24 godziny
Numer katalogowy	23071
Kod EAN	5908254846571
Producent	Orno

Opis produktu

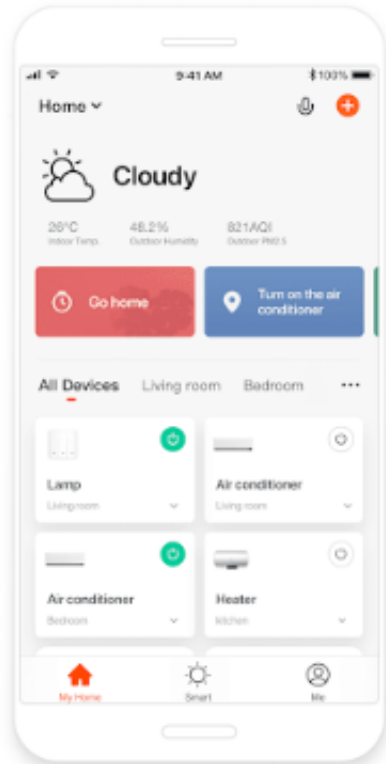
Czujnik ruchu Orno OR-CR-277/B służy do **automatycznego sterowania oświetleniem** lub innymi urządzeniami elektrycznymi (np. klimatyzacja, elektryczne ogrzewanie) **po wykryciu ruchu**. Może również **aktywować system oświetleniowy**, co pozwala na optymalizację zużycia energii oraz monitorowanie obecności osób w budynku.

Zaawansowana technologia wykrywania ruchu

- Urządzenie wyposażone jest **czujnik** zwiększający precyzję detekcji. Maksymalny zasięg wykrywania wynosi **12 metrów**, przy rejestrowanej prędkości ruchu od **0,6 do 1,5 m/s**.
- Możliwość regulacji progu natężenia światła w zakresie **od 5 do 2000 LUX** pozwala na dostosowanie czujnika do różnych warunków oświetleniowych.
- Szeroki kąt detekcji **180°** zapewnia kompleksowe monitorowanie otoczenia.

Integracja z systemem Tuya Smart i sterowanie przez Wi-Fi

- Czujnik ruchu bezproblemowo łączy się z aplikacją **Tuya Smart poprzez sieć Wi-Fi**, co umożliwia stworzenie inteligentnego systemu alarmowego oraz automatyzację oświetlenia bez potrzeby stosowania dodatkowych urządzeń.
- Instalacja aplikacji na smartfonie pozwala na zdalne sterowanie i monitorowanie czujnika z dowolnego miejsca na świecie.
- Darmową aplikację TUYA SMART można pobrać ze sklepu Google Play (Android) i App Store (iOS).



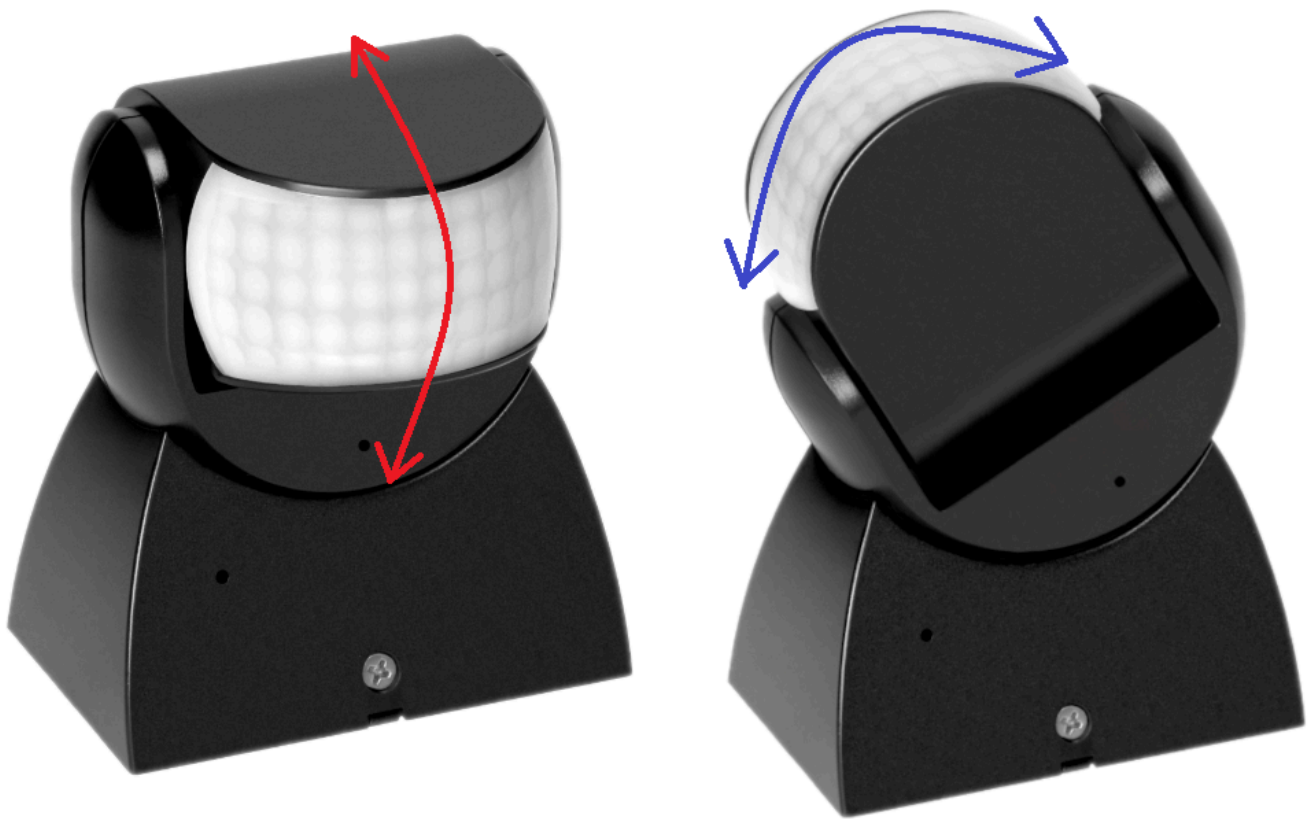
Efektywne zasilanie i niski pobór energii

□ Urządzenie zasilane jest z sieci napięciem 230V AC. Maksymalna moc łączeniowa wynosi **1200W (zwykła żarówka), w tym do 300W dla oświetlenia LED.**

□ Czas aktywacji czujnika to maksymalnie 60 min, a pobór energii jest wyjątkowo niski – jedynie 0,5W, co przekłada się na wysoką energooszczędność.

Dostosuj czujnik do swoich potrzeb

□ Czujnik posiada mechaniczną **regulację nachylenia głowicy w pionie i poziomie.**



□ 2 tryby pracy:

- **ręczny (manual):** można go włączyć lub wyłączyć ręcznie za pomocą interfejsu użytkownika (np. w aplikacji mobilnej lub przyciskiem). Sprawdza się to w sytuacji, gdy jest potrzeba wyłączenia automatycznego wykrywania ruchu lub jeśli detekcja ruchu nie jest pożądana.
- **automatyczny (auto):** czujnik ruchu PIR działa samodzielnie, wykrywając ruch w swoim zasięgu. Wtedy następuje włączenie urządzenia z nim powiązanego. Po upływie określonego czasu, jeśli czujnik nie wykrywa już ruchu, urządzenia wcześniej włączone zostają wyłączone.

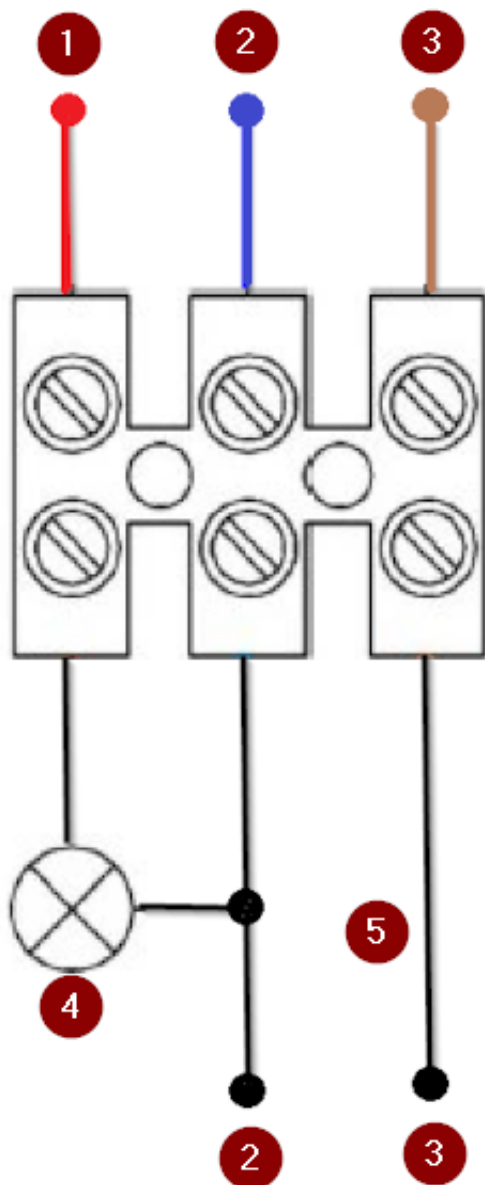
Odporność na warunki zewnętrzne i wszechstronny montaż

- Dzięki wysokiej klasie ochrony **IP65**, czujnik jest odporny na kurz i wilgoć, co czyni go doskonałym wyborem zarówno do zastosowań wewnętrznych, jak i zewnętrznych.
- Możliwość montażu **natynkowego - zarówno na suficie, jak i na ścianie** - zapewnia elastyczność w dopasowaniu do różnych przestrzeni.

Nowoczesny design i trwała konstrukcja

- Czujnik został wykonany z wysokiej jakości tworzywa sztucznego w eleganckim, czarnym kolorze.
- Jego kompaktowe wymiary sprawiają, że jest dyskretny, a jednocześnie trwały i odporny na uszkodzenia mechaniczne.

Schemat podłączenia detektora:



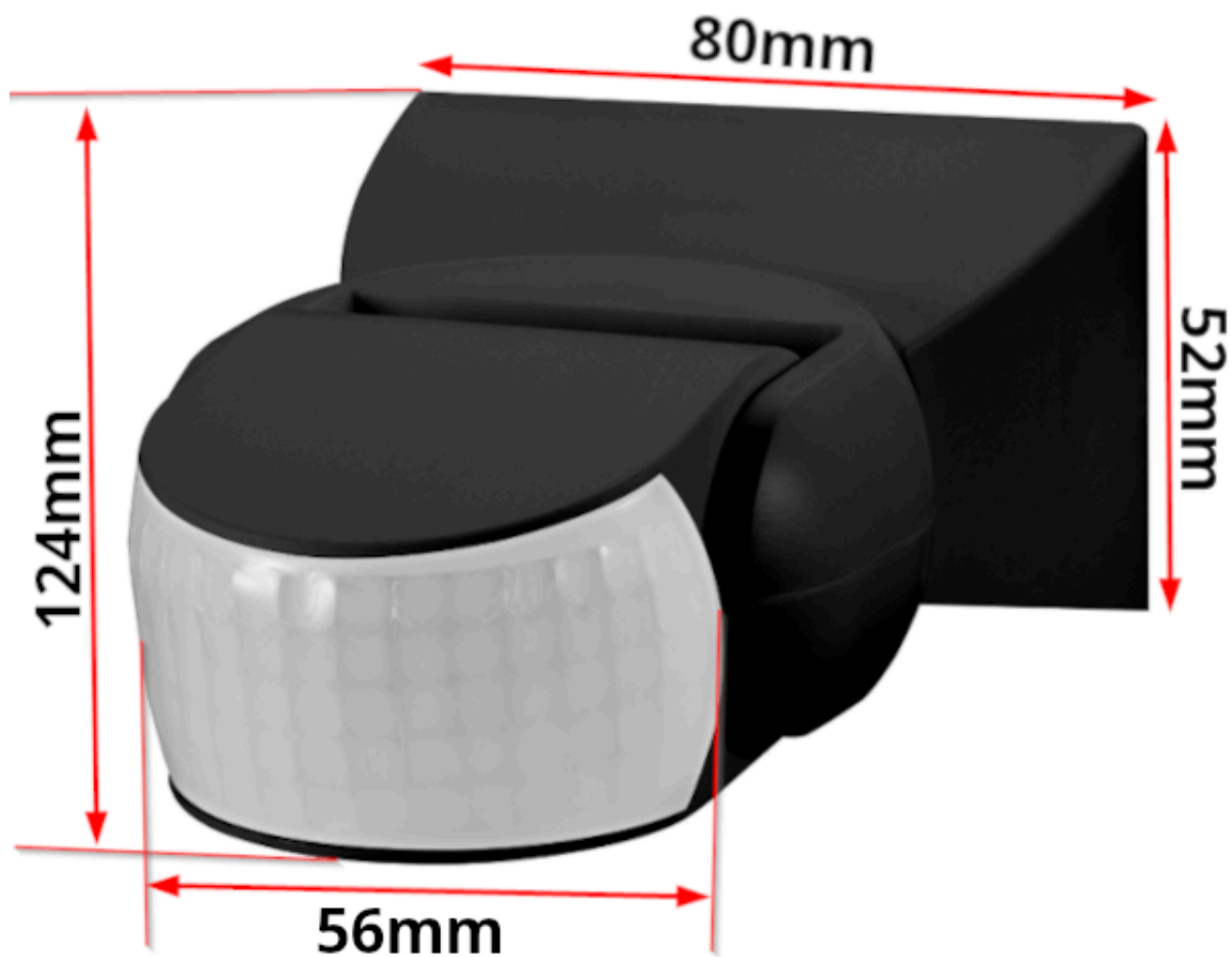
□ Wyprowadzenia w czujniku:

1. L' - faza (wyjście - czerwony)
2. N - neutralny (wejście, wyjście - niebieski)
3. L - faza (wejście - brązowy)
4. Obciążenie
5. IN~ - wejście

Specyfikacja techniczna:

- typ czujnika: podczerwień
- max. obciążenie: 1200W (zwykła żarówka), 300W (LED)
- kąt widzenia: 180°
- zasięg detekcji: ≤ 12 m
- prędkość wykrywanego ruchu: 0,6~1,5 m/s
- regulacja natężenia światła (LUX): 5, 10, 50, 150, 2000 lux
- regulacja czasu świecenia (TIME): 5 sek. - 60 min.
- max. moc nadawania: ≤0,2 mW
- współpraca z aplikacją Tuya (Android / iOS)
- częstotliwość sieci bezprzewodowej WiFi: 2,4GHz (IEEE 802.11 b/g/n)
- moc WiFi: ≤0,2W

- montaż: natynkowy (ścienny / sufitowy)
- wysokość instalacji: 1,8 - 2,5 m
- kolor: czarny
- materiał: tworzywo sztuczne, termoplastyczne
- stopień ochrony: IP65
- temperatura pracy: -20°C ... +40°C
- wilgotność: <93%
- napięcie zasilania: ~230V / 50Hz
- pobór mocy: 0.5W (podczas pracy)
- wymiary: 52 x 80 x 124 mm
- waga: 0,16 kg



W zestawie:

- czujnik Orno OR-CR-277/B - 1 szt;
- instrukcja obsługi.